

Lutande bänk - lekplatsanpassad

FPW204

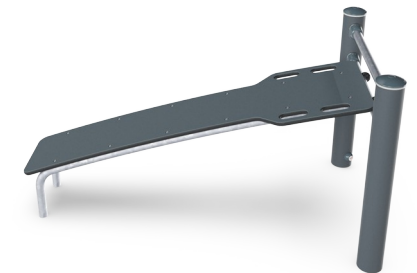
KOMPAN
Let's play



Den lutande bänken är, precis som den plana bänken, ett perfekt redskap för bålträning med rygg- och magövningar som benlyft och situps. Bänken har 15 graders lutning vilket ökar övningarnas svårighetsnivå och gör träningen hårdare. Den slitstarka Ekogrip®-ytan ger ett perfekt fäste vilket innebär att bänken kan användas som hoppbox för olika steg- och

hoppövningar i alla väder.

Artikelnr. FPW20400-0900	
Generell produktinformation	
Dimension LxWxH	151x89x81 cm
Åldersgrupp	8+
Kapacitet (användare)	1
Färgalternativ	



Lutande bänk - lekplatsanpassad

FPW204



Stolparna är tillverkade av Ø101,6 x 2 mm varmförzinkad galvaniserat stål som är pulverlackat, vilket gör så det skyddar i alla väder.



Anslutningarna är gjorda av pressgjutet aluminium, speciellt legerat för utomhusmiljöer och tung användning. Skruvarna som fäster anslutningarna är av rostfritt stål och skyddade av zinkbrickor.



Ytan är gjord av Ekogrip® paneler, bestående av 15mm polyeten med ett 3mm toppskikt av termoplastgummi. Ekogrip® paneler har en halkfri effekt för bekväm och säker träning vid alla väderförhållanden.

Artikelnr. FPW20400-0900

Installationsinformation

Max. fallhöjd	62 cm
Säkerhetsområde	14,1 m ²
Total installationstid	2,9
Grävdjup (volym)	0,09 m ³
Betong (volym)	0,00 m ³
Stolpdjup (standard)	90 cm
Fraktvikt	59 kg
Förankring	Nedgrävning ✓
	Ytmontering ✓

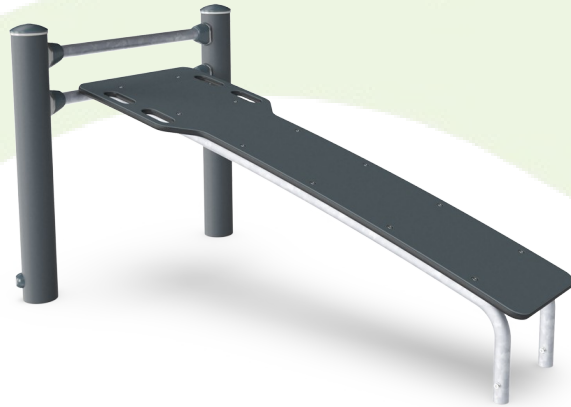
Information om garanti

Anslutningar	10 år
EcoCore HDPE	Livstidsgaranti
Varmförzinkat stål	Livstidsgaranti
Stolpar	10 år
Reservdelar garanterade	10 år



Hållbarhetsdata

FPW204



Cradle to Gate A1-A3	Totalt CO ₂ -utsläpp	CO ₂ e per kg	Återvunna material
	kg CO ₂ e	kg CO ₂ e/kg	%
FPW20400-0900	130,88	3,43	37,45

Det övergripande ramverket som tillämpas för dessa faktorer är miljövarudeklarationen (EPD, Environmental Product Declaration), som kvantifierar "miljöinformation om produktens livscykel och möjliggör jämförelser av produkter som uppfyller samma funktion" (ISO, 2006). Denna struktur följer här och använder en livscykelanalys för hela produktstadiet från råmaterial till färdig produkt (A1-A3).

Kompan A/S

C.F. Tietgens Boulevard 32C
DK-5220 Odense SØ
Denmark

Validation of CO₂ calculation method
BUREAU VERITAS
HSE Denmark A/S



Verification of CO₂ calculation of: Fitness



Data version no. 2023-10-05

The CO₂ calculation and data are in compliance with the principles of a carbon footprint impact according to the GHG protocol (Greenhouse Gas Protocol), Scope 3, cradle to gate related to all individual components in the product category: "Fitness" represented by item no.: FAZ10100-0900.

(Scope 3 emissions include emission sources in the upstream and downstream value chain).

Date: 30. October 2023 | Valid until: 30. October 2025

Verified by:

Julie Marie Vejsgaard Larsen, LCA & EPD Consultant

Verification based on report: Validation of CO₂ calculation of 9 categories of Kompan product line, version 1.0, prepared by: Bureau Veritas HSE, Denmark: Julie M. V. Larsen.

Publication date: 30. October 2023

By Bureau Veritas HSE
www.bureauveritas.dk
+45 7731 1000

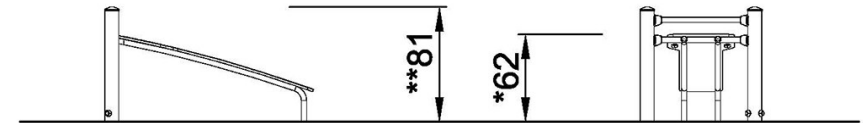
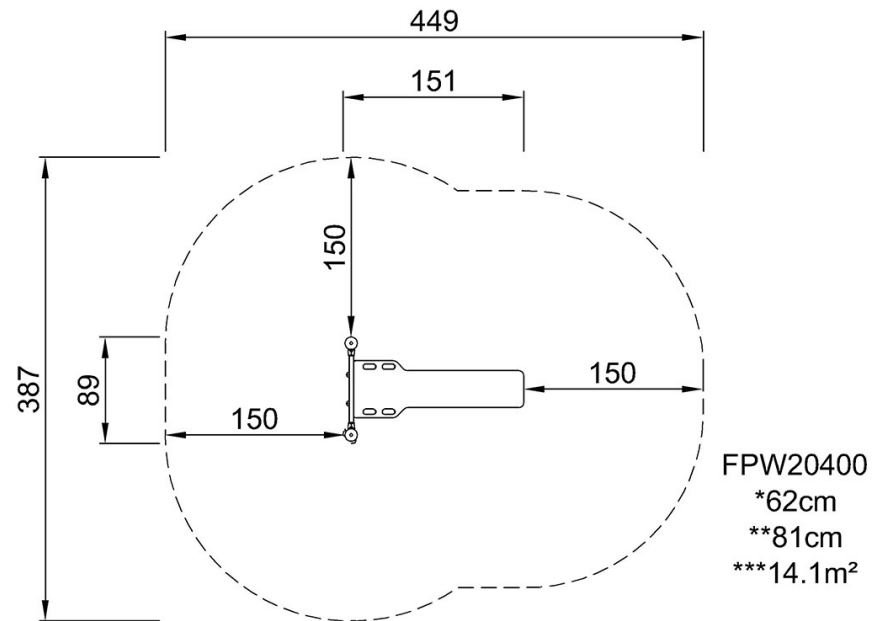


Lutande bänk - lekplatsanpassad

FPW204

* Max fallhöjd | ** Totalhöjd | *** Säkerhetsyta

* Max fallhöjd | ** Totalhöjd



FPW20400
1:100

[Klicka för att se TOP VIEW](#)

[Klicka för att se SIDE VIEW](#)