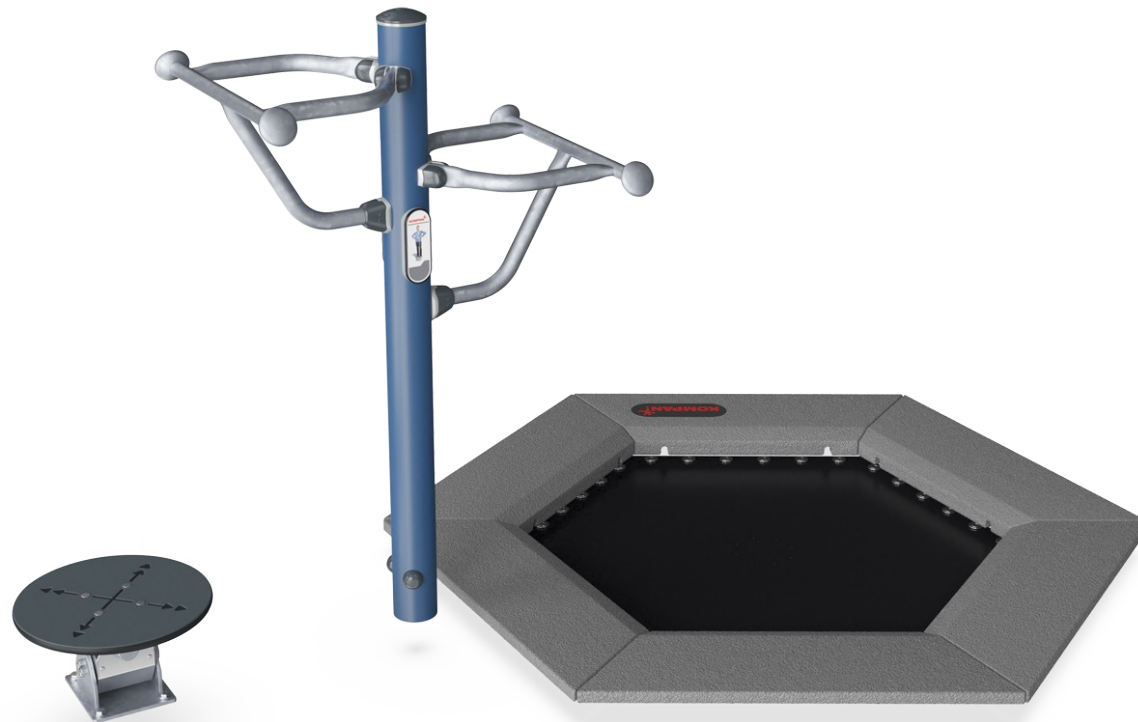


Fitness Jumper Wobble

FSW234

KOMPAN
Let's play



Nr produktu FSW23400-0902	
Ogólne Informacje o Produkcie	
Wymiary DxSzxW	192x272x140 cm
Grupa wiekowa	13+
Max. Ilość Osób	2
Dostępne kolory	



Zobacz więcej w aplikacji KOMPAN Fit

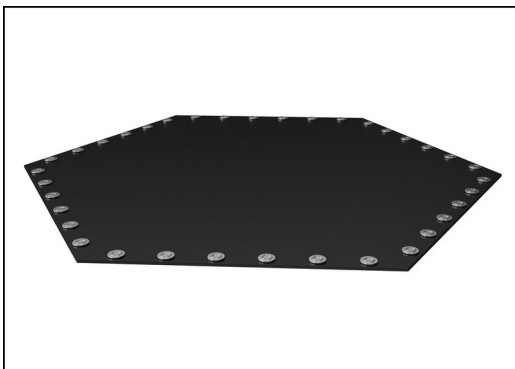


Fitness Jumper został zaprojektowany tak, aby dawać radość, zabawę, frajdę - i oczywiście był efektywny dla każdego. Ćwicząc na KOMPAN Fitness Jumper, uzyskujesz intensywny trening sercowo-naczyniowy, trenujesz równowagę i poprawiasz gęstość kości. Fitness Jumper stanowi wyzwanie zarówno dla doświadczonego atlety, jak i dla przeciętnego

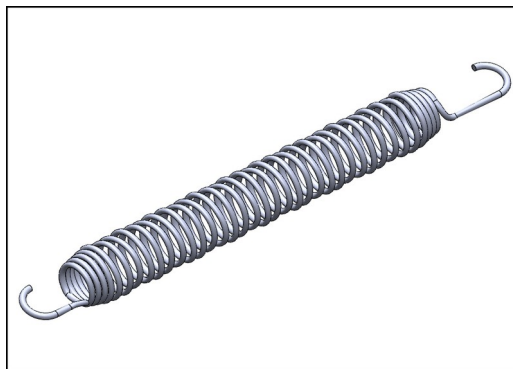
miłośnika sprawności. Uchwyt zapewnia wsparcie dla początkujących i dodaje możliwość wykonywania rund o dużej intensywności z bardzo wysokimi skokami. Dziękując ten sam słupek z Fitness Jumper, stworzyliśmy stację treningową, która doskonale poprawia stabilność kostek i kolan.

Fitness Jumper Wobble

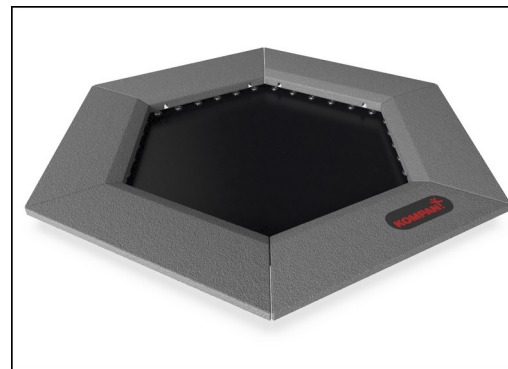
FSW234



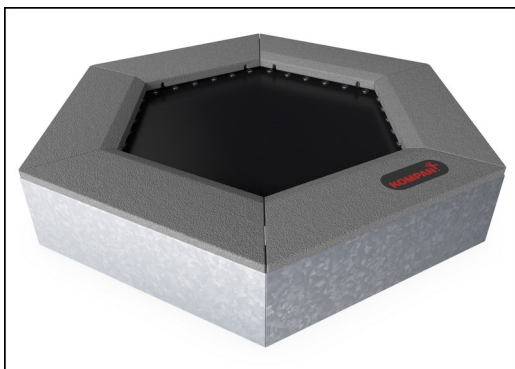
Membrany do skakania wykonane są z etylenowo-propylenowego (EP) przenośnika taśmowego o grubości 6,0 mm z osnową z tkaniny poliestrowo-poliamidowej. Mocowania sprężyn wzmocnione są stalowymi tulejami i podkładkami znajdującymi się po obu stronach. Membrana jest odporna na działanie ozonu i wyposażona w 8 centralnie otwory odprowadzające wodę.



Wszystkie 36 sprężyn jest wykonane ze stali nierdzewnej, co zapewnia trwałość i doskonałą odporność na korozję. Grubość drutu stalowego wynosi 3,2 mm, a ostatnie pięć zwojów ma kształt stożka, co gwarantuje długą żywotność.



Płytki uformowane są z szarej granulowanej gumy z recyklingu (SBR/NR), a logo KOMPAN wykonane jest z monomeru etylenowo-propylenowo-dienowego EPDM. Wewnątrz każdej gumowej płytki znajduje się 3 milimetrowa stalowa blacha ocynkowana ogniowo.



Wszystkie elementy stalowe produkowane są ze stali węglowej S235 o grubości 3 mm. Panele boczne, ściany nośne ramy górnej, płyty gięte SBR i płaskie płyty do napawania na miejscu są cynkowane ogniowo.



Unikalną cechą jest możliwość demontażu płyt SBR w celu czyszczenia i serwisowania. Po odkręceniu sześciu śrub płytkę SBR można podnieść, aby otworzyć i uzyskać dostęp do sprężyn (zobacz instrukcję na KOMPAN Master).



Podwójny element ROSTA wykonany jest z żeliwa i galwanizowany ogniowo przed malowaniem. Taki sposób zapewnia, że ROSTA nie wymaga konserwacji, jest elastycznym złączem, którego zakres ruchu to 250 w każdym kierunku. Osie mają różną sztywność, różnica to 45%.

Nr produktu FSW23400-0902

Informacje Dotyczące Instalacji

Max. wysokość upadku	100 cm
Strefa bezpieczeństwa	17,5 m ²
Czas instalacji	5,6
Objętość wykopu	1,24 m ³
Objętość betonu	1,06 m ³
Głębokość podstawy (standardowa)	90 cm
Waga przesyłki	440 kg
Opcje kotwiczenia	W ziemi ✓

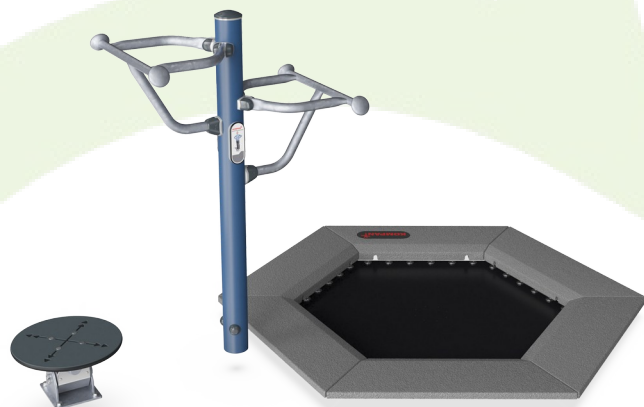
Informacje o Gwarancji

Sprężyny Jumpers	2 lata
Mata do Skakania	2 lata
Słup	10 lat
Element ROSTA	2 lata
Części Zapasowe	10 lat



Dane Dotyczące Zrównoważonego Rozwoju

FSW234



Od wydobycia surowców do opuszczenia wytwórni A1–A3

Całkowita emisja CO₂

CO₂e na kg produktu

Materiały pochodzące z recyklingu

kg CO₂e

kg CO₂e/kg

%

FSW23400-0902

557,34

2,33

56,72

Ogólne ramy stosowane dla tych czynników to Środowiskowa Deklaracja Produktu (EPD), która określa ilościowo "informacje środowiskowe dotyczące cyklu życia produktu i umożliwia porównywanie produktów spełniających tę samą funkcję" (ISO, 2006). W niniejszym dokumencie przyjęto strukturę i zastosowano podejście oceny cyklu życia w odniesieniu do całego etapu produktu, od surowców po produkcję (A1-A3).

Kompan A/S

C.F. Tietgens Boulevard 32C
DK-5220 Odense SØ
Denmark



Verification of CO₂ calculation of: Fitness



Data version no. 2023-10-05

The CO₂ calculation and data are in compliance with the principles of a carbon footprint impact according to the GHG protocol (Greenhouse Gas Protocol), Scope 3, cradle to gate related to all individual components in the product category: "Fitness" represented by item no.: FAZ10100-0900.

(Scope 3 emissions include emission sources in the upstream and downstream value chain).

Date: 30. October 2023 | Valid until: 30. October 2025

Verified by:

Julie Marie Vejsgaard Larsen, LCA & EPD Consultant

Verification based on report: Validation of CO₂ calculation of 9 categories of Kompan product line, version 1.0, prepared by: Bureau Veritas HSE, Denmark: Julie M. V. Larsen.

Publication date: 30. October 2023

By Bureau Veritas HSE
www.bureauveritas.dk
+45 7731 1000

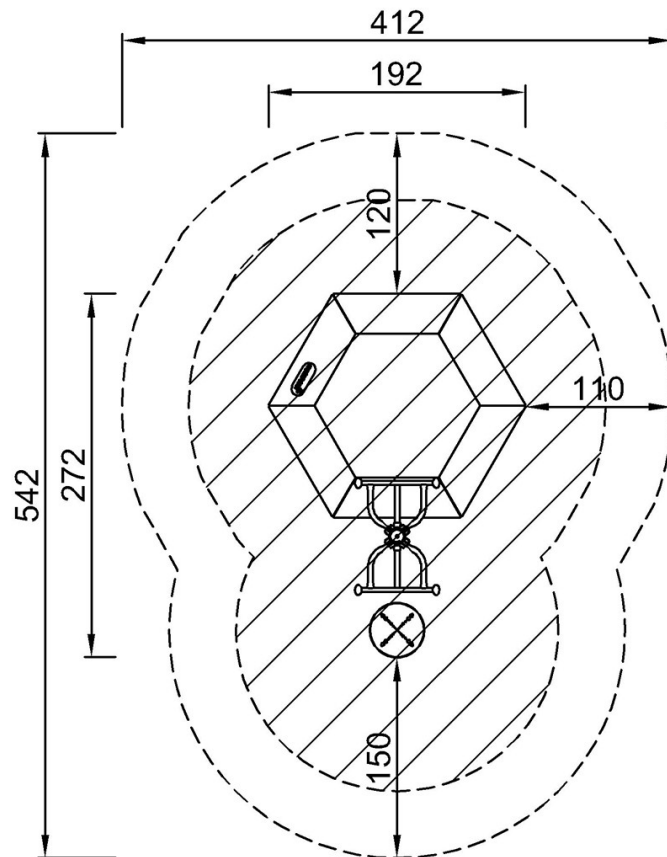


Fitness Jumper Wobble

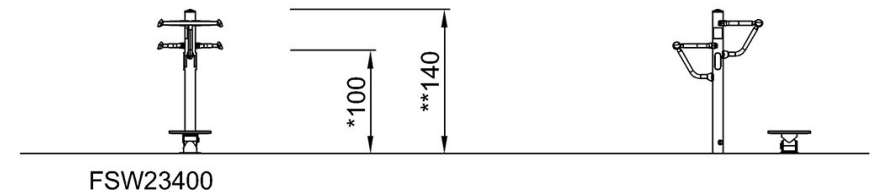
FSW234

* Max Wys. Upadku | ** Wysokość | *** Strefa Bezpieczeństwa

* Max Wys. Upadku | ** Max Wysokość



FSW23400
*100cm
**140cm
***17.5m²



[Kliknij, aby zobaczyć RZUT Z GÓRY](#)

[Kliknij, aby zobaczyć RZUT BOCZNY](#)