

# Cliff Rider Robinia, H:178cm

NRO2014

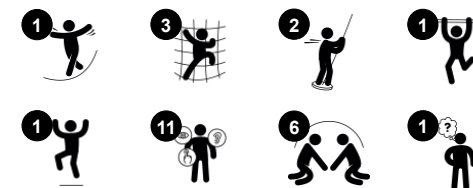
**KOMPAN**  
Let's play



Codice articolo NRO2014-1021

## Informazioni generali prodotto

Dimensioni (LxLxA)	597x187x367 cm
Età d'uso	6+
Capacità di gioco	13
Opzioni colori	



L'incredibile Cliff Rider è estremamente attraente per i bambini in età scolare. Richiede ripetuti cicli di azione, ancora e ancora. L'emozionante corsa sospesa, su una piccola pedana, è per i più coraggiosi. Chi non lo è al primo tentativo, ci arriva con un po' di aiuto da parte degli amici. Fino a quel momento, c'è la possibilità di arrampicarsi e scivolare sulla

Scala a pioli, sulla Rete d'arrampicata e sul Palo dei pompieri. Il Cliff Rider allena la forza muscolare, la tensione, il tempismo e la sequenza dei movimenti. Giudicare i movimenti del corpo, il controllo degli oggetti e il tempismo sono compiti piuttosto complessi. Questo metodo sviluppa le abilità di vita che permettono di viaggiare con sicurezza e fiducia

nel traffico stradale, ad esempio. Inoltre, la fiducia in se stessi che i bambini acquisiscono superando le loro esitazioni iniziali a stare sul Cliff Rider, costruisce i fondamenti socio-emotivi per le amicizie.



# Cliff Rider Robinia, H:178cm

NRO2014

**KOMPAN**  
Let's play



## Rete d'imbarco

**Fisico:** favorisce la forza fisica e la coordinazione trasversale del corpo, che influisce sulla coordinazione della parte destra e sinistra del cervello, fondamentale per altre abilità come la capacità di leggere.



## Maniglie di supporto

**Fisico:** la maniglia fornisce una buona presa per gli arrampicatori meno sicuri. Tirarsi su e salire allena i muscoli della parte superiore del corpo. **Socio-emotivo:** consente l'ingresso di diverse abilità fisiche in modo indipendente e sicuro, favorendo il gioco per tutti.



## Palo dei pompieri

**Fisico:** la coordinazione è sostenuta quando si scende, così come i muscoli del busto e delle braccia. L'atterraggio rafforza la densità ossea, che viene costruita per la vita nella prima infanzia. **Socio-emotivo:** cambi di direzione e prese di rischio.



## Cliff rider

**Fisico:** spingendo e tirando si allenano i muscoli principali. Il tempismo e la forza dei movimenti per ottenere una corsa fluida allenano la propriocezione e la coordinazione. **Socio-emotivo:** favorisce la cooperazione, la capacità di rispettare i turni e l'empatia. Uscire all'aria aperta dà coraggio. **Cognitivo:** la forza e la coordinazione dei movimenti aumentano la fiducia dei bambini e insegnano loro importanti abilità di vita.



## Scala tubolare

**Fisico:** la coordinazione trasversale e la coordinazione occhio-mano sono supportate quando i bambini salgono sulla scala. L'arrampicata favorisce anche la muscolatura delle gambe e delle braccia. **Socio-emotivo:** imparare a fare a turni e a cooperare.

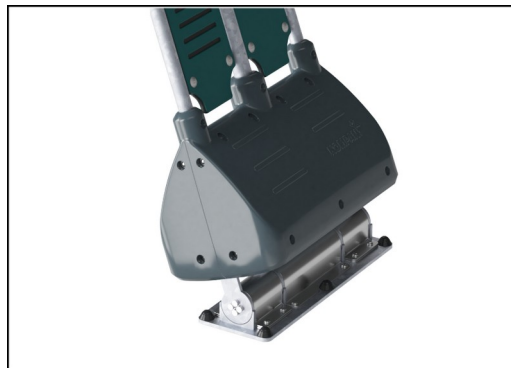
# Cliff Rider Robinia, H:178cm

NRO2014

**KOMPAN**  
Let's play



L'asta del Cliff Rider è costituita da una struttura in acciaio saldato con una piattaforma verticale a 360 ° di Ekogrip. Le maniglie curve bi facciali sono realizzate in materiale EcoCore. L'asta combina un'ergonomia superiore con una funzionalità eccezionale.



Il movimento oscillante avanti e indietro è controllato da un elemento a molla di torsione in doppia gomma graduata per impieghi gravosi. L'elemento in gomma garantisce un movimento sicuro e riduce la velocità verso le piattaforme della torre. La copertura della base è in PE stampato ad alta resistenza agli urti.



Le piattaforme di partenza curve sono costituite da una piastra curva in acciaio inossidabile con struttura antiscivolo. La parte inferiore della piattaforma è supportata da una tavola EcoCore per un appoggio sicuro e il paraurti in gomma è posizionato per ricevere il palo.



Tutti i prodotti Organic Robinia di KOMPAN sono realizzati in legno Robinia da fonti europee sostenibili. Su richiesta può essere fornito con FSC® Certified (FSC® C004450).



La vernice utilizzata per i componenti colorati è ecologica a base d'acqua con eccellente resistenza ai raggi UV. La vernice è conforme alla norma EN 71, parte 3.



I prodotti Robinia sono progettati con colori standard definiti da KOMPAN. Il legno può anche essere fornito come non trattato o con verniciatura marrone con un pigmento che mantiene il colore del legno.

Codice articolo NRO2014-1021

## Informazione installazione

Max. altezza di caduta	230 cm
Superficie di sicurezza	39,4 m²
Tempo d'installazione totale	27,8
Volume di scavo	1,92 m³
Volume di calcestruzzo	0,97 m³
Profondità di base (standard)	100 cm
Peso della spedizione	1.081 kg
Opzioni ancoraggio	Superficie ✓ Interrato ✓

## Garanzie

EcoCore	Garanzia a vita
Acciaio zincato	Garanzia a vita
Legno Robinia	15 anni
Garanzia pezzi di ricambio	10 anni
Componenti in acciaio inossidabile	Garanzia a vita



# Sustainability Data

NRO2014



Cradle to Gate A1-A3	Total CO <sub>2</sub> emission	CO <sub>2</sub> e/kg	Recycled materials
	kg CO <sub>2</sub> e	kg CO <sub>2</sub> e/kg	%
NRO2014-1021	824,94	0,96	14,02

The overall framework applied for these factors is the Environmental Product Declaration (EPD), which quantifies "environmental information on the life cycle of a product and enable comparisons between products fulfilling the same function" (ISO, 2006). This follows the structure and applies a Life-Cycle Assessment approach to the entire Product stage from raw material through manufacturing (A1-A3))

Kompan A/S  
C.F. Tietgens Boulevard 32C  
DK-5220 Odense SØ  
Denmark



## Verification of CO<sub>2</sub> calculation of: Nature play



Data version no. 2023-10-05

The CO<sub>2</sub> calculation and data are in compliance with the principles of a carbon footprint impact according to the GHG protocol (Greenhouse Gas Protocol), Scope 3, cradle to gate related to all individual components in the product category: "Nature play" represented by item no.: NRO409-0621.

(Scope 3 emissions include emission sources in the upstream and downstream value chain).

Date: 30. October 2023 | Valid until: 30. October 2025  
Verified by:

Julie Marie Vejsgaard Larsen, LCA & EPD Consultant

Verification based on report: Validation of CO<sub>2</sub> calculation of 9 categories of Kompan product line, version 1.0, prepared by: Bureau Veritas HSE, Denmark: Julie M. V. Larsen.

Publication date: 30. October 2023

By Bureau Veritas HSE  
www.bureauveritas.dk  
+45 7731 1000

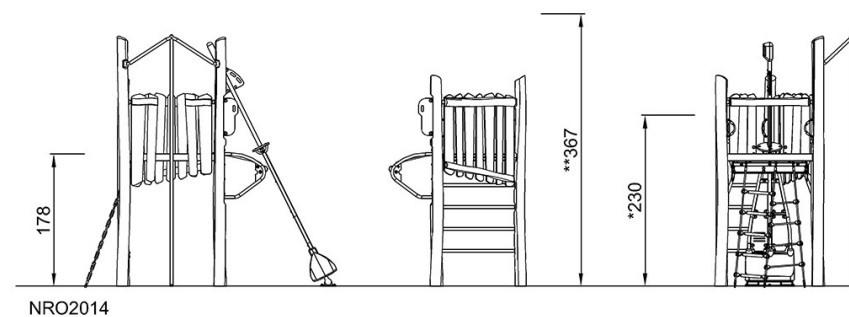
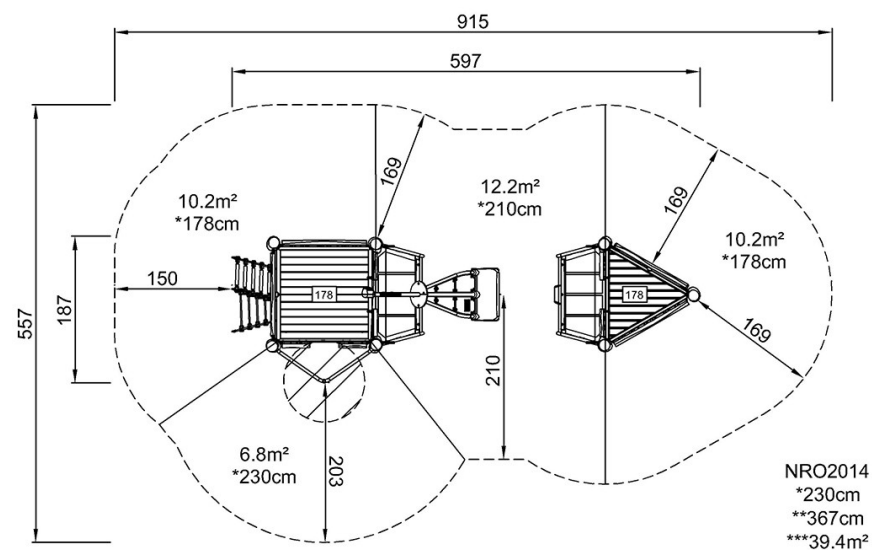


# Cliff Rider Robinia, H:178cm

NRO2014

Altezza di caduta massima | Altezza totale | Superficie di sicurezza

Altezza di caduta massima | Altezza totale



[Fai clic per visualizzare il rapporto VISTA SUPERIORE](#)

[Fai clic per visualizzare il rapporto VISTA LATERALE](#)