

# Leikkitori keinulla, 2 istuinta

PCM110721

**KOMPAN**  
Let's play



Tämä keinullinen leikkitori lisää fyysistä leikkimistä ja tarjoaa lapsille mahdollisuuden liikkua kiipeämällä, venyttämällä, liukumalla ja keinumalla. Rakenne motivoi lapsia tarjoamalla erilaisia leikkitoimintoja, fyysistä ja sosiaalista leikkimistä. Kiipeily vahvistaa lihaksia ja auttaa kehittämään ristikkäiskoordinaatiotaitoja. Tämä parantaa lapsen kykyä käyttää aivojen

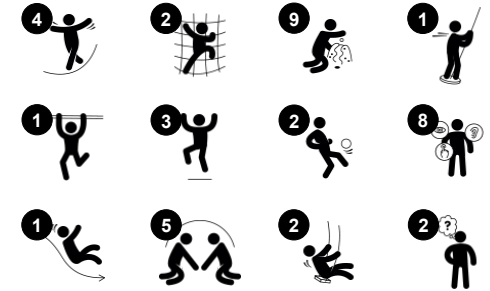
molempia puolia ja tukee lukemisen ja ajattelun mahdollistavia sisäisiä rakenteita. Liukuminen on äärimmäisen jännittävää ja tukee myös ryhtiä ja tasapainoa, jotka ovat tärkeitä taitoja pienten lasten kasvaessa. Ne ovat perusta kaikille muille fyysisille taidoille ja auttavat rakentamaan luottamusta navigoida maailmassa turvallisesti. Keinumine on

suosikkileikkitoiminta, joka houkuttelee lapsia välittömästi. Kun rakenteeseen on upotettu paljon aktiviteetteja, lapset leikkivät pitkään ja parantavat terveyttään ja hyvinvointiaan.

Tuotenumero PCM110721-0906

## Tuotetiedot

Mitat PxLxK	786x502x420 cm
Ikäryhmä	4+
Leikkikapasiteetti	12
Värvaihtoehdot	



# Leikkitorni keinulla, 2 istuinta

PCM110721



## Liukumäki

**Fyysinen:** laskeminen kehittää paikkatietoisuutta ja tasapainoa. Lisäksi ydinlihaksia harjoitetaan, kun alas liukuessa istutaan pystyasennossa. **Sosiaalis-emotionaalinen:** vuorottelu stimuloi empatiaa.



## Putkitikkaat

**Fyysinen:** ristikkäiskoordinaatio ja silmien ja käsien välinen koordinaatio kehittyvät, kun lapset nousevat tikkaile. Kiipeily tukee myös jalkojen ja käsivarsien lihaksia. **Sosiaalis-emotionaalinen:** vuorottelun ja yhteistyön opettelu



## Pistetaulu

**Sosiaalis-emotionaalinen:** jokaisella joukkueella voi olla painike, jolla mitata kierroksia, voittoja jne. Painikkeet tukevat yhteistyötä ja ryhmätyötä. **Kognitiivinen:** laskeminen ja rekisteröinti tukee loogista ajattelua ja sekvenssien ymmärtämistä.



## Putkikiipeily

**Fyysinen:** tukee ristikkäiskoordinaatiota, liikkeen ja asentoaistia sekä tilantajuja. Jalka- ja ydinlihaksia käytetään intensiivisesti. Ylävartalon lihakset kehittyvät, kun lapset vetävät itsensä köydellä ylös. **Sosiaalis-emotionaalinen:** vuorottelu ja itsesääntely, molemmat tärkeitä elämäntaitoja



## Ristinollapaneeli

**Sosiaalis-emotionaalinen:** kehittää kommunikaatio- ja vuorovaihtotaitoja. **Kognitiivinen:** kehittää sääntöjen ymmärtämistä ja strategista ajattelua. **Luovuus:** jäljen jättäminen



## Kaksi yksittäistä keinuistuinta

**Fyysinen:** keinuaminen kehittää tasapainoa, koordinaatiota ja paikkatietoisuutta. Nämä ovat tarpeellisia etäisyyksien arvioinnissa ja navigoinnissa. Keinuva liike harjoittaa käsivarsia, jalkoja ja ydinlihaksia ja hypätessä keinuista luuntiheys vahvistuu. **Sosiaalis-emotionaalinen:** rinnakkaisleikki kehittää yhteistyötä ja toisten huomioimista. **Kognitiivinen:** syyn ja seurauksen ymmärtäminen, pienten lasten rytmin ja ajattelutaitojen kehittyminen. Sääntöpelejä isommille lapsille: esim. keinutaan samassa tai eri rytmissä.



## Kaideliuku

**Fyysinen:** alastulo kehittää koordinaatiota sekä käsivarsia ja sydänlihaksia. Laskeutuminen vahvistaa luun tiheyttä, joka rakentuu varhaislapsuudessa. **Sosiaalis-emotionaalinen:** vuorottelu ja riskinotto

# Leikkitorni keinulla, 2 istuinta

PCM110721

**KOMPAN**  
Let's play



19 mm:n EcoCore™ -paneelit. EcoCore™ on erittäin kestävä, ympäristöystävällinen materiaali, joka ei ole ainoastaan kierrätettävissä käytön jälkeen, vaan se koostuu myös ytimestä, joka on valmistettu 100% kierrätetystä elintarvikepakkausjätteestä.



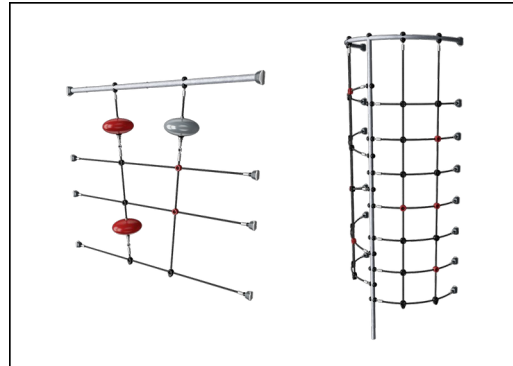
Kuumasinkityllä teräsjalustalla varustettuja pylväitä on saatavana eri materiaaleista: Paineekyllästetty mänty. Sisä- ja ulkopuolelta esisinkitty ja pulverimaalattu pintakäsittely teräspylväs. Lyijytön alumiini, jossa on väränsäilytys pintakäsittely. Greenline TexMade -pylväät 95-prosenttisesti kulutuksen jälkeisistä kierrätetyistä PE- ja tekstiilijätteestä.



Kaikkia kansiä tukevat ainutlaatuiset vähähiiliset alumiiniprofiilit, joissa on useita kiinnitysvaihtoehtoja. Harmaat valetut kannet on valmistettu 75% kulutuksen jälkeisestä valtamateriaalin PP-materiaalista, ja niissä on luistamaton kuvio ja pinta.



Liukumäet voidaan valita eri materiaaleista ja väreistä: Suorat tai kaarevat yksiosaiset valetut PE-liukumäet keltaisella tai harmaalla värillä. Yhdistetyt EcoCore™ ja ruostumaton teräs liukumäet. Kokonaan ruostumattomasta teräksestä valmistettu, yksiosainen liukumäki, joka kestää hyvin ilkivaltaa.



Köydet on valmistettu UV-stabiloiduista polyesteriköysisäikeistä. Polyesteriköysi on sisältä vahvistettu teräsvaijerilla, sekä valmistettu +95-prosenttisesti kulutuksen jälkeisistä materiaaleista. Polyesteripinta sulatetaan induktiivisesti jokaiselle säikeelle erinomaisen kulumisen kestävyuden saavuttamiseksi.



FSC®-sertifioidusta (FSC®C004450) männystä valmistettu puuversio, jossa on painekyllästetty pohjakäsittely ja ruskeaksi maalattu pintakäsittely. Pystylaudat ja lautojen yläpää on suojattu ainutlaatuisella alumiiniprofiililla, joka takaa korkean ulkokestävyyden.

Tuotenumero PCM110721-0906

## Asennustiedot

Putoamiskorkeus enintään	239 cm
Turva-alue	58,4 m <sup>2</sup>
Asennusaika	17,3
Kaivanto	1,33 m <sup>3</sup>
Betonivalu	0,12 m <sup>3</sup>
Perustuksen syvyys (vakio)	90 cm
Lähtötyksen paino	665 kg
Ankkurointivaihtoehdot	Pinta-as. ✓ Syväper. ✓

## Takuutiedot

EcoCore HDPE	Elinikäinen
Tolppa	10 vuotta
Köydet & verkot	10 vuotta
Takuuseen kuuluvat varaosat	10 vuotta
Ruostumattomat teräsosat	Elinikäinen



# Kestävän kehityksen data

PCM110721



Tuotevaihe A1–A3	Hiilidioksi dipäästöt yhteensä	Hiilidioksi dipäästöt kiloa kohden	Kierrätys materiaalit
	kg CO <sub>2</sub> e	kg CO <sub>2</sub> e/kg	%
PCM110721-0906	952,89	1,93	35,61

Näihin tekijöihin sovellettavana yleiskehityksenä käytetään Environmental Product Declaration -ympäristötuoteselostetta (EPD), jossa määritetään "ympäristötiedot tuotteen elinkaaren ajalta ja joka mahdollistaa samaan tehtävään tarkoitettujen tuotteiden keskinäisen vertailun" (ISO, 2006). Tämä seuraa elinkaariarviointimenetelmän (Life Cycle Assessment, LCA) rakennetta ja soveltaa sitä koko tuotevaiheeseen raaka-aineen hankinnasta tuotteen valmistukseen (A1–A3).

**KOMPAN**  
Let's play

## Kompan A/S

C.F. Tietgens Boulevard 32C  
DK-5220 Odense SØ  
Denmark



## Verification of CO<sub>2</sub> calculation of: Play systems



Data version no. 2023-10-05

The CO<sub>2</sub> calculation and data are in compliance with the principles of a carbon footprint impact according to the GHG protocol (Greenhouse Gas Protocol), Scope 3, cradle to gate related to all individual components in the product category: "Play systems" represented by item no.: PCM200321-0950.

(Scope 3 emissions include emission sources in the upstream and downstream value chain).

**Date: 30. October 2023 | Valid until: 30. October 2025**

**Verified by:**

Julie Marie Vejsgaard Larsen, LCA & EPD Consultant

Verification based on report: Validation of CO<sub>2</sub> calculation of 9 categories of Kompan product line, version 1.0, prepared by: Bureau Veritas HSE, Denmark: Julie M. V. Larsen.

**Publication date: 30. October 2023**

By Bureau Veritas HSE  
www.bureauveritas.dk  
+45 7731 1000

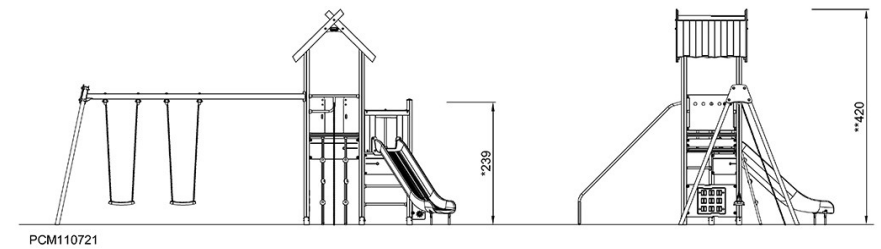
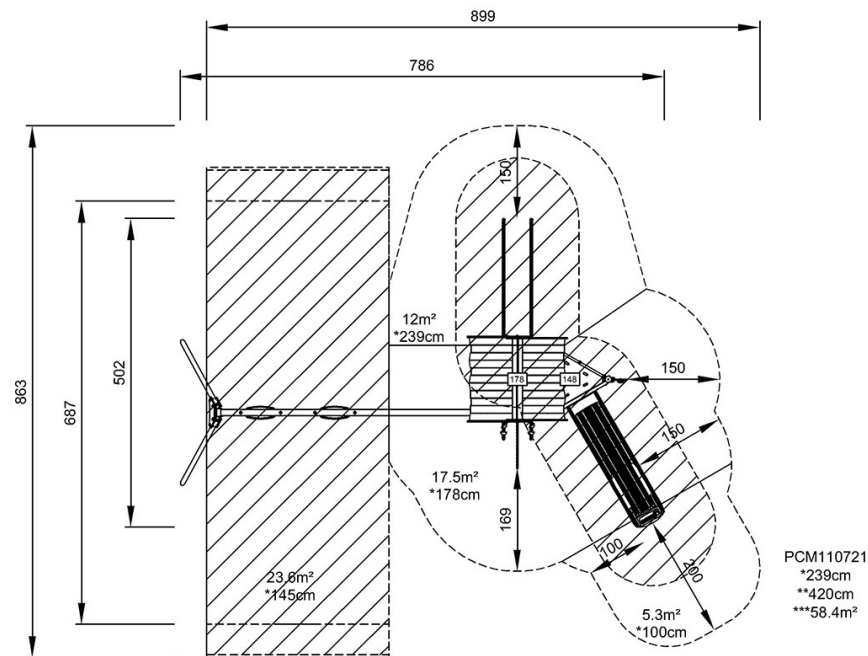


# Leikkitorni keinulla, 2 istuinta

PCM110721

Putoamiskorkeus enint. | Kokonaiskorkeus | Turva-alue

Putoamiskorkeus enint. | Kokonaiskorkeus



[Klikkaa nähdäksesi NÄKYMÄ YLHÄÄLTÄ](#)

[Klikkaa nähdäksesi NÄKYMÄ SIVULTA](#)