

Himaláj

NAT522

KOMPANI
Let's play



Himaláj je zábavná, náročná hra pro děti školního věku. Díky svému badatelskému vzhledu přitahuje děti zpět, aby si hrály znovu a znovu. Himaláj se svou působivou škálou vzrušujících herních aktivit nabízí řadu herních výhod: rozmanité stoupání přes lezecké tyče a Jakubův žebřík na skluzavku trénují hbitost dětí, jejich rovnováhu a křížovou koordinaci.

Rozmanitost zajišťuje, že existují cesty nahoru a kolem Himaláje jak pro větší, tak i menší odvážlivce. Trénování motorických dovedností je důležité pro fyzickou sebedůvěru a bezpečnost dětí při pohybu, například na ulici. Smysl pro rovnováhu a prostor je procvičován svištěním dolů po skluzavce. Smysl pro rovnováhu je zásadní pro všechny ostatní

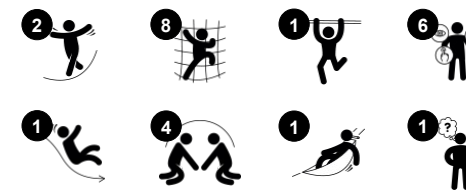
fyzické dovednosti. Houpací síť pod platformou je příjemným místem pro socializaci s přáteli.



Položka č. NAT522-0912

Obecné informace o produktu

Rozměry DxŠxV	381x423x312 cm
Věková skupina	4+
Kapacita (uživatelé)	10
Možnosti barev	●



Himaláj

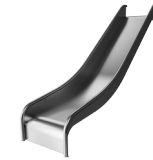
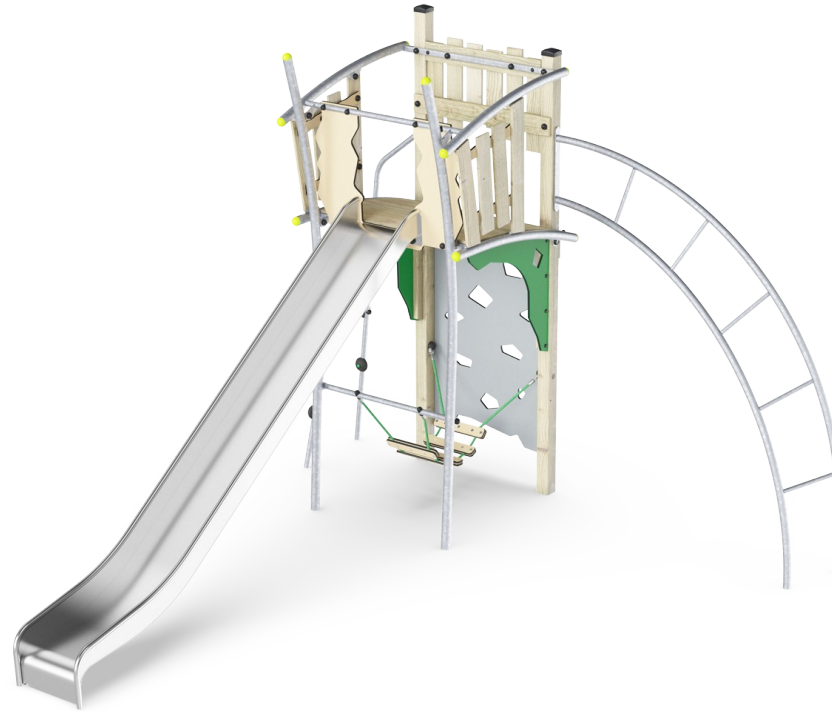
NAT522

KOMPANI
Let's play



Šikmá platforma

Fyzické: trains the sense of balance and space. **Sociálně-emocionální:** courage, self-confidence, consideration and turn-taking, all important life skills, get practiced.



Skuzavka

Fyzické: sliding develops spatial awareness and a sense of balance. Furthermore, the core muscles are trained when sitting upright going down. **Sociálně-emocionální:** empathy stimulated by turn-taking.



Jakubův žebřík

Fyzické: cross coordination and spatial awareness as well as upper body muscles when hanging with arms. This is especially important due to sedentary lifestyles of today's children. **Sociálně-emocionální:** turn-taking and cooperation. **Kognitivní:** logical thinking when going from 2nd to 3rd step, changing feet.



Lezecká stěna

Fyzické: develops children's cross coordination, eye-hand coordination, and muscle strength when climbing. **Sociálně-emocionální:** two-sided climb invites cooperation.



Houpací síť

Fyzické: coordination and sense of balance when swaying. **Sociálně-emocionální:** meeting, pushing friends gently back and forth, turn-taking.



Šplhací tyč

Fyzické: develops children's cross coordination, eye-hand coordination and muscle strength when climbing up or down. **Sociálně-emocionální:** turn-taking and self-regulation are trained, both important life skills.

Himaláj

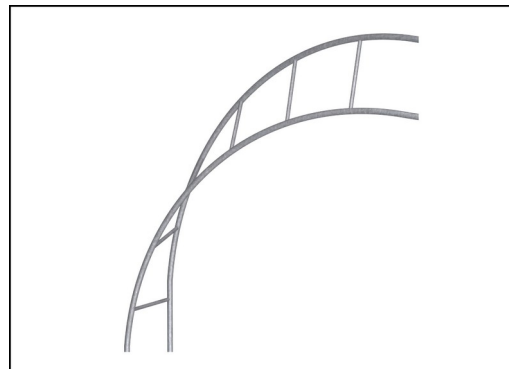
NAT522



Sloupky a desky jsou vyrobeny z borovicového dřeva z udržitelných evropských zdrojů. Dřevo je tlakově impregnováno přípravkem Tanalith E3475 třídy 3 podle normy EN335 (odpovídá třídě NTR AB). Na vyžádání může být dodáno s certifikací FSC® (FSC® C004450).



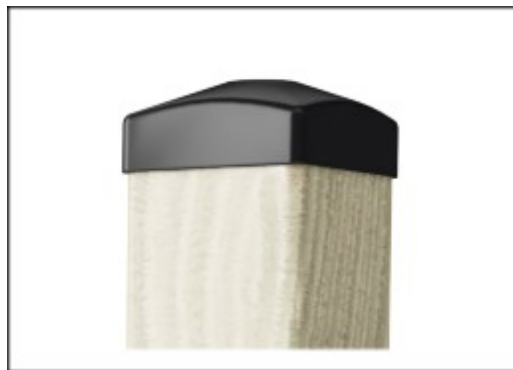
Panely z 19mm EcoCore™. EcoCore™ je vysoce odolný materiál šetrný k životnímu prostředí, který je nejen po použití recyklovatelný, ale také se skládá z více než 95% z recyklovaného spotřebního materiálu z potravinových obalů.



Ocelové povrchy jsou žárově zinkovány uvnitř i vně bez obsahu olova. Galvanizace má vynikající vnější odolnost proti korozi ve vnějším prostředí a vyžaduje nízkou údržbu.



Lana Corocord vyrobena z UV stabilizovaných PES lanových pramenů s vnitřní výztuží z ocelových lan. Polyesterová příze je z více než 95 % tvořena post-spotřebními materiály a je indukčně natavena na každé vlákno. PES je velmi pevný a oplývá vynikající odolností proti oděru a UV záření. Desky houpačí sítě jsou vyrobeny z materiálu EcoCore HDPE, který je také z více než 95 % tvořen post-spotřebními materiály.



Koncové kryty sloupků jsou vyrobeny ze vstříkovaného vysoce kvalitního nylonu (PA6). PA6 má dobrou odolnost proti opotřebení a nárazu a je UV stabilizovaný. Koncové kryty chrání svisle umístěné sloupky a zajišťují dlouhou životnost.



Skizavka je vyrobena z vysoce kvalitní nerezové oceli AISI 304. Po výrobě se ocel čistí celkovým procesem moření, aby byla zajištěna hladká a čistá kluzná plocha.

Položka č. NAT522-0912

Informace o instalaci

Maximální výška pádu	243 cm
Bezpečnostní povrchová plocha	34,0 m ²
Celková doba instalace	12,2
Objem výkopu	1,00 m ³
Objem betonu	0,15 m ³
Hloubka základu (standard)	90 cm
Hmotnost dodávky	501 kg
Možnosti ukotvení	V zemi ✓ Na povrchu ✓

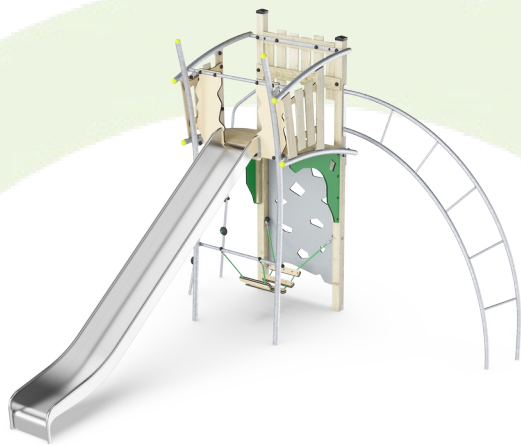
Informace o záruce

EcoCore HDPE	Celoživotní
Galvanizovaná ocel	Celoživotní
Borové dřevo	10 let
Lana & sítě	10 let
Zaručené náhradní díly	10 let



Data o Udržitelnosti

NAT522



Výrobní cyklus A1-A3	Celkové emise CO ₂	CO ₂ e na kg	Recyklované materiály
	kg CO ₂ e	kg CO ₂ e/kg	%
NAT522-0912	708,66	1,99	48,00

Celkovým rámcem uplatňovaným pro tyto faktory je Environmentální prohlášení o produktu (EPD), které kvantifikuje „environmentální informace o životním cyklu produktu a umožňuje srovnání mezi produkty, které plní stejnou funkci“ (ISO, 2006). Řídí se vnitřním uspořádáním a uplatňuje přístup k posuzování životního cyklu po celou fázi produktu od suroviny až po dokončení výroby (A1-A3).

Kompan A/S

C.F. Tietgens Boulevard 32C
DK-5220 Odense SØ
Denmark



Verification of CO₂ calculation of: Nature play



Data version no. 2023-10-05

The CO₂ calculation and data are in compliance with the principles of a carbon footprint impact according to the GHG protocol (Greenhouse Gas Protocol), Scope 3, cradle to gate related to all individual components in the product category: "Nature play" represented by item no.: NRO409-0621.

(Scope 3 emissions include emission sources in the upstream and downstream value chain).

Date: 30. October 2023 | Valid until: 30. October 2025

Verified by:

Julie Marie Vejsgaard Larsen, LCA & EPD Consultant

Verification based on report: Validation of CO₂ calculation of 9 categories of Kompan product line, version 1.0, prepared by: Bureau Veritas HSE, Denmark: Julie M. V. Larsen.

Publication date: 30. October 2023

By Bureau Veritas HSE
www.bureauveritas.dk
+45 7731 1000

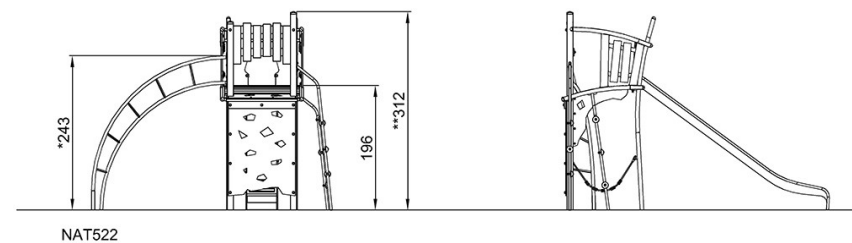
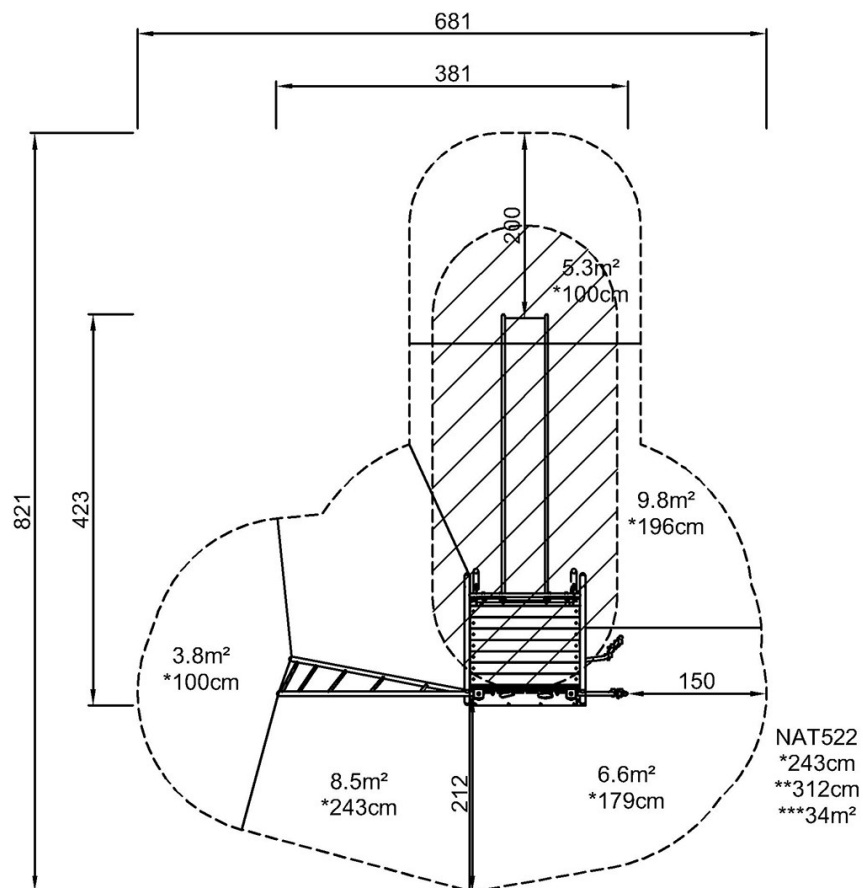


Himaláj

NAT522

* Maximální výška pádu | ** Celková výška | *** Bezpečnostní povrchová plocha

* Maximální výška pádu | ** Celková výška



[Kliknutím zobrazíte poměr zobrazení POHLED SHORA](#)

[Kliknutím zobrazíte poměr stran BOČNÍ POHLED](#)