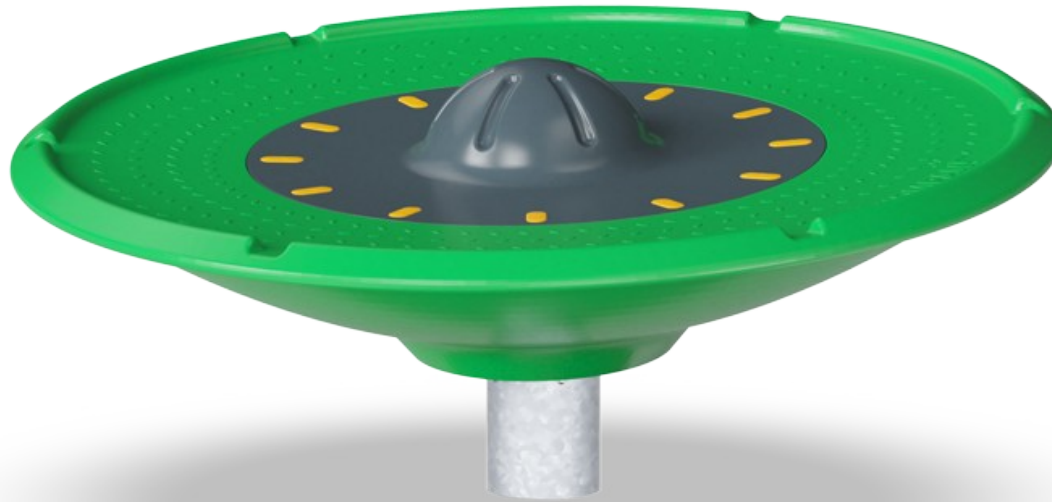


# Spinner Disc

GXY959

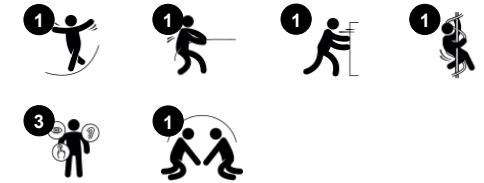
**KOMPANI**  
Let's play



Nr produktu GXY959012-3717

## Ogólne Informacje o Produkcie

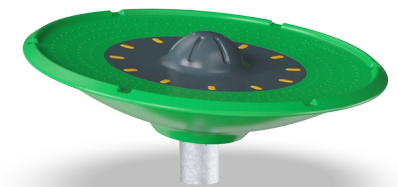
Wymiary DxSzxW	176x176x74 cm
Grupa wiekowa	6+
Max. Ilość Osób	7
Dostępne kolory	



WOW!!! Spinner Disc sprawia, że dzieci aż piszczą z radości: Obraca się, przyjemnie łaskocze w brzuch i jest wystarczająco obszerny dla bawiących się grup dzieci. Zabawa oparta o zasady rywalizacji i zabawy zręcznościowej sprawi, że dzieci będą wracać do niego wielokrotnie. Społeczny urok dla dzieci jest oczywisty: można być aktywnym, i to

blisko siebie. Dysk reaguje na ruchy dzieci, obraca się, gdy jest popychany lub ciągnięty. Oprócz tego, że jest to zabawna negocjacyjna gra, popychanie i ciągnięcie buduje mięśnie i układ krążenia. Dzieci mogą leżeć, siedzieć lub stać na Spinner Disc, dzięki wsparciu w postaci zgrubienia na środku. Dzięki temu dzieci niepełnosprawne ruchowo mogą również brać

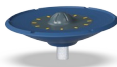
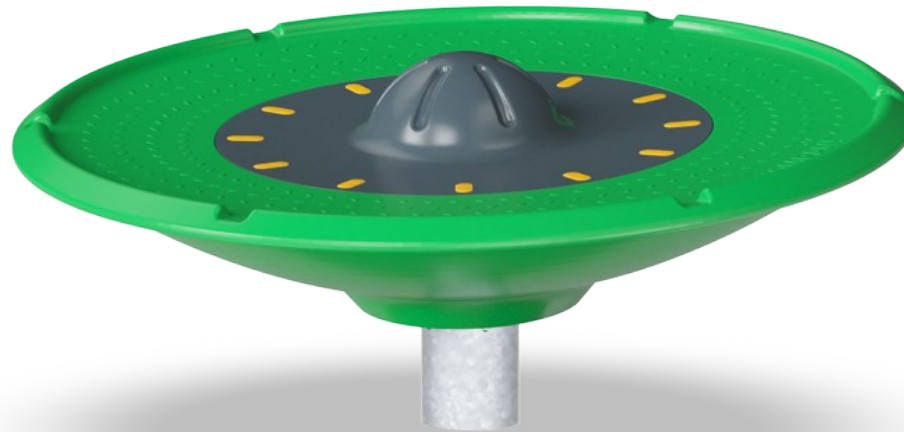
udział w zabawie. Obrót trenuje zmysł równowagi, który jest podstawą wszystkich innych umiejętności. Dobrze wyćwiczony zmysł równowagi pomaga dzieciom bezpiecznie poruszać się po świecie, np. zapobiega upadkom podczas aktywnej zabawy. Spinner Disc jest ważnym, responsywnym zajęciem podczas zabawy i aktywnych przerw.



Dane mogą się zmienić bez powiadomienia.

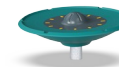
# Spinner Disc

GXY959



## Dysk Spinner

**Fizyczne:** koordynacja oraz równowaga potrzebne są aby utrzymać się na ruszającym się pierścieniu oraz przy wchodzeniu i schodzeniu. Te działania wspomagają także rozwój mięśni tułowia oraz nóg. Co ważne, można przyjmować różne pozycje ciała, m.in. leżąca, siedząca oraz stojąca, dostępne w trakcie kręcenia się. **Społeczno-Emocjonalne:** współpraca przy uruchomieniu pierścienia. Okrągły kształt zapewnia wsparcie dookoła całości. **Poznawcze:** logiczne myślenie, praca z grawitacją podczas ustalania, jak pozostać na dysku lub sprawić, by poruszał się szybciej.

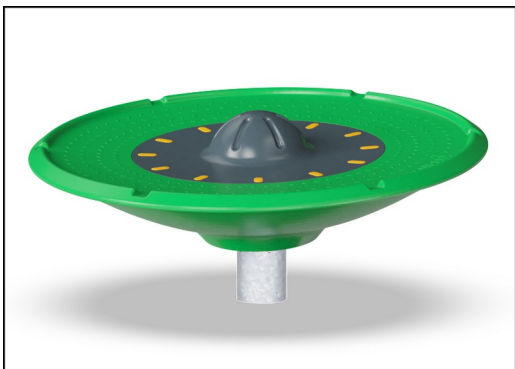


## Niskie wejście

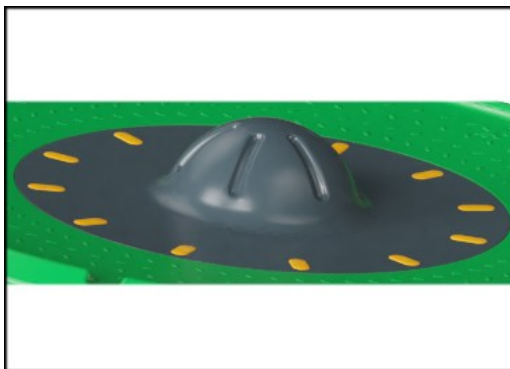
**Społeczno-Emocjonalne:** dostępne i użyteczne dla wszystkich umiejętności i szerokiego przedziału wiekowego.

# Spinner Disc

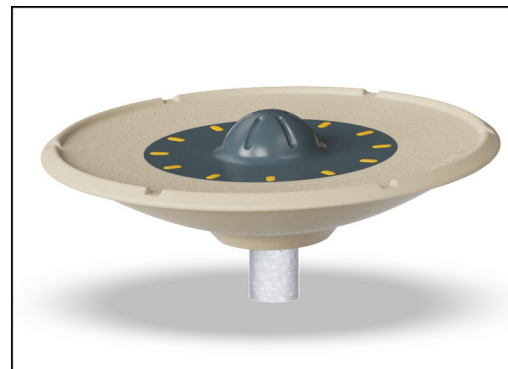
GXY959



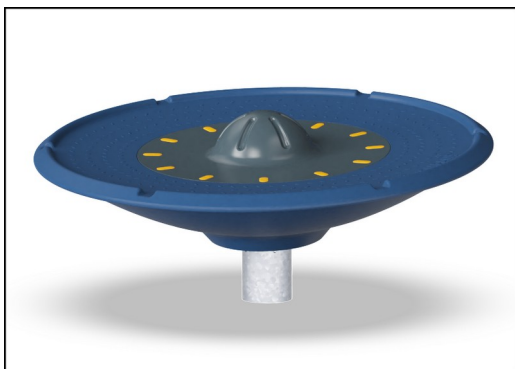
Zewnętrzny pierścień podstawy Spinner Disc jest wykonany z nadającego się do recyklingu tworzywa LDPE. Pierścień jest formowany w jednym kawałku ze zintegrowanymi metalowymi tulejami gwintowanymi i otworami do odprowadzania wody, aby zapewnić wysoką trwałość we wszystkich klimatach na całym świecie.



Część środkowa z miską wykonana jest z nadającego się do recyklingu materiału LDPE i przymocowana jest do pierścienia zewnętrznego za pomocą 12 punktów mocowania uszczelnionych żółtymi nakładkami z nylonu PA.



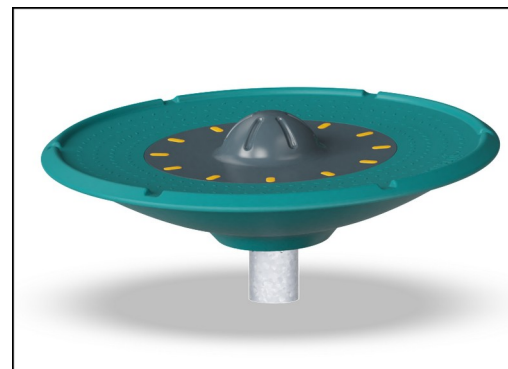
Opcja w kolorze piaskowym jest wykonana z formowanej rotacyjnie kamiennej mieszanki z materiałem PE (polietylen), wykonanym w 33% z materiałów pokonsumenckich o antypoślizgowej fakturze powierzchni. Należy się spodziewać niewielkich różnic wizualnych w kamiennej mieszance materiału.



Konstrukcja systemu łożysk z pojedynczym rzędem łożysk kulkowych poprzecznych z gumowymi plombami to bardzo wytrzymałe rozwiązanie. Całkowicie zamknięty system łożysk jest dożywotnio naoliwiony i wolny od konserwacji.



Powierzchnie stalowe są ocynkowane ogniowo wewnątrz i na zewnątrz cynkiem bezołowiowym. Ocynkowanie ma doskonałą odporność na korozję w środowisku zewnętrznym i wymaga niewielkiej konserwacji.



Wersje GreenLine w ciemnym, turkusowym kolorze są zaprojektowane z formowanych części PE, które składają się w 33% z przetworzonych oceanicznych odpadów pokonsumenckich. Odpady oceaniczne pozyskiwane są z przemysłu morskiego, takie jak sieci rybackie, liny i włoki.

Nr produktu GXY959012-3717

## Informacje Dotyczące Instalacji

Max. wysokość upadku	100 cm
Strefa bezpieczeństwa	47,3 m <sup>2</sup>
Czas instalacji	3,7
Objętość wykopu	0,44 m <sup>3</sup>
Objętość betonu	0,31 m <sup>3</sup>
Głębokość podstawy (standardowa)	100 cm
Waga przesyłki	157 kg
Opcje kotwiczenia	Powierzchnia ✓ W ziemi ✓

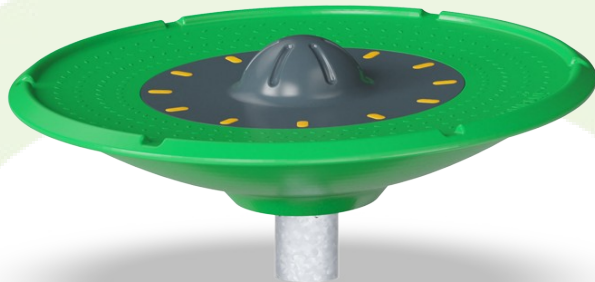
## Informacje o Gwarancji

Konstrukcja Łożyska	5 lat
Puste Części z PE	10 lat
Galw. Stal	Dożywotnia
Elementy z litego tworzywa sztucznego	10 lat
Części Zapasowe	10 lat



# Dane Dotyczące Zrównoważonego Rozwoju

GXY959



**Od wydobycia surowców do opuszczenia wytwórni A1–A3**

**Całkowita emisja CO<sub>2</sub>**

**CO<sub>2</sub>e na kg produktu**

**Materiały pochodzące z recyklingu**

kg CO<sub>2</sub>e

kg CO<sub>2</sub>e/kg

%

**GXY959012-3717**

296,70

2,20

40,45

Ogólne ramy stosowane dla tych czynników to Środowiskowa Deklaracja Produktu (EPD), która określa ilościowo "informacje środowiskowe dotyczące cyklu życia produktu i umożliwia porównywanie produktów spełniających tę samą funkcję" (ISO, 2006). W niniejszym dokumencie przyjęto strukturę i zastosowano podejście oceny cyklu życia w odniesieniu do całego etapu produktu, od surowców po produkcję (A1-A3).

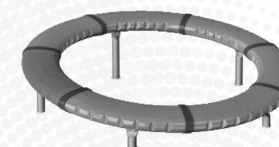
## Kompan A/S

C.F. Tietgens Boulevard 32C  
DK-5220 Odense SØ  
Denmark

Validation of CO<sub>2</sub> calculation method  
**BUREAU VERITAS**  
HSE Denmark A/S



**Verification of CO<sub>2</sub> calculation of:  
Freestanding play equipment**



Data version no. 2023-10-05

The CO<sub>2</sub> calculation and data are in compliance with the principles of a carbon footprint impact according to the GHG protocol (Greenhouse Gas Protocol), Scope 3, cradle to gate related to all individual components in the product category: "Freestanding play equipment" represented by item no.: GXY916012-3417.

(Scope 3 emissions include emission sources in the upstream and downstream value chain).

**Date: 30. October 2023 | Valid until: 30. October 2025**

**Verified by:**

Julie Marie Vejsgaard Larsen, LCA & EPD Consultant

Verification based on report: Validation of CO<sub>2</sub> calculation of 9 categories of Kompan product line, version 1.0, prepared by: Bureau Veritas HSE, Denmark: Julie M. V. Larsen.

**Publication date: 30. October 2023**

**By Bureau Veritas HSE**  
www.bureauveritas.dk  
+45 7731 1000

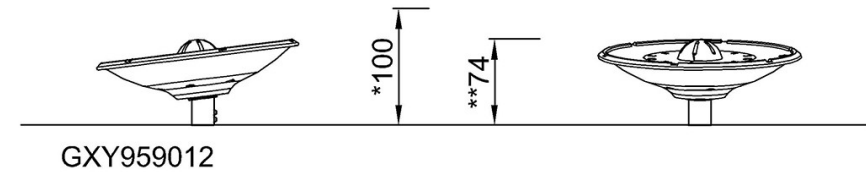
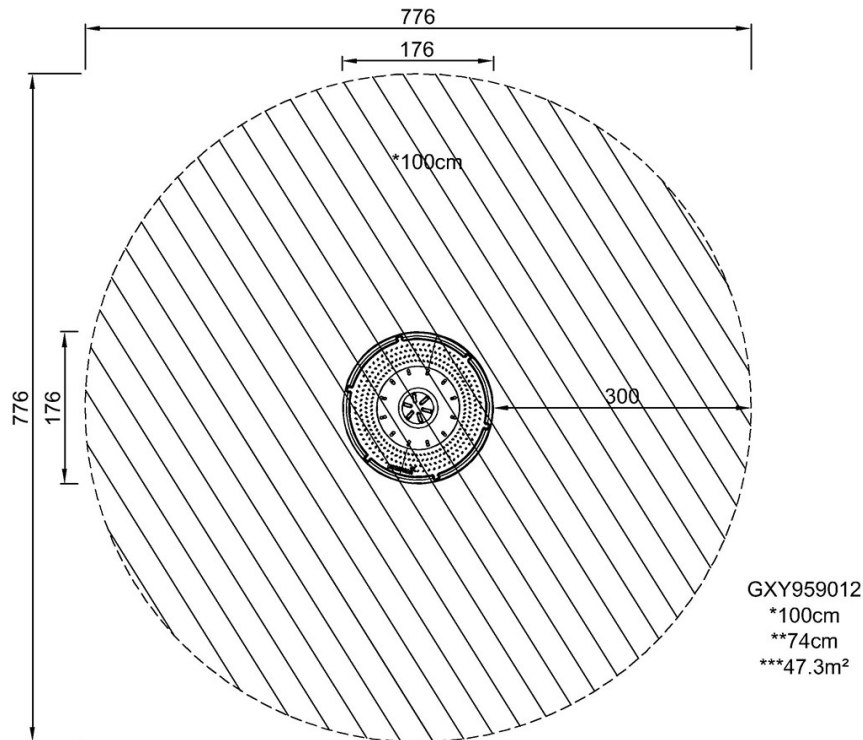


# Spinner Disc

GXY959

\* Max Wys. Upadku | \*\* Wysokość | \*\*\* Strefa Bezpieczeństwa

\* Max Wys. Upadku | \*\* Max Wysokość



[Kliknij, aby zobaczyć RZUT Z GÓRY](#)

[Kliknij, aby zobaczyć RZUT BOCZNY](#)