

El Cambiador Escalable

M7021

KOMPAN
Let's play





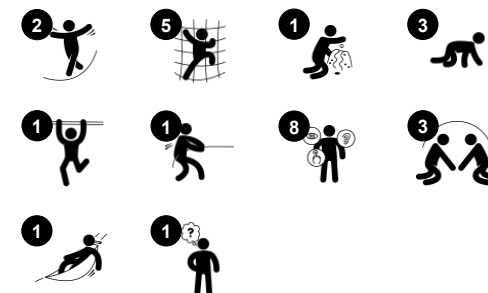
Aquí los niños y niñas podrán jugar y escalar durante horas. El objetivo es la antena sonora de la parte de arriba. ¿Quién será el primero en alcanzarla? Las posibilidades para desarrollar el sentido del espacio son óptimas: en un lado hay auténticos agarraderos de pared para escalar, en otro, agujeros y en el tercero, una escalera de cuerda. También es

posible practicar la escalada vertical trepando por los agujeros que también comunican los tres lados del Cambiador escalable. Los suelos están ligeramente inclinados, lo que constituye un gran reto para el sentido del equilibrio.

Número de artículo M702104-3417P

Información general del producto

Dimensiones LxAnch.xAl.	183x245x217 cm
Grupo de edad	3+
Usuarios	7
Opciones de color	 



Los datos están sujetos a cambios sin previo aviso.

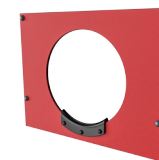
El Cambiador Escalable

M7021



Esfera giratoria

Cognitivo: agrega un destino de juego y estimula la comprensión del niño de la causa y el efecto, ya que hay un sonido de traqueteo cuando se gira la esfera. La superficie lisa agrega variación táctil. **Creativo:** el sonido de traqueteo añade un elemento creativo al juego.



Túnel de gateo

Físico: los niños pueden cruzar el agujero gateando, y así desarrollar la coordinación cruzada, la propiocepción y la conciencia espacial. **Socio-emocional:** cooperación y respeto de los turnos al adelantarse unos a otros. **Cognitivo:** fomenta la comprensión del espacio, la forma y las medidas al ver si el cuerpo puede pasar por el agujero.



Escalera de cuerda

Físico: la coordinación cruzada se ve favorecida cuando los niños suben a la escalera. La escalada también ejercita los músculos de las piernas y los brazos.



Plataforma inclinada

Físico: entrena los sentidos del equilibrio y la percepción del espacio. **Socio-emocional:** agrega puntos de encuentro.



Mango en forma de lágrima

Físico: desarrollar los músculos de la parte superior del cuerpo, cuando por ejemplo se levantan o se cuelgan de los brazos.



Presas de escalada

Físico: colocados para apoyar las manos y los pies al gatear, entrenan la destreza, la fuerza de las manos y los pies. **Socio-emocional:** agrega la sensación de seguridad, ayudando a los niños a sentirse seguros al subir más alto.

El Cambiador Escalable

M7021



Paneles de 19 mm EcoCore™. El EcoCore™ es un material ecológico altamente duradero, que no solo es reciclable después de su uso, sino que también consta de un núcleo producido a partir de material 100% reciclado.



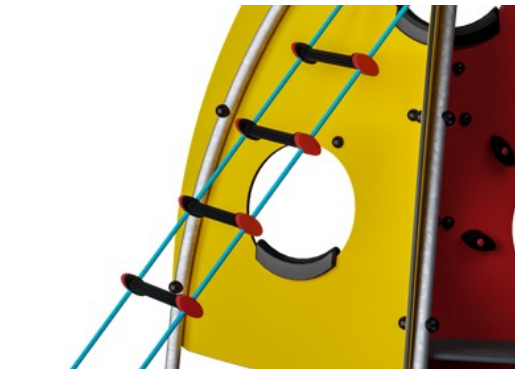
El soporte para pies está hecho de HPL con un espesor de 17,8 mm con una resistencia al desgaste muy alta y una textura de superficie antideslizante KOMPAN única.



Las superficies de acero están galvanizadas en caliente por dentro y por fuera con zinc sin plomo. La galvanización tiene una excelente resistencia a la corrosión en ambientes exteriores y requiere poco mantenimiento.



Las actividades de juego como la bola giratoria están hechas de nylon moldeado por inyección de alta calidad estabilizado a los rayos UV (PA6). PA6 tiene buen desgaste y resistencia al impacto.



Las cuerdas están hechas de PA estabilizado a los rayos UV con refuerzo interno de cable de acero. El cable se trata por inducción para crear una conexión fuerte entre el acero y el cable que conduce a una buena resistencia al desgaste.



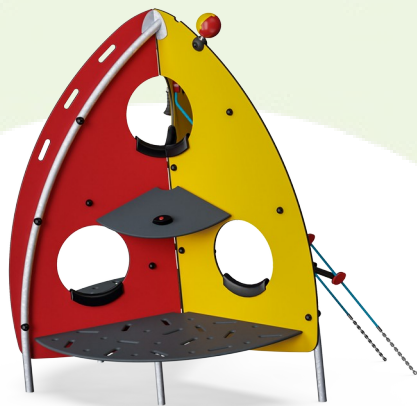
Las versiones de KOMPAN GreenLine están diseñadas con los mejores materiales sostenibles con el factor de emisión de CO2e más bajo posible, como los paneles EcoCore™ de 100 % de desechos oceánicos reciclados post consumo.

Número de artículo M702104-3417P	
Información de instalación	
Altura máxima de caída	139 cm
Área de seguridad	20,3 m²
Horas de instalación	8,6
Volumen de excavación	1,09 m³
Volumen de hormigón	0,18 m³
Profundidad de anclaje	63 cm
Peso del envío	288 kg
Opciones de anclaje	Enterrar ✓ Suelo duro ✓
Garantías	
EcoCore HDPE	De por vida
Acero galvanizado	De por vida
Cubiertas de HPL	15 años
Cuerdas y redes	10 años
Piezas de repuesto garantizadas	10 años



Sustainability Data

M7021



Cuna a puerta A1-A3	Emisión total CO ₂	CO ₂ e/kg	Materiales Reciclados
	kg de CO ₂ e	kg de CO ₂ e/kg	%
M702104-3417P	420,67	2,03	48,36

El marco general aplicado para estos factores es la Declaración Ambiental de Producto (EPD), que cuantifica "la información ambiental sobre el ciclo de vida de un producto y permite realizar comparaciones entre productos que cumplen la misma función" (ISO, 2006). Esto sigue la estructura y aplica un enfoque de evaluación del ciclo de vida a toda la etapa del producto, desde la materia prima hasta la fabricación (A1-A3))

Kompan A/S
C.F. Tietgens Boulevard 32C
DK-5220 Odense SØ
Denmark



Verification of CO₂ calculation of: Themed play systems



Data version no. 2023-10-05

The CO₂ calculation and data are in compliance with the principles of a carbon footprint impact according to the GHG protocol (Greenhouse Gas Protocol), Scope 3, cradle to gate related to all individual components in the product category: "Themed play systems" represented by item no.: MSC641100-3717P.

(Scope 3 emissions include emission sources in the upstream and downstream value chain).

Date: 30. October 2023 | Valid until: 30. October 2025
Verified by:

Julie Marie Vejsgaard Larsen, LCA & EPD Consultant

Verification based on report: Validation of CO₂ calculation of 9 categories of Kompan product line, version 1.0, prepared by: Bureau Veritas HSE, Denmark: Julie M. V. Larsen.

Publication date: 30. October 2023

By Bureau Veritas HSE
www.bureauveritas.dk
+45 7731 1000

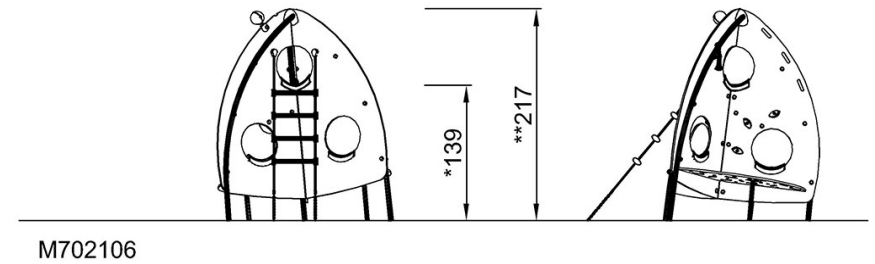
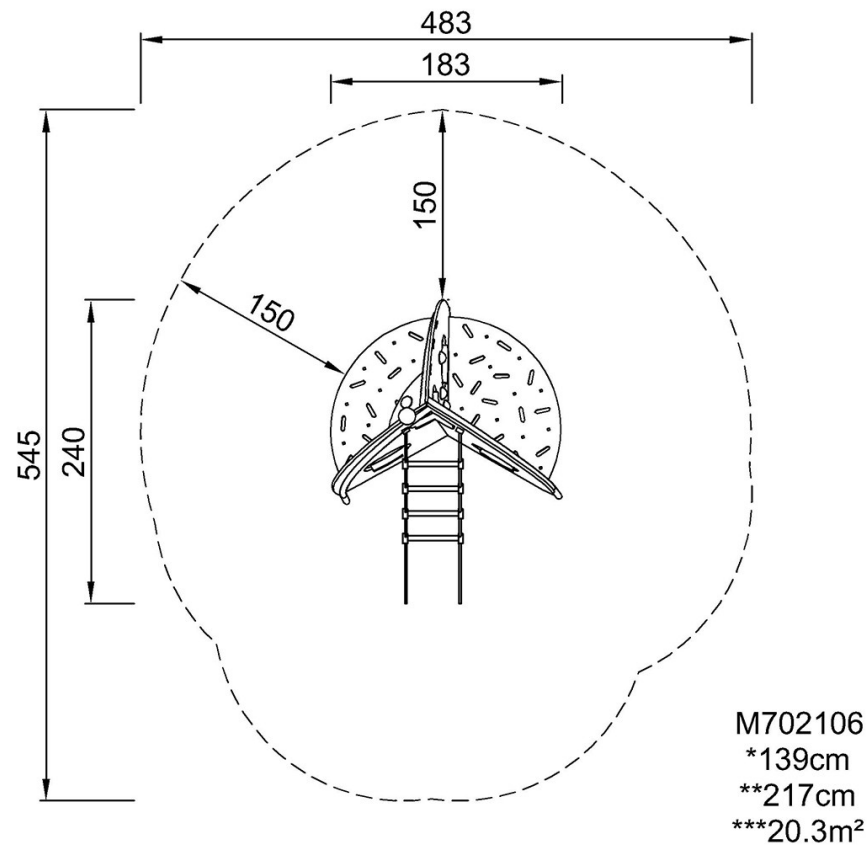


El Cambiador Escalable

M7021

* Altura Máx. de caída | ** Altura total | *** Área de seguridad

* Altura Máx. de caída | ** Altura total



[Haga clic para ver VISTA SUPERIOR](#)

[Haga clic para ver VISTA LATERAL](#)