

Dubbele speeltoren L, met brug en klimnet

KPL2013

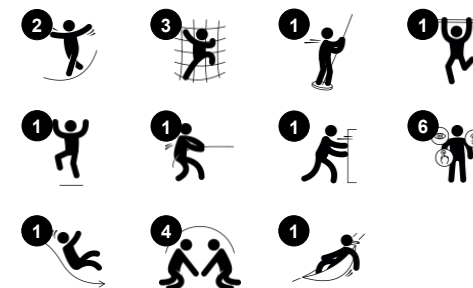
KOMPAN
Let's play



Item nummer KPL201311-0901

Algemene Product Informatie

Afmetingen LxBxH	326x383x307 cm
Leeftijdsgroep	2+
Speelcapaciteit	15
Kleuropties	 



Dit klassieke speeltoestel met hoge dubbele speeltorens, brug, klimnet, en levendige kleuren trekt kinderen steeds weer aan. De hoge klimwand, de glijbaan, de open netbrug en het hoge klimnet zorgen voor zoveel speelaanleiding dat kinderen steeds weer terug willen komen. De speelelementen zijn niet alleen erg leuk, maar trainen ook de motoriek en de spieren van het kind. Door te duikelen aan het duikelrek trainen kinderen gevoel voor ruimte en evenwicht, beide noodzakelijk voor het opbouwen van levensvaardigheden zoals het inschatten van afstanden. De transparante

netbrug zorgt voor extra spanning, omdat het kind tijdens het oversteken de hoogte ervaart. Het grote klimnet heeft zowel kleinere als grotere mazen, waardoor het gemakkelijker is om omhoog en erdoor te klimmen. Het speelpaneel in dit speeltoestel biedt een speelplek in het speelhuis. Bovendien is dit paneel (ook later nog) verwisselbaar door een speelpaneel naar keuze uit de KOMPAN productconfigurator. De glijbaan zorgt voor een leuke uitgang, en de brandweerpaal zorgt voor een spannend ritje voor de echte waaghalzen. Al met al is het spelen met een doel. Plezier, lol

en het aanleren van levensvaardigheden, alles in één.

De Simply Play speeltorens hebben een eenvoudig ontwerp, maar dat zegt niets over hun speelwaarde. Deze speelconstructies zijn geliefd bij kinderen en geweldig voor ontwerpers vanwege de flexibiliteit. De Simply Play speeltorens kunnen aangepast worden zodat ze overeenkomen met de specifieke behoeften van de gebruikers. Kies een passende basis en start met het ontwerpen van een uniek speeltoestel.

De gegevens kunnen zonder voorafgaande kennisgeving worden gewijzigd.

Dubbele speeltoren L, met brug en klimnet

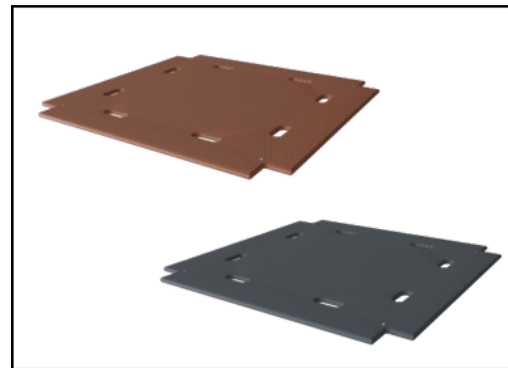
KPL2013



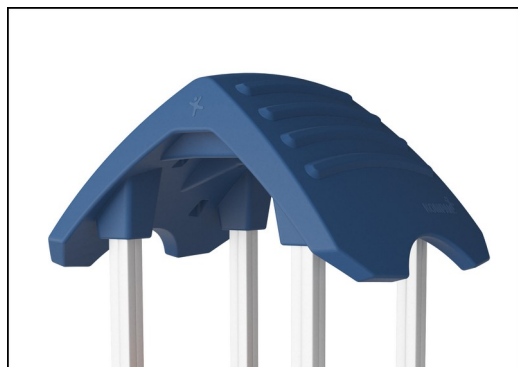
Panelen van 19mm EcoCore™. EcoCore™ is een uiterst duurzaam, milieuvriendelijk materiaal. Het is recyclebaar na gebruik en gemaakt van +95% gerecycled post-consumer materiaal van voedselverpakkingsafval.



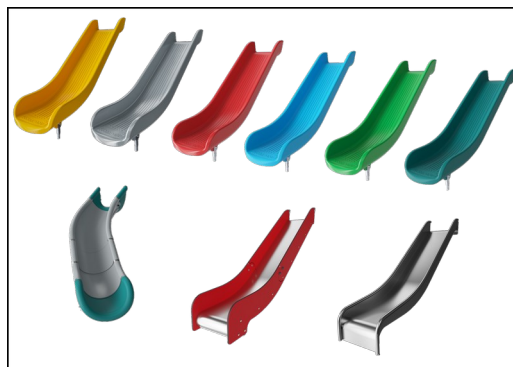
De hoofdstaanders zijn verkrijgbaar in twee soorten materiaal: staanders van Europees grenenhout, klasse 3, drukgeïmpregneerd met Tanalith E3475 volgens EN335 (equivalent aan NTR Klasse AB). Aluminium staander t=2mm met geanodiseerde oppervlaktebehandeling. Basismateriaal EN AW-6060 T66.



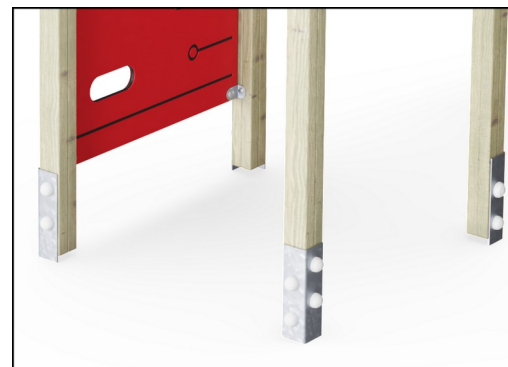
Vloeren en paneelactiviteiten zijn beschikbaar in twee soorten materiaal: Waterdichte multiplex vloeren met een dikte van 21,5 mm uit grenen en elzenhout met aan beide zijden voorzien van een antislip laag. Hogedruklaminaat HPL dikte 17,8mm met antislip oppervlaktestructuur volgens EN 438-6.



De grote holle componenten zijn gemaakt van 100% recyclebaar PE. Het getoonde dak is uit één stuk gegoten met een minimale wanddikte van 5,5mm. Dit waarborgt een hoge mate van duurzaamheid, in alle klimaten wereldwijd.



De glijbanen zijn beschikbaar in zes verschillende kleuren en drie materiaalsoorten: Rechte of gebogen PE glijbanen, uit één stuk gegoten, gemaakt van 33% gerecycled post-consumer materiaal. Gecombineerd, met Ecocore™ zijwanden en RVS. Of volledig in RVS en uit één stuk, voor vandalismebestendiger oplossingen.



De hoofdstaanders zijn voorzien van thermisch verzinkte stalen voetstukken. De stalen voetstukken verheffen de staanders 20 mm van het maaiveld om contact met het grondmateriaal te vermijden.

Item nummer KPL201311-0901

Installatie informatie

Max. valhoogte	118 cm
Veiligheidszone	32,7 m²
Totale installatietijd	12,1 uren
Graafwerk (vol.)	1,54 m³
Benodigd beton	0,00 m³
Verankeringsdiepte	90 cm
Verzendingsgewicht	395 kg
Verankeringsopties	Ingegraven ✓ Oppervlak ✓

Garantie informatie

Aluminium	15 jaar
EcoCore HDPE	Levenslang
Grenenhout	10 jaar
Touwen en netten	10 jaar
Gegarandeerde reserveonderdelen	10 jaar



Duurzaamheidsgegevens

KPL2013



Wieg tot poort A1-A3	Totale CO ₂ -uitstoot	CO ₂ e/kg	Gerecycleerde materialen
	kg CO ₂ e	kg CO ₂ e/kg	%
KPL201311-0901	585,51	1,91	27,33

Het algemene kader dat voor deze factoren wordt toegepast is de Environmental Product Declaration (EPD), die "milieu-informatie over de levenscyclus van een product kwantificeert en vergelijkingen mogelijk maakt tussen producten die dezelfde functie vervullen" (ISO, 2006). Dit volgt de structuur en past een levenscyclus beoordelingsbenadering toe op de gehele productfase van grondstof tot product (A1-A3).

KOMPAN
Let's play

Kompan A/S

C.F. Tietgens Boulevard 32C
DK-5220 Odense SØ
Denmark



Verification of CO₂ calculation of: Play systems



Data version no. 2023-10-05

The CO₂ calculation and data are in compliance with the principles of a carbon footprint impact according to the GHG protocol (Greenhouse Gas Protocol), Scope 3, cradle to gate related to all individual components in the product category: "Play systems" represented by item no.: PCM200321-0950.

(Scope 3 emissions include emission sources in the upstream and downstream value chain).

Date: 30. October 2023 | Valid until: 30. October 2025

Verified by:

Julie Marie Vejsgaard Larsen, LCA & EPD Consultant

Verification based on report: Validation of CO₂ calculation of 9 categories of Kompan product line, version 1.0, prepared by: Bureau Veritas HSE, Denmark: Julie M. V. Larsen.

Publication date: 30. October 2023

By Bureau Veritas HSE
www.bureauveritas.dk
+45 7731 1000

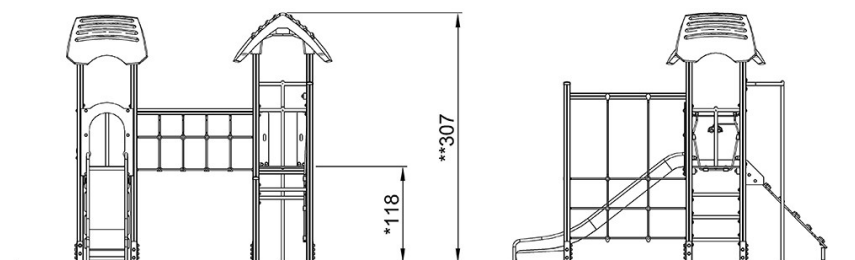
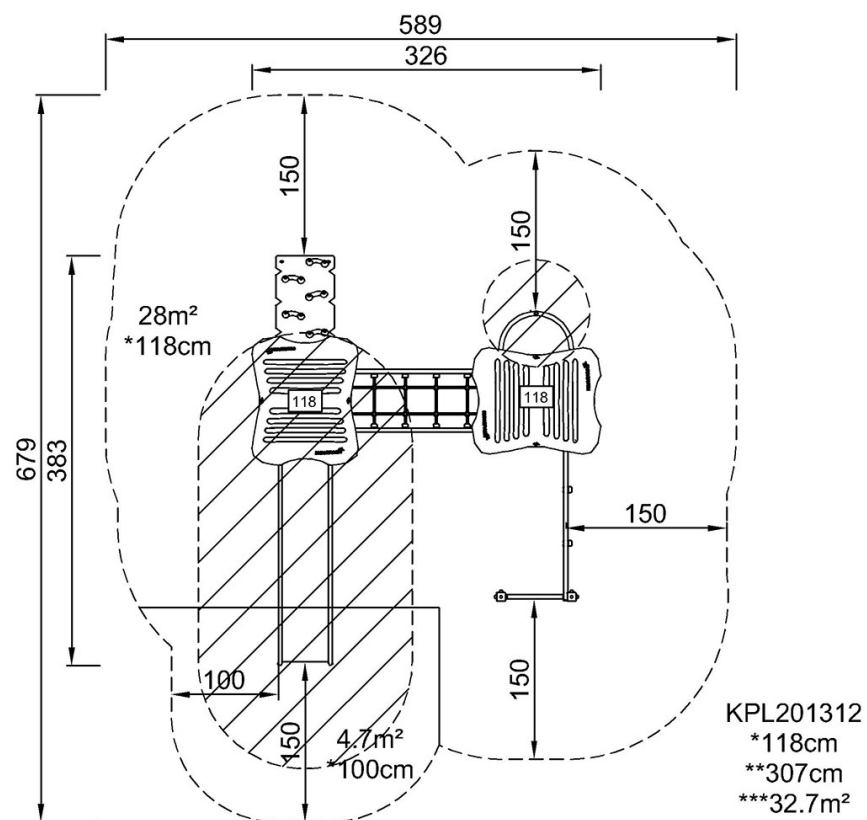


Dubbele speeltoren L, met brug en klimnet

KPL2013

Max. valhoogte | Totale Hoogte | Veiligheidszone

Max. valhoogte | Totale Hoogte



[Bekijk BOVENAANZICHT](#)

[Bekijk ZIJAAANZICHT](#)