

MUGA - Multi sportveld 12x24m, houtcomposiet H:5m

FRE600203

KOMPAN
Let's play

Item nummer FRE600203-0901

Algemene Product Informatie

Afmetingen LxBxH 2382x1390x503 cm

Leeftijdsgroep 3+

Speelcapaciteit -

Kleuropties 



Wood Plastic Composite (WPC) ziet eruit als hout, onder andere vanwege dezelfde textuur. Het is onderhoudsvrij en milieuvriendelijk. WPC past perfect in een natuurlijke omgeving. De panelen zijn aan de binnenkant volledig vlak, waardoor de bal op een gecontroleerde manier terugstuitert. Dit heeft als voordeel dat het spel niet onderbroken hoeft te worden. Bovendien

vergroot de vlakke wand het tactische element van het spel, doordat spelers er handig gebruik van kunnen maken. De Multi Goal van 3x2 meter voldoet aan de doelafmetingen van FIFA Futsal en IHF Handbal Reglement. De basketbalhoepel is geplaatst op 305 cm, de officiële NBA hoogte, en heeft een diameter van 46 cm, de officiële NBA grootte.



MUGA - Multi sportveld 12x24m, houtcomposiet H:5m

FRE600203



De Wood Plastic Composite (WPC) panelen zijn gemaakt van 100% gerecyclede vezel/houtpoeder en High Density Poly Ethyleen (HDPE). Met de afmetingen van 860 x 110 x 30 mm zijn de planken extreem sterk.



Alle stalen onderdelen zijn vervaardigd uit koolstofstaal, gelast volgens EN ISO 5817 & thermisch verzinkt (HDG) volgens ISO1461. Dit proces zorgt voor een goede bescherming in alle omstandigheden.



Het net is gemaakt van zwart polypropyleen met een diameter van 4 mm, beter bekend als Nylon, met een maaswijdte van 45 x 45 mm en reikt tot 5 meter hoog. De netten houden alle ballen in de MUGA en behouden de transparante uitstraling.

Item nummer FRE600203-0901

Installatie informatie

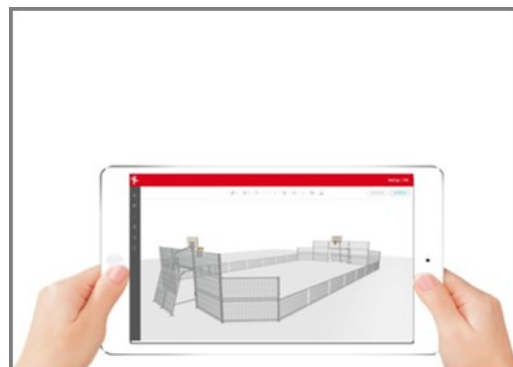
Max. valhoogte	0 cm
Veiligheidszone	0,0 m ²
Totale installatietijd	93,0
Graafwerk (vol.)	2,86 m ³
Benodigd beton	2,15 m ³
Verankeringsdiepte	85 cm
Verzendingsgewicht	5.421 kg
Verankeringsopties	In-ground ✓ Oppervlak ✓

Garantie informatie

EcoCore HDPE	Levenslang
HDG post	Levenslang
Gegarandeerde reserveonderdelen	10 jaar



Elk paneel heeft 4 Thermoplastische Vulcanizate-pluggen die de panelen met de staanders verbinden. De pluggen verminderen de trillingen en daarmee het geluidsniveau. De pluggen vereenvoudigen ook de installatie omdat ze worden geleverd met voorgemonteerde moeren.



KOMPAN Multi Use Games Areas (MUGA) zijn ontworpen als een flexibel systeem. Met de configurator kunt u eenvoudig de grootte, hoogte, panelen, ingangen en doelen wijzigen om een MUGA te creëren die past bij uw omgeving, budget en doel.



De WPC-planken worden bevestigd aan 70 x 45 x 3 mm gelaste flenzen met roestvast stalen M8-bouten, moeren en ringen. Deze verbindingen zijn van binnenuit niet zichtbaar en zorgen voor een sterke en veilige verbinding.



Sustainability Data

FRE600203



Cradle to Gate A1-A3	Total CO ₂ emission	CO ₂ e/kg	Recycled materials
	kg CO ₂ e	kg CO ₂ e/kg	%
FRE600203-0901	9.380,58	1,90	57,76

The overall framework applied for these factors is the Environmental Product Declaration (EPD), which quantifies "environmental information on the life cycle of a product and enable comparisons between products fulfilling the same function" (ISO, 2006). This follows the structure and applies a Life-Cycle Assessment approach to the entire Product stage from raw material through manufacturing (A1-A3))

Kompan A/S
 C.F. Tietgens Boulevard 32C
 DK-5220 Odense SØ
 Denmark



Verification of CO₂ calculation of: Sport



Data version no. 2023-10-05

The CO₂ calculation and data are in compliance with the principles of a carbon footprint impact according to the GHG protocol (Greenhouse Gas Protocol), Scope 3, cradle to gate related to all individual components in the product category: "Sport" represented by item no.: FRE600202-0901.

(Scope 3 emissions include emission sources in the upstream and downstream value chain).

Date: 30. October 2023 | Valid until: 30. October 2025

Verified by:

Julie Marie Vejsgaard Larsen, LCA & EPD Consultant

Verification based on report: Validation of CO₂ calculation of 9 categories of Kompan product line, version 1.0, prepared by: Bureau Veritas HSE, Denmark: Julie M. V. Larsen.

Publication date: 30. October 2023

By Bureau Veritas HSE
 www.bureauveritas.dk
 +45 7731 1000

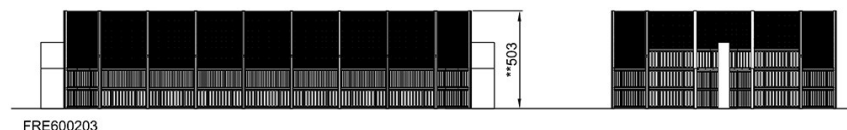
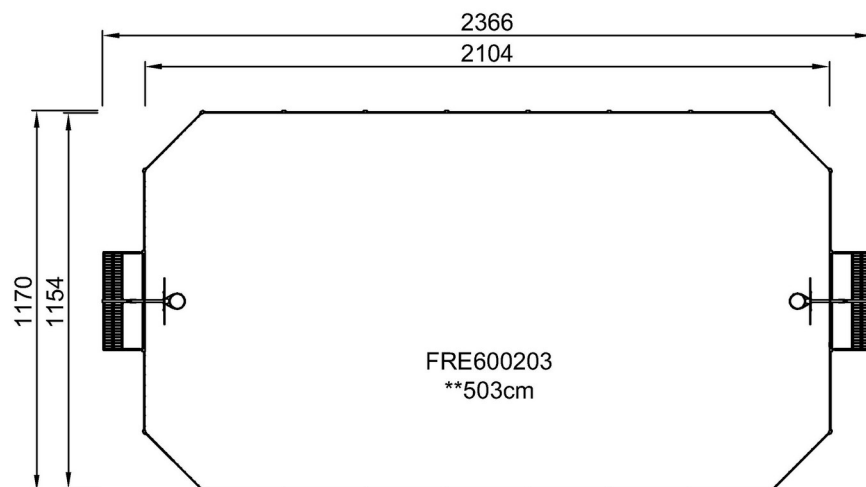


MUGA - Multi sportveld 12x24m, houtcomposiet H:5m

FRE600203

Max. valhoogte | Totale Hoogte | Veiligheidszone

Max. valhoogte | Totale Hoogte



[Bekijk BOVENAANZICHT](#)

[Bekijk ZIJAANZICHT](#)