

# SkyTwister, Sensory


COR29910

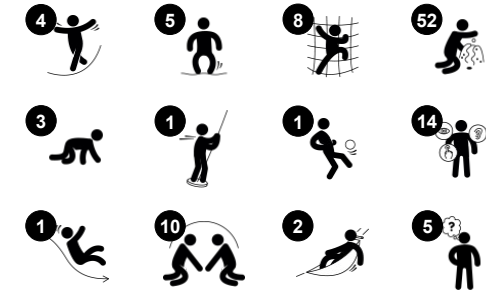
**KOMPANI**  
Let's play



Artikelnr. COR299101-0412

## Generell produktinformation

Dimension LxWxH	631x894x503 cm
Åldersgrupp	5+
Kapacitet (användare)	36
Färgalternativ	



SkyTwister Sensory är en riktig lekmagnet som inspirerar barn till upptäckande lek. Tornet har optiska effekter och klätteraktiviteter på olika höjd där barnen kan förundras, känna och röra sig tillsammans med vänner. På toppen av den vridna strukturen finns genomskinliga optiska paneler i olika färger, studsiga membrangolv och en spännande hög rutschbana som fulländar lekupplevelsen. SkyTwisters

transparenta aktiviteter uppmuntrar barnen till intensivt samarbete och kommunikation. På markplan finns lutande och horisontella nät där barnen kan klättra, glida på rullar eller ta en paus i en lungt gungande hangoutkapsel. De optiska moiré-panelerna skapar visuella effekter som stimulerar barnens logiska tänkande, och som i kombination med näten bildar en responsiv mötesplats på marknivå för

alla användare. När barnen leker, klättrar och gungar i tornet tränas både stora muskelgrupper och motoriska färdigheter så som balans och kors-koordination – viktiga egenskaper för att självsäkert kunna röra sig runt i sin omgivning. Att leka i SkyTwister Sensory ger alla barn en sensorisk kick.



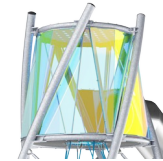
# SkyTwister, Sensory

COR29910



## Tunnelrutschbana

**Fysisk:** att rutscha utvecklar rumsuppfattning och sinne för balans. Att sitta upp och åka ner tränar magmuskler. **Socioemotionell:** spännande att åka ner fort. Att turas om stimulerar empati.



## Vriden optisk topp av torn

**Socioemotionell:** den mjuka, studsande mötesplatsen högt upp, ger en känsla av prestation när de träffar vänner här. Ingången tränar förmågan att ta sig fram och empati. **Kognitiv:** det enormt tilltalande moiré-panelerna får barn att fundera över hur färgerna skapas och reflekteras, vilket främjar tankeförmågan.



## Hangoutkapsel

**Fysisk:** njuta av att gunga, sittande och liggande, stimulerar sinne för balans. **Socioemotionell:** mötas och ta en paus. Att turas om tränar förmåga att undvika konflikter.



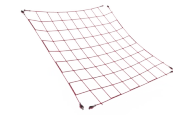
## Optiska paneler

**Fysisk:** att hänga och luta sig mot panelerna upphängda med rep tränar muskler, balans och kors-koordination. **Socioemotionell:** att twista panelerna för att skapa färgglada skuggor uppmuntrar turordning och samarbete. **Kognitiv:** undra om, förstå och förklara anledningarna till färgernas förekomst främjar logiskt tänkande.



## Rullar

**Fysisk:** den rullande känslan ger kroppstryck när barnen ligger ner och tränar balansen när de sitter upp, vilket förbättrar den fysiska stabiliteten. Barnen kan känna andras klättrande rörelser och vara en del av leken. **Socioemotionell:** rullarnas kroppstryck ger en lugnande, avslappnande känsla när man ligger. **Kreativ:** rullarnas dubbelsidighet och färger gör det möjligt att ändra deras mönster, vilket stimulerar kreativiteten.



## Lutande klätternät

**Fysisk:** det lutande nätet stödjer kroppens rörelser uppåt. Nätet tränar kors-koordination, vilket påverkar samspelet mellan höger och vänster hjärnhalva – fundamentalt för t.ex. läsning. **Socioemotionell:** lutningen ger klättringen en säker känsla, speciellt hos yngre barn.

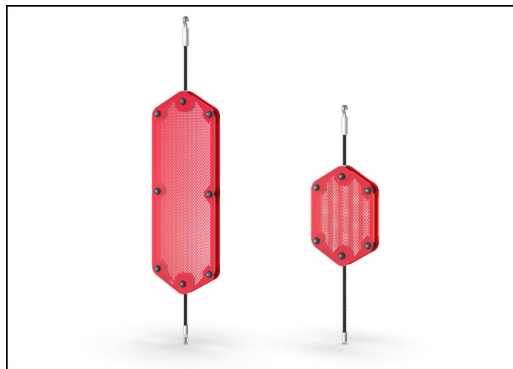
# SkyTwister, Sensory

COR29910

**KOMPANI**  
Let's play



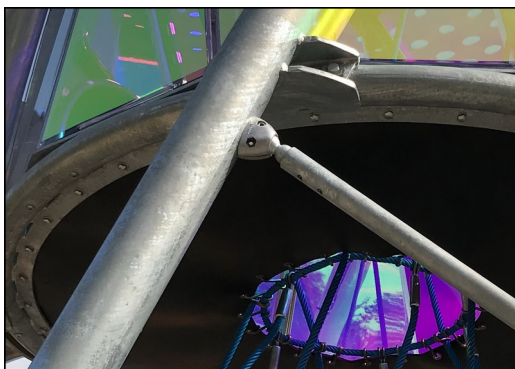
De grafiska panelerna är tillverkade av högkvalitativt 6 mm tjockt polykarbonat. Den färgförändrande filmen är limmad på utsidan. Polykarbonatpanelen är UV-stabiliserad för att förhindra att färgerna bleknar.



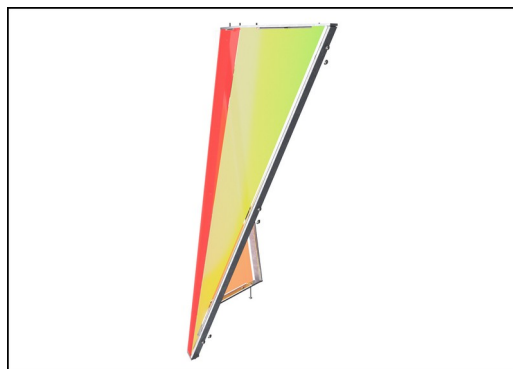
Roterbara optiska paneler av två 7mm tjocka polykarbonatplattor med ett avstånd på 40mm. Det grafiska trycket på insidan består av ett inre bildlager och ett yttre transparent skyddslager. Både PC-panelen och den vattenbaserade lacken är UV-stabiliserade för att förhindra att trycket bleknar.



Hangout Pod är utformad med en svetsad ram av två varmgalvaniserade samt pulverlackerade stålringar. Membranet består av ett friktionssäkert gummimaterial av samma kvalitet som transportband och med utmärkt UV-motstånd.



Stålytorna är varmförzinkade in- och utvändigt med blyfri zink. Galvaniseringen har utmärkt korrosionsbeständighet i utomhusmiljöer och kräver lågt underhåll.



Vänligen observera: Dikromatiska paneler är av ett reflekterande material. Medan solen rör sig runt en produkt kommer det att uppstå reflektioner på omgivningen runt omkring, vilka kan vara mycket ljusstarka när solen befinner sig i en viss vinkel. Reflektionerna kommer dock att förflytta sig baserat på solens rörelse.



Corocord-rep av UV-stabiliserade PES-repsträngar med inre stålvarjerförstärkning. Polyester-garnet är tillverkat av +95% post-consumer återvunnet material och smälts induktivt på varje tråd. PES har hög hållfasthet med utmärkt motståndskraft mot nötning och UV-strålning. Linorna är sammanfogade med S-klämmor i rostfritt stål som pressas runt linan, vilket ger en hållbar och vandalismskyddad lösning.

Artikelnr. COR299101-0412

## Installationsinformation

Max. fallhöjd	245 cm
Säkerhetsområde	65,6 m <sup>2</sup>
Total installationstid	39,1
Grävdjup (volym)	11,14 m <sup>3</sup>
Betong (volym)	4,25 m <sup>3</sup>
Stolpdjup (standard)	90 cm
Fraktvikt	2.424 kg
Förankring	Nedgrävning ✓

## Information om garanti

Varmförzinkat stål	Livstidsgaranti
Färgad ytbeläggning	10 år
Rep & nät	10 år
Reservdelar garanterade	10 år
Komponenter i rostfritt stål	Livstidsgaranti



# Hållbarhetsdata

COR29910



Cradle to Gate A1-A3	Totalt CO <sub>2</sub> -utsläpp	CO <sub>2</sub> e per kg	Återvunna material
	kg CO <sub>2</sub> e	kg CO <sub>2</sub> e/kg	%
<b>COR299101-0412</b>	6.269,05	3,39	44,61

Det övergripande ramverket som tillämpas för dessa faktorer är miljövarudeklarationen (EPD, Environmental Product Declaration), som kvantifierar "miljöinformation om produktens livscykel och möjliggör jämförelser av produkter som uppfyller samma funktion" (ISO, 2006). Denna struktur följer här och använder en livscykelanalys för hela produktstadiet från råmaterial till färdig produkt (A1-A3).

**Kompan A/S**  
C.F. Tietgens Boulevard 32C  
DK-5220 Odense SØ  
Denmark



## Verification of CO<sub>2</sub> calculation of: Corocord



Data version no. 2023-10-05

The CO<sub>2</sub> calculation and data are in compliance with the principles of a carbon footprint impact according to the GHG protocol (Greenhouse Gas Protocol), Scope 3, cradle to gate related to all individual components in the product category: "Corocord" represented by item no.: COR314011-1101.

(Scope 3 emissions include emission sources in the upstream and downstream value chain).

**Date: 30. October 2023 | Valid until: 30. October 2025**

Verified by:

Julie Marie Vejsgaard Larsen, LCA & EPD Consultant

Verification based on report: Validation of CO<sub>2</sub> calculation of 9 categories of Kompan product line, version 1.0, prepared by: Bureau Veritas HSE, Denmark: Julie M. V. Larsen.

**Publication date: 30. October 2023**

By Bureau Veritas HSE  
www.bureauveritas.dk  
+45 7731 1000

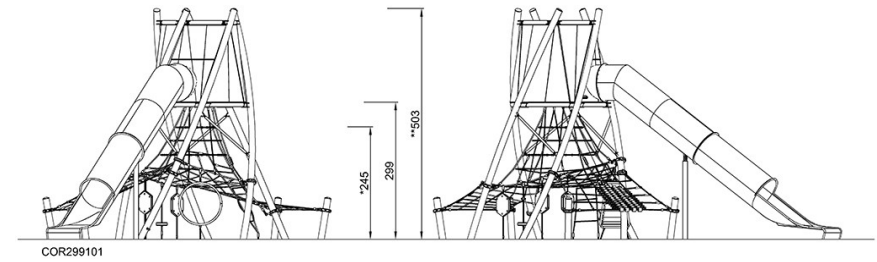
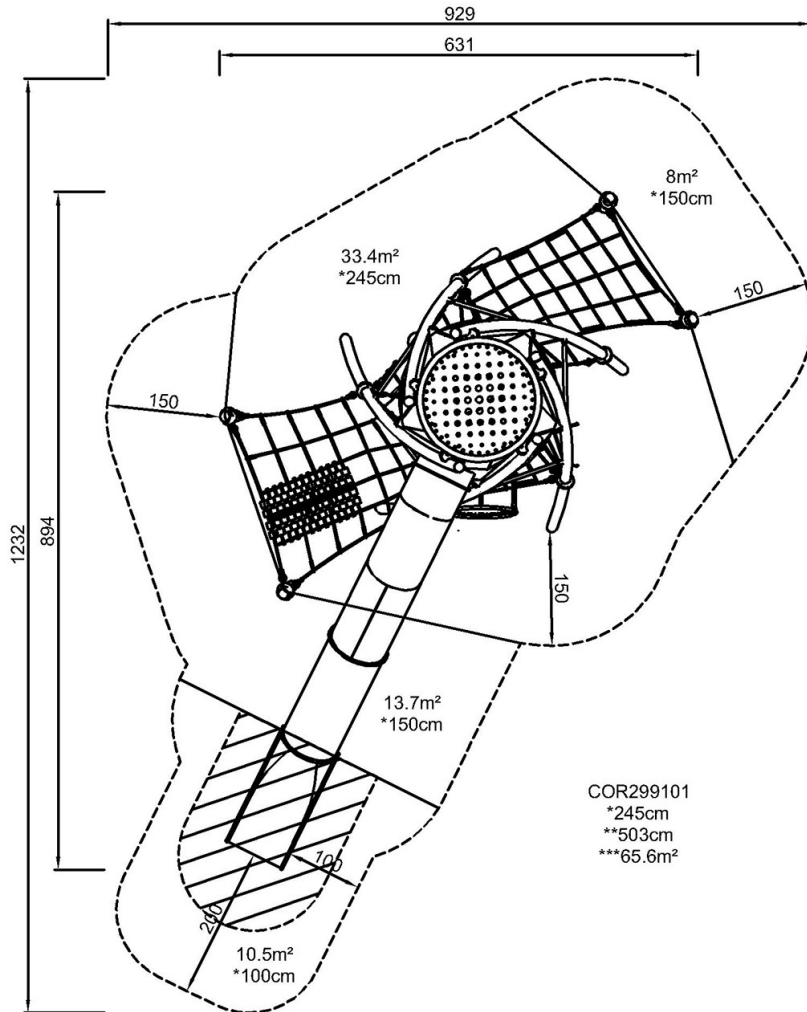


# SkyTwister, Sensory

COR29910

\* Max fallhöjd | \*\* Totalhöjd | \*\*\* Säkerhetsyta

\* Max fallhöjd | \*\* Totalhöjd



[Klicka för att se TOP VIEW](#)

[Klicka för att se SIDE VIEW](#)