

Dippipenkki - EN1176


FPW202

KOMPAN
Let's play



Riviin asennetut kädensijat mahdollistavat perinteisten dippien lisäksi myös haastavammat käsitasapainoharjoitteet kuten esim. punnerrukset käsillä seisten. Dipit vahvistavat rinta-, olkapää- ja käsilihaksia. Pyöristetyt kulmat tekevät siitä turvallisen välineen myös uusien temppujen kokeilemiseen ilman loukkaantumisriskiä.

Väline on EN1176-standardien mukainen.

Tuotenumero FPW20200-0900	
Tuotetiedot	
Mitat PxLxK	197x52x73 cm
Ikäryhmä	8+
Leikkikapasiteetti	2
Värivaihtoehdot	



Dippipenkki - EN1176

FPW202



Tolpat on valmistettu Ø101,6 x 2 mm esisinkitystä hiiliteräksestä ja jauhemaalattu, mikä antaa loistavan suojan kaikissa olosuhteissa.



Liitososat on tehty erityisesti raskaaseen ulkokäyttöön tarkoitetusta painevaletusta alumiinista. Liitososissa käytetyt ruuvit on tehty ruostumattomasta teräksestä ja suojattu sinkkialuslevyillä.



Kädensijoiksi harjoitusten aikana tarkoitetut tangot on tehty kuumasinkitystä teräksestä (Ø 38 mm). Sopivan halkaisijan ansiosta tanko tukee rannetta dippien tai käsilläseisonnan aikana.

Tuotenumero FPW20200-0900

Asennustiedot

Putoamiskorkeus enintään	73 cm
Turva-alue	15,4 m ²
Asennusaika	2,1
Kaivanto	0,11 m ³
Betonivalu	0,06 m ³
Perustuksen syvyys (vakio)	90 cm
Lähetysten paino	76 kg
Ankkurointivaihtoehdot	Syväper. ✓ Pinta-as. ✓

Takuutiedot

Liittimet	10 vuotta
Sinkitty teräs	Elinikäinen
Tolppa	10 vuotta
Takuuseen kuuluvat varaosat	10 vuotta



Kestävän kehityksen data

FPW202



Tuotevaihe A1–A3	Hiilidioksi dipäästöt yhteensä	Hiilidioksi dipäästöt kiloa kohden	Kierrätys materiaalit
	kg CO ₂ e	kg CO ₂ e/kg	%
FPW20200-0900	103,89	2,07	64,41

Näihin tekijöihin sovellettavana yleisohjelmakäytännä käytetään Environmental Product Declaration -ympäristötuoteselostetta (EPD), jossa määritetään "ympäristötiedot tuotteen elinkaaren ajalta ja joka mahdollistaa samaan tehtävään tarkoitettujen tuotteiden keskinäisen vertailun" (ISO, 2006). Tämä seuraa elinkaariarviointimenetelmän (Life Cycle Assessment, LCA) rakennetta ja soveltaa sitä koko tuotevaiheeseen raaka-aineen hankinnasta tuotteen valmistukseen (A1–A3).

KOMPAN
Let's play

Kompan A/S

C.F. Tietgens Boulevard 32C
DK-5220 Odense SØ
Denmark



Verification of CO₂ calculation of: Fitness



Data version no. 2023-10-05

The CO₂ calculation and data are in compliance with the principles of a carbon footprint impact according to the GHG protocol (Greenhouse Gas Protocol), Scope 3, cradle to gate related to all individual components in the product category: "Fitness" represented by item no.: FAZ10100-0900.

(Scope 3 emissions include emission sources in the upstream and downstream value chain).

Date: 30. October 2023 | Valid until: 30. October 2025

Verified by:

Julie Marie Vejsgaard Larsen, LCA & EPD Consultant

Verification based on report: Validation of CO₂ calculation of 9 categories of Kompan product line, version 1.0, prepared by: Bureau Veritas HSE, Denmark: Julie M. V. Larsen.

Publication date: 30. October 2023

By Bureau Veritas HSE
www.bureauveritas.dk
+45 7731 1000

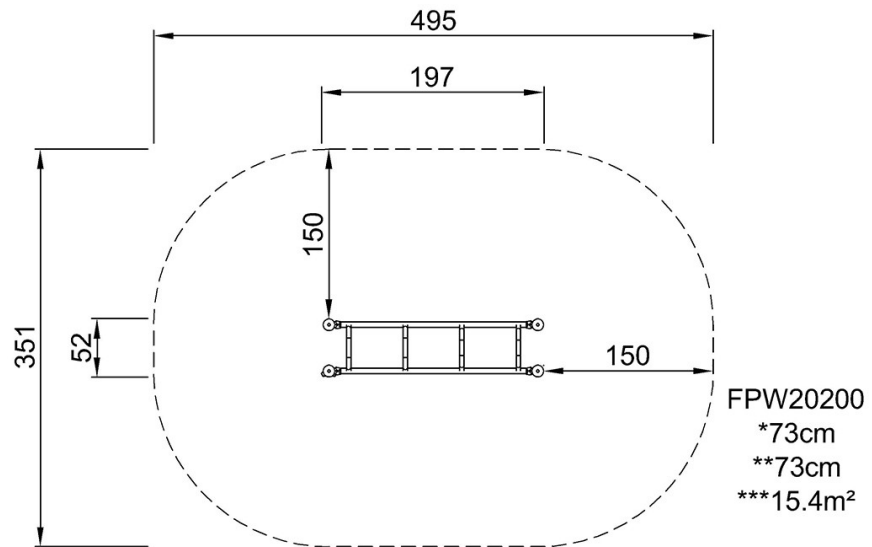


Dippipenkki - EN1176

FPW202

Putoamiskorkeus enint. | Kokonaiskorkeus | Turva-alue

Putoamiskorkeus enint. | Kokonaiskorkeus



FPW20200
1:100

[Klikkaa nähdäksesi NÄKYMÄ YLHÄÄLTÄ](#)

[Klikkaa nähdäksesi NÄKYMÄ SIVULTA](#)