

# Palass & Fort m/ADA Trapp

MSC6416

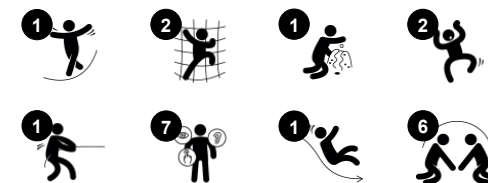
**KOMPANI**  
Let's play



Produktnummer MSC641600-3717P

## Produktinformasjon

Mål LxBxH	508x376x288 cm
Aldersgruppe	2+
Antall brukere	19
Fargevalg	



Temaene om Palass og Fort appellerer til barns trang til dramatiske lekhistorier.

Bakkenivåhulen, og til og med fangehullet inviterer til en pause med venner. Det er en løveside og en enhjørningsside, som inspirerer til historier. Takket være de tosidige panelene, temaene og den brede tilgjengelige trappen, er dette lekeapparater som passer for alle. Det

store utvalget av klatreelementer og sklien forbedrer motoriske ferdigheter, som krysskoordinering og balanse, viktig for å navigere verden trygt. Møtepunktene er mange, ettersom slottet og festningen kan lekes på fra alle kanter. Fra utsiktspunktet på forhøyet nivå kan barna møte venner og nyte utsikten. En megafon gjør det også mulig å rope ut

meldinger. Alt i alt er den sosiale lekinvitasjonen i slottet og festningen enorm. Barn møtes, kommuniserer, leker, og får venner for livet.



# Palass & Fort m/ADA Trapp

MSC6416



## Balkong

**Sosioemosjonell:** balkongen inviterer til sosial samvær og samhandling med mennesker på bakken



## Trapp med økt tilgjengelighet

**Fysisk:** å klatre opp trappen med økt tilgjengelighet er for alle, og støtter krysskoordinering samt arm- og benmuskler. Små barn lærer å gå i trapper og vekslende føtter. **Sosioemosjonell:** plass for aktive pauser og voksne hjelpere. Et inkluderende område



## Megafon

**Sosioemosjonell:** kan lekes med fra begge sider, og oppmuntrer til samarbeid **Kognitiv:** forvrengning av lyd vekker nysgjerrighet og stimulerer forståelse av årsak og virkning.



## Buet klatrevegg

**Fysisk:** barn utvikler koordinering på tvers av kroppen, kroppsførståelse og styrke på bein, arm og hånd. Klatring på en byet overflate er en ekstra utfordring for musklene.



## Bord

**Sosioemosjonell:** en fin møteplass og en romskaper. Deling og samarbeid fra begge sider skaper et sosialt scenario som støtter kommunikasjon og samarbeid



## Hiet

**Fysisk:** å krype gjennom de mulige åpningene trener romlig bevissthet **Sosioemosjonell:** det lukkede rommet inviterer til sosial lek for to eller tre barn.



## Sklie

**Fysisk:** å skli utvikler romlig bevissthet og følelse av balanse. Videre trenes kjernemuskulaturen når du sitter oppreist og glir ned. **Sosioemosjonell:** empati, tur-taking og risikotaking **Kognitiv:** små barn utvikler sin forståelse av rom, hastighet og avstander når de glir raskt ned.

# Palass & Fort m/ADA Trapp

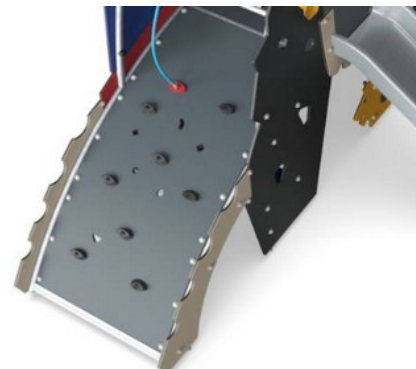
MSC6416



Paneler av 19 mm EcoCore™. EcoCore™ er et svært slitesterkt, miljøvennlig materiale som ikke bare er resirkulerbart etter bruk, men som også består av materiale produsert av +95 % resirkulert forbrukeravfall fra matemballasje.



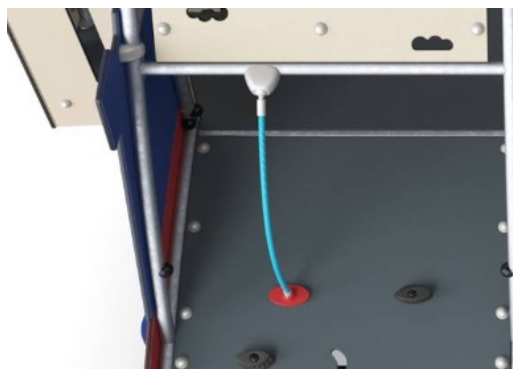
Alle gulv er laget av høytrykkslaminat HPL med en tykkelse på 17,8 mm og antiskli på overflaten i henhold til EN 438-6. KOMPAN HPL har høy slitestyrke for å sikre lang levetid, uansett klima.



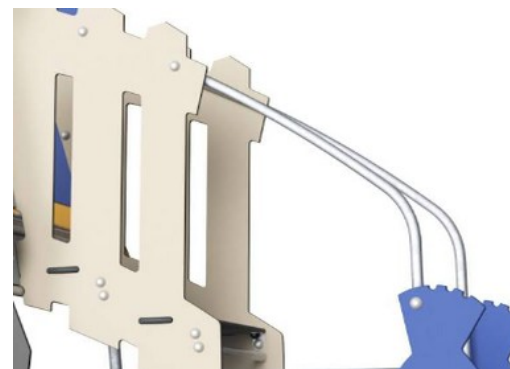
Den buet klatreveggen er laget av Ekogrip®-panel som består av en 15mm tykk PE-base med 3mm topplag av mykk gummi med en sklissikker effekt.



Skljene er støpt i PE med 33 % forbrukeravfall i forskjellige farger i ett stykke, med en veggtykkelse på minst 5 mm. PE er testet for UV-stabilitet og har svært god slagfasthet, og kan brukes innenfor et stort temperaturspenn.



Klatrenett er laget av UV-stabilisert PP-tau med innvendig stålkabelforsterkning. Tauet er induksjonsbehandlet for å oppnå maksimal fiksering mellom stål og tau som gir utmerket slitestyrke. Alle taukoblinger er laget av 100% resirkulerbart PA-materiale.



Ståloverflatene er varmgalvanisert på innsiden og utsiden med blyfri sink. Galvaniseringen har utmerket korrosjonsmotstand i utendørse miljøer og krever lite vedlikehold.

Produktnummer MSC641600-3717P

## Monteringsinformasjon

Maksimal fallhøyde	120 cm
Sikkerhetszone	37,0 m <sup>2</sup>
Total monterings tid	22,1
Utgraving	0,87 m <sup>3</sup>
Betong	0,00 m <sup>3</sup>
Forankringsdybde (standard)	90 cm
Forsendingsvekt	746 kg
Forankring	In-ground ✓ Surface ✓

## Garanti

EcoCore HDPE	Livstids
Galvanisert stål	Livstids
HPL gulv	15 år
Tau & nett	10 år
Garanterte reservedeler	10 år





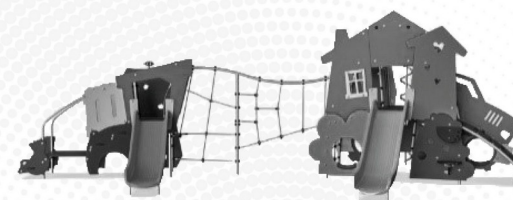
Krybbe til port A1-A3	Totalt CO <sub>2</sub> -utslipp	CO <sub>2</sub> -ekvivalent per kg	Resirkuler te materialer
	kg CO <sub>2</sub> -ekvivalent	kg CO <sub>2</sub> -ekvivalent/kg	%
<b>MSC641600-3717P</b>	1.296,10	2,15	53,34

Det overordnede rammeverket for disse faktorene er miljødeklarasjonen EPD (Environmental Product Declaration), som kvantifiserer «miljøinformasjon om produktets livssyklus og muliggjør sammenligninger mellom produkter som oppfyller samme funksjon» (ISO, 2006). Dette følger strukturen og anvender en livssyklusanalyse for hele produksjonsstadiet fra råvare til ferdig produksjon (A1-A3).

**Kompan A/S**  
C.F. Tietgens Boulevard 32C  
DK-5220 Odense SØ  
Denmark



## Verification of CO<sub>2</sub> calculation of: Themed play systems



Data version no. 2023-10-05

The CO<sub>2</sub> calculation and data are in compliance with the principles of a carbon footprint impact according to the GHG protocol (Greenhouse Gas Protocol), Scope 3, cradle to gate related to all individual components in the product category: "Themed play systems" represented by item no.: MSC641100-3717P.

(Scope 3 emissions include emission sources in the upstream and downstream value chain).

**Date: 30. October 2023 | Valid until: 30. October 2025**

Verified by:

Julie Marie Vejsgaard Larsen, LCA & EPD Consultant

Verification based on report: Validation of CO<sub>2</sub> calculation of 9 categories of Kompan product line, version 1.0, prepared by: Bureau Veritas HSE, Denmark: Julie M. V. Larsen.

**Publication date: 30. October 2023**

By Bureau Veritas HSE  
www.bureauveritas.dk  
+45 7731 1000

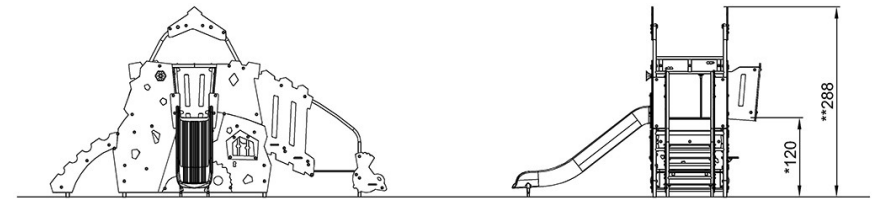
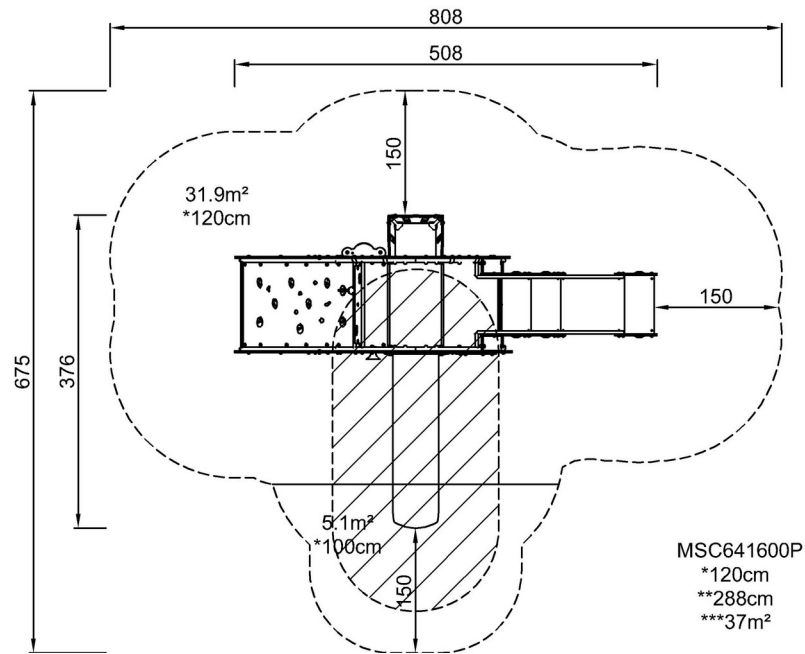


# Palass & Fort m/ADA Trapp

MSC6416

\* Maks fallhøyde | \*\* Total høyde | \*\*\* Sikkerhetszone

\* Maks fallhøyde | \*\* Total høyde



MSC641600

[Klikk for å se TOP VIEW](#)

[Klikk for å se SIDE VIEW](#)