

Campetto Panna, recinzione alta

FRE601301

KOMPANI
Let's play

Codice articolo FRE601301-0901

Informazioni generali prodotto

Dimensioni (LxLxA)	693x633x203 cm
Età d'uso	3+
Capacità di gioco	-
Opzioni colori	



La distanza tra i tubi verticali è abbastanza ridotta da consentire di trattenere anche le palle piccole, come quelle da hockey su prato, sempre all'interno del campo. Con i tubi integrati nella struttura in acciaio, il campo Panna è una struttura particolarmente resistente al vandalismo che può essere collocata in qualsiasi comunità. Questo design

aperto permette agli spettatori di seguire facilmente il gioco. L'ingresso per l'hockey è abbastanza basso da garantire un facile accesso ma manterrà la maggior parte delle palle in gioco per assicurare un gioco veloce.



Campetto Panna, recinzione alta

FRE601301

KOMPAN
Let's play



I tubi da 21,3 mm x 2 mm sono incorporati nel pannello in acciaio che evita le crepe e impedisce ai tubi di evadere dal telaio in acciaio. Creando una soluzione estremamente forte, antivandalismo.



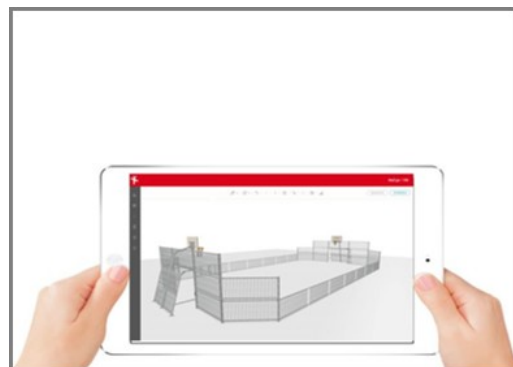
Tutti i componenti in acciaio sono realizzati in acciaio al carbonio, saldati secondo EN ISO 5817 e zincatura a caldo (HDG) secondo ISO1461. Questo processo garantisce una buona protezione in tutte le circostanze.



I pali sono realizzati con profilo 80 x 80 x 3 mm con flange saldate orizzontalmente da 6 mm. Ciò consentirà un'installazione facile e una costruzione robusta. I cappucci dei pali in polietilene a bassa densità sono fissati con rivetti ciechi.



Ogni pannello ha 4 spine vulcanizzate termoplastiche che collegano i pannelli ai pali. Le spine riducono le vibrazioni e quindi riducono il livello di rumore. Le spine semplificheranno anche l'installazione poiché vengono fornite con dadi pre-assemblati.



I campetti gioco multiuso KOMPAN (MUGA) sono progettati con un sistema flessibile. Con il configuratore puoi facilmente modificare dimensioni, altezza, pannelli, ingressi e obiettivi per creare un MUGA adatto al tuo ambiente, budget e obiettivo.



Le porte Panna hanno una dimensione di 118 x 68 cm e la distanza tra i tubi verticali (21,3 mm) è 68 mm, abbastanza piccola da mantenere tutte le palle in gioco. La porta è incorniciata da strisce colorate in HDPE per evidenziare il bersaglio.

Codice articolo FRE601301-0901

Informazione installazione

Max. altezza di caduta	0 cm
Superficie di sicurezza	0,0 m ²
Tempo d'installazione totale	13,0
Volume di scavo	0,98 m ³
Volume di calcestruzzo	0,86 m ³
Profondità di base (standard)	85 cm
Peso della spedizione	869 kg
Opzioni ancoraggio	Interrato ✓ Superficie ✓

Garanzie

EcoCore	Garanzia a vita
Pali in acciaio HDG	Garanzia a vita
Garanzia pezzi di ricambio	10 anni



Sustainability Data

FRE601301



Cradle to Gate A1-A3	Total CO ₂ emission	CO ₂ e/kg	Recycled materials
	kg CO ₂ e	kg CO ₂ e/kg	%
FRE601301-0901	2.114,11	2,57	50,13

The overall framework applied for these factors is the Environmental Product Declaration (EPD), which quantifies "environmental information on the life cycle of a product and enable comparisons between products fulfilling the same function" (ISO, 2006). This follows the structure and applies a Life-Cycle Assessment approach to the entire Product stage from raw material through manufacturing (A1-A3))

Kompan A/S
 C.F. Tietgens Boulevard 32C
 DK-5220 Odense SØ
 Denmark



Verification of CO₂ calculation of: Sport



Data version no. 2023-10-05

The CO₂ calculation and data are in compliance with the principles of a carbon footprint impact according to the GHG protocol (Greenhouse Gas Protocol), Scope 3, cradle to gate related to all individual components in the product category: "Sport" represented by item no.: FRE600202-0901.

(Scope 3 emissions include emission sources in the upstream and downstream value chain).

Date: 30. October 2023 | Valid until: 30. October 2025

Verified by:

Julie Marie Vejsgaard Larsen, LCA & EPD Consultant

Verification based on report: Validation of CO₂ calculation of 9 categories of Kompan product line, version 1.0, prepared by: Bureau Veritas HSE, Denmark: Julie M. V. Larsen.

Publication date: 30. October 2023

By Bureau Veritas HSE
 www.bureauveritas.dk
 +45 7731 1000

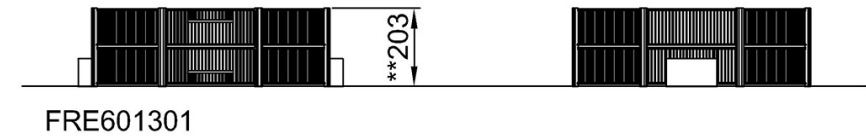
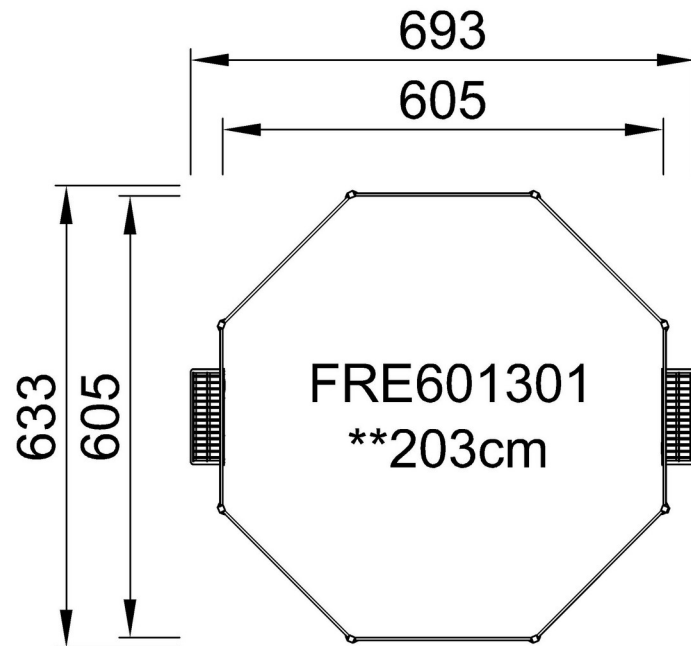


Campetto Panna, recinzione alta

FRE601301

Altezza di caduta massima | Altezza totale | Superficie di sicurezza

Altezza di caduta massima | Altezza totale



[Fai clic per visualizzare il rapporto VISTA SUPERIORE](#)

[Fai clic per visualizzare il rapporto VISTA LATERALE](#)