

Slide & Swing Tower


NRO1013

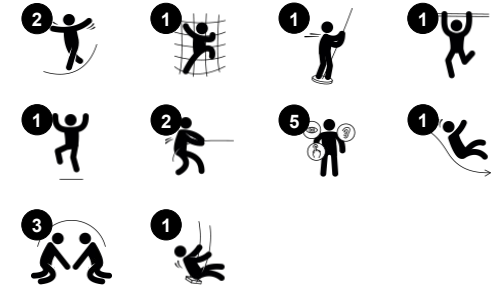
KOMPANI
Let's play



产品编号 NRO1013-1021

产品信息概览

长宽高尺寸	291x741x319 cm
适用年龄段	4+
容纳人数	7
颜色选择	



Slide & Swing Tower 对儿童极具吸引力。它有攀爬和滑梯两种游戏，吸引孩子们反复玩耍。在荡秋千、横木、消防员杆和滑梯的循环游戏过程中，孩子们可以锻炼心肺功能和肌肉力量。荡秋千可以训练儿童的三项技能：敏捷性、平衡性和协调性。这些运动技能对于判断距离和安全穿梭于街道等交通所需能力至关重要。在跳下时，孩子们可以增强骨密度，而骨密度主要是通过负重

活动（如在生命的最初几十年里进行跳跃）来增强的。平台连接两种出口：滑梯或消防员杆。两者都能训练空间意识，这对了解身体和空间、速度和距离都很重要。在整个游戏组合中，宽敞的空间增加了聚会和交流的空间，有助于锻炼社交能力。

Slide & Swing Tower

NRO1013



Swing seat

身体素质：可以发展平衡感、协调能力和空间意识。摇摆动作可训练手臂、腿部和核心肌肉，在跳下时可以增加骨密度。**认知能力：**在荡秋千时，让幼儿理解因果关系，掌握节奏和思维技巧。



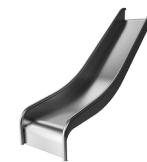
Ladder with rope

身体素质：cross coordination and eye-hand coordination are supported when children climb the ladder. Leg and core muscles are used intensely. Upper body muscles are developed when children pull themselves upwards in the rope. **社交情感：**培养轮流意识和合作意识。



Fireman's pole

身体素质：当下降时，协调得到支持，同时也锻炼了手臂和核心肌肉。着地时会增强骨密度，这对于儿童早期生活中的骨骼建设至关重要。**社交情感：**训练轮流意识和风险意识。



滑梯

身体素质：玩滑梯可以培养空间感和平衡感。此外，在直立向下坐时，核心肌肉也能得到锻炼。**社交情感：**轮流玩耍时可激发同理心。

Slide & Swing Tower

NRO1013



KOMPAN 的所有有机刺槐产品均由 刺槐木材制成，来自欧洲的可持续环保木材。可根据要求提供 FSC® Certified (FSC® C004450)



用于彩色组分的涂料是水基环保型涂料，具有出色的抗紫外线性能。涂料符合 EN 71 第 3 部分的规定。



带有一体式滑道的不锈钢滑梯由优质 AISI 304 不锈钢制成。

产品编号 NRO1013-1021

安装信息

最大跌落高度	209 cm
安全面积	41.6 m ²
安装总时长	18.1
开挖量	1.13 m ³
混凝土使用量	0.13 m ³
标准入地深度	100 cm
运输重量	932 kg
固定选项	入地 ✓

质保信息

Robinia 木材	15 年
绳网	10 年
承保零部件	10 年
不锈钢零件	终身质保
不锈钢零件	终身质保



硬件由不锈钢或镀锌钢制成，以确保具有高耐腐蚀性的耐用连接。



刺槐木横梁的秋千吊架由不锈钢支架制成，可以在两个轴上移动。法兰轴承富含硅树脂，使悬架避免维护。



KOMPAN 秋千的标准座椅经过精心设计，具有最大的安全性和耐用性。带有 PP 内芯和外部橡胶的两部分座椅为一体式生产。座椅可提供所有高度的热镀锌钢或不锈钢秋千链。



Sustainability Data

NRO1013



从原材料到成品

CO₂ 排放总量

kg CO₂e

CO₂ 排放量 / 千克

kg CO₂e/kg

回收的原料

%

NRO1013-1021

360.23

0.53

7.63

这些因素采用的总体框架为环保产品声明 (EPD), 该声明可量化“产品生命周期的环保信息, 并对相同功能的产品进行对比”(ISO, 2006)。在遵循该框架的同时, 对从原材料到制造的整个产品阶段 (A1-A3) 应用生命周期评估法。

Kompan A/S

C.F. Tietgens Boulevard 32C
DK-5220 Odense SØ
Denmark



Verification of CO₂ calculation of: Nature play



Data version no. 2023-10-05

The CO₂ calculation and data are in compliance with the principles of a carbon footprint impact according to the GHG protocol (Greenhouse Gas Protocol), Scope 3, cradle to gate related to all individual components in the product category: "Nature play" represented by item no.: NRO409-0621.

(Scope 3 emissions include emission sources in the upstream and downstream value chain).

Date: 30. October 2023 | Valid until: 30. October 2025

Verified by:

Julie Marie Vejsgaard Larsen, LCA & EPD Consultant

Verification based on report: Validation of CO₂ calculation of 9 categories of Kompan product line, version 1.0, prepared by: Bureau Veritas HSE, Denmark: Julie M. V. Larsen.

Publication date: 30. October 2023

By Bureau Veritas HSE
www.bureauveritas.dk
+45 7731 1000

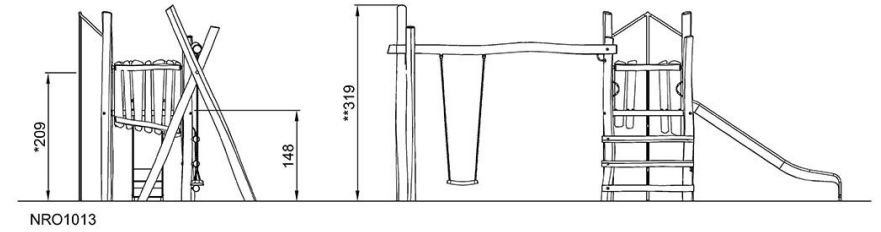
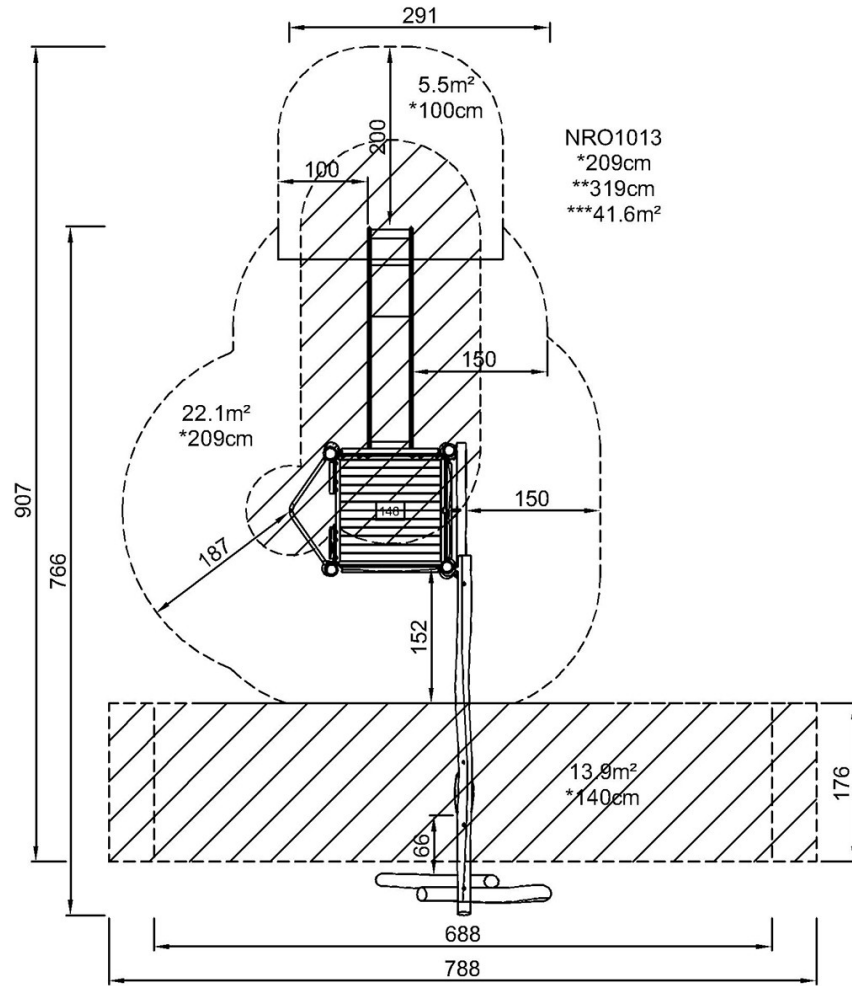


Slide & Swing Tower

NRO1013

最大跌落高度 | 总高度 | 安全区域

最大跌落高度 | 总高度



[点击查看俯视图](#)

[点击查看侧面图](#)