

Multispinner, GreenLine

ELE400063

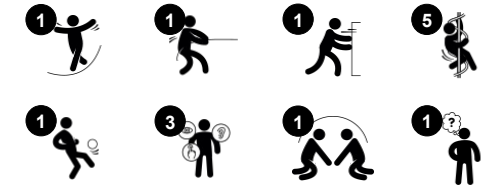
KOMPAN
Let's play



Artikelnr. ELE400063-3717

Generell produktinformation

Dimension LxWxH	176x176x77 cm
Åldersgrupp	3+
Kapacitet (användare)	7
Färgalternativ	●



Multispinner karusellens lustiga utseende lockar barn till lek, om och om igen. Lekstrukturen har en lägre och en högre ände, vilket gör att både äldre och yngre barn kan sätta sig i och kliva ur karusellens bekväma sitsar smidigt och enkelt. Barnen kan sitta och ligga medan de gungar tillsammans, och barn med riktigt bra balans kan stå upp i mitten. Om

barnen samarbetar och koordinerar sina rörelser kan Multispinner karusellen sättas i rörelse från sittande position, genom att barnen lutar sig framåt och bakåt i takt med varandra. Multispinner är en rolig aktivitet som tränar förmåga att samarbeta och arbeta tillsammans. När barnen snurrar på Multispinner tränas balanssinne – fundamentalt för t.ex.

koncentrationsförmåga. Att leka med Multispinner karusellen är rolig lek med syfte.



Multispinner, GreenLine

ELE400063



Olikfärgade skålar

Socioemotionell: uppmuntrar barnen att förhandla om vilken färg på platsen de vill ha, turas om. **Kognitiv:** stödjer lekar med regler och förståelse för regler: barn kommer finna skäl att välja den ena eller den andra färgen.



Rymlig plattform

Fysisk: möjliggör fler kroppspositioner: sitta, ligga, stå. Bra för barn med funktionsvariationer. **Socioemotionell:** många barn kan använda Tipi Karusellen samtidigt, vilket stöder samarbete och turordning.

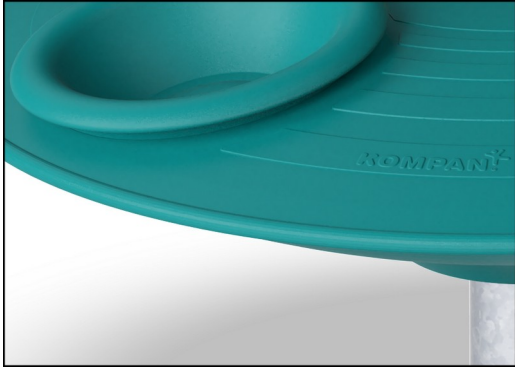


Rotation i lutande position

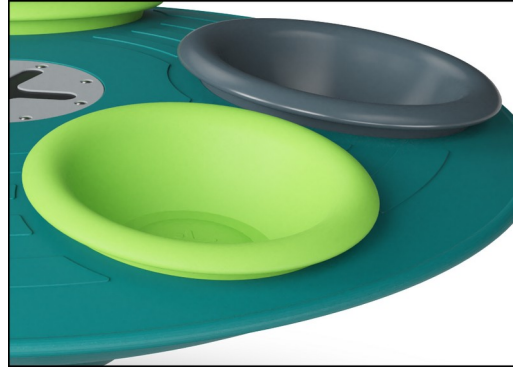
Fysisk: att snurra utvecklar koordination och balans. Ben-, arm- och bålmuskler tränas när man drar eller puttar på. Att hoppa av stärker bentätheten. **Socioemotionell:** samarbete, förmåga att visa hänsyn och turas om. Användare av många förmågor och åldrar. **Kognitiv:** logiskt tänkande när barnen funderar hur de ska rotera sittande och snurra snabbare eller långsammare.

Multispinner, GreenLine

ELE400063



GreenLine Multispinnerbasen och skålen i teal-färg är designade med gjutna PP-delar som består av 33% återvunnet marint avfall efter konsument. Det marina avfallet samlas in från sjöfartsindustrin, t.ex. fiskenät, rep och trålar.



Skålarna är tillverkade av återvinningsbar PE som består av 33% återvunnet material. Skålarna är gjutna i ett stycke med integrerade gångbussningar i metall och vattenavrinningshål för att säkerställa hög hållbarhet i alla klimat runt om i världen.



Kraftigt konstruerat lagersystem med en rad djupa spårkullager med gummitätningar. Den helt slutna lagerkonstruktionen är smord och underhållsfri.



Stältyrna är varmförzinkade in- och utvändigt med blyfri zink. Förzinkningen har bra beständighet mot korrosion och är underhållsfri.



Multispinner-karusellen finns i tre olika färgkombinationer. Två med en grå bas och en tredje GreenLine-version i färgen dark teal.



GreenLine-versionerna i blågrön färg är designade med gjutna PE-delar som består av 33% återvunnet marint avfall från konsumentledet. Marint avfall samlas in från sjöfartsindustrin, t.ex. fiskenät, rep och trålar.

Artikelnr. ELE400063-3717

Installationsinformation

Max. fallhöjd	100 cm	
Säkerhetsområde	26,1 m ²	
Total installationstid	5,3	
Grävdjup (volym)	0,44 m ³	
Betong (volym)	0,31 m ³	
Stolpdjup (standard)	100 cm	
Fraktvikt	200 kg	
Förankring	Ytmonterin g	✓
	Nedgrävning	✓

Information om garanti

Lagersystem	5 år
Mekanik	10 år
Ihåliga PE-delar	10 år
Varmförzinkat stål	Livstidsgaranti
Reservdelar garanterade	10 år



Hållbarhetsdata

ELE400063



Cradle to Gate A1-A3	Totalt CO ₂ -utsläpp	CO ₂ e per kg	Återvunna material
	kg CO ₂ e	kg CO ₂ e/kg	%
ELE400063-3717	315,34	2,12	40,97

Det övergripande ramverket som tillämpas för dessa faktorer är miljövarudeklarationen (EPD, Environmental Product Declaration), som kvantifierar "miljöinformation om produktens livscykel och möjliggör jämförelser av produkter som uppfyller samma funktion" (ISO, 2006). Denna struktur följer här och använder en livscykelanalys för hela produktstadiet från råmaterial till färdig produkt (A1-A3).

Kompan A/S
C.F. Tietgens Boulevard 32C
DK-5220 Odense SØ
Denmark



Verification of CO₂ calculation of: Freestanding play equipment



Data version no. 2023-10-05

The CO₂ calculation and data are in compliance with the principles of a carbon footprint impact according to the GHG protocol (Greenhouse Gas Protocol), Scope 3, cradle to gate related to all individual components in the product category: "Freestanding play equipment" represented by item no.: GXY916012-3417.

(Scope 3 emissions include emission sources in the upstream and downstream value chain).

Date: 30. October 2023 | Valid until: 30. October 2025

Verified by:

Julie Marie Vejsgaard Larsen, LCA & EPD Consultant

Verification based on report: Validation of CO₂ calculation of 9 categories of Kompan product line, version 1.0, prepared by: Bureau Veritas HSE, Denmark: Julie M. V. Larsen.

Publication date: 30. October 2023

By Bureau Veritas HSE
www.bureauveritas.dk
+45 7731 1000



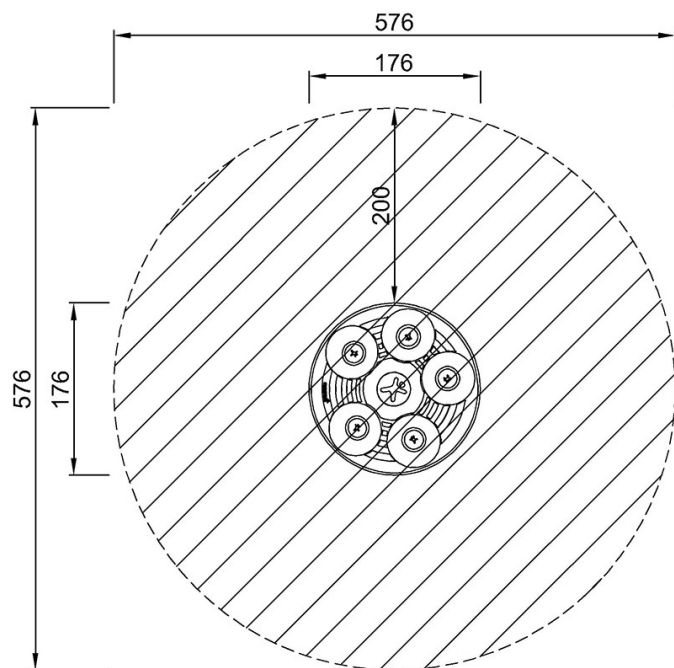
Multispinner, GreenLine

ELE400063

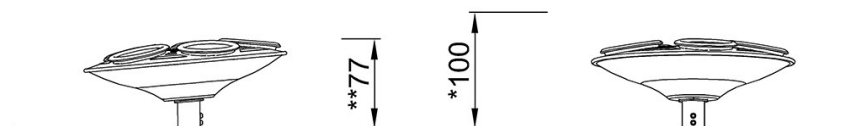
KOMPAN
Let's play

* Max fallhöjd | ** Totalhöjd | *** Säkerhetsyta

* Max fallhöjd | ** Totalhöjd



ELE400063
*100cm
**77cm
***26.1m²



ELE400063

[Klicka för att se TOP VIEW](#)

[Klicka för att se SIDE VIEW](#)