
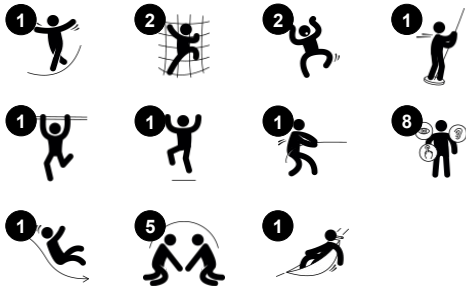




Référence PCM112621-0901	
Informations générales	
Dimensions LxPxH	306x425x470 cm
Age minimum	4+
Capacité idéale (utilisateurs)	14
Options de couleurs	



Beaucoup de jeux dans peu d'espace : La tour de guet du château incitera les jeunes enfants à jouer de manière active, encore et encore. Les points d'entrée échelonnés offrent différentes façons d'atteindre le sommet de la tour. L'accès pour les grimpeurs offre un défi adapté à l'âge des enfants pour renforcer les muscles et aider à développer les capacités de coordination transversale. Cela renforce la capacité des enfants à utiliser les deux côtés

de leur cerveau et soutient les structures internes qui permettent la lecture et la réflexion. Sur la plate-forme, un balcon permet d'avoir une vue sur l'aire de jeu. Le toboggan ou le poteau de pompier offrent des sorties palpitantes. Le poteau de pompier, plus haut, est destiné à effrayer les démons, à entraîner le sens de l'espace en se tenant fermement et en descendant rapidement. Le toboggan favorise la posture et l'équilibre, qui sont à la

base de toutes les autres aptitudes physiques. Sous la plate-forme, un hamac oscillant invite à une pause apaisante. La porte renforce l'impression de cave de château et invite au jeu dramatique, ce qui stimule le développement du langage. Chez les jeunes enfants, la porte est un obstacle qui stimule la compréhension de la permanence des objets et incite à jouer à se cacher.



Panneaux de 19 mm EcoCore™, matériau hautement durable et respectueux de l'environnement, qui est non seulement recyclable après utilisation, mais se compose également d'un noyau fabriqué à partir de matériaux post-consommation recyclés à 100 % à partir de déchets d'emballages alimentaires.



Les poteaux principaux avec le pied en acier galvanisé à chaud sont disponibles en différents matériaux : Poteaux en bois de pin imprégnés sous pression, poteaux en acier prégalvanisé à l'intérieur et à l'extérieur avec une finition de surface thermolaquée, poteaux en aluminium sans plomb avec couleur anodisée en finition de surface.



Tous les ponts sont soutenus par des profilés en aluminium de conception unique, à faible teneur en carbone avec plusieurs options de fixation. Les ponts moulés de couleur grise sont constitués à 75 % de polypropylène, provenant de déchets océaniques post-consommation, avec un motif et une surface texturés antidérapants.



Les toboggans existent en différents matériaux et couleurs : Des toboggans droits ou courbés en PE moulé de couleur jaune ou grise, ou entièrement en acier inoxydable fabriqué d'une seule pièce afin d'offrir des solutions à l'épreuve du vandalisme.



Les systèmes de jeux KOMPAN peuvent être personnalisés pour répondre aux demandes individuelles. Examinez les produits sur www.KOMPAN.fr pour voir les options avec le planificateur de solution numérique KOMPAN. Plusieurs options pour les panneaux, les ponts, les poteaux, les toboggans et autres activités ludiques garantissent des solutions durables dans n'importe quel environnement extérieur.

Référence PCM112621-0901

Installation

Hauteur de Chute Max.	178 cm
Zone de sécurité	32,0 m²
Temps total d'installation	16,0
Volume d'excavation	1,16 m³
Volume de béton	0,36 m³
Profondeur ancrage	90 cm
Poids d'expédition	607 kg
Options d'ancrage	A enterrer ✓ A cheiller ✓

Garantie

EcoCore HDPE	Garanti à vie
Poteau	10 ans
Ponts PP	10 ans
Cordes et filets	10 ans
Dispo pièces après arrêt fab.	10 ans



Données sur le développement durable

PCM112621



Cradle to Gate A1-A3	Émissions totales de CO ₂	CO ₂ e/kg	Matériaux recyclés
	kg CO ₂ e	kg CO ₂ e/kg	%
PCM112621-0901	774,30	1,78	66,73

Le cadre général appliqué est la Déclaration Environnementale Produit (DEP), qui quantifie « les informations environnementales sur le cycle de vie d'un produit et permet des comparaisons entre produits remplissant la même fonction » (ISO, 2006). Cela suit la structure et applique une approche d'évaluation du cycle de vie à l'ensemble de l'étape du produit, de la matière première à la fabrication (A1-A3))

Kompan A/S

C.F. Tietgens Boulevard 32C
DK-5220 Odense SØ
Denmark



Verification of CO₂ calculation of: Themed play systems



Data version no. 2023-10-05

The CO₂ calculation and data are in compliance with the principles of a carbon footprint impact according to the GHG protocol (Greenhouse Gas Protocol), Scope 3, cradle to gate related to all individual components in the product category: "Themed play systems" represented by item no.: MSC641100-3717P.

(Scope 3 emissions include emission sources in the upstream and downstream value chain).

Date: 30. October 2023 | Valid until: 30. October 2025

Verified by:

Julie Marie Vejsgaard Larsen, LCA & EPD Consultant

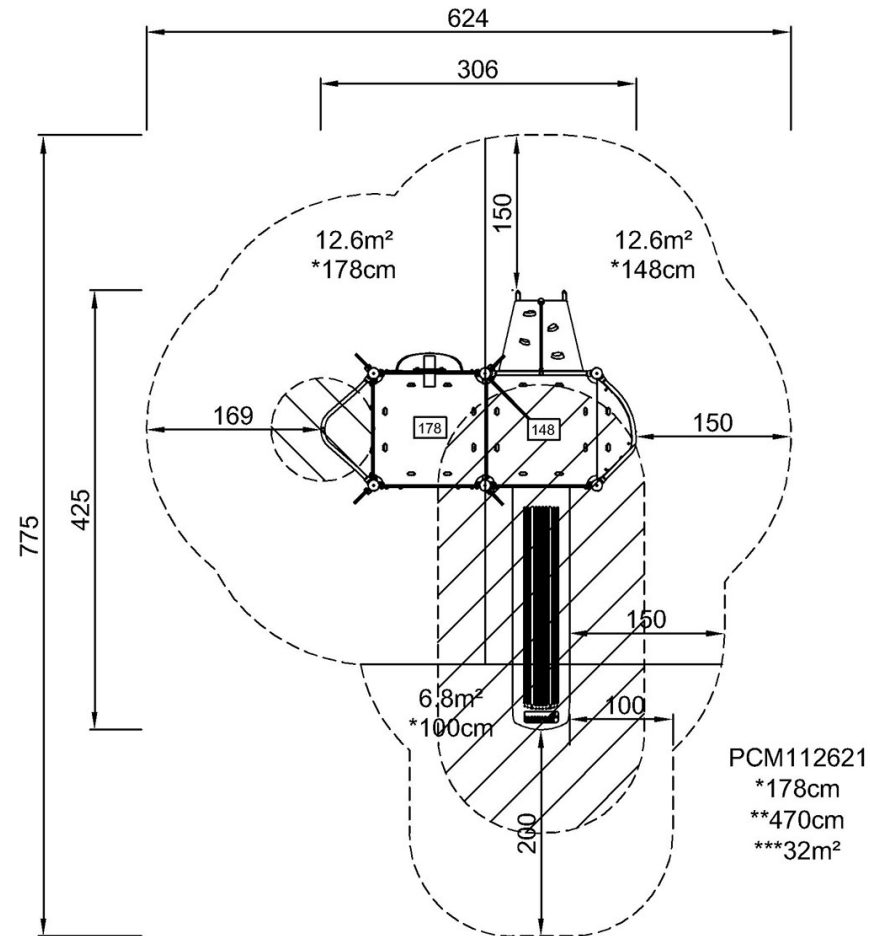
Verification based on report: Validation of CO₂ calculation of 9 categories of Kompan product line, version 1.0, prepared by: Bureau Veritas HSE, Denmark: Julie M. V. Larsen.

Publication date: 30. October 2023

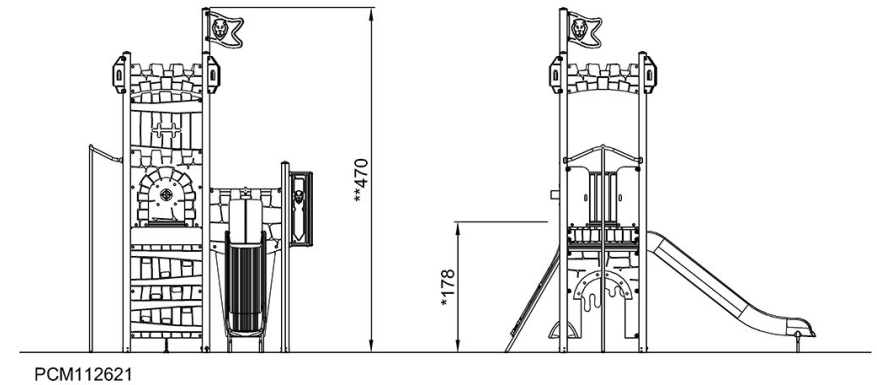
By Bureau Veritas HSE
www.bureauveritas.dk
+45 7731 1000



* Hauteur de chute maximale | ** Hauteur totale | *** Zone de sécurité



* Hauteur de chute maximale | ** Hauteur totale



[Cliquez pour voir le rapport VUE DE DESSUS](#)

[Cliquez pour voir le rapport VUE LATÉRALE](#)