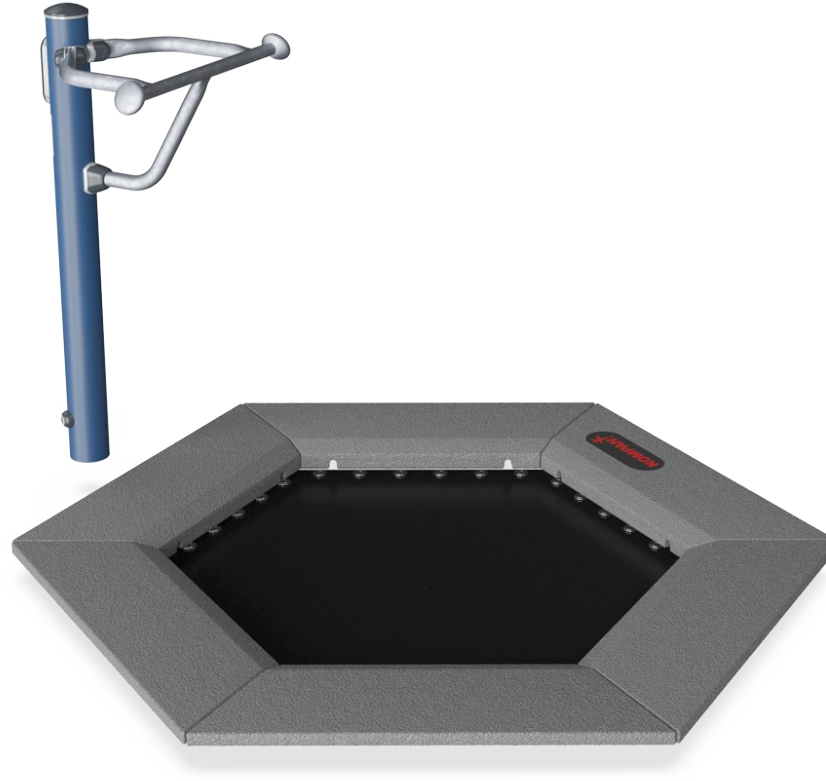


Fitness-pomppumatto

FSW232

KOMPAN
Let's play



Viimeisten 10 vuoden aikana hyppykuntoilusta on tullut yhä suosittumpaa. Ja syy tähän on melko yksinkertainen. Se on valtavan hauskaa, siinä saa nopeasti hien pintaan ja kroppa saa hyvän treenin. Hyppääminen pomputtavan elementin päällä ja mielikuvituksen käyttäminen erilaisten hyppyjen tekemiseen on henkisesti vapauttavaa ja jotain, mitä voimme

kaikki tehdä. Hauskuus pitää meidät motivoituneina ja viihdyttää niin, että olemme aktiivisia pidempään.

Käsitanko tarjoaa tukea aloittelijoille ja antaa mahdollisuuden tehdä korkean intensiteetin voimaharjoituksia erityisen korkeilla hyppyillä

Tuotenumero FSW23200-0902	
Tuotetiedot	
Mitat PxLxK	192x188x117 cm
Ikäryhmä	13+
Leikkikapasiteetti	1
Värvaihtoehdot	



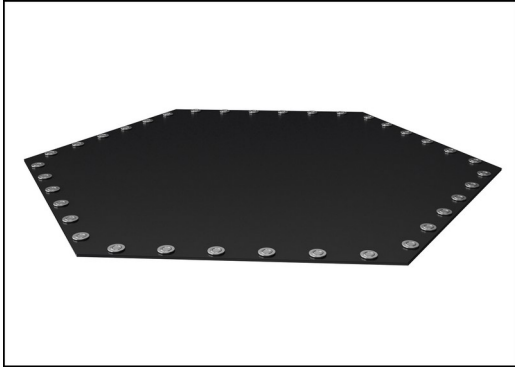
Lisää KOMPAN Fit -sovelluksessa



Fitness-pomppumatto

FSW232

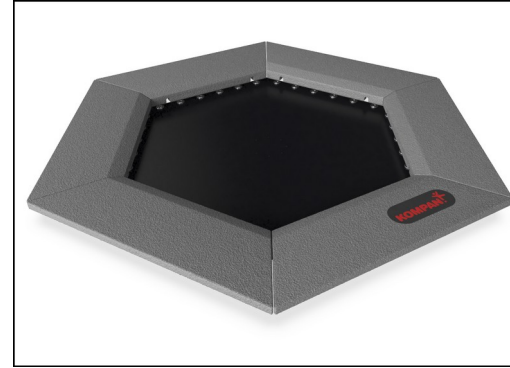
KOMPAN
Let's play



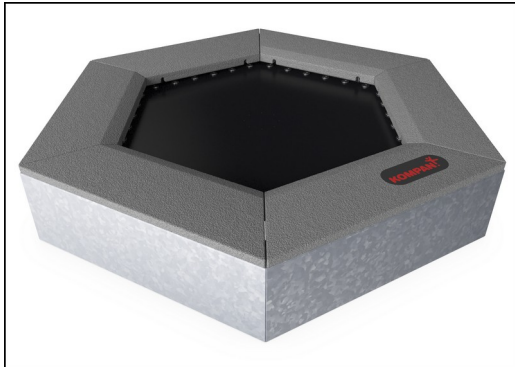
Hypymembraanit on valmistettu 6,0 mm paksuisesta EP-eteeni-propyleeni-liukuhihnasta, jossa on polyesteripolyamidikangaspäälys. Jousikiinnikkeet on vahvistettu teräsholkeilla ja aluslevyillä molemmin puolin. Kalvo on otsoninkestävä ja varustettu 8 keskellä olevalla vedenpoistoaukolla.



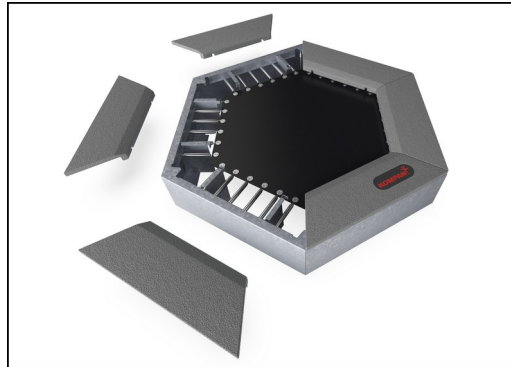
Kaikki 36 joustaa on valmistettu ruostumattomasta teräksestä kestävyden ja erinomaisen korroosionkestävyyden varmistamiseksi. Teräslanka on 3,2 mm paksu ja viisi viimeistä käämiä ovat kartion muotoisia, jotta varmistetaan pomppumaton pitkästä käyttäjästä.



Laatat on muovattu harmaasta rakeisesta kierrätyskumista (SBR / NR), ja KOMPAN-logo on valmistettu EPDM:stä eli Ethylene Propylene Diene Monomeristä. Jokaisen kumilaatan sisällä on 3 millimetrinen kuumasinkitty teräslevy.



Kaikki teräskomponentit on valmistettu S235 hiiliteräksestä, jonka paksuus on 3 mm. Sivupaneelit, yläkehysten tukiseinät, SBR:llä taivutetut levyt ja tasaiset levyt in situ -päälystyksen ovat kuumasinkittyjä.



Ainutlaatuisena ominaisuutena SBR-laatat voidaan poistaa puhdistusta ja huoltoa varten. SBR-laatta voidaan nostaa löysäämällä kuusi ruuvia, jolloin jousiin pääsee käsiksi (katso KOMPAN Masterin ohjeet).



Tukikahvan leveys on 530 mm. Kahva on 1050 mm maanpinnan yläpuolella ja 1140 mm pomppumaton yläpuolella. Kahva on valmistettu kuumasinkitystä tangosta, jonka läpimitta on Ø32mm.

Tuotenumero FSW23200-0902

Asennustiedot

Putoamiskorkeus enintään	100 cm
Turva-alue	13,3 m ²
Asennusaika	4,6
Kaivanto	1,15 m ³
Betonivalu	1,02 m ³
Perustuksen syvyys (vakio)	90 cm
Lähetysten paino	384 kg
Ankkurointivaihtoehdot	Syväper. ✓

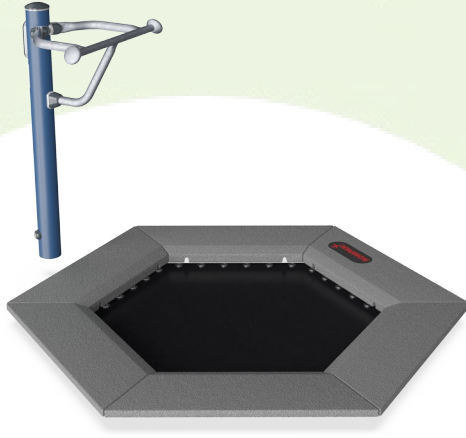
Takuutiedot

Sinkitty teräs	Elinikäinen
Pomppumaton jouset	2 vuotta
Pomppualustan materiaali	2 vuotta
SBR-kumi	2 vuotta
Takuuseen kuuluvat varaosat	10 vuotta



Kestävän kehityksen data

FSW232



Tuotevaihe A1–A3	Hiilidioksi dipäästöt yhteensä	Hiilidioksi dipäästöt kiloa kohden	Kierrätys materiaalit
	kg CO ₂ e	kg CO ₂ e/kg	%
FSW23200-0902	439,47	2,19	59,08

Näihin tekijöihin sovellettavana yleiskehityksenä käytetään Environmental Product Declaration -ympäristötuoteselostetta (EPD), jossa määritetään "ympäristötiedot tuotteen elinkaaren ajalta ja joka mahdollistaa samaan tehtävään tarkoitettujen tuotteiden keskinäisen vertailun" (ISO, 2006). Tämä seuraa elinkaariarviointimenetelmän (Life Cycle Assessment, LCA) rakennetta ja soveltaa sitä koko tuotevaiheeseen raaka-aineen hankinnasta tuotteen valmistukseen (A1–A3).

KOMPAN
Let's play

Kompan A/S

C.F. Tietgens Boulevard 32C
DK-5220 Odense SØ
Denmark

Validation of CO₂ calculation method
BUREAU VERITAS
HSE Denmark A/S



Verification of CO₂ calculation of: Fitness



Data version no. 2023-10-05

The CO₂ calculation and data are in compliance with the principles of a carbon footprint impact according to the GHG protocol (Greenhouse Gas Protocol), Scope 3, cradle to gate related to all individual components in the product category: "Fitness" represented by item no.: FAZ10100-0900.

(Scope 3 emissions include emission sources in the upstream and downstream value chain).

Date: 30. October 2023 | Valid until: 30. October 2025

Verified by:

Julie Marie Vejsgaard Larsen, LCA & EPD Consultant

Verification based on report: Validation of CO₂ calculation of 9 categories of Kompan product line, version 1.0, prepared by: Bureau Veritas HSE, Denmark: Julie M. V. Larsen.

Publication date: 30. October 2023

By Bureau Veritas HSE
www.bureauveritas.dk
+45 7731 1000

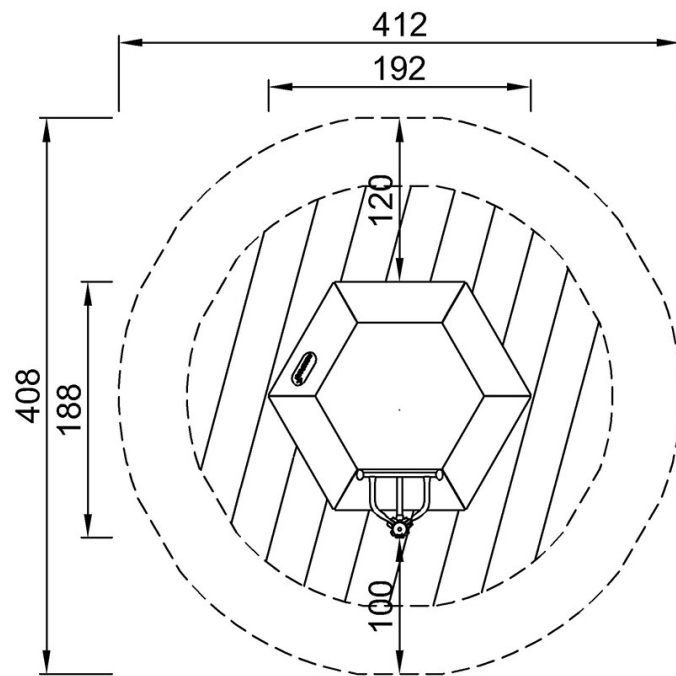


Fitness-pomppumatto

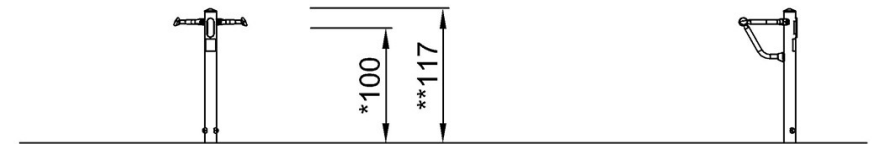
FSW232

Putoamiskorkeus enint. | Kokonaiskorkeus | Turva-alue

Putoamiskorkeus enint. | Kokonaiskorkeus



FSW23200
*100cm
**117cm
***13.3m²



FSW23200

[Klikkaa nähdäksesi NÄKYMÄ YLHÄÄLTÄ](#)

[Klikkaa nähdäksesi NÄKYMÄ SIVULTA](#)