

# Koník, dvojitý, pískový

PCM106

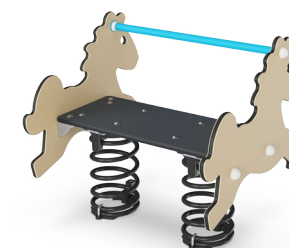
**KOMPANI**  
Let's play



Položka č. PCM106-0401

## Obecné informace o produktu

Rozměry DxŠxV	75x72x72 cm
Věková skupina	2+
Kapacita (uživatelé)	2
Možnosti barev	●



Pružinová houpačka je klasickým lákadlem pro všechny děti. Každá pružinová houpačka v našem sortimentu jen čeká na to, aby dítě odemklo svůj potenciál vynalézavosti.



Údaje se mohou změnit bez předchozího upozornění.

# Koník, dvojitý, pískový

PCM106

**KOMPANI**  
Let's play



## Držadlo

**Fyzické:** the vertical handgrips ensure a firm grip at different heights, necessary for rocking intensely. This trains hand and arm muscles.



## Opěrky na nohy

**Fyzické:** the possibility of footrest supports intensive rocking. Rocking stimulates the senses of balance and space that are fundamental in managing the world securely.



## Houpací pružina

**Fyzické:** response to movements adds to spatial awareness and sense of balance. These are fundamental motor skills that help the child's ability to sit still on a chair which takes a good sense of balance. **Kognitivní:** trains the understanding of cause and effect: when I move my body, the spring responds with movement.



## Téma

**Kognitivní:** suggests a theme and supports dramatic play, which stimulates language and communication skills.

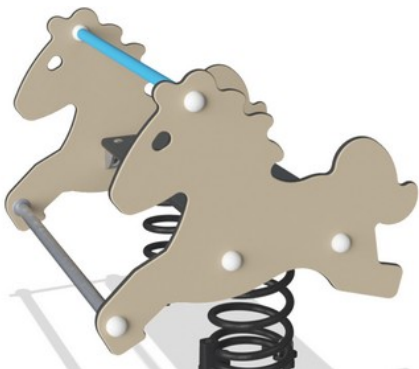


## Možnost dvojitého sedáku

**Sociálně-emocionální:** the possibility of two rocking together supports cooperation skills. Furthermore, the physical contact with others is great for the well-being of children, measurable in lower cortisol (stress hormone) levels.

# Koník, dvojitý, pískový

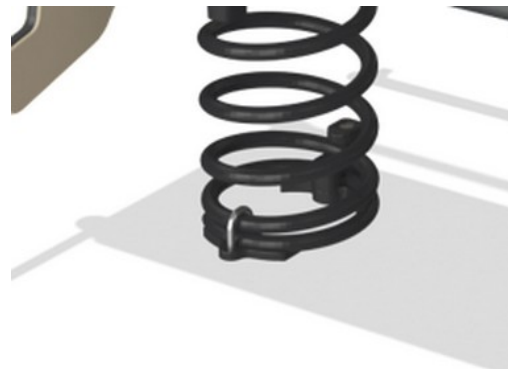
PCM106



Panely z 19mm EcoCore™. EcoCore™ je vysoce odolný materiál šetrný k životnímu prostředí, který je nejen po použití recyklovatelný, ale také se skládá z více než 95% z recyklovaného spotřebního materiálu z potravinových obalů.



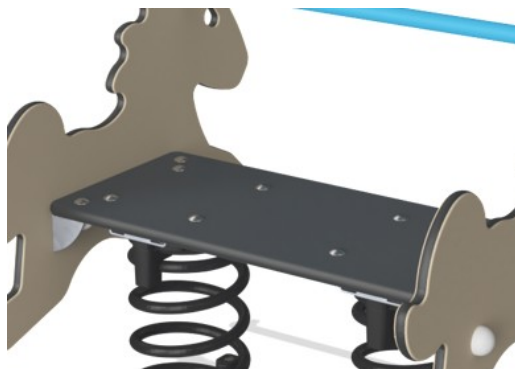
Pružiny KOMPAN jsou vyrobeny z vysoce kvalitní pružné oceli podle EN10270. Pružiny jsou očištěny fosfátováním předtím, než jsou natřeny epoxidovým základním nátěrem a polyesterovým práškovým povlakem pro konečnou úpravu. Pružiny jsou připevněny jedinečnými pojistkami proti přiskřípnutí pro maximální bezpečnost a dlouhou životnost.



Pružiny jsou připevněny jedinečnými pojistkami proti přiskřípnutí pro maximální bezpečnost a dlouhou životnost.



Rukojeť je vyrobena z polypropylenu (PP) s vynikající odolností proti nárazům a použitelností ve velkém rozsahu teplot.



Sedák je vyroben z HPL o tloušťce 17,8 mm s velmi vysokou odolností proti opotřebení a jedinečnou povrchovou texturou KOMPAN.

Položka č. PCM106-0401

## Informace o instalaci

Maximální výška pádu	60 cm
Bezpečnostní povrchová plocha	8,7 m <sup>2</sup>
Celková doba instalace	2,8
Objem výkopu	0,27 m <sup>3</sup>
Objem betonu	0,00 m <sup>3</sup>
Hloubka základu (standard)	42 cm
Hmotnost dodávky	55 kg
Možnosti ukotvení	V zemi ✓ Na povrchu ✓

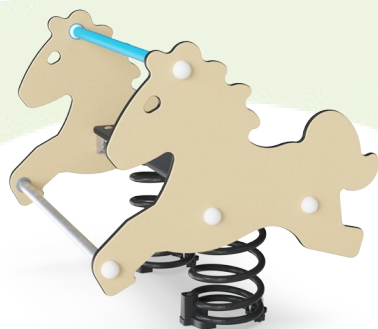
## Informace o záruce

EcoCore HDPE	Celoživotní
Zaručené náhradní díly	10 let
Pružiny	5 let



# Data o Udržitelnosti

PCM106



Výrobní cyklus A1-A3	Celkové emise CO <sub>2</sub>	CO <sub>2</sub> e na kg	Recyklované materiály
	kg CO <sub>2</sub> e	kg CO <sub>2</sub> e/kg	%
PCM106-0401	121,09	2,32	40,61

Celkovým rámcem uplatňovaným pro tyto faktory je Environmentální prohlášení o produktu (EPD), které kvantifikuje „environmentální informace o životním cyklu produktu a umožňuje srovnání mezi produkty, které plní stejnou funkci“ (ISO, 2006). Řídí se vnitřním uspořádáním a uplatňuje přístup k posuzování životního cyklu po celou fázi produktu od suroviny až po dokončení výroby (A1-A3).

## Kompan A/S

C.F. Tietgens Boulevard 32C  
DK-5220 Odense SØ  
Denmark



## Verification of CO<sub>2</sub> calculation of: Freestanding play equipment



Data version no. 2023-10-05

The CO<sub>2</sub> calculation and data are in compliance with the principles of a carbon footprint impact according to the GHG protocol (Greenhouse Gas Protocol), Scope 3, cradle to gate related to all individual components in the product category: "Freestanding play equipment" represented by item no.: GXY916012-3417.

(Scope 3 emissions include emission sources in the upstream and downstream value chain).

**Date: 30. October 2023 | Valid until: 30. October 2025**

Verified by:



Julie Marie Vejsgaard Larsen, LCA & EPD Consultant

Verification based on report: Validation of CO<sub>2</sub> calculation of 9 categories of Kompan product line, version 1.0, prepared by: Bureau Veritas HSE, Denmark: Julie M. V. Larsen.

**Publication date: 30. October 2023**

By Bureau Veritas HSE  
www.bureauveritas.dk  
+45 7731 1000

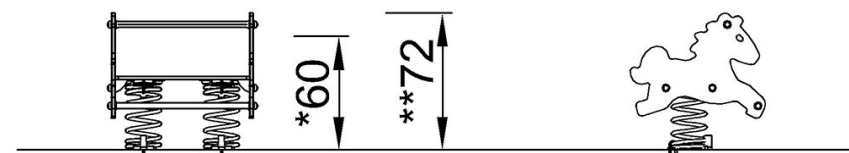
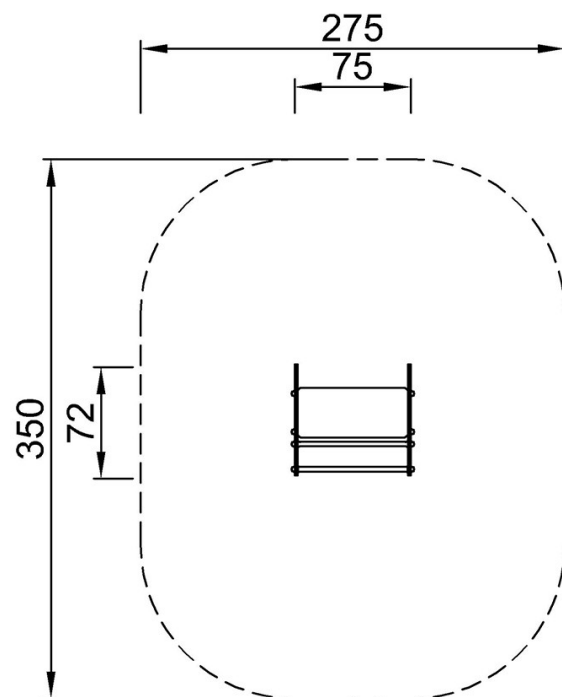


# Koník, dvojitý, pískový

PCM106

\* Maximální výška pádu | \*\* Celková výška | \*\*\* Bezpečnostní povrchová plocha

\* Maximální výška pádu | \*\* Celková výška



PCM106

PCM106  
\*60cm  
\*\*72cm  
\*\*\* 8.7m<sup>2</sup>

[Kliknutím zobrazíte poměr zobrazení POHLED SHORA](#)

[Kliknutím zobrazíte poměr stran BOČNÍ POHLED](#)