

Flex Wheel

FSW237

KOMPAN
Let's play



Položka č. FSW23700-0902

Obecné informace o produktu

Rozměry DxŠxV 79x93x167 cm

Věková skupina 13+

Kapacita (uživatelé) 2

Možnosti barev



Více najdete v aplikaci KOMPAN Fit



Flex Wheel se snadno používá a vyžaduje jen málo zkušeností předem. Pohyb otáčení má mírný odpor vhodný pro uživatele na všech úrovních. Ergonomicky navržené rukojeti umožňují přirozenou polohu zápěstí a dávají uživateli možnost cvičit z více poloh. Kolo trénuje pohyblivost ramen a horní části těla. Pro opravdu náročná cvičení jej lze použít

stojící na jedné noze jednou rukou – buď zepředu nebo z boku. Stanice leg lift je vynikajícím vybavením pro cvičení břišních svalů. Umožňuje uživatelům cvičit břišní svaly zvedáním nohou při sezení v křesle. Cvičení tímto způsobem cílí na všechny břišní svaly.



Údaje se mohou změnit bez předchozího upozornění.

Flex Wheel

FSW237



Schody jsou vyrobeny z extrudovaného hliníku s protiskluzovým povrchem. Hliník má vysokou odolnost proti korozi a zajišťuje trvanlivost výrobku. Schody jsou namontovány ve výškách 34,7 cm a 54,7 cm, což vytváří snadný přístup k aktivitám nad hlavou.



Kuličkové úchyty o průměru 80mm jsou vyrobeny z černého, vakuově tvarovaného polykarbonátu (PC). Polykarbonát je extrémně silný a je odolný vůči velmi vysokému dopadu.



Rám stroje leg lift je vyroben z HDG ocelové trubky Ø38 x 2 mm. Nosné desky jsou vyrobeny z 15mm Ekogrip®, 15mm PE desky s 3mm vrchní vrstvou z termoplastické pryže s protiskluzovým efektem. Podpěry rukou jsou 110 x 195 mm, 580 mm od sebe a 1315 mm nad zemí. Zadní opěrka je 335 x 500 mm. Otvor v zadní části je 30 x 350 mm.



Ložiskový dům je vyroben z pozinkované oceli. Hřídel ložiska je vyrobena z nerezové oceli AISI304. Samotné ložisko je vyrobeno z polyoxymethylenu (POM), inženýrského termoplastu s vysokou tuhostí, nízkým třením a vynikající rozměrovou stabilitou.



Informační značka je vyrobena z PA6 (Polyamid) materiálu a zobrazuje nejrelevantnější cvičení a QR kód. Při naskenování bude QR kód odkazovat na animovanou ilustraci daného cviku a nabízet možnost stažení aplikace KOMPAN sport & fitness, která poskytuje velké množství cviků a tréninků.



Kolečko o ø800x19mm je vyrobeno z HDPE EcoCore desky. EcoCore™ je vysoce odolný, ekologický materiál, který je nejen recyklovatelný po použití, ale také je vyroben z více než 95% z post-spotřebních materiálů, jakými jsou např. potravinové obaly, a to jak jeho jádro, tak vnější barevná vrstva

Položka č. FSW23700-0902

Informace o instalaci

Maximální výška pádu	132 cm
Bezpečnostní povrchová plocha	12,6 m ²
Celková doba instalace	4,3
Objem výkopu	0,23 m ³
Objem betonu	0,12 m ³
Hloubka základu (standard)	90 cm
Hmotnost dodávky	87 kg
Možnosti ukotvení	V zemi ✓ Na povrchu ✓

Informace o záruce

Spojovací konzola	10 let
EcoCore HDPE	Celoživotní
Galvanizovaná ocel	Celoživotní
Sloupek	10 let
Zaručené náhradní díly	10 let



Data o Udržitelnosti

FSW237



Výrobní cyklus A1-A3	Celkové emise CO ₂	CO ₂ e na kg	Recyklované materiály
	kg CO ₂ e	kg CO ₂ e/kg	%
FSW23700-0902	126,64	2,20	59,35

Celkovým rámcem uplatňovaným pro tyto faktory je Environmentální prohlášení o produktu (EPD), které kvantifikuje „environmentální informace o životním cyklu produktu a umožňuje srovnání mezi produkty, které plní stejnou funkci“ (ISO, 2006). Řídí se vnitřním uspořádáním a uplatňuje přístup k posuzování životního cyklu po celou fázi produktu od suroviny až po dokončení výroby (A1-A3).

Kompan A/S

C.F. Tietgens Boulevard 32C
DK-5220 Odense SØ
Denmark



Verification of CO₂ calculation of: Fitness



Data version no. 2023-10-05

The CO₂ calculation and data are in compliance with the principles of a carbon footprint impact according to the GHG protocol (Greenhouse Gas Protocol), Scope 3, cradle to gate related to all individual components in the product category: "Fitness" represented by item no.: FAZ10100-0900.

(Scope 3 emissions include emission sources in the upstream and downstream value chain).

Date: 30. October 2023 | Valid until: 30. October 2025

Verified by:

Julie Marie Vejsgaard Larsen, LCA & EPD Consultant

Verification based on report: Validation of CO₂ calculation of 9 categories of Kompan product line, version 1.0, prepared by: Bureau Veritas HSE, Denmark: Julie M. V. Larsen.

Publication date: 30. October 2023

By Bureau Veritas HSE
www.bureauveritas.dk
+45 7731 1000

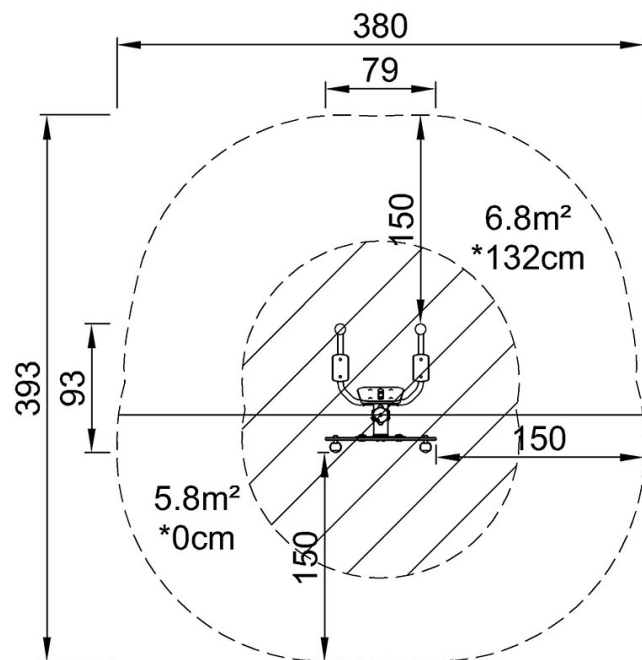


Flex Wheel

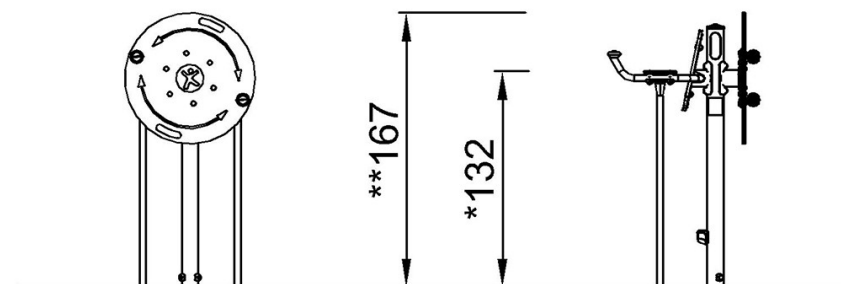
FSW237

* Maximální výška pádu | ** Celková výška | *** Bezpečnostní povrchová plocha

* Maximální výška pádu | ** Celková výška



FSW23700
*132cm
**167cm
***12.6m²



FSW23700

[Kliknutím zobrazíte poměr zobrazení POHLED SHORA](#)

[Kliknutím zobrazíte poměr stran BOČNÍ POHLED](#)