

Sit-up Bank mit Neigung

FPW204

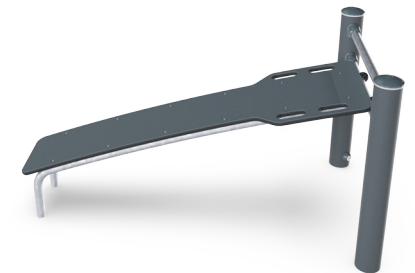
KOMPAN
Let's play



Die Sit-up Bank mit Neigung ist, ähnlich wie die gerade Sit-up Bank, mit Übungen für den unteren Rücken und den Bauch, wie Beinheben und Sit-ups perfekt für das Training der Körpermitte geeignet. Die Bank hat ein Gefälle von 15°, was den Schwierigkeitsgrad der Übungen deutlich erhöht. Die strapazierfähige Ekogrip®-Oberfläche bietet

perfekten Halt, so dass die Bank als Sprungkasten für die Durchführung verschiedener Step- und Sprungübungen bei allen Wetterbedingungen verwendet werden kann.

| | |
|--------------------------------------|--------------|
| Produktnummer FPW20400-0900 | |
| Allgemeine Produktinformation | |
| Maße L x B x H | 151x89x81 cm |
| Empfohlenes Alter | 8+ |
| Kapazität (Nutzer) | 1 |
| Farbauswahl | |



Sit-up Bank mit Neigung

FPW204



Die Pfosten sind aus $\varnothing 101,6 \times 2$ mm, aus vorverzinktem Baustahl gefertigt und pulverbeschichtet, ein hervorragender Schutz bei allen Wetterbedingungen.



Die Verbinder sind aus druckgegossenem Aluminium hergestellt, das speziell für den Außenbereich und starke Beanspruchung legiert ist. Die Schrauben zur Befestigung der Verbinder sind aus Edelstahl und durch Zink-Unterlegscheiben geschützt.



Die Oberfläche besteht aus Ekogrip™ Platten, die aus 15 mm Polyethylen mit einer 3 mm dicken Deckschicht aus thermoplastischem Gummi bestehen. Die Ekogrip™ Platten haben einen rutschfesten Effekt für komfortables und sicheres Training bei allen Wetterbedingungen.

Produktnummer FPW20400-0900

Montage-Information

| | |
|---------------------------|---------------------|
| Max. freie Fallhöhe | 62 cm |
| Fläche des Fallraums | 14,1 m ² |
| Gesamt-Montagezeit | 2,9 |
| Erforderlicher Erdaushub | 0,09 m ³ |
| Betonbedarf | 0,00 m ³ |
| Fundamenttiefe (Standard) | 90 cm |
| Versandgewicht | 64 kg |
| Verankerungsoptionen | TV ✓ OFM ✓ |

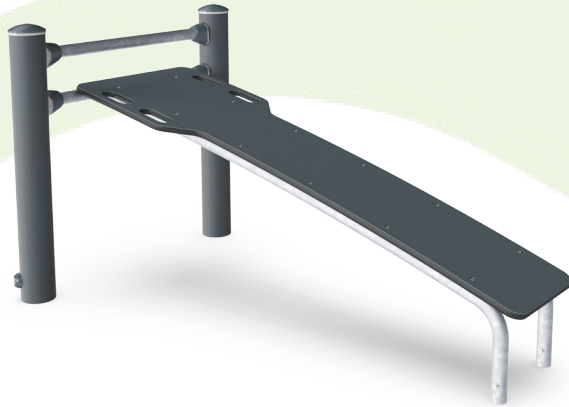
Garantie-Information

| | |
|--------------------|------------|
| EcoCore HDPE | Lebenslang |
| Verzinkter Stahl | Lebenslang |
| Pfosten | 10 Jahre |
| Ersatzteilgarantie | 10 Jahre |



Umweltdaten

FPW204



Von der Wiege bis zum Werkstor („cradle to gate“) (A1–A3)

| CO ₂ -Emissionen gesamt | CO ₂ e pro kg | Recycelte Materialien |
|------------------------------------|-----------------------------|-----------------------|
| kg CO ₂ e | kg CO ₂ e pro kg | % |
| 92,71 | 2,43 | 50,55 |

Den allgemeinen Rahmen für diese Faktoren bilden die Umweltproduktdeklarationen (EPDs). Mithilfe dieser Grundregeln können die Umweltinformationen über den Lebenszyklus eines Produkts hinweg quantifiziert und Vergleiche zwischen Produkten, die dieselbe Funktion erfüllen, angestellt werden (vgl. ISO, 2006). Diese Struktur wird hier befolgt. Der Ansatz zur Lebenszyklusbewertung wird dabei auf die gesamte Herstellungsphase – vom Rohstoff bis zur Herstellung (A1–A3) – angewendet.

Kompan A/S
C.F. Tietgens Boulevard 32C
DK-5220 Odense SØ
Denmark



Verification of CO₂ calculation of:
Fitness



Data version no. 2023-10-05

The CO₂ calculation and data are in compliance with the principles of a carbon footprint impact according to the GHG protocol (Greenhouse Gas Protocol), Scope 3, cradle to gate related to all individual components in the product category: "Fitness" represented by item no.: FAZ10100-0900.

(Scope 3 emissions include emission sources in the upstream and downstream value chain).

Date: 30. October 2023 | Valid until: 30. October 2025

Verified by:

Julie Marie Vejsgaard Larsen, LCA & EPD Consultant

Verification based on report: Validation of CO₂ calculation of 9 categories of Kompan product line, version 1.0, prepared by: Bureau Veritas HSE, Denmark: Julie M. V. Larsen.

Publication date: 30. October 2023

By Bureau Veritas HSE
www.bureauveritas.dk
+45 7731 1000

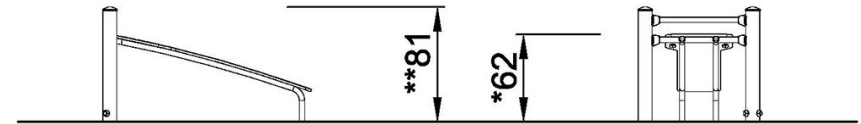
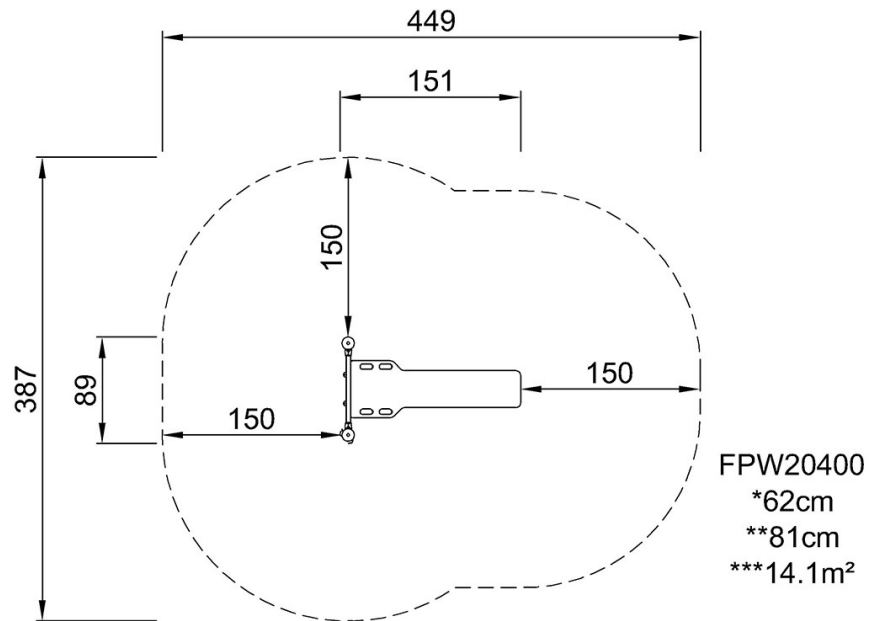


Sit-up Bank mit Neigung

FPW204

* Max freie Fallhöhe | ** Gesamthöhe | *** Fläche des Fallraums

* Max freie Fallhöhe | ** Gesamthöhe



FPW20400
1:100

[Klicken Sie hier, um die DRAUFSICHT anzuzeigen](#)

[Klicken Sie hier, um die SEITENANSICHT anzuzeigen](#)