

Trio Climber

PCM81221

KOMPAN
Let's play



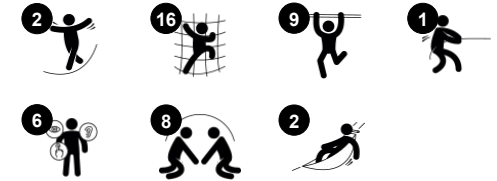
Trio Climber er en favorit på legepladsen blandt skolebørn. De tiltrækkes straks af den tætte, alsidige aktivitetsplatform. Takket være de forskellige klatremuligheder med armgangsstationer, rebstiger og en stabil klatrevæg har alle børn en chance for at være aktiv. Åbenheden i designet indbyder også til samtale og social interaktion på tværs af Trio

Climber. Dette understøtter børnenes socio-emotionelle udvikling og inviterer alle ind. Med sin kombination af aktiviteter stimulerer Trio Climber børnenes krydsordination, styrke og knogletæthed. Alle disse evner udvikles til livet gennem barndommen. Så jo mere de leger, jo mere får de.

Varenr. PCM81221-0950

Generel produktinformation

Dimensioner LxBxH	337x348x230 cm
Alder	6+
Antal brugere	19
Farvemuligheder	



Trio Climber

PCM81221



Klatrerør

Fysiske evner: understøtter krydsordination, rumlig bevidsthed og muskelstyrke. **Social-emotionelle evner:** her er plads til socialt samvær når man sidder.



Lodrette reb med trin

Fysiske evner: her udvikles krydsordination og muskelstyrke når man klatrer. Desuden trænes balancesansen når rebene svajer og denne er især vigtig for bl.a. at kunne sidde stille. **Social-emotionelle evner:** her lærer børn at skiftes og tage hensyn når de skal passere hinanden.



Armgang

Fysiske evner: udvikler børns overkroppsuskler og armstyrke, krydsordination og rumlig bevidsthed. Det er især vigtigt på grund af stillesiddende livsstil og rygsmærter hos børn. **Social-emotionelle evner:** et mødested hvor man kan hænge ud med vennerne og tage et hvil.



Klatrevæg

Fysiske evner: udvikler børns krydsordination, øje-hånd-koordination og muskelstyrke, når de klatrer. **Social-emotionelle evner:** tosidet klatring inviterer til samarbejde.



Klatre-net

Fysiske evner: her udvikles krydskoordinering og muskelstyrke, som børn klatrer. De store masker giver mulighed for at klatre og kravle igennem, der understøtter rumlig bevidsthed og proprioception. **Social-emotionelle evner:** de store masker tillader børn at sidde sammen og snakke.



Rebstige

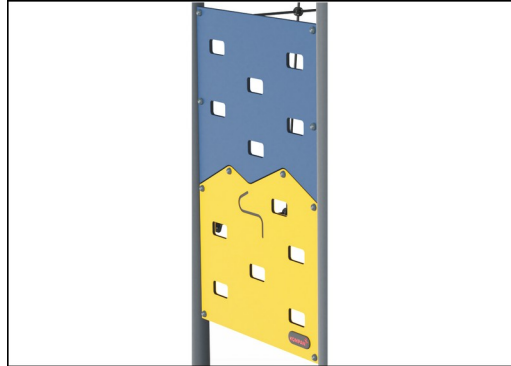
Fysiske evner: her understøttes krydsordination når børn klatrer op ad stigen. De træner samtidig ben- og armmuskler.

Trio Climber

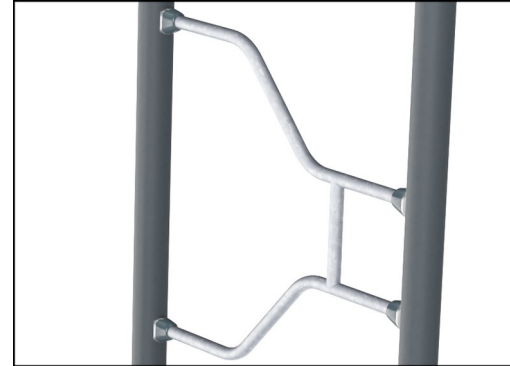
PCM81221



Stolper med varmgalvaniseret stålfod fås i forskellige materialer: 1) Trykimprægnerede fyrretræsstolper, 2) Forgalvaniseret stålstolper indvendig og udvendig med pulverlakeret topfinish, 3) Blyfri aluminium med farveanodiseret topfinish og 4) Greenline TexMade-stolper af 95 % genanvendt PE- og tekstilaffald.



Paneler af 19 mm EcoCore™. EcoCore™ er et meget holdbart materiale, som ikke kun kan genbruges efter brug, men som også består af materiale, der er produceret af +95 % genanvendt materiale fra fødevareemballageaffald.



Ståloverfladerne er varmgalvaniseret indvendigt og udvendigt med blyfri zink. Galvaniseringen har fremragende korrosionsbestandighed i udendørs miljøer og kræver lav vedligeholdelse.



Reb af UV-stabiliserede PES-rebtråde med indvendig stålkabelforstærkning. Polyester garnet er fremstillet af +95 % genbrugsmaterialer og er induktivt smeltet på hver tråd.



KOMPAN GreenLine-versioner er designet med ultimative holdbare materialer med den lavest mulige CO2e-udledningsfaktor. TexMade-stolpe, EcoCore™-paneler af 95 % genanvendt forbrugsaffald og støbte PP-platfomer.

Varenr. PCM81221-0950

Installationsinformation

Maks. faldhøjde	224 cm
Faldområde	42,1 m ²
Installationstid (timer)	11,2
Udgravningsmængde	1,58 m ³
Betonmængde	0,75 m ³
Forankringsdybde	90 cm
Fragtvægt	511 kg
Forankringsmuligheder	Overflade ✓ I jorden ✓

Garanti

EcoCore HDPE	Livstid
Galvaniseret stål	Livstid
Stolpe	10 år
Reb & net	10 år
Garanterede reservedele	10 år



Bæredygtighedsdata

PCM81221



Vugge-til-port A1-A3	Total CO ₂ udledning	CO ₂ e/kg	Genanvendte materialer
	kg CO ₂ e	kg CO ₂ e/kg	%
PCM81221-0950	670,25	1,95	71,17
PCM81221-0901	826,31	2,95	54,43

Den overordnede ramme for disse faktorer er Environmental Product Declaration (EPD), som kvantificerer "miljøoplysninger om et produkts livscyklus og muliggør sammenligninger mellem produkter, der opfylder samme funktion" (ISO, 2006). Dette følger strukturen og anvender en livscyklusvurderingstilgang til hele produktfasen fra råvarer til fremstilling (A1-A3))

Kompan A/S
C.F. Tietgens Boulevard 32C
DK-5220 Odense SØ
Denmark



Verification of CO₂ calculation of: Freestanding play equipment



Data version no. 2023-10-05

The CO₂ calculation and data are in compliance with the principles of a carbon footprint impact according to the GHG protocol (Greenhouse Gas Protocol), Scope 3, cradle to gate related to all individual components in the product category: "Freestanding play equipment" represented by item no.: GXY916012-3417.

(Scope 3 emissions include emission sources in the upstream and downstream value chain).

Date: 30. October 2023 | Valid until: 30. October 2025

Verified by:

Julie Marie Vejsgaard Larsen, LCA & EPD Consultant

Verification based on report: Validation of CO₂ calculation of 9 categories of Kompan product line, version 1.0, prepared by: Bureau Veritas HSE, Denmark: Julie M. V. Larsen.

Publication date: 30. October 2023

By Bureau Veritas HSE
www.bureauveritas.dk
+45 7731 1000

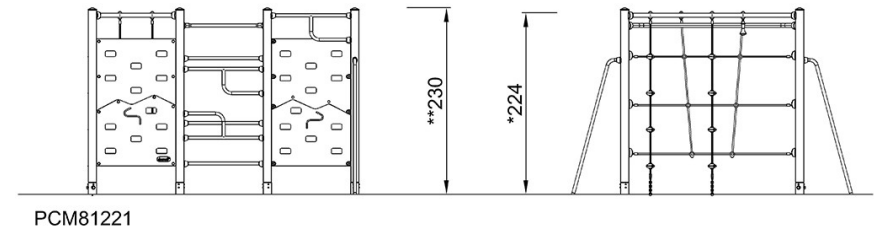
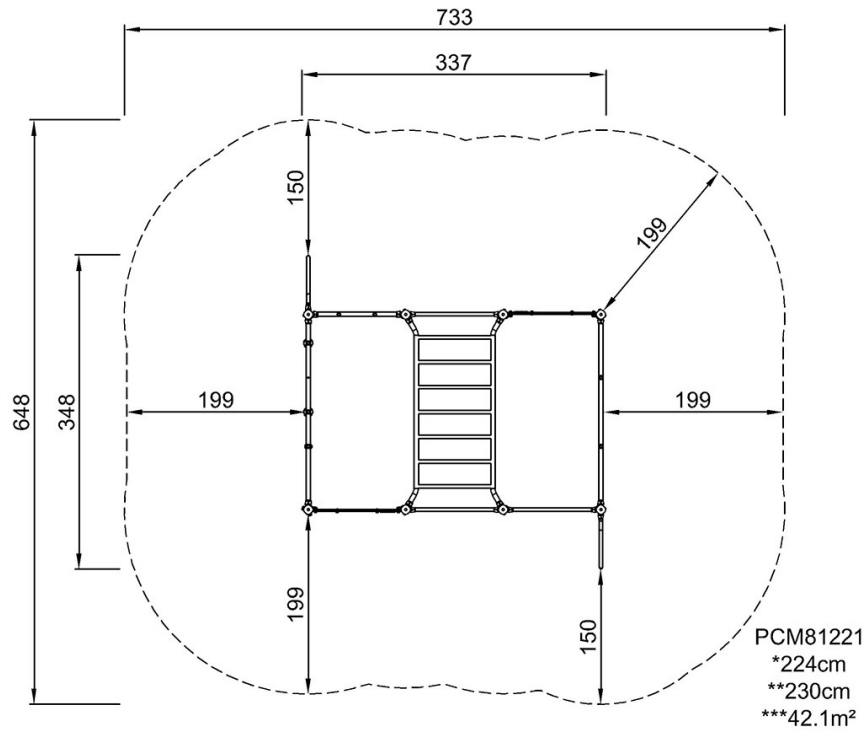


Trio Climber

PCM81221

* Maks. faldhøjde | ** Samlet højde | *** Faldområde

* Maks. faldhøjde | ** Samlet højde



[Klik for at se FRA OVEN](#)

[Klik for at se FRA SIDEN](#)