

Digger with Slide

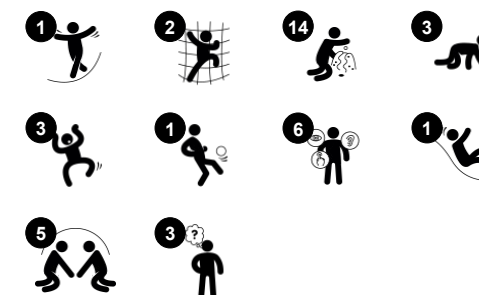
PCM51221



产品编号 PCM51221-0901

产品信息概览

长宽高尺寸	441x180x276 cm
适用年龄段	2+
容纳人数	17
颜色选择	●



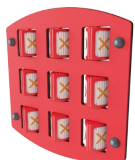
The Digger is a great attractor of dramatic and fun physical play for younger children. The rich variety of manipulative activities both on elevated and ground level support the dramatic play scenarios. We know from our KOMPAN Play Institute studies, that manipulative play elements increase the play retention, as well as the dramatic play in very young children. This

supports language skills and communication, helping children to understand the world. And not least to be understood by the surroundings. Rich climb, crawl and slide activities attract hugely and ensures physical activity that trains important motor skills and major muscles. Multiple varied climbs up and crawls through holes ensure ample training of the cross-body

coordination which builds body confidence and ultimately stimulate the cross-modal perception. This supports for instance reading skills. Dramatic play is the favorite play type for younger children. In the case of the Digger, story telling themes of all kinds can be put to play.

Digger with Slide

PCM51221



Tic-tac-toe panel

社交情感：激发出相互交流和轮流发言的技能。
认知能力：培养规则理解能力和战略思维。
创造力：当滚轮留在新位置时会留下痕迹。



旋转轮

认知能力：可操作的物体可以激发对因果关系的理解。



Megaphone

社交情感：培养沟通和轮流参与的能力。
认知能力：音调的变换会唤起人们的好奇心，激发人们对因果关系的理解。



攀爬墙

身体素质：训练交叉协调能力以及腿部、手臂和手部力量。
社交情感：对年幼的孩子来说，绳网的倾斜度让攀爬更具安全感。



沙勺

身体素质：训练手眼协调和推拉动作。
社交情感：由于具有双面性，因此孩子们可以合作，进行平行游戏。
认知能力：逻辑思维：在沟槽中使用勺子或将材料从一个勺子转移到另一个勺子时，培养对因果关系的理解。
创造力：移动勺子，创造新的勺子位置。



滑梯

身体素质：玩滑梯可以培养空间感和平衡感。此外，在直立向下坐时，核心肌肉也能得到锻炼。
社交情感：轮流玩耍时可激发同理心。
认知能力：幼儿在快速滑下时可训练对空间、速度和距离的理解。



游戏主题

认知能力：鼓励戏剧游戏，刺激儿童语言和交流能力的发展。

Digger with Slide

PCM51221



19 毫米 EcoCore™ 面板。EcoCore™ 是一种高度耐用、环保的材料，不仅在使用后可回收利用，而且还包含由 100 % 食品包装可循环材料制成的芯。



带热浸镀锌钢脚的主柱在内部和外部均进行了预镀锌处理，并涂有粉末涂层。



所有平台底板均由独特设计的低碳铝型材支撑，并具有多种加配选择。灰色模制平台底板由 75% 消费后的海洋可循环 PP 材料制成，具有防滑图案和表面纹理。

产品编号 PCM51221-0901

安装信息

最大跌落高度	118 cm
安全面积	28.3 m ²
安装总时长	23.7
开挖量	0.61 m ³
混凝土使用量	0.48 m ³
标准入地深度	90 cm
运输重量	679 kg
固定选项	入地 ✓ 地表 ✓

质保信息

EcoCore HDPE	终身质保
中空 PE 聚乙烯部件	10 年
立柱	10 年
PP 板	10 年
承保零部件	10 年



钢表面在内部和外部均用无铅锌进行热浸镀锌。镀锌在外部环境中具有出色的耐腐蚀性，并且维护成本低。



滑梯使用彩色模压聚乙烯或 AISI304 t=2mm 的全不锈钢。



变速箱采用聚丙烯材料，具有良好的耐磨性和耐冲击性。



Sustainability Data

PCM51221



从原材料到成品

CO₂ 排放总量

CO₂ 排放量 / 千克

回收的原料

kg CO₂e

kg CO₂e/kg

%

PCM51221-0901

839.99

1.73

70.18

这些因素采用的总体框架为环保产品声明 (EPD), 该声明可量化“产品生命周期的环保信息, 并对相同功能的产品进行对比” (ISO, 2006)。在遵循该框架的同时, 对从原材料到制造的整个产品阶段 (A1-A3) 应用生命周期评估法。

Kompan A/S

C.F. Tietgens Boulevard 32C
DK-5220 Odense SØ
Denmark



Verification of CO₂ calculation of: Play systems



Data version no. 2023-10-05

The CO₂ calculation and data are in compliance with the principles of a carbon footprint impact according to the GHG protocol (Greenhouse Gas Protocol), Scope 3, cradle to gate related to all individual components in the product category: "Play systems" represented by item no.: PCM200321-0950.

(Scope 3 emissions include emission sources in the upstream and downstream value chain).

Date: 30. October 2023 | Valid until: 30. October 2025

Verified by:

Julie Marie Vejsgaard Larsen, LCA & EPD Consultant

Verification based on report: Validation of CO₂ calculation of 9 categories of Kompan product line, version 1.0, prepared by: Bureau Veritas HSE, Denmark: Julie M. V. Larsen.

Publication date: 30. October 2023

By Bureau Veritas HSE
www.bureauveritas.dk
+45 7731 1000

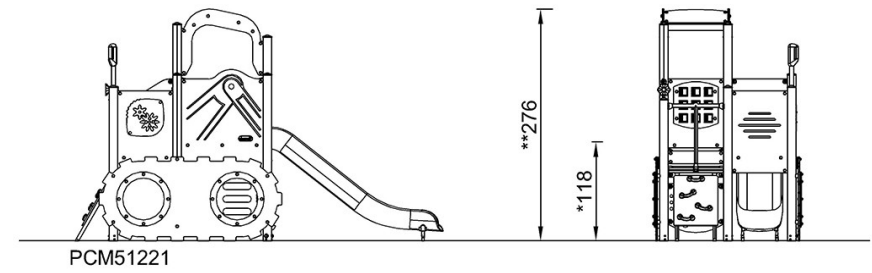
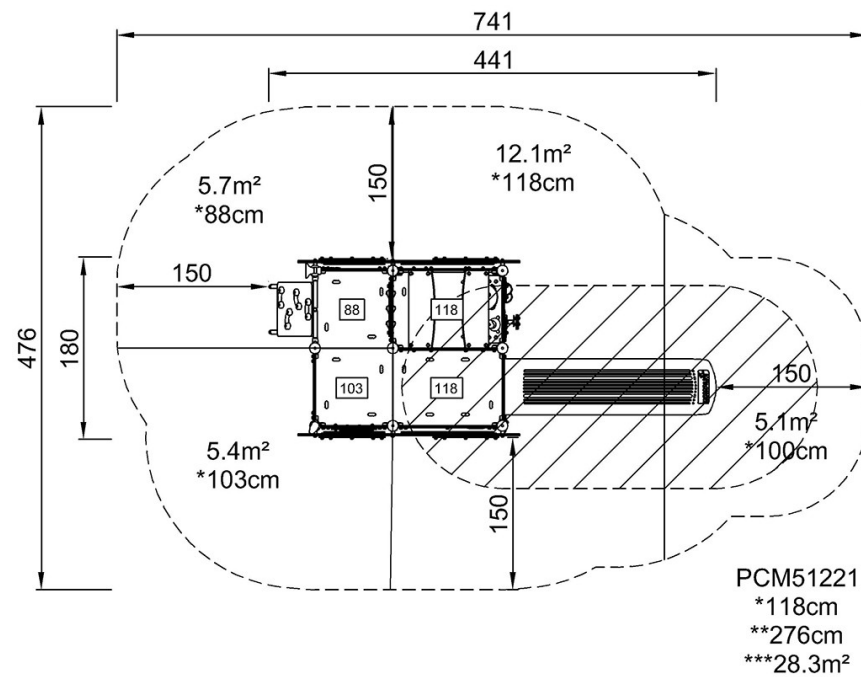


Digger with Slide

PCM51221

最大跌落高度 | 总高度 | 安全区域

最大跌落高度 | 总高度



[点击查看俯视图](#)

[点击查看侧面图](#)