

Kirahvimetsä

MSC5416

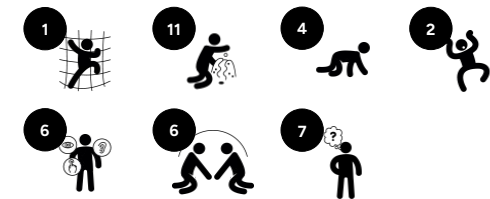
KOMPANI®



Tuotenumero MSC541600-3417P

Tuotetiedot

| | |
|--------------------|----------------|
| Mitat PxLxK | 181x115x136 cm |
| Ikäryhmä | 6m+ |
| Leikkikapasiteetti | 11 |
| Värvaihtoehdot | ● |



Kaksipuolisessa leikkivälineessä on valtavasti erilaisia fyysiseen ja sosiaaliseen toimintaan sekä mielikuvitusleikkeihin kannustavia elementtejä. Hieman kalteva kiipeilyverkko aktivoi lasten seikkailunhalua ja tarjoaa leikki-ikäisille turvallisen paikan harjoitella kiipeilyä, joka kehittää ristikkäiskoordinaatiota ja sekä käden ja silmän koordinaatiota.

Kirahvimetsä

MSC5416

KOMPANI®



Häntä

Sosiaalis-emotionaalinen: yhteistyö ja vuorottelu, kun vedetään hännästä.

Kognitiivinen: esineen pysyvyyden ymmärtäminen: asiat voivat kadota ilman, että ovat kokonaan poissa. **Luovuus:** jäljen jättäminen leikki paikalle, kun asetetaan häntä haluamaan asentoon.



Kiipeilyverkko

Fyysinen: käsien ja silmien välinen koordinaatio, ristikkäiskoordinaatio ja sekä asento- ja liikeaisti kehittyvät. Nämä ovat olennaisia kehon arvioimiseksi ajassa ja tilassa, tärkeä elämäntaito turvallisesti maailmassa liikkumiseen.



Läpät

Kognitiivinen: tutkimalla, että joidenkin läppien takana on reikiä ja joidenkin takana ei, tukee silmä-käsi-koordinaatiota ja ihmettelyä.



Leveä pöytäalusta

Fyysinen: ristikkäiskoordinaatio ja paikkatietoisuus ryömittäessä yli ja alle. Tämä harjoittaa turvallista navigointia eri ympäristöissä. **Sosiaalis-emotionaalinen:** tila tapaamisille, levolle ja seurustelulle.

Kognitiivinen: tummanvihreä vaakapaneeli ja hiekanväriset pystypaneelit tukevat tilan ymmärtämistä.



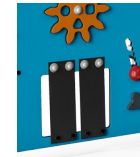
Leikkipallot hammastetuissa urissa

Sosiaalis-emotionaalinen: voidaan leikkiä molemmilla puolilla, kannustaen yhteistyöhön. **Kognitiivinen:** syyn ja seurauksen ymmärtäminen **Luovuus:** lapset voivat jättää jälkensä asettamalla pallon eri asentoon.



Luola

Fyysinen: ryömiminen mahdollisten aukkojen läpi kouluttaa paikkatietoisuutta. **Sosiaalis-emotionaalinen:** suljettu tila kutsuu kahden tai kolmen lapsen sosiaaliseen leikkiin. **Kognitiivinen:** eri muotoiset reiät (kolmio, ympyrä, neliö, neliö verhoilla) kutsuvat nimeämään ja tutkimaan muotoja, oppimaan muotoja sekä ymmärtämään tilan käsitystä ja mittoja.



Ryömisaukko verhoilla

Fyysinen: aukko mahdollistaa kiipeämisen ja ryömimisen, kehittämällä ristikkäiskoordinaatiota, asento- ja liikeaistia sekä tilantajua. **Sosiaalis-emotionaalinen:** yhteistyö ja vuorottelu, kun leikitään toisella puolella olevan ystävän kanssa. **Kognitiivinen:** esineen pysyvyyden ymmärtäminen

Kirahvimetsä

MSC5416

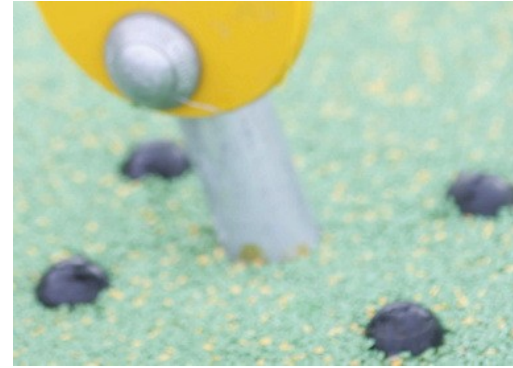
KOMPANI®



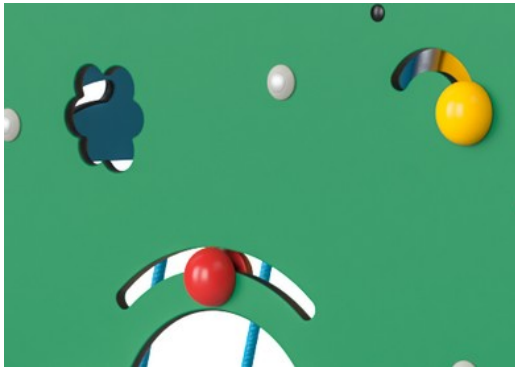
19 mm:n CircularHDPE-paneelit. CircularHDPE on erittäin kestävä, ympäristöystävällinen materiaali, joka ei ole ainoastaan kierrätettävissä käytön jälkeen, vaan se on myös valmistettu yli 95 % kierrätetystä elintarvikepakkausjätteestä.



Köydet valmistetaan UV-stabiloidusta polypropeeniköydestä, jonka sisällä on teräsvaijerivahvike. Köyden induktiokäsittely kiinnittää teräksen ja köyden lujasti yhteen, joten lopputulos kestää kovaa kulutusta. Kaikki köysien kiinnikkeet on valmistettu sataprosenttisesti kierrätettävästä polyamidimateriaalista.



Teräspintojen sisäpuoli on kuumasinkitty ja ulkopuoli on lyijytöntä sinkkiä. Sinkitys takaa erinomaisen korroosionkestävyyden ulkoympäristössä ja vähentää huollon tarvetta.



Leikkivälineet, kuten tartuntapallot, on tehty korkealaatuisesta, ruiskuvaletusta, UV-stabiloidusta nailonista (PA6). Nailon kestää hyvin kulutusta ja iskuja.

Tuotenumero MSC541600-3417P

Asennustiedot

| | |
|----------------------------|---------------------------|
| Putoamiskorkeus enintään | 56 cm |
| Turva-alue | 17,2 m ² |
| Asennusaika | 7,6 tuntia |
| Kaivanto | 0,22 m ³ |
| Betonivalu | 0,00 m ³ |
| Perustuksen syvyys (vakio) | 60 cm |
| Lähteyksen paino | 143 kg |
| Ankkurointivaihtoehdot | Syväper. ✓ Pinta-as. ✓ |

Takuutiedot

| | |
|-----------------------------|-------------|
| CircularHDPE | Elinikäinen |
| Sinkitty teräs | Elinikäinen |
| Köydet & verkot | 10 vuotta |
| Liikuteltavat osat | 2 vuotta |
| Takuuseen kuuluvat varaosat | 10 vuotta |





Independent review certificate

Kompan A/S
C. F. Tietgens Blvd. 32C, 5220 Odense SØ

Bureau Veritas hereby attests that the CO₂e-calculations (covering materials, processing, waste and transport) done by Kompan for "Themed Play Systems", meet the requirements set by the listed standard.

Kompan A/S uses a selection of EPDs and emission factors from the Life Cycle Assessment database Ecoinvent 3.11. These values are reported as kg CO₂e, with all other impact categories excluded in line with the scope of ISO 14067:2018. The emission factors cover, material use, manufacturing processes, transport to Kompan, and electricity used during manufacturing. The presented emissions fall under GHG Protocol scope 3 emissions. Scope 1 and 2 are not presented. Scope 3 emissions include emission sources in the upstream value chain of a company, downstream emissions are excluded in this analysis.

Method: ISO 14067:2018 using GHG protocol guidance documents, reported as kg CO₂e.

Object

The verification has been done on the one pager "MSC542401-3417P" version: 27-10-2025. The supporting documentation "KOMPAN data_updated emissions factors_2025_V2" and "Emissions factors, EPD's and ecoinvent 3.11_2025" was also reviewed and approved.

Declaration

The verification has been completed as a critical review with a limited assurance. I hereby confirm that nothing has come to the reviewer's attention which would lead to conclude that the study does not give an accurate depiction or isn't completed following method of the CO₂e calculation, the requirements of ISO 14067:2018, and 14071:2024, in the above referenced documentation.

Note: This verification only covers calculation elements according to method described in ISO 14067:2018 and may not be seen as a Life Cycle Assessment according to ISO 14067:2018.

Ref.: Kompan_Verification report 2025, 28-10-2025

Date of certificate: 29-10-2025

Expire date: 29-10-2027

Verified by: Julie Marie Vejsgaard Larsen, Environmental Auditor

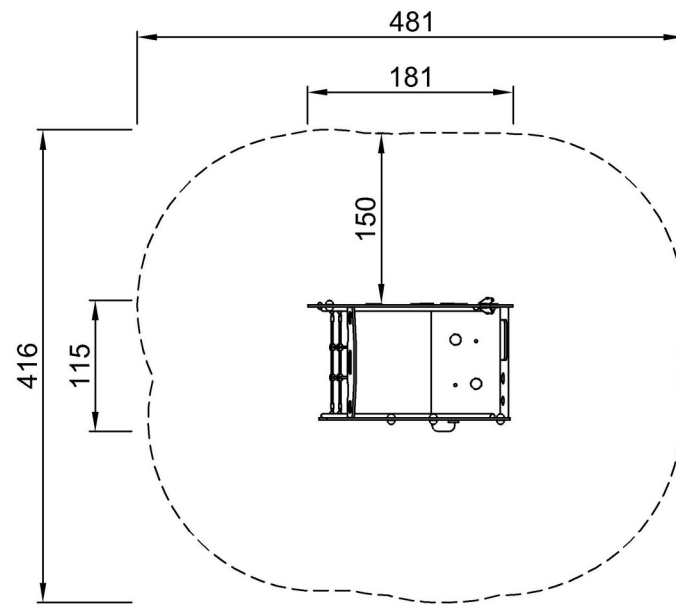
Signature:

| Tuotevaihe A1–A3 | Hiilidioksidipäästöt yhteensä | Hiilidioksidipäästöt kiloa kohden | Kierrätysmateriaalit |
|------------------|-------------------------------|-----------------------------------|----------------------|
| | kg CO ₂ e | kg CO ₂ e/kg | % |
| MSC541600-3417P | 257,03 | 2,85 | 78,92 |

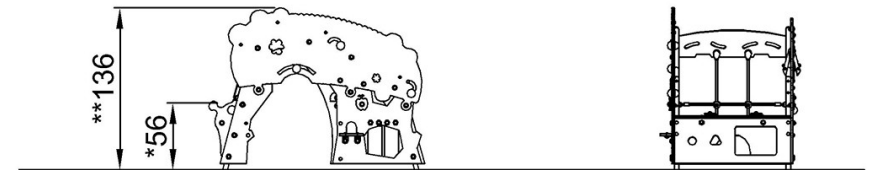
Näihin tekijöihin sovellettavana yleiskehystenä käytetään Environmental Product Declaration -ympäristötuoteselostetta (EPD), jossa määritetään "ympäristötiedot tuotteen elinkaaren ajalta ja joka mahdollistaa samaan tehtävään tarkoitettujen tuotteiden keskinäisen vertailun" (ISO, 2006). Tämä seuraa elinkaariarviointimenetelmän (Life Cycle Assessment, LCA) rakennetta ja soveltaa sitä koko tuotevaiheeseen raaka-aineen hankinnasta tuotteen valmistukseen (A1–A3).

Putoamiskorkeus enint. | Kokonaiskorkeus | Turva-alue

Putoamiskorkeus enint. | Kokonaiskorkeus



MSC541600P
*56cm
**136cm
***17.2m²



MSC541600P

[Klikkaa nähdäksesi NÄKYMÄ YLHÄÄLTÄ](#)

[Klikkaa nähdäksesi NÄKYMÄ SIVULTA](#)