

Zamek, Duży

NRO424

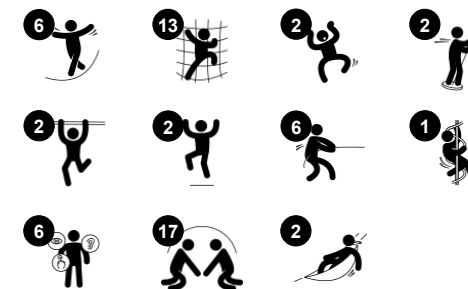
KOMPANI
Let's play



Nr produktu NRO424-1021

Ogólne Informacje o Produkcie

Wymiary DxSzxW	903x1094x564 cm
Grupa wiekowa	6+
Max. Ilość Osób	54
Dostępne kolory	

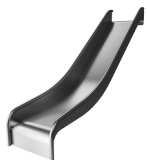


Zamek Robinia przemieni każdy park w królewski: konstrukcja zamku pozwala na zabawę w książąt, księżniczki, królów i królowe. Ze swoją skalą Zamek Robinia pozwala na wspólną zabawę dzieciom w różnym wieku i zachęca całe rodziny do królewskiej zabawy.

Zamek, Duży

NRO424

KOMPANI
Let's play



Zjeżdżalnia

Fizyczne: zjeżdżanie rozwija świadomość przestrzenną i poczucie równowagi. Co więcej, mięśnie tułowia są trenowane podczas jazdy w pozycji wyprostowanej. **Społeczno-Emocjonalne:** empatia stymulowana przez rotację.



Mostek z liny kokosowej

Fizyczne: most delikatnie się kołysze, ćwicząc poczucie równowagi i przestrzeni, gdy dziecko balansuje w poprzek. Te umiejętności motoryczne w połączeniu są świetne do nauki poruszania się w przestrzeni. **Społeczno-Emocjonalne:** Dzieci kołyszące się razem na linie doświadczają ruchów swoich i innych. Zachęca to do współpracy i rozwagi, np. podczas mijania innych na linie.



Rapella

Fizyczne: wspiera koordynację ruchową, propriocepcję i poczucie przestrzeni. Mięśnie nóg i tułowia są intensywnie wykorzystywane. Mięśnie górnej części ciała są rozwijane, gdy dzieci podciągają się na linie. **Społeczno-Emocjonalne:** wymienianie się rolami oraz samoregulacja, dwie bardzo ważne umiejętności życiowe.



Obszar mostu zwodnego

Fizyczne: zróżnicowane poręcze linowe zapewniają równomierne wyzwanie dla równowagi i świadomości przestrzennej, a także mięśni ramion, nóg i tułowia. **Społeczno-Emocjonalne:** dwie szyny linowe wspierają współpracę, równoległą zabawę i pozytywną rywalizację, oferując zróżnicowane poziomy trudności wejścia.



Armata

Poznawcze: armata tworzy wyraźny motyw, a tym samym pobudza do teatralnej zabawy. Zabawa teatralna wspiera umiejętności językowe i komunikacyjne.



Poręcze

Fizyczne: koordynacja jest wspierana podczas schodzenia w dół, podobnie jak mięśnie ramion i tułowia. Lądowanie wzmacnia gęstość kości, które są kształtowane podczas dzieciństwa. **Społeczno-Emocjonalne:** podejmowanie zwrotów i ryzyka.



Drążek strażacki

Fizyczne: koordynacja jest wspierana podczas schodzenia w dół, podobnie jak mięśnie ramion i tułowia. Lądowanie wzmacnia gęstość kości, która jest budowana na całe życie we wczesnym dzieciństwie. **Społeczno-Emocjonalne:** podejmowanie zwrotów i ryzyka.

Zamek, Duży

NRO424



Wszystkie produkty linii Organiczna Robinia od KOMPAN wykonane są z drewna Robinia pochodzącego ze zrównoważonych europejskich źródeł. Na życzenie produkty z drewna Robinia mogą być dostarczone ze certyfikacją FSC®(FSC® C004450).



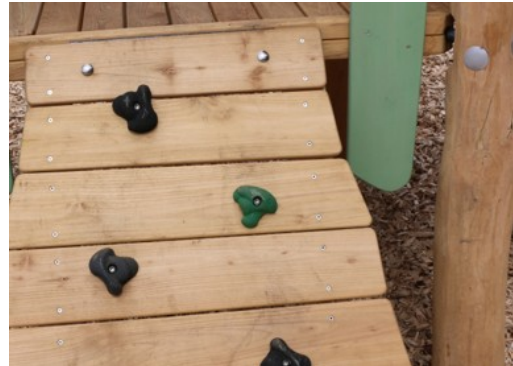
Farba użyta do pomalowania kolorów elementów ma bazę opartą na wodzie, jest przyjazna środowisku i ma idealną odporność na promieniowanie UV. Farba zgodna jest z EN 71 część 3.



Produkty Robinia są zaprojektowane w oparciu o koncept kolorystyczny z wieloma możliwościami różnych standardowych kolorów. Drewno może być dostarczane również w wersji niepomalowanej lub z warstwą brązowego pigmentu, który zachowuje naturalny kolor drewna.



Liny wykonane są ze stabilizowanych promieniami UV splotów PES z wewnętrznym wzmocnieniem z linek stalowych. Owijka poliestrowa wykonana jest w +95% z materiałów pokonsumenckich i jest indukcyjnie wtapiana w każdą żyłę, co zapewnia doskonałą odporność na zużycie i rozerwanie.



Produkty/aktywności są zmontowane w fabryce, aby spełnić wszystkie wymagania dotyczące bezpieczeństwa.



Liny Corocord dla mostów są specjalnymi linami typu „Herkules” z galwanizowanym posztytny splotem stalowego drutu oraz stalowym rdzeniem. Lina polipropylenowa (PP) stylu kokosowego ma średnicę 15 cm. Wewnętrzny stalowy drut ma kausze z obu stron, które są łącznikami liny z elementami konstrukcyjnymi.

Nr produktu NRO424-1021

Informacje Dotyczące Instalacji

Max. wysokość upadku	300 cm
Strefa bezpieczeństwa	122,5 m ²
Czas instalacji	119,8
Objętość wykopu	5,78 m ³
Objętość betonu	2,90 m ³
Głębokość podstawy (standardowa)	100 cm
Waga przesyłki	5.262 kg
Opcje kotwiczenia	W ziemi ✓

Informacje o Gwarancji

Drewno Robinia	15 lat
Liny & Sieci	10 lat
Części Zapasowe	10 lat
Elementy ze Stali Nierdz.	Dożywotnia
Zjeżdżalnia Stal Nierdz.	10 lat



Dane Dotyczące Zrównoważonego Rozwoju

NRO424



Od wydobycia surowców do opuszczenia wytwórni A1–A3

Całkowita emisja CO₂

CO₂e na kg produktu

Materiały pochodzące z recyklingu

kg CO₂e

kg CO₂e/kg

%

NRO424-1021

3.829,20

0,77

3,60

Ogólne ramy stosowane dla tych czynników to Środowiskowa Deklaracja Produktu (EPD), która określa ilościowo "informacje środowiskowe dotyczące cyklu życia produktu i umożliwia porównywanie produktów spełniających tę samą funkcję" (ISO, 2006). W niniejszym dokumencie przyjęto strukturę i zastosowano podejście oceny cyklu życia w odniesieniu do całego etapu produktu, od surowców po produkcję (A1-A3).

Kompan A/S

C.F. Tietgens Boulevard 32C
DK-5220 Odense SØ
Denmark

Validation of CO₂ calculation method
BUREAU VERITAS
HSE Denmark A/S



Verification of CO₂ calculation of:
Nature play



Data version no. 2023-10-05

The CO₂ calculation and data are in compliance with the principles of a carbon footprint impact according to the GHG protocol (Greenhouse Gas Protocol), Scope 3, cradle to gate related to all individual components in the product category: "Nature play" represented by item no.: NRO409-0621.

(Scope 3 emissions include emission sources in the upstream and downstream value chain).

Date: 30. October 2023 | Valid until: 30. October 2025

Verified by:

Julie Marie Vejsgaard Larsen, LCA & EPD Consultant

Verification based on report: Validation of CO₂ calculation of 9 categories of Kompan product line, version 1.0, prepared by: Bureau Veritas HSE, Denmark: Julie M. V. Larsen.

Publication date: 30. October 2023

By Bureau Veritas HSE
www.bureauveritas.dk
+45 7731 1000

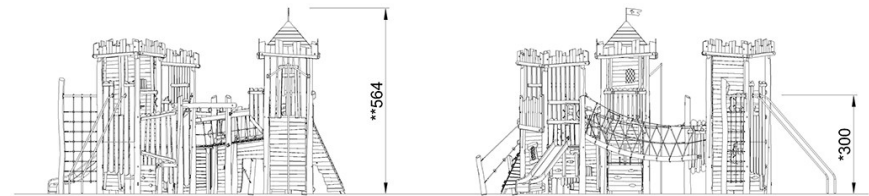
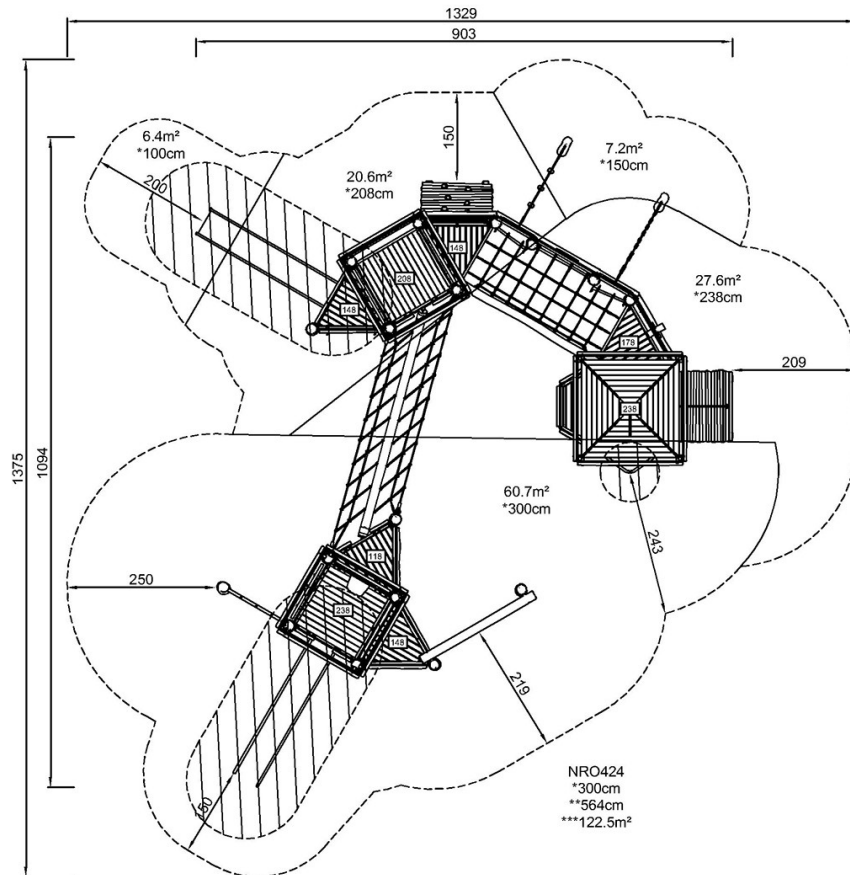


Zamek, Duży

NRO424

* Max Wys. Upadku | ** Wysokość | *** Strefa Bezpieczeństwa

* Max Wys. Upadku | ** Max Wysokość



NRO424

[Kliknij, aby zobaczyć RZUT Z GÓRY](#)

[Kliknij, aby zobaczyć RZUT BOCZNY](#)