


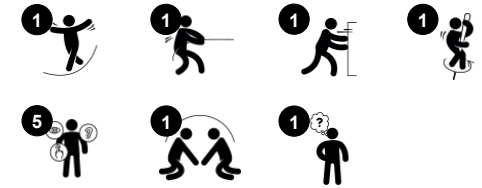
Boogie Spinner™

ELE400068

KOMPAN
Let's play



Produktnummer ELE400068-3217RE	
Allgemeine Produktinformation	
Maße L x B x H	123x124x129 cm
Empfohlenes Alter	6+
Spielkapazität (Nutzer)	4
Farbauswahl	



Die originelle Form und der große Spaß des Boogie Spinners zieht Kinder immer wieder in den Bann. Die ungewöhnlichen Bewegungen und ein Neigungseffekt in Kombination mit Drehungen weckt das Staunen der Kinder und sorgt für Bauchkribbeln. Der Boogie Spinner reagiert auf die Bewegungen der Kinder, er dreht sich beim Anschieben und Herumdrehen

und trainiert so die Arm- und Beinmuskulatur. Wenn sich die Kinder am Griff festhalten, trainieren sie ihre Rumpf- und Armmuskulatur. Die Drehbewegung fördert das räumliche Vorstellungsvermögen und das Gleichgewicht, was für alle anderen motorischen Fähigkeiten und die Körperwahrnehmung von grundlegender Bedeutung ist. Die große

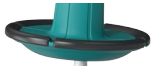
Plattform des Boogie Spinners fördert die soziale Interaktion durch spielerisches Verhandeln, Abwechseln und Kooperieren. Der Boogie Spinner ermöglicht spannendes und soziales Spiel.



Boogie Spinner™

ELE400068

KOMPAN
Let's play



Geschwungene Plattform

Physisch: Übt Gleichgewichts- und Raumsinn sowie Muskelkraft. Stärkt Knochendichte des Ober- und Unterkörpers beim Festhalten sowie Auf- und Abspringen.

Sozial-Emotional: Die horizontale Fläche hat Platz für mehrere Kinder, trainiert Kooperations- und Verhandlungsfähigkeiten und stärkt Selbstvertrauen und Empathie.



Handgriff

Physisch: Die vertikalen Griffe sorgen für einen festen Griff in verschiedenen Höhen, der für intensives Wippen notwendig ist. Dies trainiert die Hand- und Armmuskeln.



Kippen

Physisch: Drehen fördert Koordination und Gleichgewicht. Den Boogie Spinner zu bewegen, trainiert Beine, Rumpf und Arme. Springen stärkt die Knochendichte.

Sozial-Emotional: Zusammenarbeit, Rücksichtnahme und sich Abwechseln.

Kognitiv: Logisches Denken, während man überlegt, wie man eine Drehung durchführen kann, beschleunigt oder verlangsamt.

Boogie Spinner™

ELE400068



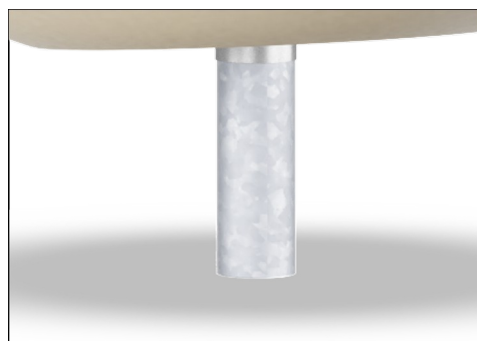
Der Boogie Spinner ist mit einem Doppellager ausgestattet, was bedeutet, dass er sich beim Drehen von einer Seite zur anderen bewegen kann, was eine zusätzliche Herausforderung darstellt. Zur Sicherheit ist der Spinner mit einem 360-Grad-Metallgriff an der Oberseite und einer rutschfesten Standfläche ausgestattet.



Kompan hat den Boogie Spinner mit einem weichen, stoßdämpfenden 360-Grad-Dämpfer mit rutschfester Oberfläche ausgestattet, was den Spinner sicher und äußerst benutzerfreundlich macht.



Der zentrale Teil des Boogie Spinner besteht aus recycelbarem Polyethylen (PE), das zu 33 % aus Post-Consumer-Materialien hergestellt wird. Er wird in einem Stück rotationsgeformt und verfügt über integrierte Gewindebuchsen aus Metall und Wasserabläufächer, die eine hohe Lebensdauer in allen Klimazonen der Welt gewährleisten.



Die Stahloberflächen sind vollständig feuerverzinkt und bleifrei. Die Verzinkung sorgt für eine ausgezeichnete Korrosionsbeständigkeit in allen Umgebungen und macht diese wartungsarm.



Lagersystem mit einreihigen Rillenkugellagern und Gummidichtungen. Die komplett geschlossene Lagerkonstruktion ist dauergeschmiert und wartungsfrei.



Der Boogie Spinner wird in fünf verschiedenen Kompan-Farben erhältlich sein, nämlich in Rot, Grün, Blau, Beige und Blaugrün.

Produktnummer ELE400068-3217RE

Montage-Information

Max. freie Fallhöhe	100 cm
Fläche des Fallraums	25,0 m ²
Gesamt-Montagezeit	2,8
Erforderlicher Erdaushub	0,44 m ³
Betonbedarf	0,25 m ³
Fundamenttiefe (Standard)	90 cm
Versandgewicht	226 kg
Verankerungsoptionen	TV ✓ OFM ✓

Garantie-Information

Verzinkter Stahl	Lebenslang
Ersatzteilgarantie	10 Jahre

EN
1176
compliant

Umweltdaten

ELE400068



Von der Wiege bis zum Werkstor („cradle to gate“) (A1–A3)

CO₂-Emissionen gesamt

kg CO₂e

CO₂e pro kg

kg CO₂e pro kg

Recycelte Materialien

%

ELE400068-3217RE

253,22

2,65

42,84

Den allgemeinen Rahmen für diese Faktoren bilden die Umweltproduktdeklarationen (EPDs). Mithilfe dieser Grundregeln können die Umweltinformationen über den Lebenszyklus eines Produkts hinweg quantifiziert und Vergleiche zwischen Produkten, die dieselbe Funktion erfüllen, angestellt werden (vgl. ISO, 2006). Diese Struktur wird hier befolgt. Der Ansatz zur Lebenszyklusbewertung wird dabei auf die gesamte Herstellungsphase – vom Rohstoff bis zur Herstellung (A1–A3) – angewendet.

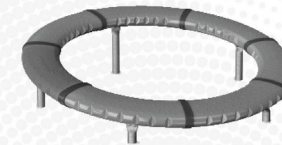
Kompan A/S

C.F. Tietgens Boulevard 32C
DK-5220 Odense SØ
Denmark

Validation of CO₂ calculation method
BUREAU VERITAS
HSE Denmark A/S



Verification of CO₂ calculation of: Freestanding play equipment



Data version no. 2023-10-05

The CO₂ calculation and data are in compliance with the principles of a carbon footprint impact according to the GHG protocol (Greenhouse Gas Protocol), Scope 3, cradle to gate related to all individual components in the product category: "Freestanding play equipment" represented by item no.: GXY916012-3417.

(Scope 3 emissions include emission sources in the upstream and downstream value chain).

Date: 30. October 2023 | Valid until: 30. October 2025

Verified by:

Julie Marie Vejsgaard Larsen, LCA & EPD Consultant

Verification based on report: Validation of CO₂ calculation of 9 categories of Kompan product line, version 1.0, prepared by: Bureau Veritas HSE, Denmark: Julie M. V. Larsen.

Publication date: 30. October 2023

By Bureau Veritas HSE

www.bureauveritas.dk

+45 7731 1000

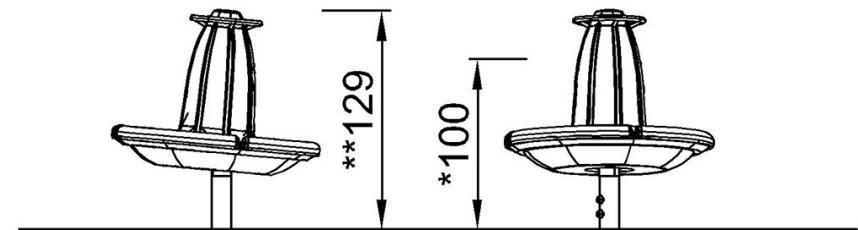
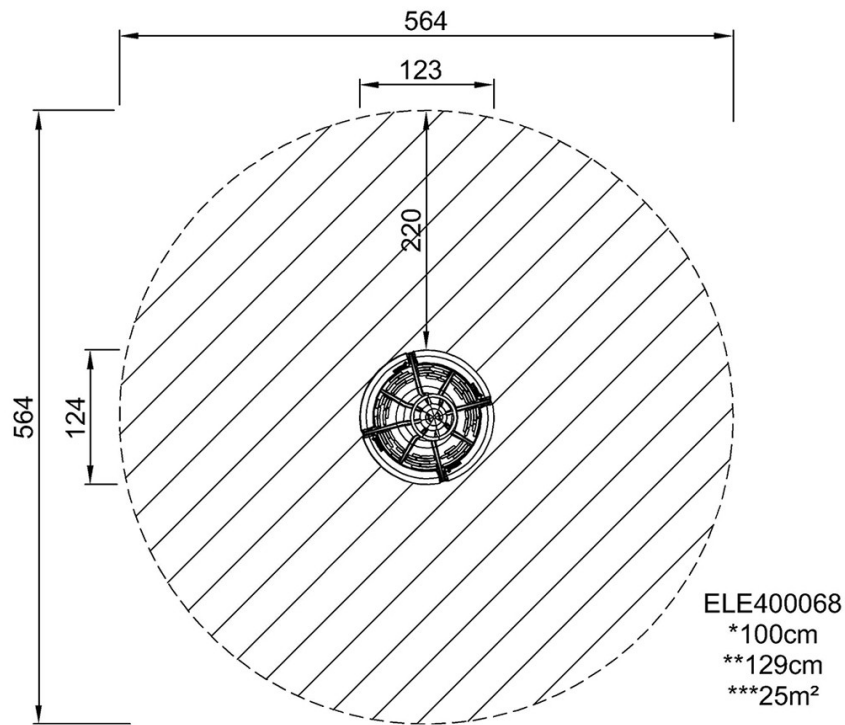


Boogie Spinner™

ELE400068

* Max freie Fallhöhe | ** Gesamthöhe | *** Fläche des Fallraums

* Max freie Fallhöhe | ** Gesamthöhe



ELE400068

[Klicken Sie hier, um die DRAUFSICHT anzuzeigen](#)

[Klicken Sie hier, um die SEITENANSICHT anzuzeigen](#)