

# Tuplatori & hämähäkkiverkko, esteetön

NRO2009

**KOMPAN**  
Let's play



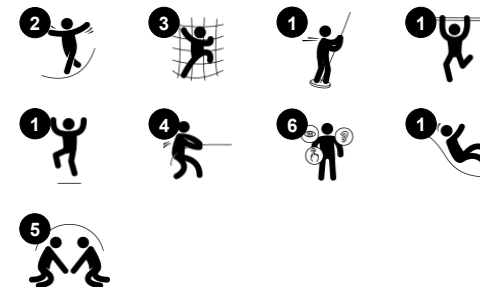
Tuplatori hämähäkinverkolla on lapsille vastustamaton huokutus leikkiin. Se houkuttelee monipuolisilla leikkinurkkauksillaan ja vaihtelevilla fyysisillä toiminnoillaan lapset palaamaan välineen pariin yhä uudelleen pitkän aikaa. Hämähäkinverkon kaarevia köysiaskelmia ylös kiipeäminen kehittää lasten ristikkäiskoordinaatiota, tasapainoa ja

tilanhahmotuskykyä. Kaikkia näitä motorisia taitoja tarvitaan esimerkiksi turvalliseen liikenteessä liikkumiseen. Tasapainopuomi ja palomiehentanko vetoavat huimapäihin vatsaa kutkuttavalla korkeudellaan ja nopeudellaan. Niillä leikkiminen kehittää tasapainoa ja tilanhahmotuskykyä. Lisäksi palomiehentangolta pois hyppääminen

kasvattaa luuntiheyttä. Tämä on erityisen tärkeää, koska lasten lihassmassa kasvaa pääasiassa varhaisvuosien aikana. Helppopääsyinen portaikko johdattaa erikkyiset käyttäjät liukumäen luokse. Alas laskettuaan käyttäjät päätyvät takaisin portaikkosisäänkäynnille, joka toimii myös tapaamispaikkana.



Tuotenumero NRO2009-1021	
Tuotetiedot	
Mitat PxLxK	822x679x417 cm
Ikäryhmä	4+
Leikkikapasiteetti	27
Värvaihtoehdot	



# Tuplatorni & hämähäkkiverkko, esteetön

NRO2009



## Verkkosilta

**Fyysinen:** lapset kehittävät paikkatietoisuutta avoimessa verkossa. **Sosiaalis-emotionaalinen:** vuorovaikutus ulkopuolella olevien lasten kanssa, seurustelu. Yhteistyö ja toisten huomioiminen, esim. toista ohitettaessa.



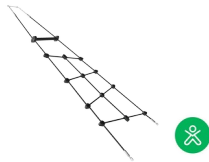
## Sivupöytä

**Sosiaalis-emotionaalinen:** hieno kohtaamispaikka ja tilan luoja. Jakaminen ja yhteistyö molemmiin puolin luo sosiaalisen skenaarion, joka tukee viestintää ja yhteistyötä.



## Palomiehentanko

**Fyysinen:** alastulo kehittää koordinaatiota sekä käsivarsia ja sydänlihaksia. Laskeutuminen vahvistaa luun tiheyttä, joka rakentuu varhaislapsuudessa. **Sosiaalis-emotionaalinen:** vuorottelu ja riskinotto



## Kiipeilyverkko

**Fyysinen:** kalteva verkko tukee kehon ylöspäin suuntautuvaa kiipeämisliikettä. Verkko tukee kehon ristikoordinaatiota, joka vaikuttaa aivojen oikean ja vasemman puolen koordinaatioon, joka on olennaista muiden taitojen, kuten lukutaidon, kannalta. Verkon epäsymmetria haastaa lapset kiipeämään.



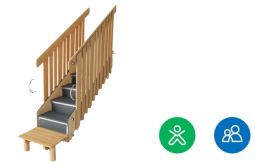
## Liukumäki

**Fyysinen:** laskeminen kehittää paikkatietoisuutta ja tasapainoa. Lisäksi ydinlihaksia harjoitetaan, kun alas liukuessa istutaan pystyasennossa. **Sosiaalis-emotionaalinen:** vuorottelu stimuloi empatiaa.



## Pystysuora hämähäkinverkko

**Fyysinen:** tukee ristikkäiskoordinaatiota, kun hiivitaan ja ryömitään verkon läpi, sen yli ja poikki. Tämä tukee myös vasemman ja oikean aivopuoliskon yhteistyötä, mikä on tärkeää muille taidoille, kuten lukemiselle. Ydin-, käsivarsi- ja jalkalihakset vahvistuvat. **Sosiaalis-emotionaalinen:** tauon pitäminen yhdessä verkossa ja muiden odottaminen tukee sosiaalisia kykyjä, kuten yhteistyötä ja viestintää.



## Esteetön portaikko

**Fyysinen:** esteetön portaikko sopii kaikille ja kehittää ristikkäiskoordinaatiota sekä käsivarsien ja jalkojen lihaksia. Pienet lapset opettelevat kävelemään portailla ja vuorottelevat jalkoja. **Sosiaalis-emotionaalinen:** tilaa tauoille ja aikuisille avustajille. Inklusiivinen.

# Tuplatori & hämähäkkiverkko, esteetön

NRO2009

**KOMPAN**  
Let's play



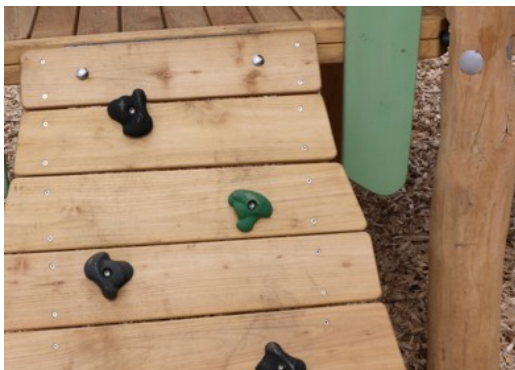
Kaikki KOMPANin Organic Robinia -tuotteet on valmistettu kestävästi kasvatetusta eurooppalaisesta robiniapuusta. Tuotteet voidaan pyydettäessä toimittaa sataprosenttisesti FSC® Certified (FSC® C004450).



Väriin osiin käytetään vesiohenteista, ympäristöystävällistä ja erinomaisen UV-kestävyyden omaavaa maalia. Maali on standardin EN 71 osan 3 mukainen.



Robinia-tuotteet on suunniteltu KOMPANin värikonseptin mukaisesti, ja vakiovärejä on useita. Puu voidaan toimittaa myös käsittelemättömänä tai maalattuna puun värin säilyttävällä ruskealla maalilla.



Tuote/toiminnot on esiasennettu tehtaalla kaikkien turvallisuusvaatimusten huomioimiseksi.



Osat on valmistettu ruostumattomasta teräksestä tai galvanoidusta teräksestä kestävien liitännöiden ja hyvän korroosionkestävyyden takaamiseksi.

Tuotenumero NRO2009-1021

## Asennustiedot

Putoamiskorkeus enintään	209 cm
Turva-alue	68,0 m <sup>2</sup>
Asennusaika	36,4
Kaivanto	2,29 m <sup>3</sup>
Betonivalu	0,32 m <sup>3</sup>
Perustuksen syvyys (vakio)	100 cm
Lähtötyksen paino	1.856 kg
Ankkurointivaihtoehdot	Syväper. ✓

## Takuutiedot

Robiniapuu	15 vuotta
Köydet & verkot	10 vuotta
Takuuseen kuuluvat varaosat	10 vuotta
Ruostumattomat teräsosat	Elinikäinen





# Kestävän kehityksen data

NRO2009



Tuotevaihe A1–A3	Hiilidioksi dipäästöt yhteensä	Hiilidioksi dipäästöt kiloa kohden	Kierrätys materiaalit
	kg CO <sub>2</sub> e	kg CO <sub>2</sub> e/kg	%
NRO2009-1021	944,17	0,65	7,50

Näihin tekijöihin sovellettavana yleiskehityksenä käytetään Environmental Product Declaration -ympäristötuoteselostetta (EPD), jossa määritetään "ympäristötiedot tuotteen elinkaaren ajalta ja joka mahdollistaa samaan tehtävään tarkoitettujen tuotteiden keskinäisen vertailun" (ISO, 2006). Tämä seuraa elinkaariarviointimenetelmän (Life Cycle Assessment, LCA) rakennetta ja soveltaa sitä koko tuotevaiheeseen raaka-aineen hankinnasta tuotteen valmistukseen (A1–A3).

**KOMPAN**  
Let's play

## Kompan A/S

C.F. Tietgens Boulevard 32C  
DK-5220 Odense SØ  
Denmark



## Verification of CO<sub>2</sub> calculation of: Nature play



Data version no. 2023-10-05

The CO<sub>2</sub> calculation and data are in compliance with the principles of a carbon footprint impact according to the GHG protocol (Greenhouse Gas Protocol), Scope 3, cradle to gate related to all individual components in the product category: "Nature play" represented by item no.: NRO409-0621.

(Scope 3 emissions include emission sources in the upstream and downstream value chain).

Date: 30. October 2023 | Valid until: 30. October 2025

Verified by:

Julie Marie Vejsgaard Larsen, LCA & EPD Consultant

Verification based on report: Validation of CO<sub>2</sub> calculation of 9 categories of Kompan product line, version 1.0, prepared by: Bureau Veritas HSE, Denmark: Julie M. V. Larsen.

Publication date: 30. October 2023

By Bureau Veritas HSE  
www.bureauveritas.dk  
+45 7731 1000

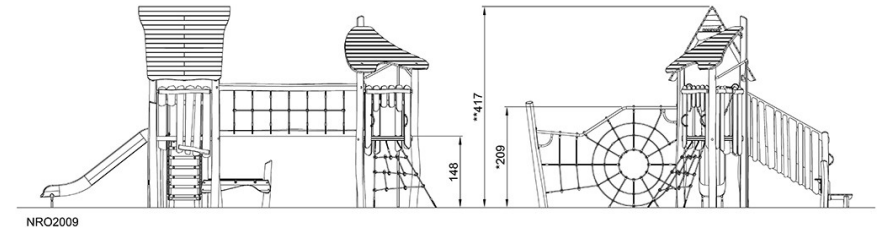
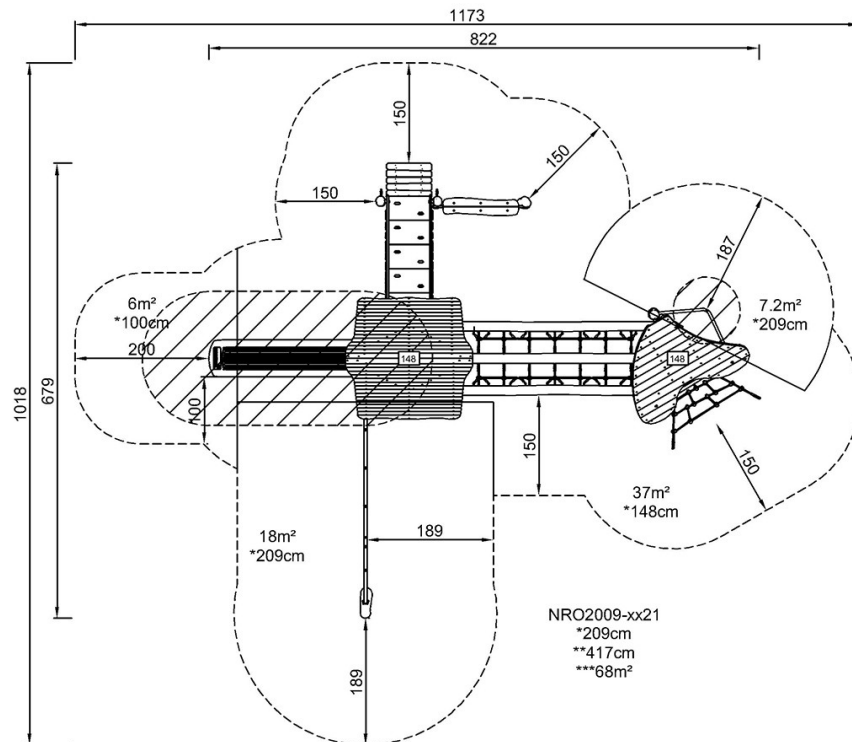


# Tuplatorni & hämähäkkiverkko, esteetön

NRO2009

Putoamiskorkeus enint. | Kokonaiskorkeus | Turva-alue

Putoamiskorkeus enint. | Kokonaiskorkeus



[Klikkaa nähdäksesi NÄKYMÄ YLHÄÄLTÄ](#)

[Klikkaa nähdäksesi NÄKYMÄ SIVULTA](#)