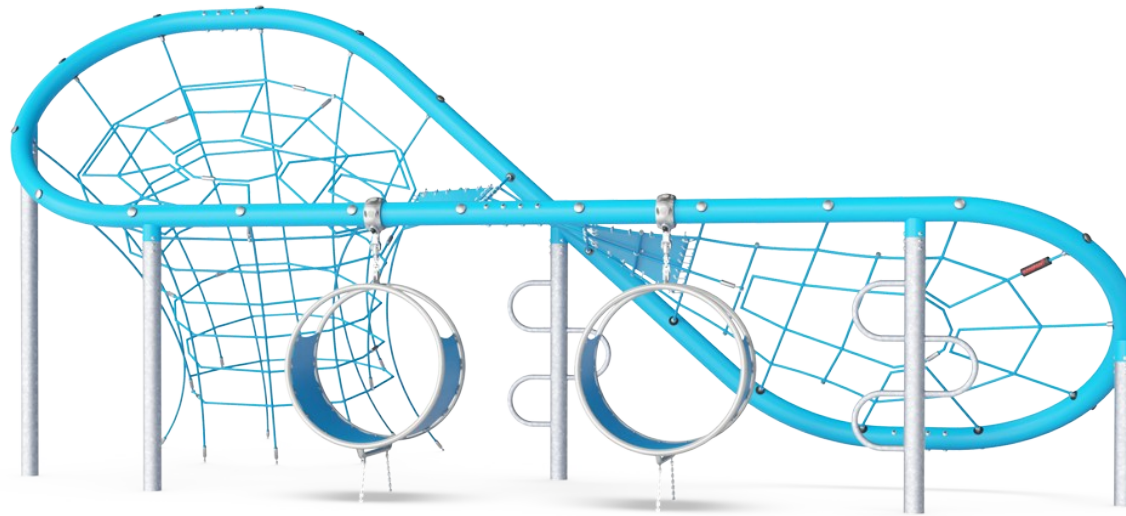


Butterfly, Social

COR17520

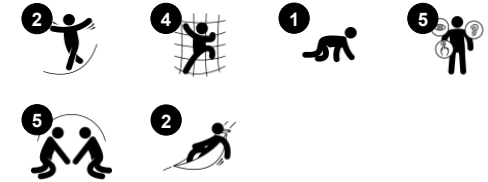
KOMPANI
Let's play



Varenr. COR175201-0412

Generel produktinformation

Dimensioner LxBxH	687x453x308 cm
Alder	5+
Antal brugere	22
Farvemuligheder	●



Den elegante sommerfugl er en fantastisk klatrenetstruktur med sine snoede stænger og farverige klatrenet. Netstrukturens gennemsigtige design gør, at børnene kan se hinanden og kommunikere fra den ene vinge til den anden. Det sjove klatrenet udfordrer børnenes klatreteknikker, balance og krydskoordination. Der er utallige måder at

komme op og ned og ved jorden kan børnene socialisere og slappe af.



Informationer kan ændres uden varsel.

Butterfly, Social

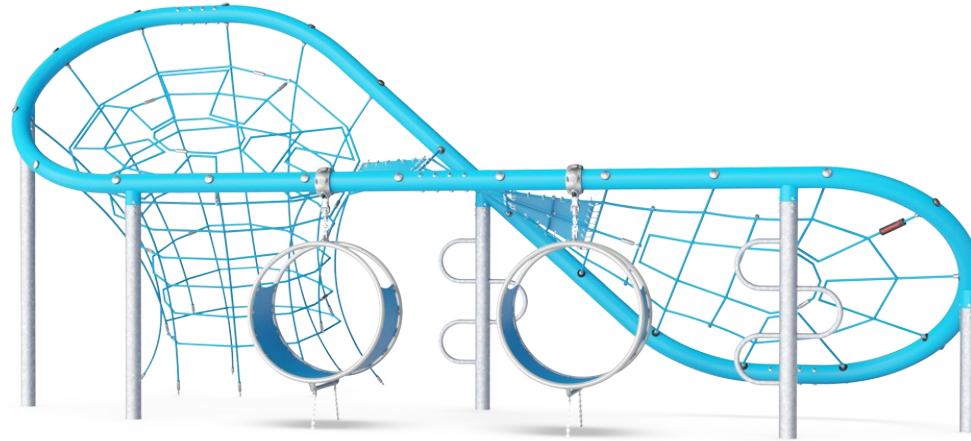
COR17520

KOMPANI
Let's play



Stort klatre-net

Fysiske evner: de forbundne net gør, at brugerne mærker bevægelser fra de andre i klatre-nettet, hvilket tilføjer en dimension af sjov og kræver koncentration. Alle muskelgrupper trænes, og det samme gør krydskoordinationen. **Social-emotionelle evner:** plads til pauser for mange og understøtter samarbejde og turtagning.



Lodret nettragt

Fysiske evner: udvikler krydsordination samt de store muskelgrupper når man klatrer. **Social-emotionelle evner:** her kan børn være sammen og tage et hvil med vennerne.



Klatrerstang

Fysiske evner: her udvikles krydskoordinering og musklestyrke. **Social-emotionelle evner:** samarbejde og tage skift.



Hangout pod

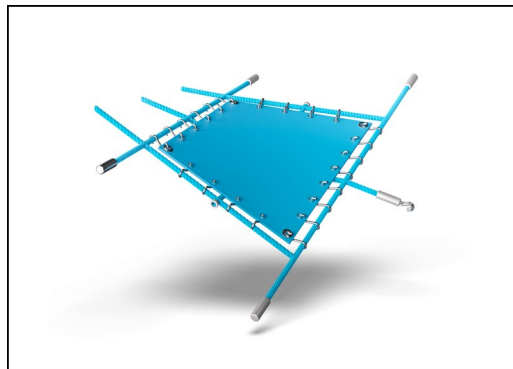
Fysiske evner: her stimuleres balancen, som børn sidder eller ligger og svajer. **Social-emotionelle evner:** et mødested der inviterer til pause og tage skift, der lærer børn hvordan de undgår konflikter.

Butterfly, Social

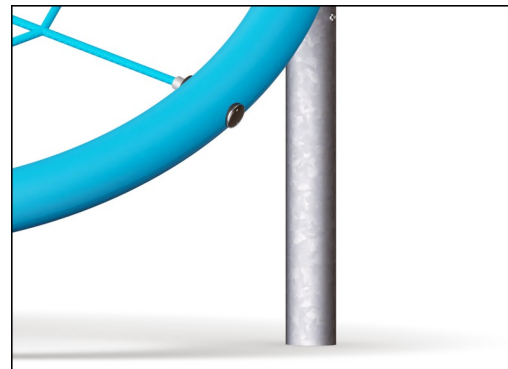
COR17520



Hangout Pod er designet med en svejset ramme af to varmgalvaniserede samt pulvercoatede stålringe. Membranen består af et friktionssikkert gummimateriale af samme kvalitet som transportbånd og med en fremragende UV-modstand.



Corocord-membraner består af et friktionssikkert gummimateriale i samme kvalitet som transportbånd med fremragende UV-modstand. Testet og overholder REACH-krav til PAH. En fire-lags armering lavet af vævet polyester er indlejret. Armeringen og de to overfladelag resulterer i en samlet tykkelse på 7,5 mm.



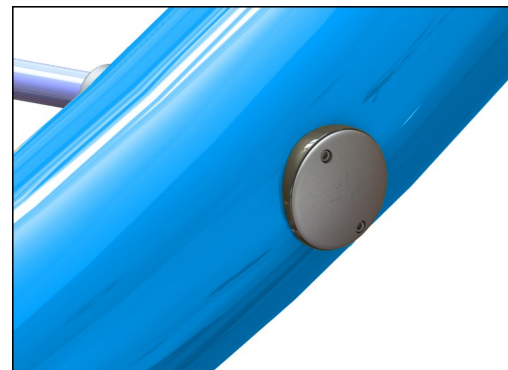
De favede stålkomponenter er varmgalvaniserede og har en pulvercoated finish. Dette sikrer korrosionsbeskyttelse i alle klimaer og vejrforhold. De andre ståloverflader er varmgalvaniserede indeni og udenpå med blyfri zink.



Reb af UV-stabiliserede PES-rebtråde med indvendig stålkabelforstærkning. Polyester-garnet er fremstillet af +95 % genanvendte forbrugeraffald og smeltes induktivt på hver streng. Rebene er meget slidstærke og hærværksresistente og kan udskiftes på stedet, hvis det er nødvendigt.



Corocord 'S'-klemmer bruges som universelle forbindelser i Corocord-produkter. 8 mm rustfrit stålstænger med afrundede kanter presses rundt om rebene med en speciel hydraulisk presse, hvilket gør dem til den ideelle samling: sikker, holdbar og hærværks-sikker, og med den fleksibilitet som en rebstruktur behøver.



Rebet er fastgjort i det store stålør med en helt unik opspænding designet af KOMPAN. Den består af en indre og en ydre bøsning af nylon (PA6) som leder rebet gennem en gevindskåret aluminiumsdel som strammer rebet til.

Varenr. COR175201-0412

Installationsinformation

Maks. faldhøjde	300 cm
Faldområde	55,5 m ²
Installationstid (timer)	22,4
Udgravningsmængde	16,80 m ³
Betonmængde	5,60 m ³
Forankringsdybde	60 cm
Fragtvægt	1.657 kg
Forankringsmuligheder	I jorden ✓

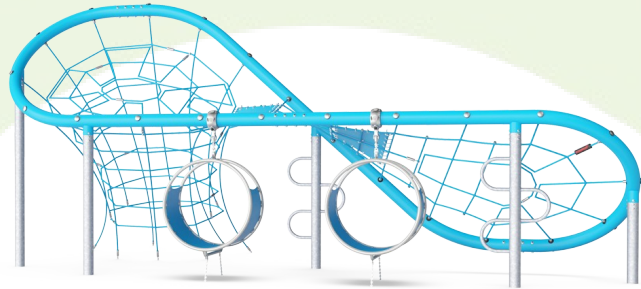
Garanti

Galvaniseret stål	Livstid
Malet top lag	10 år
Reb & net	10 år
Garanterede reservedele	10 år
Rustfri stålkomponenter	Livstid



Bæredygtighedsdata

COR17520



Vugge-til-port A1-A3	Total CO ₂ udledning	CO ₂ e/kg	Gen-anvendte materialer
	kg CO ₂ e	kg CO ₂ e/kg	%
COR175201-0412	3.000,21	2,77	48,48

Den overordnede ramme for disse faktorer er Environmental Product Declaration (EPD), som kvantificerer "miljøoplysninger om et produkts livscyklus og muliggør sammenligninger mellem produkter, der opfylder samme funktion" (ISO, 2006). Dette følger strukturen og anvender en livscyklusvurderingstilgang til hele produktfasen fra råvarer til fremstilling (A1-A3))

KOMPAN
Let's play

Kompan A/S

C.F. Tietgens Boulevard 32C
DK-5220 Odense SØ
Denmark

Validation of CO₂ calculation method
BUREAU VERITAS
HSE Denmark A/S



Verification of CO₂ calculation of: Corocord



Data version no. 2023-10-05

The CO₂ calculation and data are in compliance with the principles of a carbon footprint impact according to the GHG protocol (Greenhouse Gas Protocol), Scope 3, cradle to gate related to all individual components in the product category: "Corocord" represented by item no.: COR314011-1101.

(Scope 3 emissions include emission sources in the upstream and downstream value chain).

Date: 30. October 2023 | Valid until: 30. October 2025

Verified by:

Julie Marie Vejsgaard Larsen, LCA & EPD Consultant

Verification based on report: Validation of CO₂ calculation of 9 categories of Kompan product line, version 1.0, prepared by: Bureau Veritas HSE, Denmark: Julie M. V. Larsen.

Publication date: 30. October 2023

By Bureau Veritas HSE
www.bureauveritas.dk
+45 7731 1000

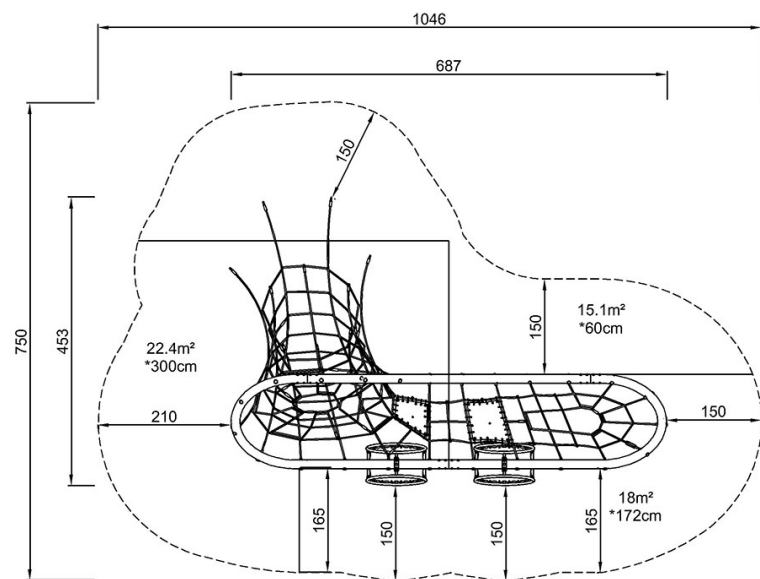


Butterfly, Social

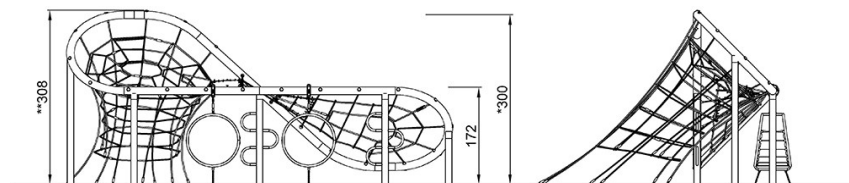
COR17520

* Maks. faldhøjde | ** Samlet højde | *** Faldområde

* Maks. faldhøjde | ** Samlet højde



COR175201
*300cm
**308cm
***55.5m²



COR175201

[Klik for at se FRA OVEN](#)

[Klik for at se FRA SIDEN](#)