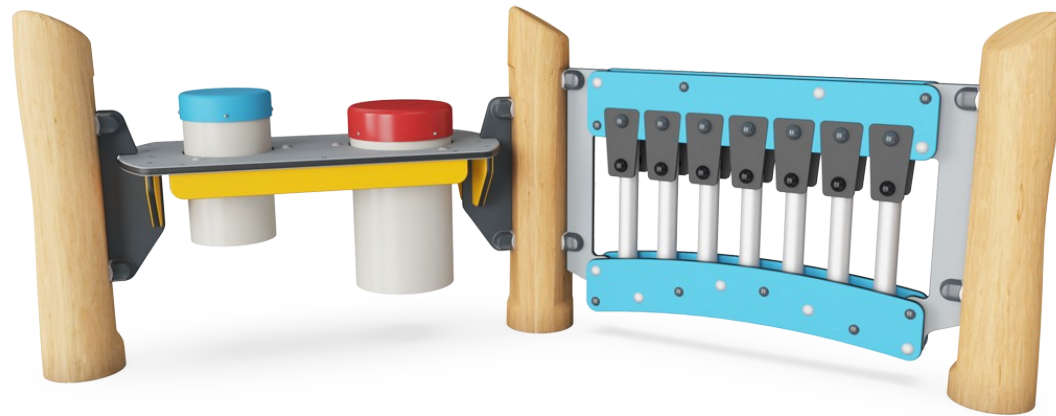


Musikwand 2

NRO613



Produktnummer NRO613-1001

Allgemeine Produktinformation

Maße L x B x H	209x97x83 cm
Empfohlenes Alter	1+
Spielkapazität (Nutzer)	6
Farbauswahl	



Die Musiktafel 2 zieht Kinder mit ihren farnefrohen Elementen für Rhythmus, Klänge und Töne an und lässt sie immer wieder aufs Neue zukommen, um kreativ zu spielen - alleine, mit Freunden oder Lehrern. Die Klangrohre bieten sensorische Möglichkeiten mit einem klangvollen Ergebnis. Kinder schulen die Hand-Augen-Koordination, die für die

Bewegungskontrolle und z.B. die Handschrift entscheidend ist. Um Töne und Melodien zu erzeugen, können die Röhren direkt oder mithilfe von schwarzen Gummiklappen geklopft werden. Auf diese Weise werden sowohl logisches als auch kreatives Denken geschult und Kinder zur Kooperation und zum sozialen Spielen eingeladen. Die Trommeln motivieren

die Kindern ebenfalls zum Spielen: Sie können allein oder gemeinsam genutzt werden. Ausserdem ist rund herum viel Platz für andere Kinder und Zuschauer, um sich zu versammeln. So wird die soziale Interaktion gefördert und zum gemeinsamen Trommeln und Singen angeregt, was die Wahrnehmung und Kreativität fördert.



Musikwand 2

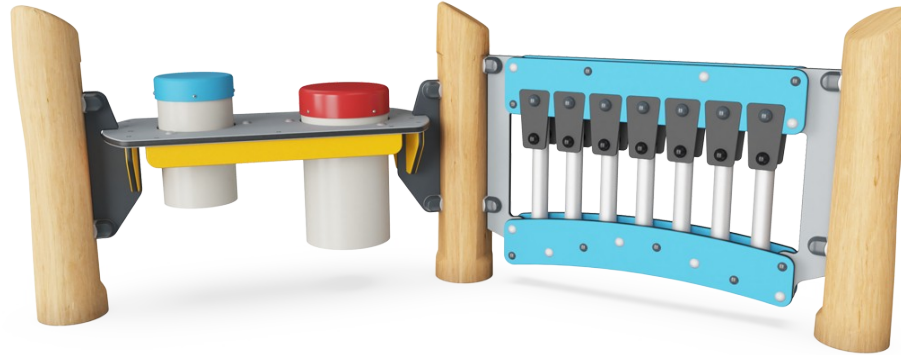
NRO613



Musikrohre

Sozial-Emotional: lädt zu sozialer Interaktion und gemeinsamer Gestaltung für mehr Kinder ein. **Kognitiv:** Verständnis von Ursache und Wirkung beim Anschlagen von Rohren.

Kreativ: das Treffen unterschiedlicher Töne stimuliert die kreativen Fähigkeiten.



Doppelte Seitenwand

Sozial-Emotional: lädt zur Zusammenarbeit und Kommunikation ein. Die geringe Höhe und die Transparenz der Wand ermöglichen eine Interaktion zwischen Kindern auf der einen und Kindern auf der anderen Seite.



Gummiklappen

Sozial-Emotional: die zwei Reihen von Klappen laden zur Zusammenarbeit und Mitgestaltung ein. **Kognitiv:** Verständnis von Ursache und Wirkung bei den Geräuschen, die durch die Klappen entstehen.



Tonalität

Kognitiv: kreatives Denken bei der Kombination von Tönen zu Melodien. **Kreativ:** das Komponieren neuer Tonkombinationen regt die Kreativität an.

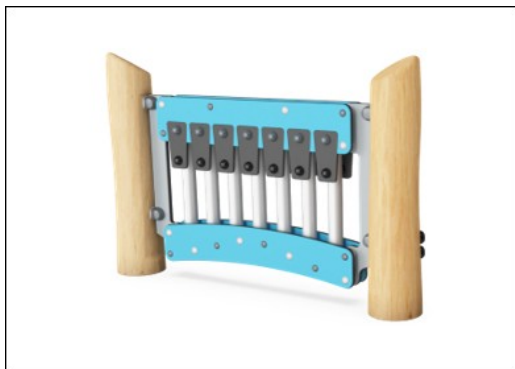


Trommeln

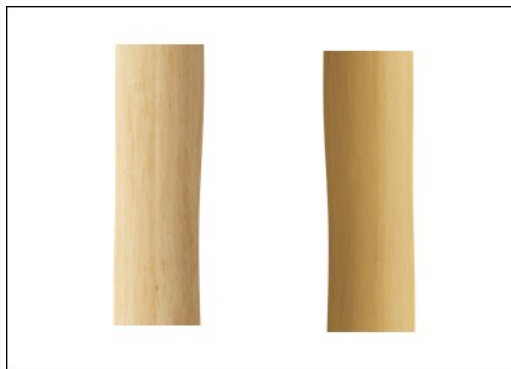
Sozial-Emotional: Kooperation und Parallel- und Gruppenspiel. **Kognitiv:** Ursache-Wirkungs-Verständnis beim Erzeugen von Klängen, Förderung des Rhythmusgefühls, das für die Lesefähigkeit unerlässlich ist. **Kreativ:** mit Klängen eine Spur erzeugen und hinterlassen.

Musikwand 2

NRO613



Alle Organic Robinia Produkte von KOMPAN werden aus nachhaltigem und europäischen Robinienholz gefertigt. Auf Nachfrage auch als FSC® Certified (FSC® C004450) Robinienholz verfügbar.



Das Robinienholz kann als unbehandeltes Holz geliefert werden oder mit einer speziell pigmentierten Farbe, das für den Erhalt der natürlichen Holzfarbe sorgt.



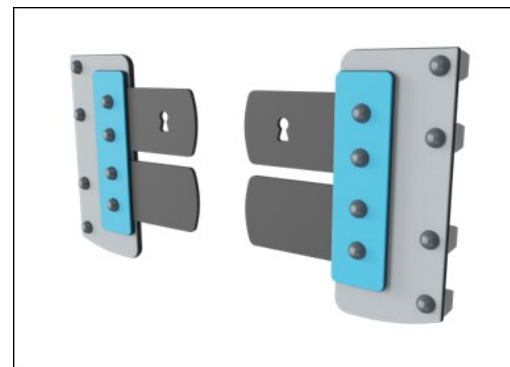
Für alle Produkte gibt es vielseitige Verankerungsoptionen: Oberflächenmontage mit Stahlverankerung zum Aufdübeln. Tiefenverankerung mit Holz- oder Stahlverankerung.



Wände aus 19 mm EcoCore™. EcoCore™ ist ein äusserst langlebiges, ressourcenschonendes Material, das nicht nur nach Gebrauch recycelbar ist, sondern auch aus Material besteht, das zu +95 % aus recyceltem Post-Consumer-Material aus Lebensmittelverpackungsabfällen hergestellt wird.



Die Xylophon-Musik-Spielwand ist aus 19 mm dicken HDPE EcoCore™-Platten hergestellt. Diese bestehen sowohl im Kern als auch in der bunten Aussenschicht aus +95 % recyceltem Post-Consumer-Material, z. B. aus Lebensmittelverpackungen. Die Rohre sind aus Aluguss gefertigt, welches besonders gut für den Aussenbereich geeignet ist. Die Trommel-Spielbank besteht aus 2 Conga-Trommeln mit PP-Rohren und einem Deckel aus farbigem ABS.



Membranen bestehen aus rutschfestem gummiertem Material in Förderbandqualität mit ausgezeichneter UV-Beständigkeit. Eingebettet ist eine vierlagige Armierung aus gewebtem Polyester. Die Armierung und die doppelte Oberflächenschicht ergeben eine Gesamtdicke von 9 mm.

Produktnummer NRO613-1001

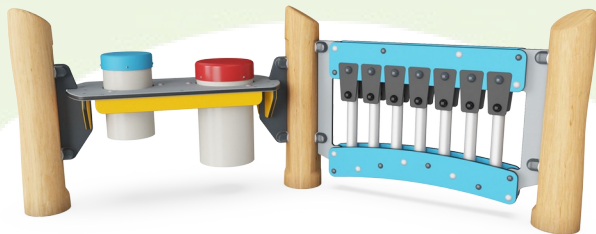
Montage-Information

Max. freie Fallhöhe	0 cm
Fläche des Fallraums	14,9 m²
Gesamt-Montagezeit	4,8
Erforderlicher Erdaushub	0,38 m³
Betonbedarf	0,00 m³
Fundamenttiefe (Standard)	100 cm
Versandgewicht	168 kg
Verankerungsoptionen	TV ✓ OFM ✓

Garantie-Information

EcoCore HDPE	Lebenslang
Verzinkter Stahl	Lebenslang
Bewegliche Teile	2 Jahre
Robinienholz	15 Jahre
Ersatzteilgarantie	10 Jahre





Von der Wiege bis
zum Werkstor („cradle
to gate“) (A1–A3)

CO₂-
Emissionen
gesamt

CO₂e pro
kg

Recycelte
Materialien

kg CO₂e

kg CO₂e pro
kg

%

NRO613-1001

89,96

0,72

15,58

Den allgemeinen Rahmen für diese Faktoren bilden die Umweltproduktdeklarationen (EPDs). Mithilfe dieser Grundregeln können die Umweltinformationen über den Lebenszyklus eines Produkts hinweg quantifiziert und Vergleiche zwischen Produkten, die dieselbe Funktion erfüllen, angestellt werden (vgl. ISO, 2006). Diese Struktur wird hier befolgt. Der Ansatz zur Lebenszyklusbewertung wird dabei auf die gesamte Herstellungsphase – vom Rohstoff bis zur Herstellung (A1–A3) – angewendet.

Kompan A/S
C.F. Tietgens Boulevard 32C
DK-5220 Odense SØ
Denmark



Verification of CO₂ calculation of:
Themed play systems



Data version no. 2023-10-05

The CO₂ calculation and data are in compliance with the principles of a carbon footprint impact according to the GHG protocol (Greenhouse Gas Protocol), Scope 3, cradle to gate related to all individual components in the product category: "Themed play systems" represented by item no.: MSC641100-3717P.

(Scope 3 emissions include emission sources in the upstream and downstream value chain).

Date: 30. October 2023 | Valid until: 30. October 2025

Verified by:

Julie Marie Vejsgaard Larsen, LCA & EPD Consultant

Verification based on report: Validation of CO₂ calculation of 9 categories of Kompan product line, version 1.0, prepared by: Bureau Veritas HSE, Denmark: Julie M. V. Larsen.

Publication date: 30. October 2023

By Bureau Veritas HSE
www.bureauveritas.dk
+45 7731 1000

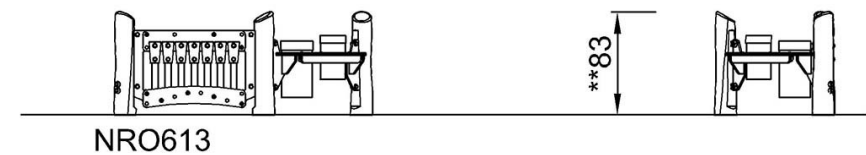
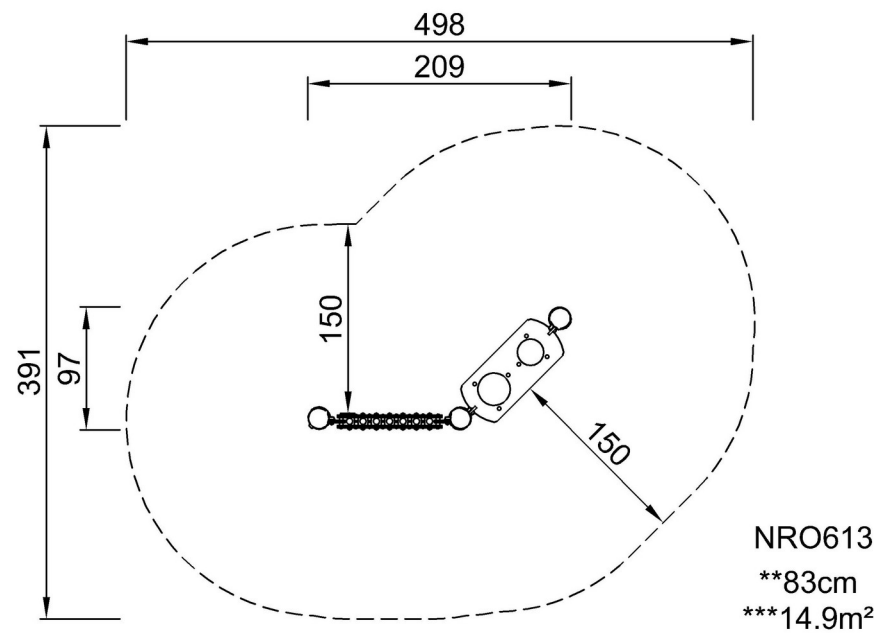


Musikwand 2

NRO613

* Max freie Fallhöhe | ** Gesamthöhe | *** Fläche des Fallraums

* Max freie Fallhöhe | ** Gesamthöhe



[Klicken Sie hier, um die DRAUFSICHT anzuzeigen](#)

[Klicken Sie hier, um die SEITENANSICHT anzuzeigen](#)