

Ohrazené hřiště Panna, nízké

FRE601201

KOMPANI
Let's play



Položka č. FRE601201-0501

Obecné informace o produktu

Rozměry DxŠxV	693x633x103 cm
Věková skupina	3+
Kapacita (uživatelé)	-
Možnosti barev	

Vzdálenost mezi svislými trubkami je dostatečně malá, aby vždy mohly udržet v hřišti i malé míče, jako jsou například míčky pro pozemní hokej. Vložením trubek do ocelového rámu jsme vytvořili panel odolný proti vandalismu, který lze umístit i do těch nejnáročnějších oblastí. Pozinkované trubky z dálky téměř nejsou vidět. Tento průhledný

design usnadňuje sledování hry a nechá vyniknout architektonickému prostředí. Hokejový vstup je dostatečně nízký, aby poskytoval snadný přístup, ale udrží většinu míčků ve hře, aby zajistil rychlou hru.



Ohrazené hřiště Panna, nízké

FRE601201

KOMPAN
Let's play



Trubky 21,3 mm x 2 mm jsou zabudovány do ocelového panelu, který zabraňuje vzniku trhlin a zabraňuje uvolnění trubek z ocelového rámu. Vytváří extrémně pevné řešení proti vandalismu.



Všechny ocelové komponenty jsou vyrobeny z uhlíkové oceli, svařovány podle EN ISO 5817 a žárově zinkovány (HDG) podle ISO1461. Tento proces zajišťuje dobrou ochranu za všech okolností.



Sloupky jsou vyrobeny z profilu 80 x 80 x 3 mm s vodorovně svařovanými přírubami 6 mm. To umožní snadnou instalaci a silnou konstrukci. Uzávěry sloupků z polyethylenu s nízkou hustotou jsou připevněny slepými nýty.



Každý panel má 4 termoplastické vulkanizované hmoždinky, které spojují panely se sloupky. Hmoždinky snižují vibrace, a proto snižují hladinu hluku. Hmoždinky také zjednoduší instalaci, protože se dodávají s předem smontovanými maticemi.



Multi Use Games Areas (MUGA) od společnosti KOMPAN jsou navrženy jako flexibilní systém. S konfigurátorem můžete snadno změnit velikost, výšku, panely, vchody a branky a vytvořit MUGA, které vyhovuje vašemu prostředí, rozpočtu a účelu.



Branky Panna jsou velké 118 x 68 cm a vzdálenost mezi svislými 21,3mm tyčemi je 68 mm, dostatečně malá, aby udržela všechny míče ve hře. Branka je orámována barevnými HDPE pruhy pro zvýraznění.

Položka č. FRE601201-0501

Informace o instalaci

Maximální výška pádu	0 cm
Bezpečnostní povrchová plocha	0,0 m ²
Celková doba instalace	8,3
Objem výkopu	0,67 m ³
Objem betonu	0,56 m ³
Hloubka základu (standard)	85 cm
Hmotnost dodávky	482 kg
Možnosti ukotvení	V zemi ✓ Na povrchu ✓

Informace o záruce

EcoCore HDPE	Celoživotní
HDG sloupek	Celoživotní
Zaručené náhradní díly	10 let



Data o Udržitelnosti

FRE601201



Výrobní cyklus A1-A3	Celkové emise CO ₂	CO ₂ e na kg	Recyklované materiály
	kg CO ₂ e	kg CO ₂ e/kg	%
FRE601201-0501	1.156,18	2,56	50,38

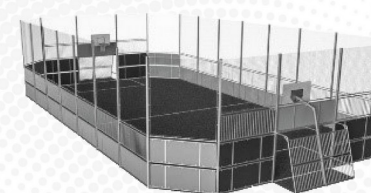
Celkovým rámcem uplatňovaným pro tyto faktory je Environmentální prohlášení o produktu (EPD), které kvantifikuje „environmentální informace o životním cyklu produktu a umožňuje srovnání mezi produkty, které plní stejnou funkci“ (ISO, 2006). Řídí se vnitřním uspořádáním a uplatňuje přístup k posuzování životního cyklu po celou fázi produktu od suroviny až po dokončení výroby (A1-A3).

Kompan A/S

C.F. Tietgens Boulevard 32C
DK-5220 Odense SØ
Denmark



Verification of CO₂ calculation of: Sport



Data version no. 2023-10-05

The CO₂ calculation and data are in compliance with the principles of a carbon footprint impact according to the GHG protocol (Greenhouse Gas Protocol), Scope 3, cradle to gate related to all individual components in the product category: "Sport" represented by item no.: FRE600202-0901.

(Scope 3 emissions include emission sources in the upstream and downstream value chain).

Date: 30. October 2023 | Valid until: 30. October 2025

Verified by:

Julie Marie Vejsgaard Larsen, LCA & EPD Consultant

Verification based on report: Validation of CO₂ calculation of 9 categories of Kompan product line, version 1.0, prepared by: Bureau Veritas HSE, Denmark: Julie M. V. Larsen.

Publication date: 30. October 2023

By Bureau Veritas HSE
www.bureauveritas.dk
+45 7731 1000

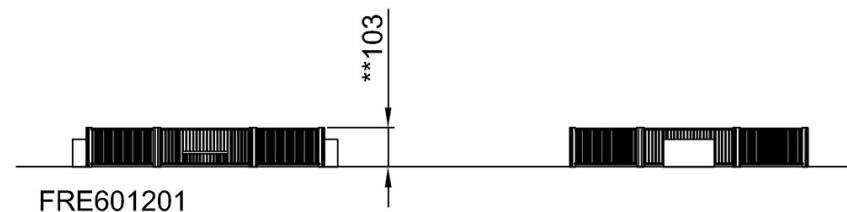
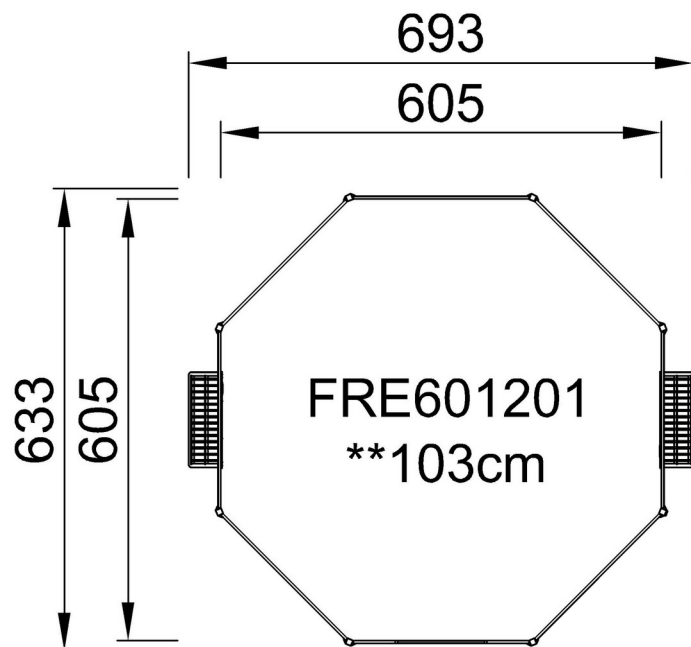


Ohrazení hřiště Panna, nízké

FRE601201

* Maximální výška pádu | ** Celková výška | *** Bezpečnostní povrchová plocha

* Maximální výška pádu | ** Celková výška



[Kliknutím zobrazíte poměr zobrazení POHLED SHORA](#)

[Kliknutím zobrazíte poměr stran BOČNÍ POHLED](#)