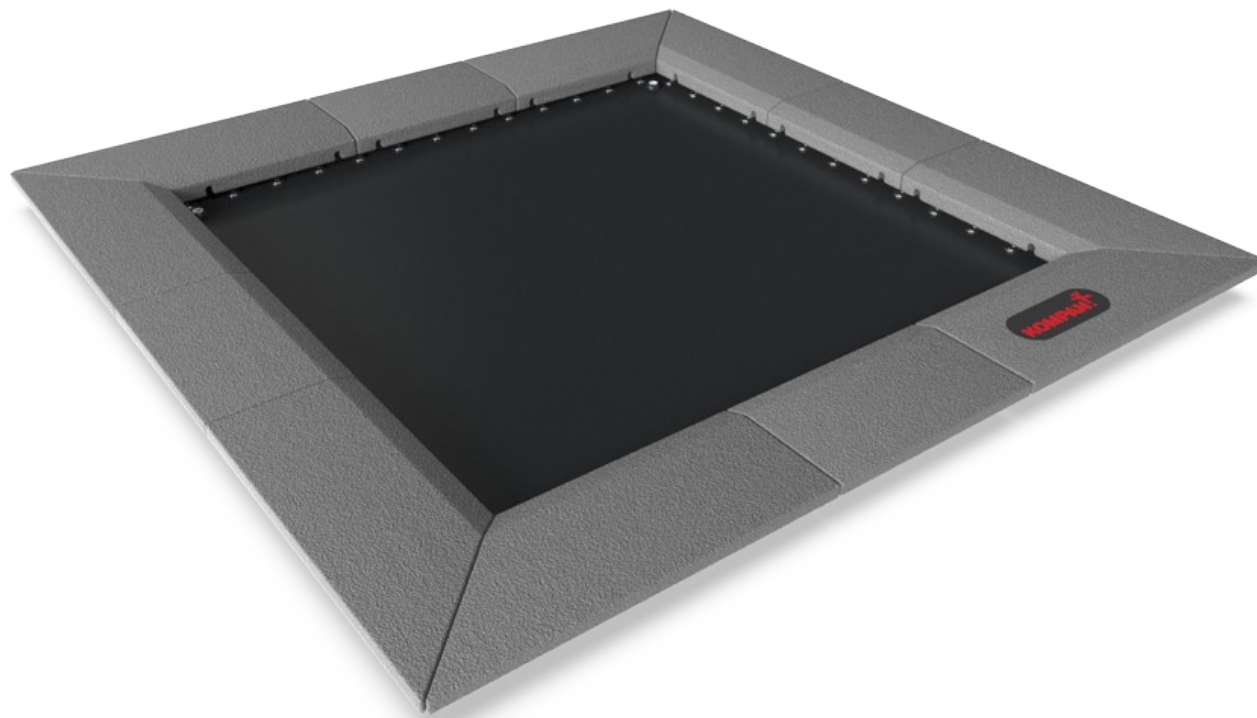


Jumper Kwadratowy 150x150cm

JUM104

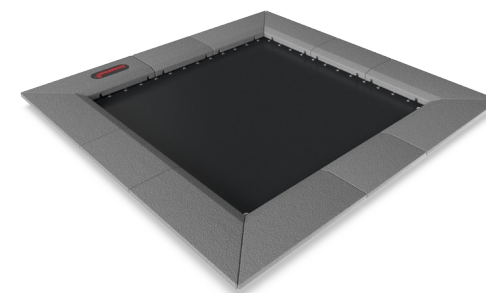
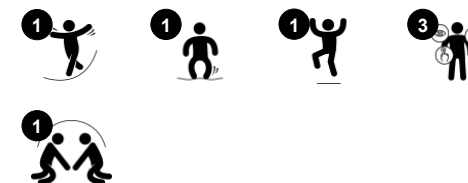
KOMPANI
Let's play



Nr produktu JUM10401-0301

Ogólne Informacje o Produkcie

Wymiary DxSzxW	210x210x3 cm
Grupa wiekowa	4+
Max. Ilość Osób	1
Dostępne kolory	●



Odbijanie się na Jumperze Kwadratowym to jedno z najpopularniejszych zajęć na placu zabaw. Dzieci zachęca natychmiastowa reakcja Jumpera na ich ruchy co skutkuje niekończącymi się skokami. Niewielki rozmiar Jumpera sprawia, że świetnie sprawdzi się jako „klej” na placu zabaw, łącząc aktywności zestawione jako ścieżka aktywności.

Wspomoże zabawy takie jak Ziemia To Lawa. Skakanie to fantastyczna aktywność dla umiejętności motorycznych, takich jak równowaga, propriocepcja i rytm. Podczas skakania w górę i w dół trenowane są wszystkie duże grupy mięśni. Wskakiwanie i zeskakiwanie z Jumpera dodatkowo budują gęstość kości. Gęstość kości jest budowana

we wczesnym wieku, więc aby zbudować mocne kości na całe życie, dzieci powinny podejmować jak najwięcej ćwiczeń z obciążeniem. Nie ma rzeczy sprawiającej więcej zabawy niż responsywny Jumper. Niezmotoryzowane wózki inwalidzkie z pomocą mogą być wsparte na Jumperze, aby zapewnić delikatne podskakiwanie.

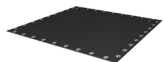
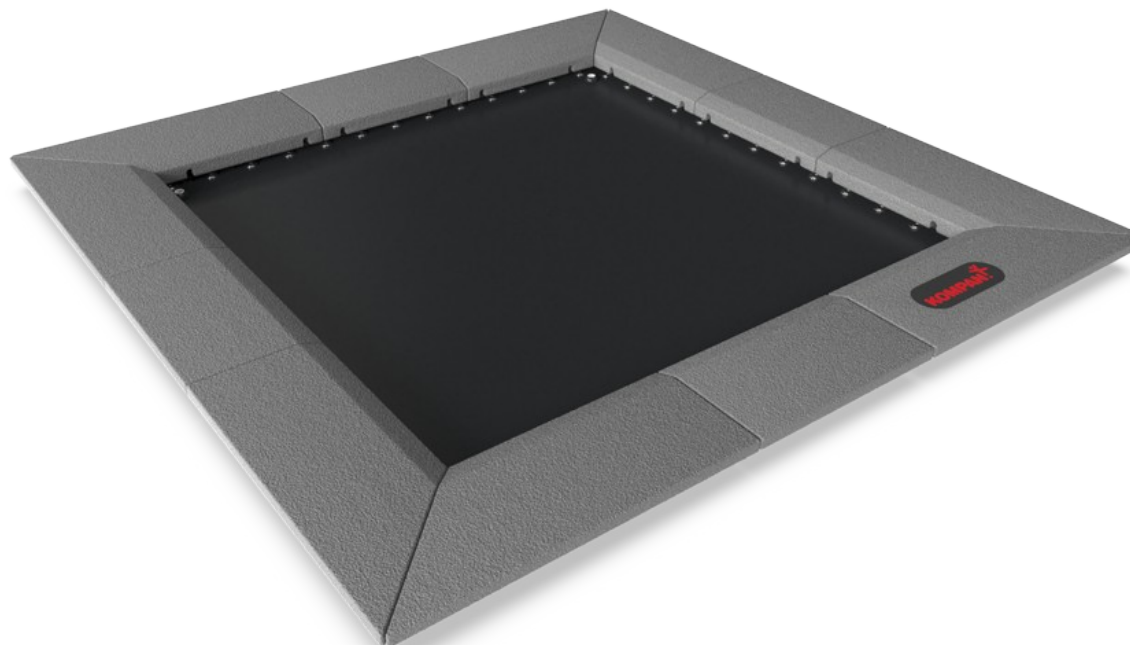


Dane mogą się zmienić bez powiadomienia.

Jumper Kwadratowy 150x150cm

JUM104

KOMPANI
Let's play



Sprężyste podłoże

Fizyczne: trenuje umiejętności motoryczne: zwinność, równowagę i koordynację, a także propriocepcję i rytm podczas wskakiwania i zeskakiwania. Gęstość kości jest budowana podczas skoków. **Społeczno-Emocjonalne:** umiejętności przyjmowania kolejności i współpracy podczas określania czasu, kiedy wskoczyć i wyskoczyć, jeden po drugim.



Wytrzymała krawędź z gumy

Społeczno-Emocjonalne: wspiera umiejętności wymieniania się rolami oraz kooperacji, dzięki którym tworzy się przestrzeń-poczekalnia oraz miejsce obserwacji dla dzieci które chcą dołączyć do zabawy.



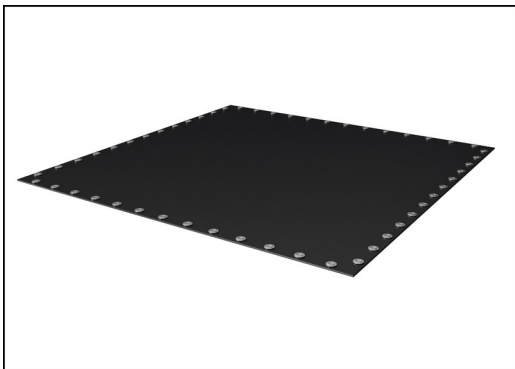
Rozmiar membrany oraz pochyłych płytek

Społeczno-Emocjonalne: wspierają inkluzywną zabawę, jako że membrana oraz pochyłone płytki pozwalają na użytkowanie z pomocą opiekuna, także dla osób poruszających się na wózku inwalidzkim.

Jumper Kwadratowy 150x150cm

JUM104

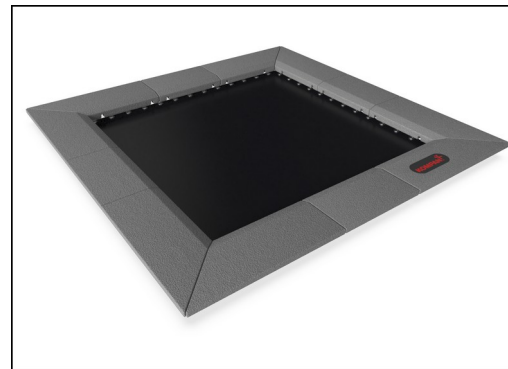
KOMPAN
Let's play



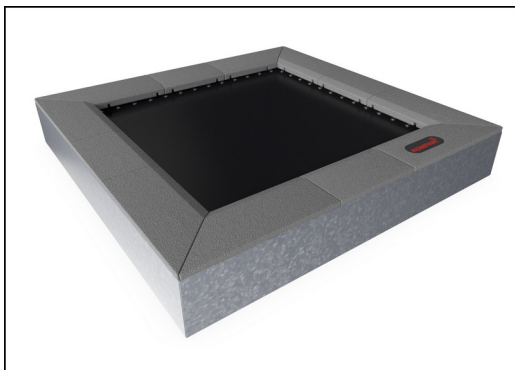
Membrany do skakania wykonane są z etylenowo-propylenowego (EP) przenośnika taśmowego o grubości 6,0 mm z osnową z tkaniny poliestrowo-poliamidowej. Mocowania sprężyn wzmocnione są stalowymi tulejami i podkładkami znajdującymi się po obu stronach. Membrana jest odporna na działanie ozonu i wyposażona w 8 centralnie otwory odprowadzające wodę.



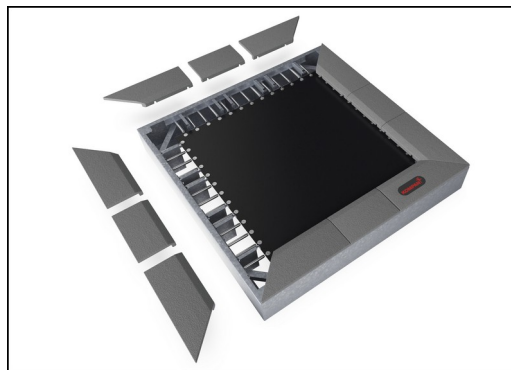
Wszystkie 52 sprężyny wykonano ze stali nierdzewnej, aby zapewnić trwałość i doskonałą odporność na korozję. Stalowy drut ma grubość 3,2 mm, a ostatnie pięć zwojów ma kształt stożka, aby zapewnić długą żywotność jumpera.



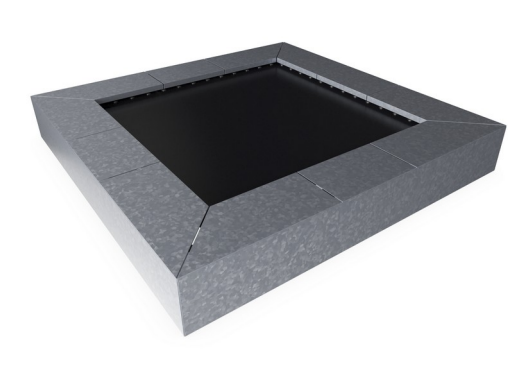
Płytki uformowane są z szarej granulowanej gumy z recyklingu (SBR/NR), a logo KOMPAN wykonane jest z monomeru etylenowo-propylenowo-dienowego EPDM. Wewnątrz każdej gumowej płytki znajduje się 3 milimetrowa stalowa blacha ocynkowana ogniowo.



Wszystkie elementy stalowe produkowane są ze stali węglowej S235 o grubości 3 mm. Panele boczne, ściany nośne ramy górnej, płyty gięte SBR i płaskie płyty do napawania na miejscu są cynkowane ogniowo.



Unikalną cechą jest możliwość demontażu płyt SBR w celu czyszczenia i serwisowania. Po odkręceniu sześciu śrub płytkę SBR można podnieść, aby otworzyć i uzyskać dostęp do sprężyn (zobacz instrukcję na KOMPAN Master).



Jeśli wymagane są niestandardowe kolory nawierzchni, wszystkie jumpery można zamówić z blachami stalowymi nadającymi się do nawierzchni in situ w preferowanym kolorze. W przypadku instalacji in situ nie ma opcji serwisu otwarcia.

Nr produktu JUM10401-0301

Informacje Dotyczące Instalacji

Max. wysokość upadku	100 cm
Strefa bezpieczeństwa	26,8 m ²
Czas instalacji	4,1
Objętość wykopu	1,10 m ³
Objętość betonu	0,11 m ³
Głębokość podstawy (standardowa)	69 cm
Waga przesyłki	438 kg
Opcje kotwiczenia	W ziemi ✓

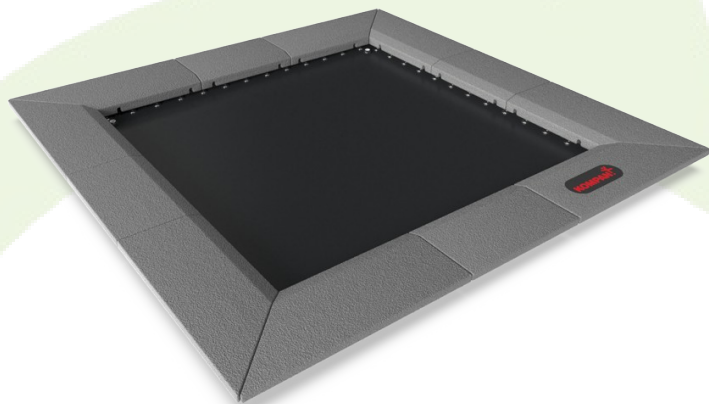
Informacje o Gwarancji

Galw. Stal	Dożywotnia
Sprężyny Jumpers	2 lata
Mata do Skakania	2 lata
Guma SBR	2 lata
Części Zapasowe	10 lat



Dane Dotyczące Zrównoważonego Rozwoju

JUM104



Od wydobycia surowców do opuszczenia wytwórni A1–A3

Całkowita emisja CO₂

CO₂e na kg produktu

Materiały pochodzące z recyklingu

kg CO₂e

kg CO₂e/kg

%

JUM10401-0301

604,86

2,07

58,87

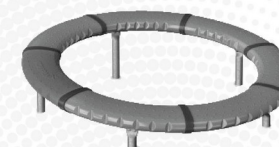
Ogólne ramy stosowane dla tych czynników to Środowiskowa Deklaracja Produktu (EPD), która określa ilościowo "informacje środowiskowe dotyczące cyklu życia produktu i umożliwia porównywanie produktów spełniających tę samą funkcję" (ISO, 2006). W niniejszym dokumencie przyjęto strukturę i zastosowano podejście oceny cyklu życia w odniesieniu do całego etapu produktu, od surowców po produkcję (A1-A3).

Kompan A/S

C.F. Tietgens Boulevard 32C
DK-5220 Odense SØ
Denmark



**Verification of CO₂ calculation of:
Freestanding play equipment**



Data version no. 2023-10-05

The CO₂ calculation and data are in compliance with the principles of a carbon footprint impact according to the GHG protocol (Greenhouse Gas Protocol), Scope 3, cradle to gate related to all individual components in the product category: "Freestanding play equipment" represented by item no.: GXY916012-3417.

(Scope 3 emissions include emission sources in the upstream and downstream value chain).

Date: 30. October 2023 | Valid until: 30. October 2025

Verified by:

Julie Marie Vejsgaard Larsen, LCA & EPD Consultant

Verification based on report: Validation of CO₂ calculation of 9 categories of Kompan product line, version 1.0, prepared by: Bureau Veritas HSE, Denmark: Julie M. V. Larsen.

Publication date: 30. October 2023

By Bureau Veritas HSE
www.bureauveritas.dk
+45 7731 1000



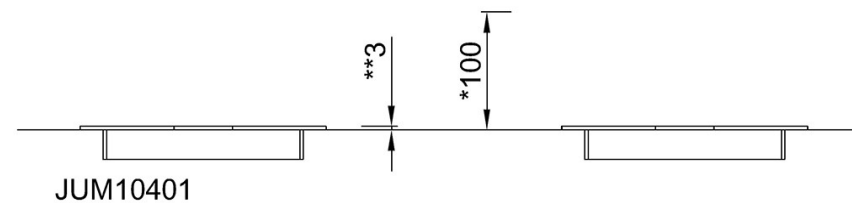
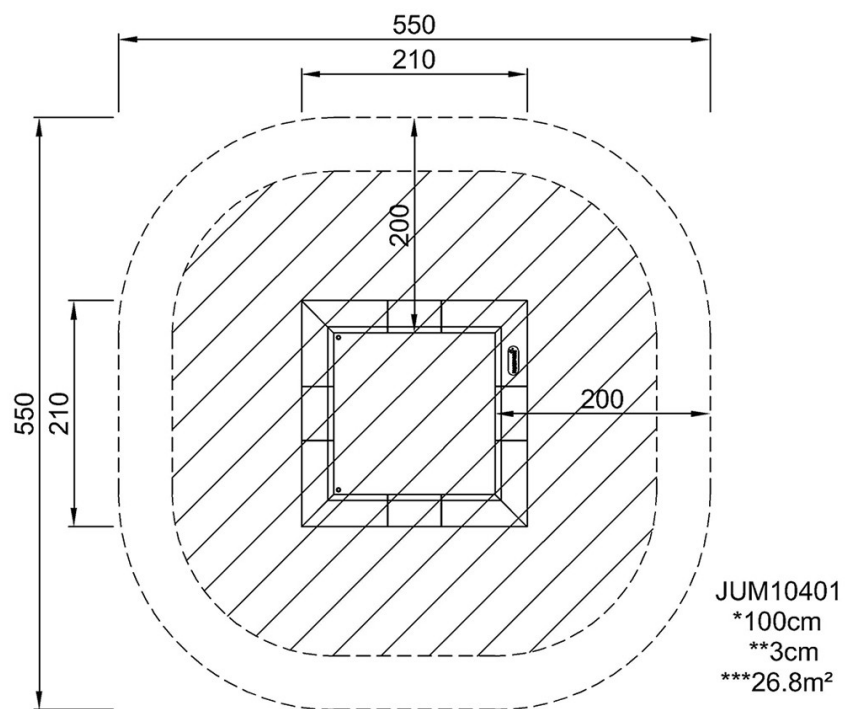
Jumper Kwadratowy 150x150cm

JUM104

KOMPANI
Let's play

* Max Wys. Upadku | ** Wysokość | *** Strefa Bezpieczeństwa

* Max Wys. Upadku | ** Max Wysokość



[Kliknij, aby zobaczyć RZUT Z GÓRY](#)

[Kliknij, aby zobaczyć RZUT BOCZNY](#)