

Kulmikas triplatorni

PCW301221

KOMPANI®



Tuotenumero PCW301221-0906

Tuotetiedot

Mitat PxLxK	706x438x204 cm
Ikäryhmä	2+
Leikkikapasiteetti	33
Värvaihtoehdot	●



Kolminkertainen leikin monipuolisuus: triplatorni. Suuri vetonaula taaperoille, jonka lukuisat tutkimusalueet houkuttelevat palaamaan yhä uudelleen. Maan tasolla on maailmoittain kuulo- ja tuntoaistipaneeleja, jotka stimuloivat lapsen loogista ajattelua ja luovuutta: musiikkipaneelia voi soittaa lyömällä tai taputtamalla putkia ja luomalla pieniä

sävelmiä. Putki- ja ohjauspaneeli kutsuu roolileikkiin, joka harjoittaa kieltä ja neuvottelutaitoja. Tunneli-sillan kuplaluukku vääristää puheääniä, herättää ihmyksen tunteen ja kehittää loogista ajattelua. Liukumäestä tai kiharatangosta alas liukuminen tukee ryhtiä ja tasapainoa – tärkeitä taitoja pienille lapsille ja samalla hauskaa tekemistä!

Leikkiyksikössä on monitasoisia haasteita sekä nousemisesta että laskeutumisesta, mikä tarjoaa hauskaa elämän taitojen harjoittelua kaikille.



Kulmikas triplatorni

PCW301221

KOMPANI®



Kiharatanko

Fyysinen: tukee koordinaatiota sekä asento- ja liikeaistia, kun kädet ja jalat asetetaan oikein. Pyöriminen kehittää tasapainoa ja tiukasti kiinnittyminen käsi- ja jalkavarsien lihaksia.

Sosiaalis-emotionaalinen: vuorottelu stimuloi empatiaa. **Kognitiivinen:** looginen ajattelu kehittyy, kun mietitään miten jalkojen ja käsien tulisi olla alasmäntäessä.



Liukumäki

Fyysinen: laskeminen kehittää paikkatietoisuutta ja tasapainoa. Lisäksi ydinlihaksia harjoitetaan, kun alas liukuessa istutaan pystyasennossa. **Sosiaalis-emotionaalinen:** vuorottelu stimuloi empatiaa. **Kognitiivinen:** pienet lapset kehittävät tilantajua sekä ymmärrystään nopeudesta ja etäisyyksistä liukumalla nopeasti alas.



Kalliokiipeily

Fyysinen: tukee ristikkäiskoordinaatiota ja lisää jalkojen ja käsien lihasvoimaa. **Sosiaalis-emotionaalinen:** kaltevuus saa kiipeilyn tuntumaan turvalliselta, erityisesti pienille lapsille.



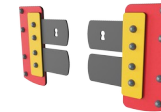
Ksylofoni-musiikkipaneeli

Sosiaalis-emotionaalinen: kutsuu usean lapsen sosiaaliseen vuorovaikutukseen ja yhteistyöhön molemmin puolin. **Kognitiivinen:** syyn ja seurauksen ymmärtäminen putkiin osuessa ja äänen luomisessa. **Luovuus:** eri intensiteetin ja tonaalisuuden luominen stimuloi luovia taitoja.



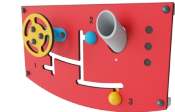
Kuplatunneli

Fyysinen: lapset ryömivät tunnelin läpi, kehittäen motorisia taitojaan ja hahmottamiskykyään. **Sosiaalis-emotionaalinen:** vuorottelua toisiaan ohittaessa. **Kognitiivinen:** Muokkaa ääntä ja siten kehittää loogista päättelykykyä.



Läppäövet

Fyysinen: stimuloi tuntoaistia, kun nojataan kumisiin oviin. **Kognitiivinen:** ehdottaa teeman ja tukee esittävää leikkiä, joka kehittää kieli- ja viestintätaitoja.



Vaihde- ja putkipaneeli

Sosiaalis-emotionaalinen: kutsuu ryhmäleikkiin ja kommunikaatioon kaksipuoleisuuden ansiosta. **Kognitiivinen:** tukee draamaleikkejä, jotka edistävät kielellisiä taitoja. Viestintätaidot kehittyvät toiminnallisuksia selitettäessä. Materiaalien kuljettaminen suppiloiden läpi tukee lasten loogista ajattelua ja esineiden ominaisuuksien ymmärtämistä. **Luovuus:** vaihteen vaihtaminen jättää jäljen.

Kulmikas triplatorni

PCW301221

KOMPANI



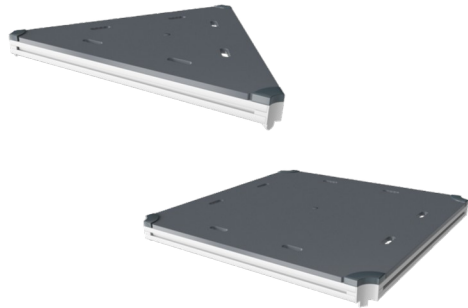
FSC®-sertifioidusta (FSC®C004450) mäntypuusta valmistetut paneelit, joissa on painekyllästetty perustakäsittely. Pystylaudat ja yläreunat on suojattu ainutlaatuisella alumiiniprofiililla, joka takaa erinomaisen kestävyuden ulkokäytössä.



Katto on FSC®-sertifioitua (FSC®C004450) mäntyä, joissa on painekyllästetty perustakäsittely ja harmaaksi maalattu viimeistely.



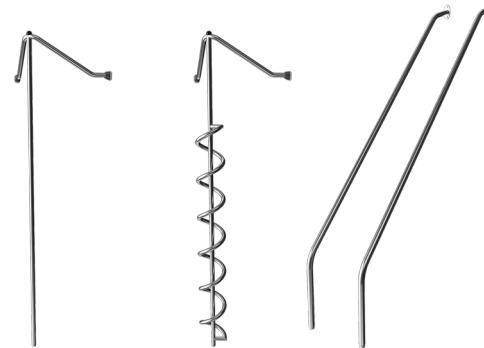
Kuumasinkityllä teräsjalustalla varustettuja pylväitä on saatavana eri materiaaleista: Paineekyllästetty mänty. Sisä- ja ulkopuolelta esisinkitty ja pulverimaalattu pintakäsitelty teräspylväs. Lyijytön alumiini, jossa on väriänoisoitu pintakäsittely. Greenline TexMade -pylväät 95-prosenttisesti kulutuksen jälkeisistä kierrätetyistä PE- ja tekstiilijätteestä.



Kaikkia kansia tukevat ainutlaatuiset vähähiiliset alumiiniprofiilit, joissa on useita kiinnitysvaihtoehtoja. Harmaat valetut kannet on valmistettu 75% kulutuksen jälkeisestä valtamerijätteen PP-materiaalista, ja niissä on luistamaton kuvio ja pinta.



Liukumäen voi valita kuudessa eri värsä ja kolmesta eri materiaalista: Suorat tai kaarevat yksiosaiset valetut PE-liukumäet, jotka on valmistettu 33-prosenttisesti kulutuksen jälkeisistä materiaaleista. Yhdistelmä, jossa EcoCore™-sivut ja ruostumaton teräs. Täysin ruostumatonta terästä yksiosaisena ilkvallankestävämpiä ratkaisuja varten.



Leikkivälineisiin käytetään korkealaatuista ruostumatonta terästä. Valmistuksen jälkeen teräs puhdistetaan peittaamalla sileän ja puhtaan liukumispinnan aikaansaamiseksi.

Tuotenumero PCW301221-0906

Asennustiedot

Putoamiskorkeus enintään	204 cm
Turva-alue	55,1 m ²
Asennusaika	27,0 tuntia
Kaivanto	1,09 m ³
Betonivalu	0,00 m ³
Perustuksen syvyys (vakio)	90 cm
Lähtöyksen paino	994 kg
Ankkurointivaihtoehdot	Syväper. ✓ Pinta-as. ✓

Takuutiedot

EcoCore HDPE	Elinikäinen
Mänty	10 vuotta
PP tasot	10 vuotta
Köydet & verkot	10 vuotta
Takuuseen kuuluvat varaosat	10 vuotta

EN
1176
compliant



Independent review certificate

Kompan A/S
C. F. Tietgens Blvd. 32C, 5220 Odense SØ

Bureau Veritas hereby attests that the CO₂e-calculations (covering materials, processing, waste and transport) done by Kompan for "Nature Play", meet the requirements set by the listed standard.

Kompan A/S uses a selection of EPDs and emission factors from the Life Cycle Assessment database Ecoinvent 3.11. These values are reported as kg CO₂e, with all other impact categories excluded in line with the scope of ISO 14067:2018. The emission factors cover, material use, manufacturing processes, transport to Kompan, and electricity used during manufacturing. The presented emissions fall under GHG Protocol scope 3 emissions. Scope 1 and 2 are not presented. Scope 3 emissions include emission sources in the upstream value chain of a company, downstream emissions are excluded in this analysis.

Method: ISO 14067:2018 using GHG protocol guidance documents, reported as kg CO₂e.

Object

The verification has been done on the one pager "NRO40901-0601" version: 27-10-2025. The supporting documentation "KOMPAN data_updated emissions factors_2025_V2" and "Emissions factors, EPD's and ecoinvent 3.11_2025" was also reviewed and approved.

Declaration

The verification has been completed as a critical review with a limited assurance. I hereby confirm that nothing has come to the reviewer's attention which would lead to conclude that the study does not give an accurate depiction or isn't completed following method of the CO₂e calculation, the requirements of ISO 14067:2018, and 14071:2024, in the above referenced documentation.

Note: This verification only covers calculation elements according to method described in ISO 14067:2018 and may not be seen as a Life Cycle Assessment according to ISO 14067:2018.

Ref.: Kompan_Verification report 2025, 28-10-2025

Date of certificate: 29-10-2025

Expire date: 29-10-2027

Verified by: Julie Marie Vejsgaard Larsen, Environmental Auditor

Signature:

Tuotevaihe A1–A3	Hiilidioksidipäästöt yhteensä	Hiilidioksidipäästöt kiloa kohden	Kierrätysmateriaalit
	kg CO ₂ e	kg CO ₂ e/kg	%
PCW301221-0906	2.578,39	3,27	35,37

Näihin tekijöihin sovellettavana yleiskehystenä käytetään Environmental Product Declaration -ympäristötuoteselostetta (EPD), jossa määritetään "ympäristötiedot tuotteen elinkaaren ajalta ja joka mahdollistaa samaan tehtävään tarkoitettujen tuotteiden keskinäisen vertailun" (ISO, 2006). Tämä seuraa elinkaariarviointimenetelmän (Life Cycle Assessment, LCA) rakennetta ja soveltaa sitä koko tuotevaiheeseen raaka-aineen hankinnasta tuotteen valmistukseen (A1–A3).

