

# Home & Garden

MSV601

**KOMPAN**  
Let's play



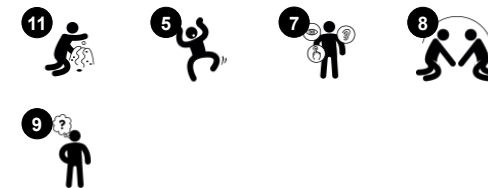
Home and Garden 是小伙伴们最为惊奇的游戏组合，绝对能让孩子们尽情玩耍，保证能延长孩子们的玩耍时间，对孩子们的身体、社会情感、认知和创造力的发展都大有裨益。该游戏组合具有众多功能，不仅能调动感官感受，还鼓励社交游戏和合作游戏。游戏组合的四面八方都支持丰富的游戏活动，孩子们会一起玩耍，共同享受乐趣。管道和滑轮等特殊功能让幼儿着迷，因为幼

儿的行为与运动部件的效果之间存在因果关系。拉动和转动等行为有助于精细运动技能的发展，而整个游戏组合则有助于粗大运动技能的发展。这是一个孩子们会反复玩耍的神奇游戏。

产品编号 MSV60100-0201

## 产品信息概览

长宽高尺寸	153x120x121 cm
适用年龄段	6m+
容纳人数	8
颜色选择	





## Bell

**认知能力：**了解铃声响起的因果关系。**创造力：**在摇铃或敲铃时，留下创造声音节奏的印记。



## 漏斗

**社交情感：**在孩子们把材料放进漏斗的过程中，可以训练合作和轮流意识。**认知能力：**材料通过漏斗时有助于儿童的逻辑思维培养。对于年龄较小的儿童来说，还有助于他们理解物体的永恒性：材料不会消失，而是在另一端流过。



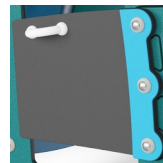
## Pot

**认知能力：**罐子可以移开，从而激发对因果关系的理解。装满和倒空罐子可以激发逻辑思维，加深对“空”和“满”等概念的理解。**创造力：**以创造性的方式将罐子放在游戏空间的其他地方，可以培养创造性思维。



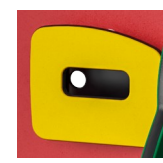
## String with knobs

**社交情感：**与朋友或看护人一起从一边拉到另一边时，鼓励轮流和合作互动。**认知能力：**当旋钮消失并在拉动时重新出现时，孩子们就会理解物体的永恒性。**创造力：**让旋钮处于不同的位置可以强化象征性思维和创造性思维。



## Flap door

**身体素质：**身体穿过橡胶门带来的触觉刺激。**认知能力：**鼓励戏剧游戏，刺激儿童语言和交流能力的发展。



## Post box

**社交情感：**peep-holes and two sided activities support cooperation, turn-taking and social play skills. **认知能力：**rubber flap adds tactile variation that helps children to understand the characteristics of different materials and their uses. Putting things in post-box stimulates an understanding of object permanence: that objects may still exist when out of sight.



## Shoelaces

**认知能力：**tactile variation helps children to understand the characteristics of different materials and their uses. Logical thinking and memory skills are supported when tying laces correctly.

# Home & Garden

MSV601



19 毫米 EcoCore™ 面板。EcoCore™ 是一种高度耐用、环保的材料，不仅在使用后可回收利用，而且还包含由 100 % 食品包装可循环材料制成的芯。



沙管由旋转模压聚乙烯制成。在较大的温度范围内，聚乙烯具有较高的耐冲击性能，确保了耐久性。



立柱是由压力铸造的高质量尼龙 (PA6)。PA6 有良好的耐磨性和抗冲击性。

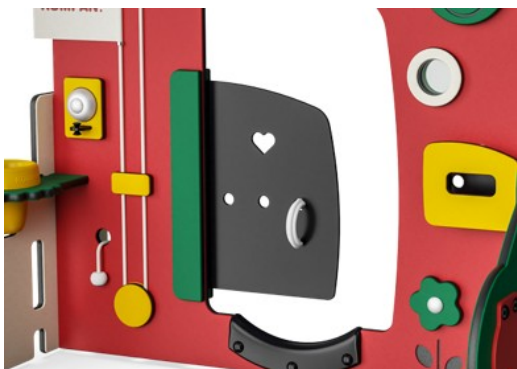
产品编号 MSV60100-0201

## 安装信息

最大跌落高度	0 cm
安全面积	14.8 m <sup>2</sup>
安装总时长	5.9
开挖量	0.00 m <sup>3</sup>
混凝土使用量	0.00 m <sup>3</sup>
标准入地深度	0 cm
运输重量	47 kg
固定选项	地表 ✓

## 质保信息

EcoCore HDPE	终身质保
橡胶软膜	2 年
活动部件	2 年
PUR 部件	10 年
承保零部件	10 年



软膜是由输送带质量的耐摩擦橡胶材料组成。输送带质量很好，且抗紫外线。嵌入式是由编织聚酯制成的四层装甲组成的。装甲和两个表面层加起来总厚度为 7mm。



旗子是聚酯纤维做的。涤纶确保坚固耐用。



边缘保护是用 PUR 做的。在 -30°C 到 60°C 的温度范围内保持其性能。材料是防紫外线的。



# Sustainability Data

MSV601



从原材料到成品

CO<sub>2</sub> 排放总量

CO<sub>2</sub> 排放量 / 千克

回收的原料

kg CO<sub>2</sub>e

kg CO<sub>2</sub>e/kg

%

MSV60100-0201

52.73

1.20

79.90

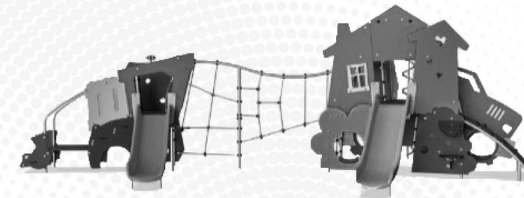
这些因素采用的总体框架为环保产品声明 (EPD), 该声明可量化“产品生命周期的环保信息, 并对相同功能的产品进行对比” (ISO, 2006)。在遵循该框架的同时, 对从原材料到制造的整个产品阶段 (A1-A3) 应用生命周期评估法。

## Kompan A/S

C.F. Tietgens Boulevard 32C  
DK-5220 Odense SØ  
Denmark



## Verification of CO<sub>2</sub> calculation of: Themed play systems



Data version no. 2023-10-05

The CO<sub>2</sub> calculation and data are in compliance with the principles of a carbon footprint impact according to the GHG protocol (Greenhouse Gas Protocol), Scope 3, cradle to gate related to all individual components in the product category: "Themed play systems" represented by item no.: MSC641100-3717P.

(Scope 3 emissions include emission sources in the upstream and downstream value chain).

Date: 30. October 2023 | Valid until: 30. October 2025

Verified by:

Julie Marie Vejsgaard Larsen, LCA & EPD Consultant

Verification based on report: Validation of CO<sub>2</sub> calculation of 9 categories of Kompan product line, version 1.0, prepared by: Bureau Veritas HSE, Denmark: Julie M. V. Larsen.

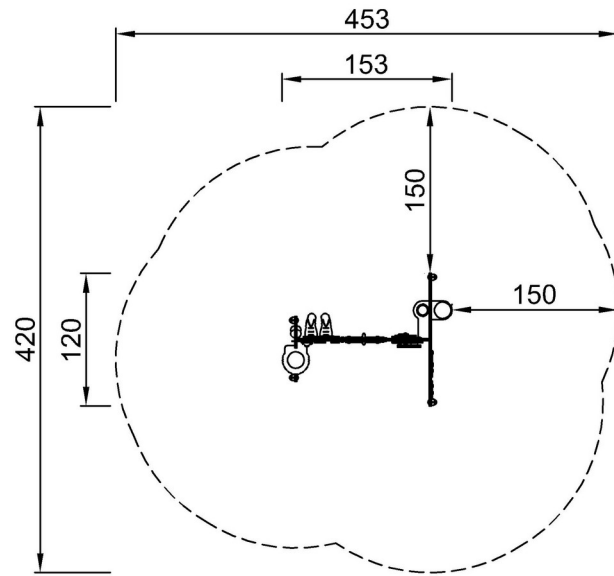
Publication date: 30. October 2023

By Bureau Veritas HSE  
www.bureauveritas.dk  
+45 7731 1000



最大跌落高度 | 总高度 | 安全区域

最大跌落高度 | 总高度



MSV60100-0201

\*\*121cm  
\*\*\*14.8m<sup>2</sup>



MSV60100-0201

[点击查看俯视图](#)

[点击查看侧面图](#)