

# Drabina Łukowa, 2m

COR20210

**KOMPANI**  
Let's play

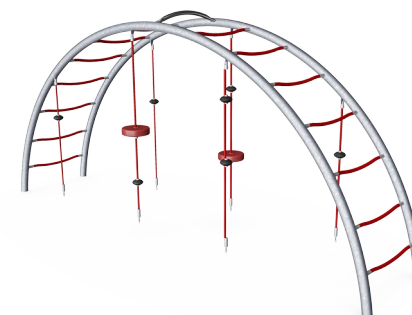
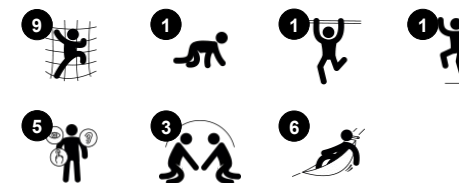


Nawet najmniejsi wspinacze mogą konkurować i spróbować swoich sił na estetycznej drabinie łukowej, która jest dostępna w dwóch opcjach wysokości. Elementy UFO i niewielkie talerzyki EPDM oferują różne wyzwania dla najmłodszych bohaterów wspinaczki.

Nr produktu COR202101-0301

## Ogólne Informacje o Produkcie

Wymiary DxSzxW	439x105x200 cm
Grupa wiekowa	5+
Max. Ilość Osób	20
Dostępne kolory	 



# Drabina Łukowa, 2m

COR20210



## Drabina linowa

**Fizyczne:** duże stopnie umożliwiają wspinanie się i czołganie, wspierając propriocepcję i świadomość przestrzenną. Wspinaczka tutaj wymaga dużych kroków, rozwijając koordynację krzyżową i siłę mięśni, podciągając się aby dostać się na górę.  
**Spoleczno-Emocjonalne:** duże oczka siatki pozwalają na wspólne siedzenie większej liczby dzieci.



## Lina z gumowym dyskiem

**Fizyczne:** dzieci rozwijają koordynację ruchową i siłę mięśni podczas wchodzenia na dysk i wspinania się po linie. Ich zmysł równowagi jest trenowany podczas delikatnego kołysania. Zmysł równowagi jest ważny na przykład dla umiejętności siedzenia w miejscu.  
**Spoleczno-Emocjonalne:** towarzyskość i zachowanie kolejności przy podejmowaniu decyzji, kto powinien tu usiąść.



## Rama

**Fizyczne:** rozwój mięśni górnej części ciała dzieci i siły ramion podczas zwisania na rękach. Jest to szczególnie ważne ze względu na siedzący tryb życia i bóle pleców u dzieci.  
**Spoleczno-Emocjonalne:** rozwijanie u dzieci umiejętności przyjmowania kolejności i empatii podczas mijania innych na górnej ramie.

# Drabina Łukowa, 2m

COR20210



Liny Corocord 16mm składają się ze stabilizowanych UV włókien PES, z wewnętrznym wzmocnieniem z linki stalowej. Przędza poliestrowa wykonana jest w +95% z materiałów pokonsumenckich i zostaje indukcyjnie zatopiona w każdym włóknie. Liny są wysoce odporne na zużycie i wandalizm, a w razie potrzeby można je wymienić na miejscu.



Stalowe elementy wykonane są ze stali galwanizowanej ogniowo od wewnątrz i zewnątrz. Galwanizacja posiada idealną odporność na korozję i wymaga minimalnych nakładów na konserwację.



Kolorowe gumowe dyski z EPDM mają gładką powierzchnię. Odlewany EPDM otacza galwanizowany ogniowo rdzeń, aby zapewnić stabilizację dysku oraz wytrzymałe połączenie z liną.

Nr produktu COR202101-0301

## Informacje Dotyczące Instalacji

Max. wysokość upadku	200 cm
Strefa bezpieczeństwa	28,0 m <sup>2</sup>
Czas instalacji	5,9
Objętość wykopu	4,03 m <sup>3</sup>
Objętość betonu	1,30 m <sup>3</sup>
Głębokość podstawy (standardowa)	80 cm
Waga przesyłki	200 kg
Opcje kotwiczenia	W ziemi ✓ Powierzchnia ✓

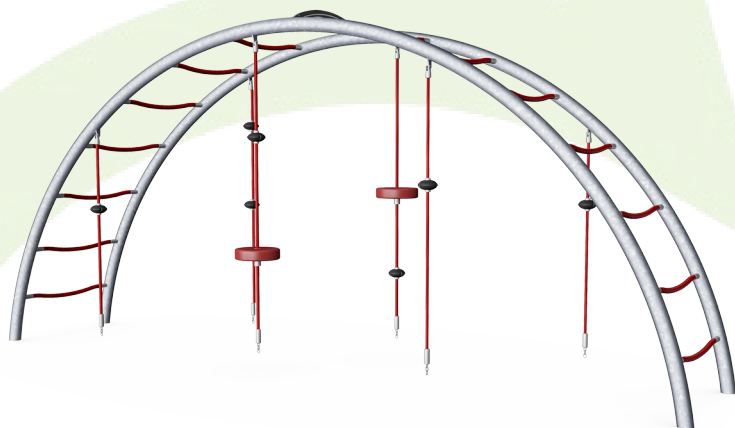
## Informacje o Gwarancji

Lina Corocord	10 lat
Komponenty EPDM	2 lata
Galw. Stal	Dożywotnia
Zaciski-S	10 lat
Części Zapasowe	10 lat



# Dane Dotyczące Zrównoważonego Rozwoju

COR20210



**Od wydobycia  
surowców do  
opuszczenia wytwórni  
A1–A3**

**Całkowita  
emisja  
CO<sub>2</sub>**

**CO<sub>2</sub>e na  
kg  
produktu**

**Materiały  
pochodzą  
ce z  
recyklingu**

kg CO<sub>2</sub>e

kg CO<sub>2</sub>e/kg

%

**COR202101-0301**

517,88

3,09

45,56

Ogólne ramy stosowane dla tych czynników to Środowiskowa Deklaracja Produktu (EPD), która określa ilościowo "informacje środowiskowe dotyczące cyklu życia produktu i umożliwia porównywanie produktów spełniających tę samą funkcję" (ISO, 2006). W niniejszym dokumencie przyjęto strukturę i zastosowano podejście oceny cyklu życia w odniesieniu do całego etapu produktu, od surowców po produkcję (A1-A3).

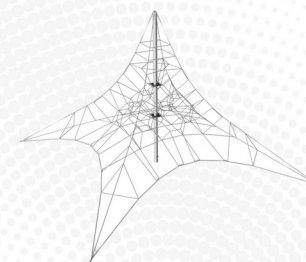
## Kompan A/S

C.F. Tietgens Boulevard 32C  
DK-5220 Odense SØ  
Denmark

Validation of CO<sub>2</sub>  
calculation method  
**BUREAU VERITAS**  
HSE Denmark A/S



**Verification of CO<sub>2</sub> calculation of:  
Corocord**



Data version no. 2023-10-05

The CO<sub>2</sub> calculation and data are in compliance with the principles of a carbon footprint impact according to the GHG protocol (Greenhouse Gas Protocol), Scope 3, cradle to gate related to all individual components in the product category: "Corocord" represented by item no.: COR314011-1101.

(Scope 3 emissions include emission sources in the upstream and downstream value chain).

**Date: 30. October 2023 | Valid until: 30. October 2025**

**Verified by:**

Julie Marie Vejsgaard Larsen, LCA & EPD Consultant

Verification based on report: Validation of CO<sub>2</sub> calculation of 9 categories of Kompan product line, version 1.0, prepared by: Bureau Veritas HSE, Denmark: Julie M. V. Larsen.

**Publication date: 30. October 2023**

**By Bureau Veritas HSE**  
www.bureauveritas.dk  
+45 7731 1000

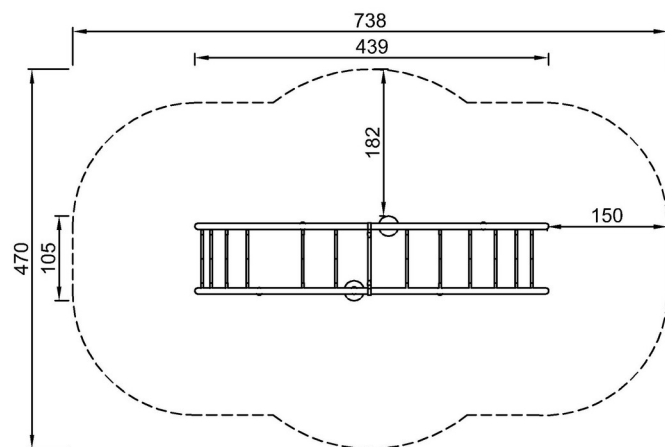


# Drabina Łukowa, 2m

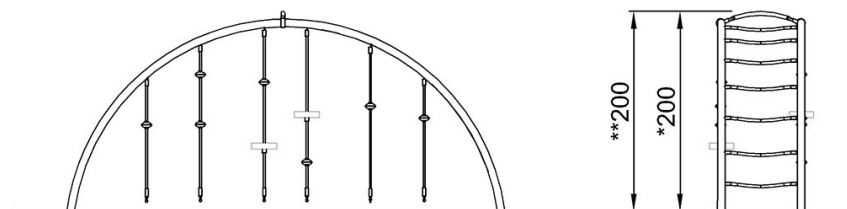
COR20210

\* Max Wys. Upadku | \*\* Wysokość | \*\*\* Strefa Bezpieczeństwa

\* Max Wys. Upadku | \*\* Max Wysokość



COR202101-xx01  
\*200cm  
\*\*200cm  
\*\*\*28.0m<sup>2</sup>



COR202101

[Kliknij, aby zobaczyć RZUT Z GÓRY](#)

[Kliknij, aby zobaczyć RZUT BOCZNY](#)