

Combinaison 2 tours avec un pont-tunnel

PCM201321

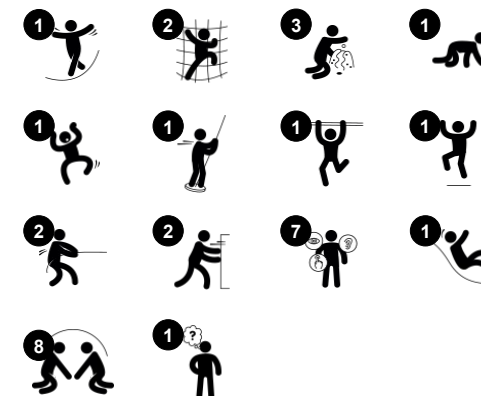
KOMPAN
Let's play



Référence PCM201321-0605

Informations générales

Dimensions LxPxH	629x351x306 cm
Age minimum	2+
Capacité idéale (utilisateurs)	19
Options de couleurs	



Cette combinaison 2 tours avec un pont-tunnel offre plusieurs façons d'entrer qui encourageront les enfants à être actifs, soutenant le développement de leurs muscles ainsi que leurs compétences sociales. Les panneaux de jeux sont conçus pour soutenir les compétences cognitives ainsi que la conscience émotionnelle en jeu, essentielles

au développement précoce. Le pont tunnel établit une connexion entre les activités de jeux et encourage l'exploration aventureuse, améliorant les compétences de coordination croisée. Le panneau de fenêtre soigneusement conçu encourage les enfants à jouer avec des amis dans des jeux de cache-cache ainsi qu'à jouer à la maison ou à tout autre thème qu'ils

peuvent imaginer. Glisser sur le toboggan ou glisser sur le poteau de pompier jusqu'au sol favorise la posture et l'équilibre, toutes des compétences importantes pour les jeunes enfants.

Combinaison 2 tours avec un pont-tunnel

PCM201321



Panneau de fleurs

Socio-émotionnel: jouer des deux côtés favorise la coopération. **Cognitive:** suggère un thème et soutient le jeu de rôle, qui stimule les langues et les compétences de communication.



Glisser

Physique: développe la conscience de l'espace & de l'équilibre. Les muscles du tronc sont entraînés lors de la descente en position verticale. **Socio-émotionnel:** l'empathie est encouragée en attendant son tour. **Cognitive:** développement de la compréhension de l'espace, de la vitesse & des distances en glissant.



Perche du pompier

Physique: la coordination est soutenue lors de la descente, ainsi que les muscles des bras / tronc. L'atterrissage renforce la densité osseuse. **Socio-émotionnel:** sentiment de prise de risque. **Cognitive:** développement de la compréhension de l'espace, de la vitesse & des distances en glissant pour descendre.



Tunnel

Physique: Les enfants rampent dans le tunnel, développant ainsi des capacités motrices telles que la coordination entre les membres du corps et la proprioception. **Socio-émotionnel:** Le respect du tour de rôle lors des croisements.



Panneau des visages

Socio-émotionnel: le caractère biface stimule le jeu en groupe et les conversations. **Cognitive:** stimule l'esprit : chacun a des sentiments différents. Développe la compréhension des symboles et des expressions faciales soulignant les émotions.

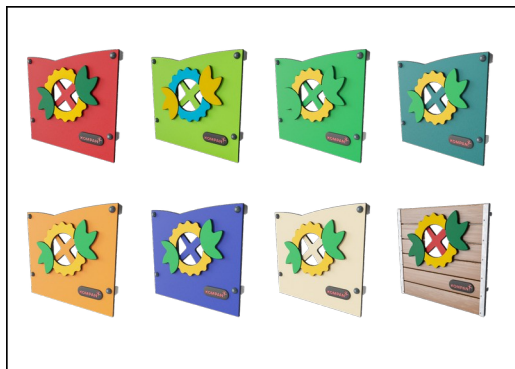


Filet à grimper

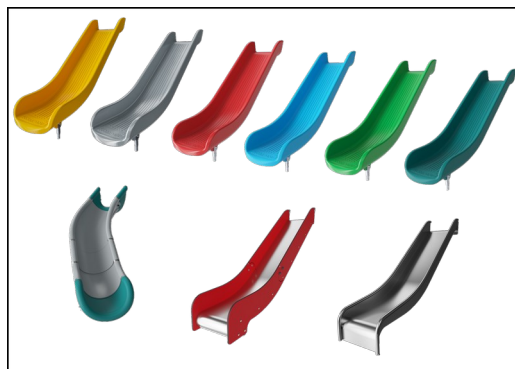
Physique: soutient la force physique et la coordination, ce qui a un impact sur la coordination des parties droite et gauche du cerveau.

Combinaison 2 tours avec un pont-tunnel

PCM201321



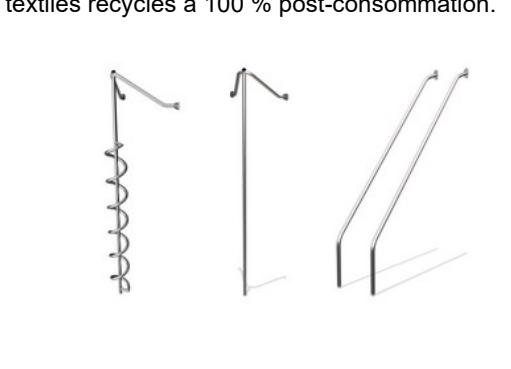
Panneaux de 19 mm EcoCore™, matériau hautement durable et respectueux de l'environnement, qui est non seulement recyclable après utilisation, mais se compose également d'un noyau fabriqué à partir de matériaux post-consommation recyclés à 100 % à partir de déchets d'emballages alimentaires. Panneaux en bois de pin imprégné et peint en brun avec profilés verticaux en acier.



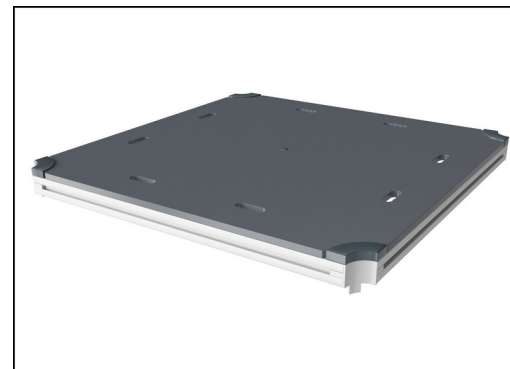
Les glissières peuvent être choisies en six couleurs et 3 matériaux différents : Glissières droites ou courbes en PE moulé d'une seule pièce. Côtés EcoCore™ combinés et acier inoxydable. Conception entièrement en acier inoxydable en une seule pièce pour des solutions plus résistantes au vandalisme.



Les poteaux principaux avec pied en acier galvanisé à chaud sont disponibles en différents matériaux : Poteaux en bois de pin imprégnés sous pression. Poteaux en acier Pré-galvanisé à l'intérieur et à l'extérieur avec finition thermolaquée. Poteaux en Aluminium sans plomb avec finition supérieure colorée anodisée. Poteaux GreenLine (conception Verte TexMade) conçus à partir de PolyÉthylène et déchets textiles recyclés à 100 % post-consommation.



Les activités ludiques sont fabriquées en acier inoxydable de haute qualité. L'acier est nettoyé par un processus de décapage total après sa fabrication pour garantir l'obtention d'une surface de glisse parfaitement propre et lisse.



Tous les ponts sont soutenus par des profilés en aluminium de conception unique, à faible teneur en carbone avec plusieurs options de fixation. Les ponts moulés de couleur grise sont constitués à 75 % de polypropylène, provenant de déchets océaniques post-consommation, avec un motif et une surface texturés antidérapants.



Les versions KOMPAN GreenLine sont conçues avec des matériaux respectueux de l'environnement ultimes avec le facteur d'émission de CO2e le plus bas possible. Poteau TexMade (textile recyclé), panneaux EcoCore™ (PolyÉthylène) de déchets océaniques recyclés à 100 % post-consommation et ponts en PolyPropylène moulé.

Référence PCM201321-0605

Installation

Hauteur de Chute Max.	118 cm
Zone de sécurité	37,1 m²
Temps total d'installation	20,0
Volume d'excavation	0,60 m³
Volume de béton	0,00 m³
Profondeur ancrage	60 cm
Poids d'expédition	663 kg
Options d'ancrage	A enterrer ✓ A cheviller ✓

Garantie

EcoCore HDPE	Garanti à vie
Poteau	10 ans
Ponts PP	10 ans
Cordes et filets	10 ans
Dispo pièces après arrêt fab.	10 ans



Données sur le développement durable

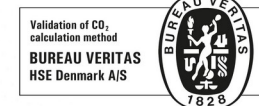
PCM201321



Cradle to Gate A1-A3	Émissions totales de CO ₂	CO ₂ e/kg	Matériaux recyclés
	kg CO ₂ e	kg CO ₂ e/kg	%
PCM201321-0651	883,37	1,57	68,76
PCM201321-0605	1.002,13	2,08	59,35

Le cadre général appliqué est la Déclaration Environnementale Produit (DEP), qui quantifie « les informations environnementales sur le cycle de vie d'un produit et permet des comparaisons entre produits remplissant la même fonction » (ISO, 2006). Cela suit la structure et applique une approche d'évaluation du cycle de vie à l'ensemble de l'étape du produit, de la matière première à la fabrication (A1-A3))

Kompan A/S
C.F. Tietgens Boulevard 32C
DK-5220 Odense SØ
Denmark



Verification of CO₂ calculation of: Play systems



Data version no. 2023-10-05

The CO₂ calculation and data are in compliance with the principles of a carbon footprint impact according to the GHG protocol (Greenhouse Gas Protocol), Scope 3, cradle to gate related to all individual components in the product category: "Play systems" represented by item no.: PCM200321-0950.

(Scope 3 emissions include emission sources in the upstream and downstream value chain).

Date: 30. October 2023 | Valid until: 30. October 2025

Verified by:

Julie Marie Vejsgaard Larsen, LCA & EPD Consultant

Verification based on report: Validation of CO₂ calculation of 9 categories of Kompan product line, version 1.0, prepared by: Bureau Veritas HSE, Denmark: Julie M. V. Larsen.

Publication date: 30. October 2023

By Bureau Veritas HSE
www.bureauveritas.dk
+45 7731 1000

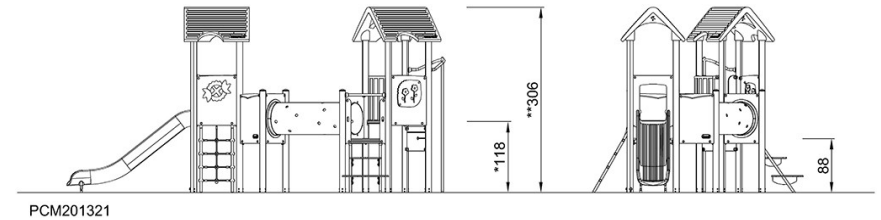
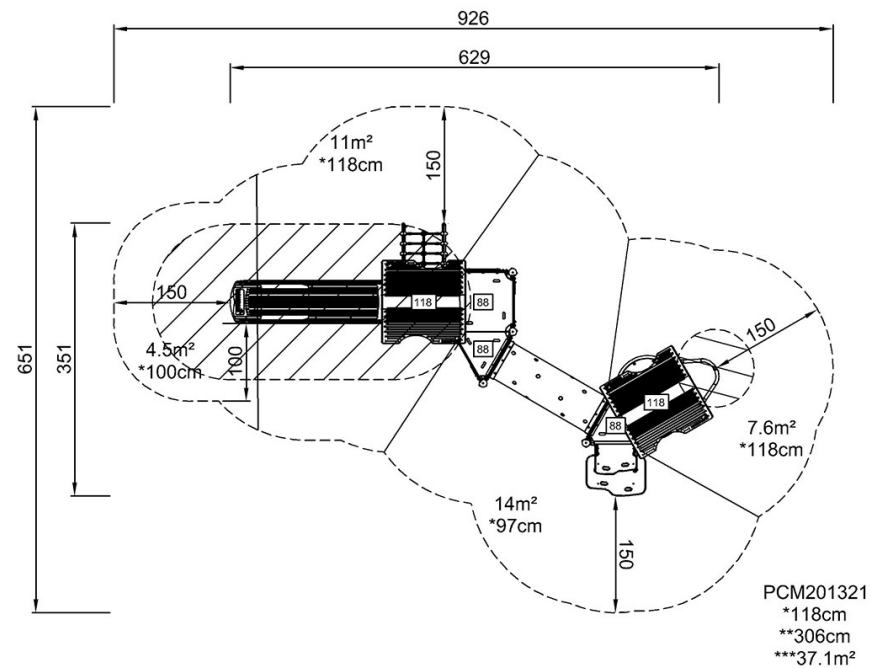


Combinaison 2 tours avec un pont-tunnel

PCM201321

* Hauteur de chute maximale | ** Hauteur totale | *** Zone de sécurité

* Hauteur de chute maximale | ** Hauteur totale



[Cliquez pour voir le rapport VUE DE DESSUS](#)

[Cliquez pour voir le rapport VUE LATÉRALE](#)