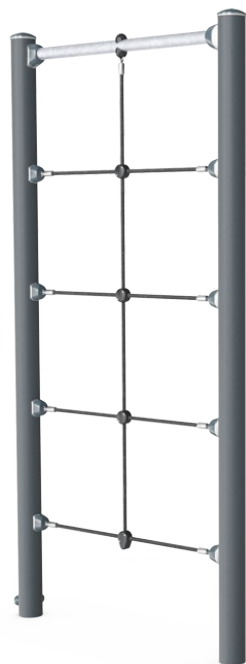


Multi Net

FPW207

KOMPANI
Let's play



Konstrukcja wspinaczkowa z podwieszonym drążkiem do podciągania, który oferuje wsparcie dla zróżnicowania poziomu trudności ćwiczeń z użyciem własnego ciężaru ciała. Multi Net doskonale sprawdza się jako narzędzie treningowe przygotowujące do wykonywania czynności wspinaczkowych w biegach z przeszkodami i biegach

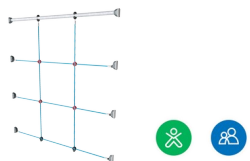
survivalowych.

Nr produktu FPW20700-0900	
Ogólne Informacje o Produkcie	
Wymiary DxSzxW	120x11x240 cm
Grupa wiekowa	8+
Max. Ilość Osób	1
Dostępne kolory	●



Multi Net

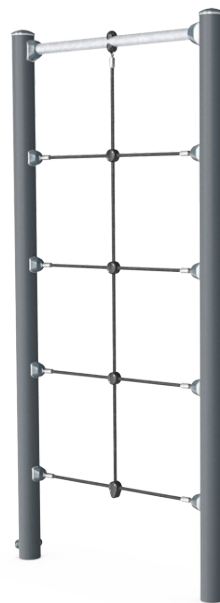
FPW207



Siatka do wspinaczki

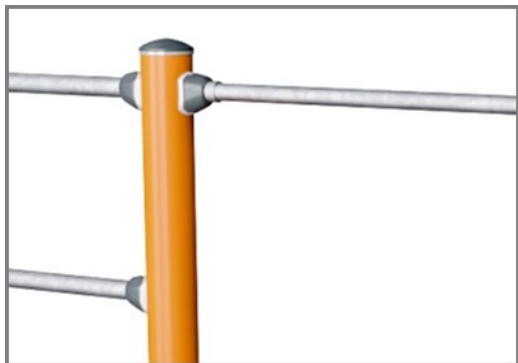
Fizyczne: dzieci rozwijają koordynację ruchową i siłę mięśni podczas wspinaczki. Duże siatki umożliwiają wspinanie się i czołganie, wspierając propriocepcję i świadomość przestrzenną.

Społeczno-Emocjonalne: duże siatki pozwalają większej liczbie dzieci siedzieć razem i rozmawiać.



Multi Net

FPW207



Słupy o średnicy $\varnothing 101.6 \times 2\text{mm}$, wykonane są ze stali węglowej uprzednio galwanizowanej i malowane proszkowo co zapewnia idealną ochronę w każdych warunkach pogodowych.



Liny ze stabilizowanych UV splotów liny PES z wewnętrznym wzmocnieniem z linki stalowej. Przędza poliestrowa wykonana jest w +95% z materiałów poużytkowych i jest indukcyjnie topiona na każdym splocie, aby uzyskać doskonałą odporność na zużycie.

Nr produktu FPW20700-0900

Informacje Dotyczące Instalacji

Max. wysokość upadku	233 cm
Strefa bezpieczeństwa	19,1 m ²
Czas instalacji	3,2
Objętość wykopu	0,35 m ³
Objętość betonu	0,19 m ³
Głębokość podstawy (standardowa)	90 cm
Waga przesyłki	80 kg
Opcje kotwiczenia	W ziemi ✓ Powierzchnia ✓

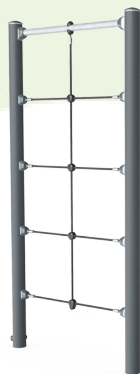
Informacje o Gwarancji

Lina Corocord	10 lat
Galw./Malowany metal	10 lat
Części Zapasowe	10 lat



Dane Dotyczące Zrównoważonego Rozwoju

FPW207



Od wydobycia surowców do opuszczenia wytwórni A1–A3

Całkowita emisja CO₂

CO₂e na kg produktu

Materiały pochodzące z recyklingu

kg CO₂e

kg CO₂e/kg

%

FPW20700-0900

91,00

2,11

69,66

Ogólne ramy stosowane dla tych czynników to Środowiskowa Deklaracja Produktu (EPD), która określa ilościowo "informacje środowiskowe dotyczące cyklu życia produktu i umożliwia porównywanie produktów spełniających tę samą funkcję" (ISO, 2006). W niniejszym dokumencie przyjęto strukturę i zastosowano podejście oceny cyklu życia w odniesieniu do całego etapu produktu, od surowców po produkcję (A1-A3).

Kompan A/S

C.F. Tietgens Boulevard 32C
DK-5220 Odense SØ
Denmark



**Verification of CO₂ calculation of:
Fitness**



Data version no. 2023-10-05

The CO₂ calculation and data are in compliance with the principles of a carbon footprint impact according to the GHG protocol (Greenhouse Gas Protocol), Scope 3, cradle to gate related to all individual components in the product category: "Fitness" represented by item no.: FAZ10100-0900.

(Scope 3 emissions include emission sources in the upstream and downstream value chain).

Date: 30. October 2023 | Valid until: 30. October 2025

Verified by:

Julie Marie Vejsgaard Larsen, LCA & EPD Consultant

Verification based on report: Validation of CO₂ calculation of 9 categories of Kompan product line, version 1.0, prepared by: Bureau Veritas HSE, Denmark: Julie M. V. Larsen.

Publication date: 30. October 2023

By Bureau Veritas HSE
www.bureauveritas.dk
+45 7731 1000

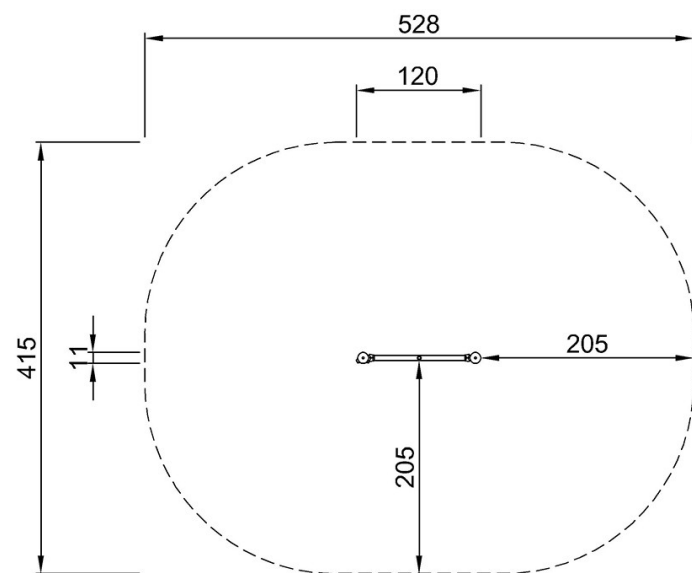


Multi Net

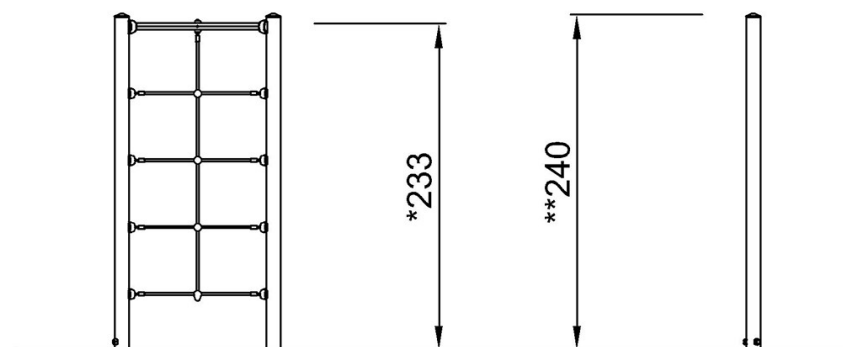
FPW207

* Max Wys. Upadku | ** Wysokość | *** Strefa Bezpieczeństwa

* Max Wys. Upadku | ** Max Wysokość



FPW20700
*233cm
**240cm
***19.1m²



FPW20700

[Kliknij, aby zobaczyć RZUT Z GÓRY](#)

[Kliknij, aby zobaczyć RZUT BOCZNY](#)