

# Käsipyörä

FSW24001

**KOMPANI**



Tuotenumero FSW24001-0001	
<b>Tuotetiedot</b>	
Mitat PxLxK	82x55x115 cm
Ikäryhmä	13+
Kapasiteetti	1
Värvaihtoehdot	

Käsipyörässä on istuin ja mukautuva tila, joten sitä voi käyttää istuen, seisten tai pyörätuolista käsin. Näin käsipyörä sopii kaiken tasoisille ja kykyisille kuntoilijoille. Laitteen säädettävä vastus, joka saadaan vauhtipyörässä olevasta magneettijarrusta, tarjoaa tasaisen pyöräilykokemuksen, mikä on tärkeää käsien lihasten harjoittelun kannalta. Käyttäjät voivat

valita vaivattomasti 10 vastustasoa kääntämällä kahvaa, mikä mahdollistaa erilaisia harjoituksia kevyistä harjoituksista korkeaintensiteettiseen intervalliharjoitteluun.



# Käsipyörä

FSW24001

**KOMPANI**



Laitteen toimivuuden varmistamiseksi oranssin väriset pääpylväät on valmistettu  $\varnothing 101,6 \times 3$  mm s235-teräspylväistä, jotka on kuumasinkitty ja pulverimaalattu.



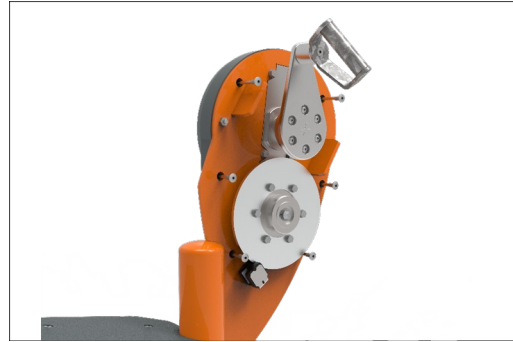
Käsipyörä sopii 3 harjoitusasentoon: seisoon, pyörätuolissa istuen tai istuimella istuen. Kahvojen halkaisija on  $\varnothing 36$  mm ja ne on sijoitettu 30 asteen kulmaan.



Magneettisessa vastusjärjestelmässä on 10 vastusta, se on täysin peitetty ja sitä voidaan säätää pyörivällä kahvalla. Kahvaa käännetään valittaessa eri vastuksen määrää.



Vastusyksikkö ja kaikki mekaaniset osat on piilotettu täysin suljettuun koteloon, joka on valmistettu UV-stabiloidusta polykarbonaatista (PC). Näin ollen osien väleihin jääminen ei ole mahdollista, mikä tekee siitä erittäin turvallisen käyttää ja suojaa sääolosuhteilta.



Laitteessa on painotettu vauhtipyörä, joka varmistaa, että liike pysyy tasaisena ja mukavana käytön aikana.



Istuin on tehty Ekogrip®-paneelista, jossa on 15 millimetrin paksuinen polyeteenipohja, jonka päällä on 3 millimetrin paksuinen pehmeä luistamaton kumipäällyste.

Tuotenumero FSW24001-0001

## Asennustiedot

Putoamiskorkeus enintään	60 cm
Turva-alue	11,6 m <sup>2</sup>
Asennusaika	2,1 tuntia
Kaivanto	0,00 m <sup>3</sup>
Betonivalu	0,00 m <sup>3</sup>
Perustuksen syvyys (vakio)	0 cm
Lähteyksen paino	106 kg
Ankkurointivaihtoehdot	Pinta-as. ✓ Syväper. ✓

## Takuutiedot

Teräsrunko	10 vuotta
Kädensija	10 vuotta
Liikuteltavat osat	2 vuotta
Polykarbonaatti PC-paneeli	10 vuotta
Takuuseen kuuluvat varaosat	10 vuotta

**EN**  
**16630**  
compliant

# Kestävän kehityksen data

FSW24001

KOMPAN®



Tuotevaihe A1–A3	Hiilidioksidipäästöt yhteensä	Hiilidioksidipäästöt kiloa kohden	Kierrätysmateriaalit
	kg CO <sub>2</sub> e	kg CO <sub>2</sub> e/kg	%
FSW24001-0001	391,35	7,03	39,16

Näihin tekijöihin sovellettavana yleiskehystenä käytetään Environmental Product Declaration -ympäristötuoteselostetta (EPD), jossa määritetään "ympäristötiedot tuotteen elinkaaren ajalta ja joka mahdollistaa samaan tehtävään tarkoitettujen tuotteiden keskinäisen vertailun" (ISO, 2006). Tämä seuraa elinkaariarviointimenetelmän (Life Cycle Assessment, LCA) rakennetta ja soveltaa sitä koko tuotevaiheeseen raaka-aineen hankinnasta tuotteen valmistukseen (A1–A3).



## Independent review certificate

Kompan A/S  
C. F. Tietgens Blvd. 32C, 5220 Odense SØ

Bureau Veritas hereby attests that the CO<sub>2</sub>e-calculations (covering materials, processing, waste and transport) done by Kompan for "Fitness", meet the requirements set by the listed standard.

Kompan A/S uses a selection of EPDs and emission factors from the Life Cycle Assessment database EcoInvent 3.11. These values are reported as kg CO<sub>2</sub>e, with all other impact categories excluded in line with the scope of ISO 14067:2018. The emission factors cover, material use, manufacturing processes, transport to Kompan, and electricity used during manufacturing. The presented emissions fall under GHG Protocol scope 3 emissions. Scope 1 and 2 are not presented. Scope 3 emissions include emission sources in the upstream value chain of a company, downstream emissions are excluded in this analysis.

Method: ISO 14067:2018 using GHG protocol guidance documents, reported as kg CO<sub>2</sub>e.

### Object

The verification has been done on the one pager "FAZ10100-0900" version: 27-10-2025. The supporting documentation "KOMPAN data\_updated emissions factors\_2025\_V2" and "Emissions factors, EPD's and ecoinvent 3.11\_2025" was also reviewed and approved.

### Declaration

The review has been completed as a critical review with a limited assurance. I hereby confirm that nothing has come to the reviewer's attention which would lead to conclude that the study does not give an accurate depiction or isn't completed following method of the CO<sub>2</sub>e calculation, the requirements of ISO 14067:2018, and 14071:2024, in the above referenced documentation.

**Note:** This verification only covers calculation elements according to method described in ISO 14067:2018 and may not be seen as a Life Cycle Assessment according to ISO 14067:2018.

**Ref.:** Kompan\_Verification report 2025, 28-10-2025

**Date of certificate:** 29-10-2025

**Expire date:** 29-10-2027

**Verified by:** Julie Marie Vejsgaard Larsen, Environmental Auditor

**Signature:**

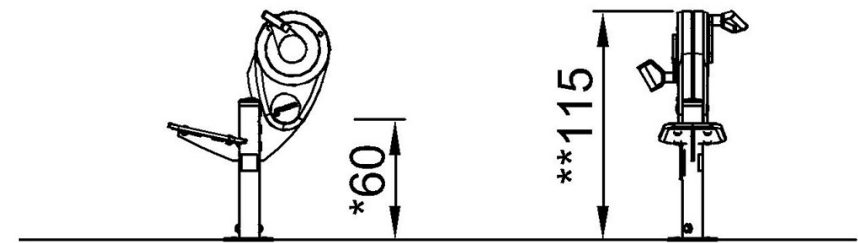
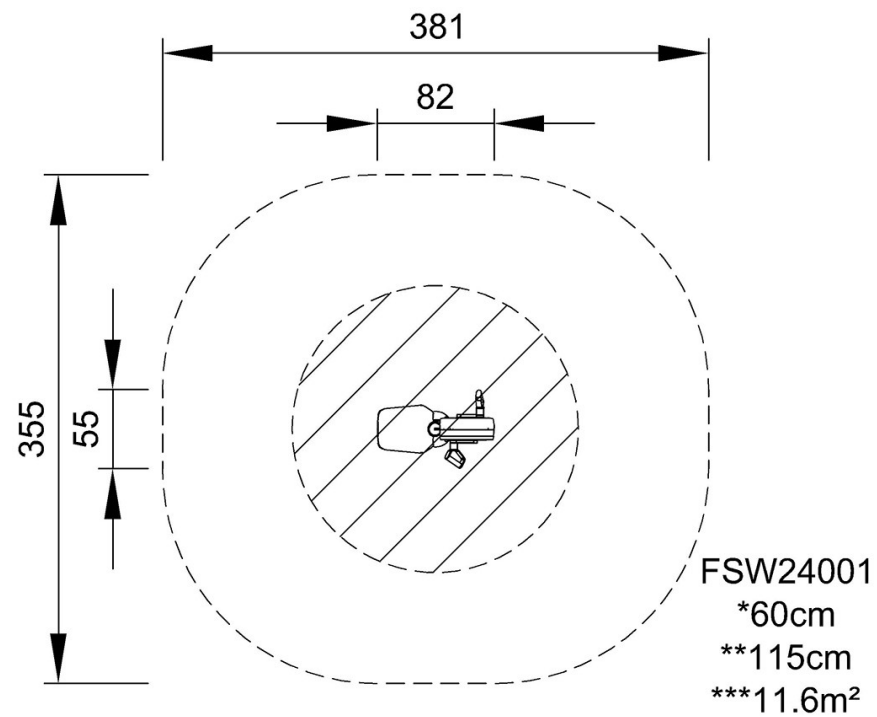
# Käsipyörä

FSW24001

KOMPANI®

Putoamiskorkeus enint. | Kokonaiskorkeus | Turva-alue

Putoamiskorkeus enint. | Kokonaiskorkeus



FSW24001

[Klikkaa nähdäksesi NÄKYMÄ YLHÄÄLTÄ](#)

[Klikkaa nähdäksesi NÄKYMÄ SIVULTA](#)