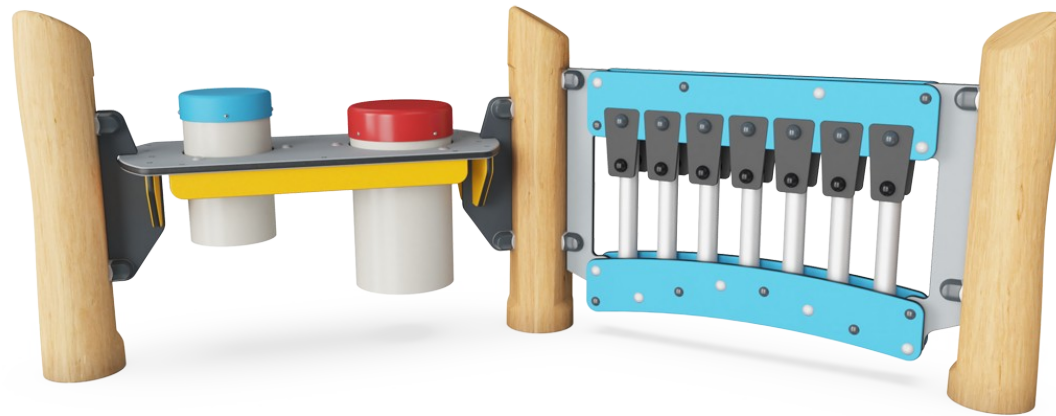


# Play Panel 2 - Music

NRO613

**KOMPAN**  
Let's play



产品编号 NRO613-1001

## 产品信息概览

长宽高尺寸	209x97x83 cm
适用年龄段	1+
容纳人数	6
颜色选择	



Music Play Panel 2 以其丰富多彩的节奏、声音和音调组合深深吸引着孩子们。无论是和朋友老师或是自己，孩子们都会一次又一次地回来继续进行创造性游戏。音乐管道通过音调的变化引起感官上的变化。孩子们可以训练手眼协调能力，这对控制动作和书写等至关重要。可以敲打黑色橡胶挡板，也可以拍打管子，创造出各种曲调。这不仅能训练逻辑思维和创造性思维，还能促进

合作和社交游戏。打击乐面板对儿童来说是一个巨大的游戏吸引力，自己敲鼓或者和朋友一起敲鼓，鼓的周围总会聚集许多孩子围观。这就鼓励了击鼓节奏和唱歌时的社交互动和共同创造。当孩子们一起或单独创造规则和节奏时，它还能激发认知和创造力。



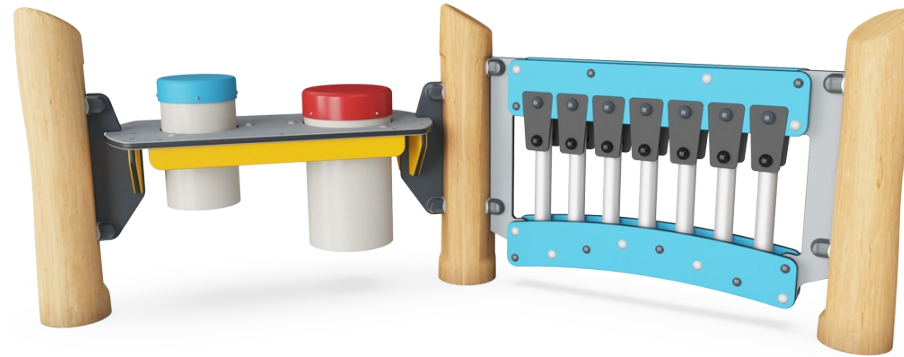
# Play Panel 2 - Music

NRO613



## Music tubes

**社交情感**：invite social interaction and co-creation for more children, on both sides. **认知能力**：understanding of cause and effect when striking tubes. **创造力**：创造不同的强度和色彩，激发创造力。



## Two sides

**社交情感**：邀请合作与交流。低矮的高度和透明的面板使双方之间的互动成为可能。



## Rubber flaps

**社交情感**：两排面板邀请孩子们之间进行合作与共同创作。 **认知能力**：cause and effect understanding when discovering sound from flaps hitting tubes.



## Tonality

**认知能力**：将音调组合成歌曲时可以激发孩子们的创造性思维。 **创造力**：创作新的音调激发了孩子们的创造力。

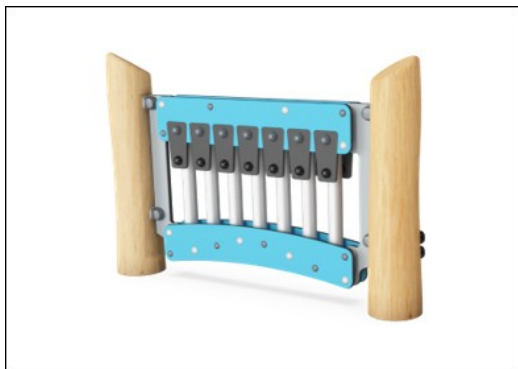


## Drums

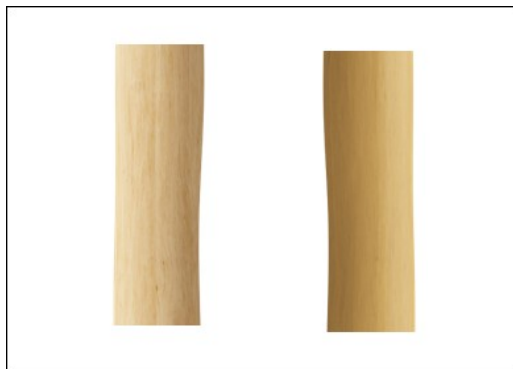
**社交情感**：合作与共同创作、平行游戏与小组游戏。 **认知能力**：在创造声音时理解因果关系，支持对读前技能至关重要的节奏感。 **创造力**：用声音创造并留下印记。

# Play Panel 2 - Music

NRO613



KOMPAN 的所有有机刺槐产品均由 刺槐木材制成，来自欧洲的可持续环保木材。可根据要求提供 FSC® Certified (FSC® C004450)



刺槐木可以作为未经处理的原木供应，也可以涂有棕色透明颜料，保持木材的金色木色。



所有产品都有多个基础选项：带钢基础和膨胀螺栓的地表安装。木制结构入地安装或钢材入地安装结构。

产品编号 NRO613-1001

## 安装信息

最大跌落高度	0 cm
安全面积	14.9 m <sup>2</sup>
安装总时长	4.8
开挖量	0.38 m <sup>3</sup>
混凝土使用量	0.00 m <sup>3</sup>
标准入地深度	100 cm
运输重量	168 kg
固定选项	入地 ✓ 地表 ✓

## 质保信息

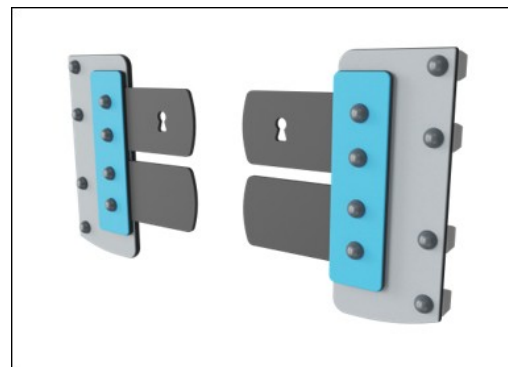
EcoCore HDPE	终身质保
镀锌钢结构	终身质保
活动部件	2 年
Robinia 木材	15 年
承保零部件	10 年



19 毫米 EcoCore™ 面板。EcoCore™ 是一种高度耐用、环保的材料，不仅在使用后可回收利用，而且还包含由 100 % 食品包装可循环材料制成的芯。



木琴音乐面板由 19mm EcoCore™ 的 HDPE 材料组成。管道由压铸铝制成，专门用于户外环境。打击乐器面板由 2 个康加鼓和 PP 管组成，顶部为彩色 ABS。

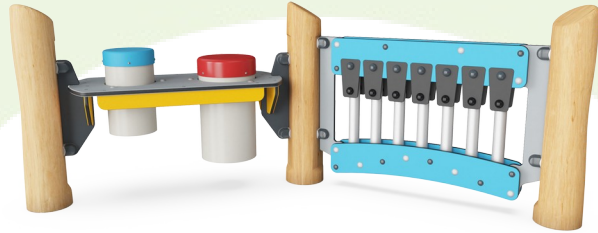


软膜是由输送带质量的耐摩擦橡胶材料构成。品质优良，抗紫外线能力强。嵌入式是由编织聚酯制成的四层装甲。装甲和两个表面层的总厚度为 9 毫米。



# Sustainability Data

NRO613



从原材料到成品

CO<sub>2</sub> 排放总量

CO<sub>2</sub> 排放量 / 千克

回收的原料

kg CO<sub>2</sub>e

kg CO<sub>2</sub>e/kg

%

NRO613-1001

89.96

0.72

15.58

这些因素采用的总体框架为环保产品声明 (EPD), 该声明可量化“产品生命周期的环保信息, 并对相同功能的产品进行对比” (ISO, 2006)。在遵循该框架的同时, 对从原材料到制造的整个产品阶段 (A1-A3) 应用生命周期评估法。

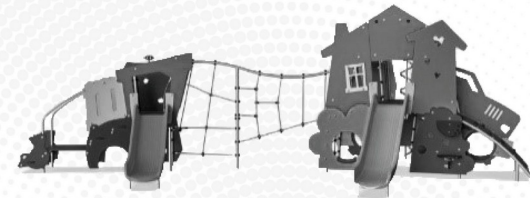
**Kompan A/S**

C.F. Tietgens Boulevard 32C  
DK-5220 Odense SØ  
Denmark

Validation of CO<sub>2</sub> calculation method  
**BUREAU VERITAS**  
HSE Denmark A/S



Verification of CO<sub>2</sub> calculation of:  
Themed play systems



Data version no. 2023-10-05

The CO<sub>2</sub> calculation and data are in compliance with the principles of a carbon footprint impact according to the GHG protocol (Greenhouse Gas Protocol), Scope 3, cradle to gate related to all individual components in the product category: "Themed play systems" represented by item no.: MSC641100-3717P.

(Scope 3 emissions include emission sources in the upstream and downstream value chain).

**Date: 30. October 2023 | Valid until: 30. October 2025**

Verified by:

Julie Marie Vejsgaard Larsen, LCA & EPD Consultant

Verification based on report: Validation of CO<sub>2</sub> calculation of 9 categories of Kompan product line, version 1.0, prepared by: Bureau Veritas HSE, Denmark: Julie M. V. Larsen.

**Publication date: 30. October 2023**

By Bureau Veritas HSE  
www.bureauveritas.dk  
+45 7731 1000

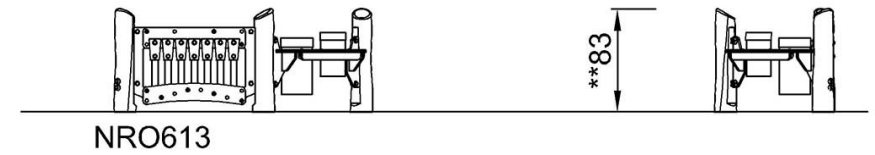
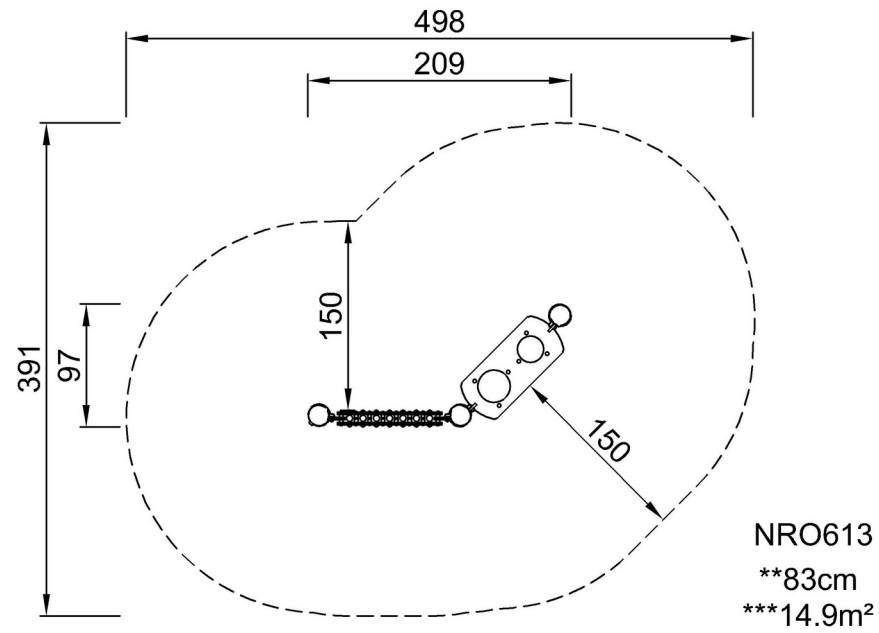


# Play Panel 2 - Music

NRO613

最大跌落高度 | 总高度 | 安全区域

最大跌落高度 | 总高度



[点击查看俯视图](#)

[点击查看侧面图](#)