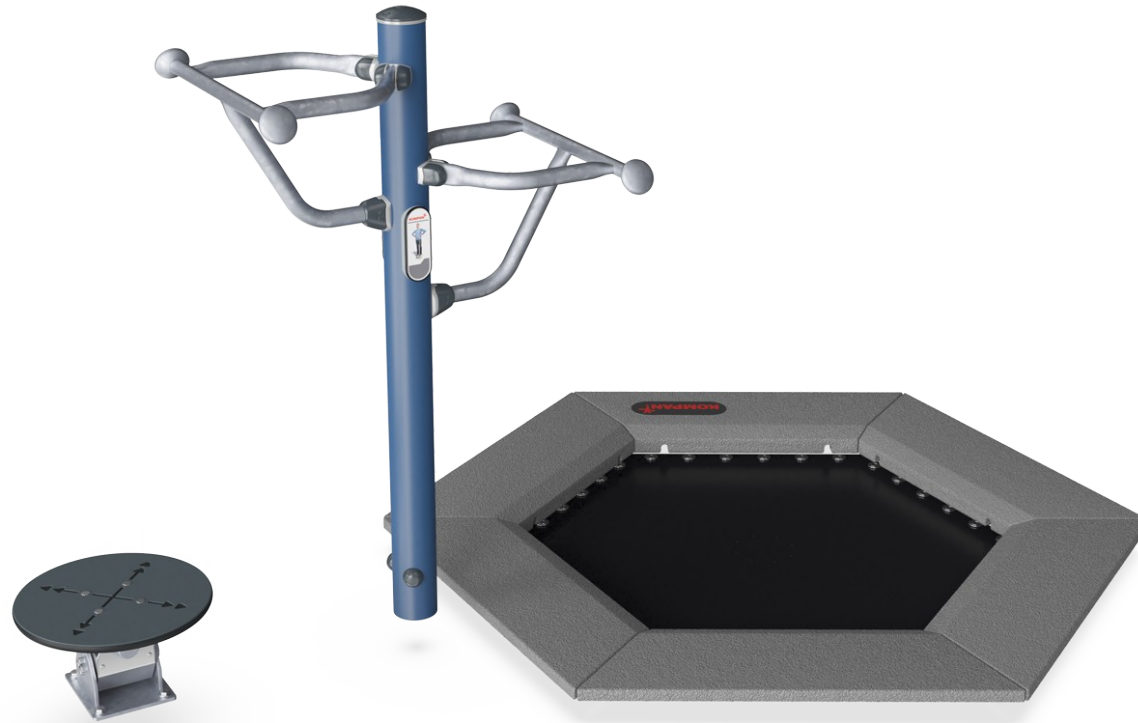


Fitness Jumper - Wobble

FSW234

KOMPAN
Let's play



Item nummer FSW23400-0902

Algemene Product Informatie

Afmetingen LxBxH 192x272x140 cm

Leeftijdsgroep 13+

Speelcapaciteit 2

Kleuropties



Meer op KOMPAN Fit app



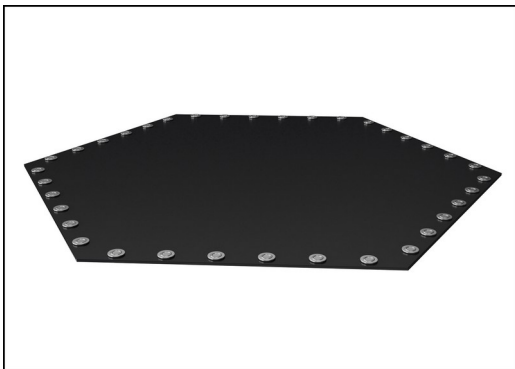
"De dubbele Fitness Jumper van KOMPAN zijn ontworpen voor plezier, plezier en nog eens plezier en ze werken echt voor iedereen. Wanneer je traint op een KOMPAN Fitness Jumper profiteer je van een intensieve cardiovasculaire workout, train je je evenwicht en verbeter je je botdichtheid. De Fitness Jumper vormt een uitdaging voor zowel

ervaren trampolinespringers als de gemiddelde fitnessliefhebber. De handvatten bieden ondersteuning voor beginners en voegt de mogelijkheid toe om extra intensieve krachtseries uit te voeren met hogere sprongen. Door dezelfde staander te delen met de Wobble hebben we één trainingsstation gecreëerd dat zeer geschikt is

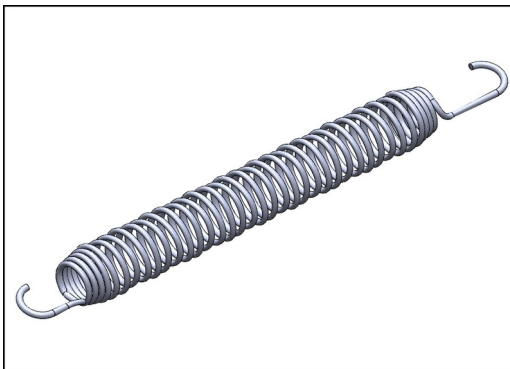
om de stabiliteit van de enkels en knieën te verbeteren. "

Fitness Jumper - Wobble

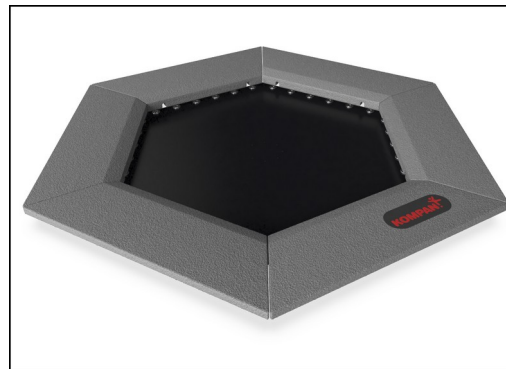
FSW234



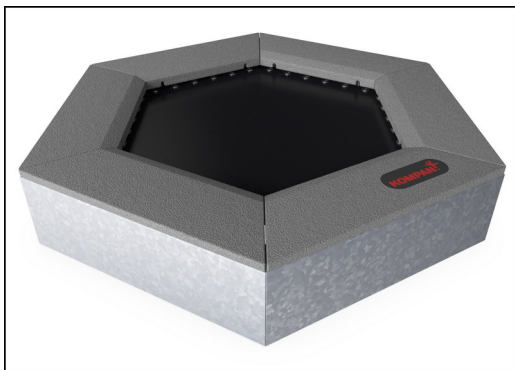
De Jumpermembranen zijn gemaakt van 6,0 mm dik EP Ethyleen-Propyleen transportband met polyester polyamide stoffen karkas. Veerbevestigingen zijn versterkt met stalen bussen en ringen aan beide zijden. Het membraan is ozonbestendig en voorzien van 5 in het midden geplaatste waterafvoergaten.



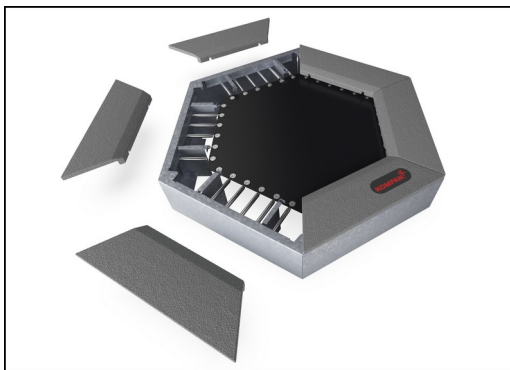
All 36 springs are made of stainless steel to ensure durability and excellent corrosion resistance. The steel wire is 3,2 mm thick and the last five windings are cone shaped to ensure long lifetime of the jumper.



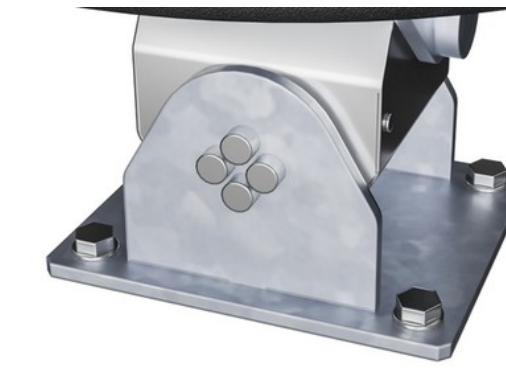
De tegels zijn gegoten in grijs gegraneerd gerecycled rubber (SBR/NR), het KOMPAN-logo is gemaakt van EPDM Ethyleen Propyleen Diene Monomeer. Binnen elk van de rubbertegels bevindt zich een thermisch verzinkte staalplaat met een dikte van 3 mm.



Alle stalen onderdelen zijn vervaardigd uit koolstofstaal S235 in een dikte van 3 mm. Zijpanelen, steunwanden voor bovenframe, platen gebogen met SBR en vlakke platen voor in-situ verharding zijn thermisch verzinkt.



Uniek is dat de SBR-tegels kunnen worden verwijderd voor reiniging en serviceonderhoud. Door het losdraaien van zes schroeven kan de SBR-tegel worden opgetild om toegang te krijgen tot de springveren (zie instructie op KOMPAN Master).



Het dubbele ROSTA-element is gemaakt van gietijzer en is thermisch verzinkt voordat het wordt gelakt. Dit zorgt ervoor dat het ROSTA element een onderhoudsvrije, elastische verbinding is die in beweging kan worden gebracht met een bereik van 250 in elke richting. Beide elementen hebben een verschillende stijfheid, verschil is 45%.

Item nummer FSW23400-0902

Installatie informatie

| | |
|------------------------|-------------|
| Max. valhoogte | 100 cm |
| Veiligheidszone | 17,5 m² |
| Totale installatietijd | 5,6 |
| Graafwerk (vol.) | 1,24 m³ |
| Benodigd beton | 1,06 m³ |
| Verankeringsdiepte | 90 cm |
| Verzendingsgewicht | 440 kg |
| Verankeringsopties | In-ground ✓ |

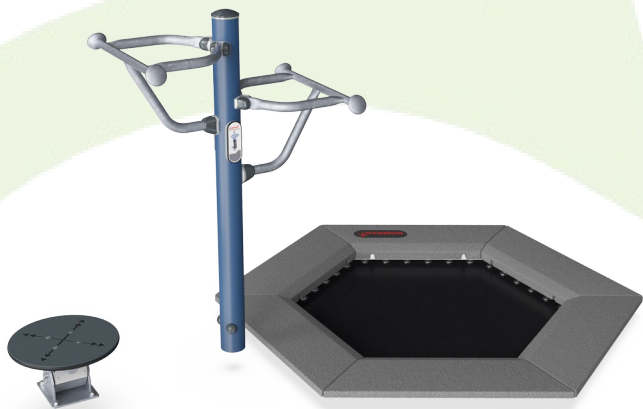
Garantie informatie

| | |
|---------------------------------|---------|
| Jumper veren | 2 jaar |
| Springbedmateriaal | 2 jaar |
| Staander | 10 jaar |
| ROSTA Element | 2 jaar |
| Gegarandeerde reserveonderdelen | 10 jaar |



Sustainability Data

FSW234



| Cradle to Gate A1-A3 | Total CO ₂ emission | CO ₂ e/kg | Recycled materials |
|----------------------|--------------------------------|-------------------------|--------------------|
| | kg CO ₂ e | kg CO ₂ e/kg | % |
| FSW23400-0902 | 531,63 | 2,22 | 58,13 |

The overall framework applied for these factors is the Environmental Product Declaration (EPD), which quantifies "environmental information on the life cycle of a product and enable comparisons between products fulfilling the same function" (ISO, 2006). This follows the structure and applies a Life-Cycle Assessment approach to the entire Product stage from raw material through manufacturing (A1-A3))

Kompan A/S
C.F. Tietgens Boulevard 32C
DK-5220 Odense SØ
Denmark



Verification of CO₂ calculation of: Fitness



Data version no. 2023-10-05

The CO₂ calculation and data are in compliance with the principles of a carbon footprint impact according to the GHG protocol (Greenhouse Gas Protocol), Scope 3, cradle to gate related to all individual components in the product category: "Fitness" represented by item no.: FAZ10100-0900.

(Scope 3 emissions include emission sources in the upstream and downstream value chain).

Date: 30. October 2023 | Valid until: 30. October 2025
Verified by:

Julie Marie Vejsgaard Larsen, LCA & EPD Consultant

Verification based on report: Validation of CO₂ calculation of 9 categories of Kompan product line, version 1.0, prepared by: Bureau Veritas HSE, Denmark: Julie M. V. Larsen.

Publication date: 30. October 2023

By Bureau Veritas HSE
www.bureauveritas.dk
+45 7731 1000

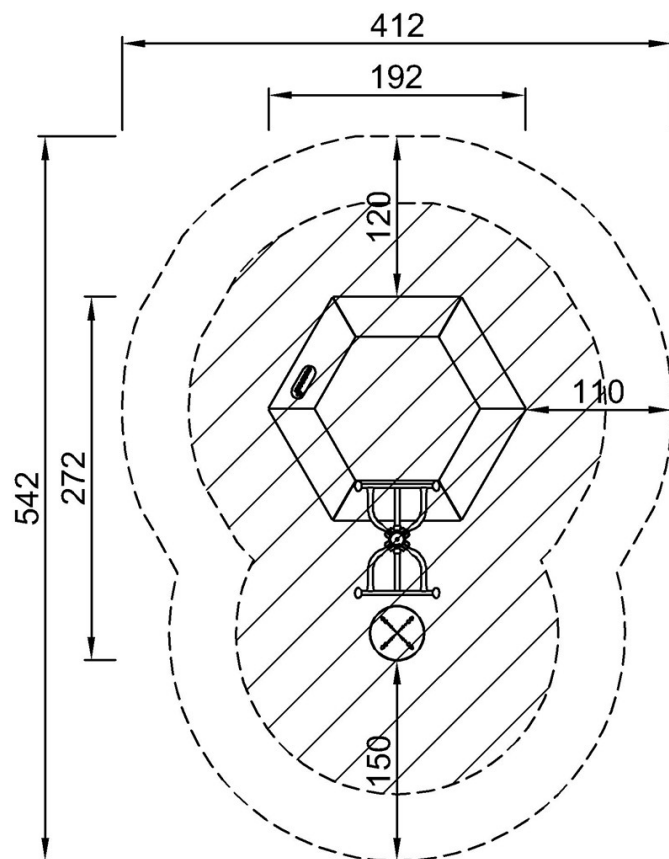


Fitness Jumper - Wobble

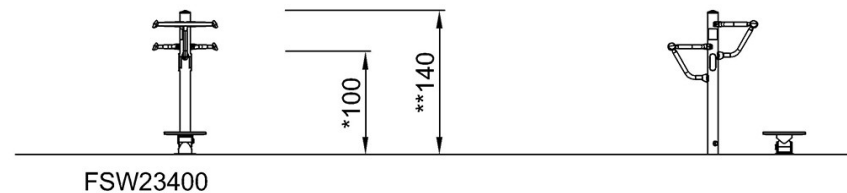
FSW234

Max. valhoogte | Totale Hoogte | Veiligheidszone

Max. valhoogte | Totale Hoogte



FSW23400
*100cm
**140cm
***17.5m²



[Bekijk BOVENAANZICHT](#)

[Bekijk ZIJAANZICHT](#)