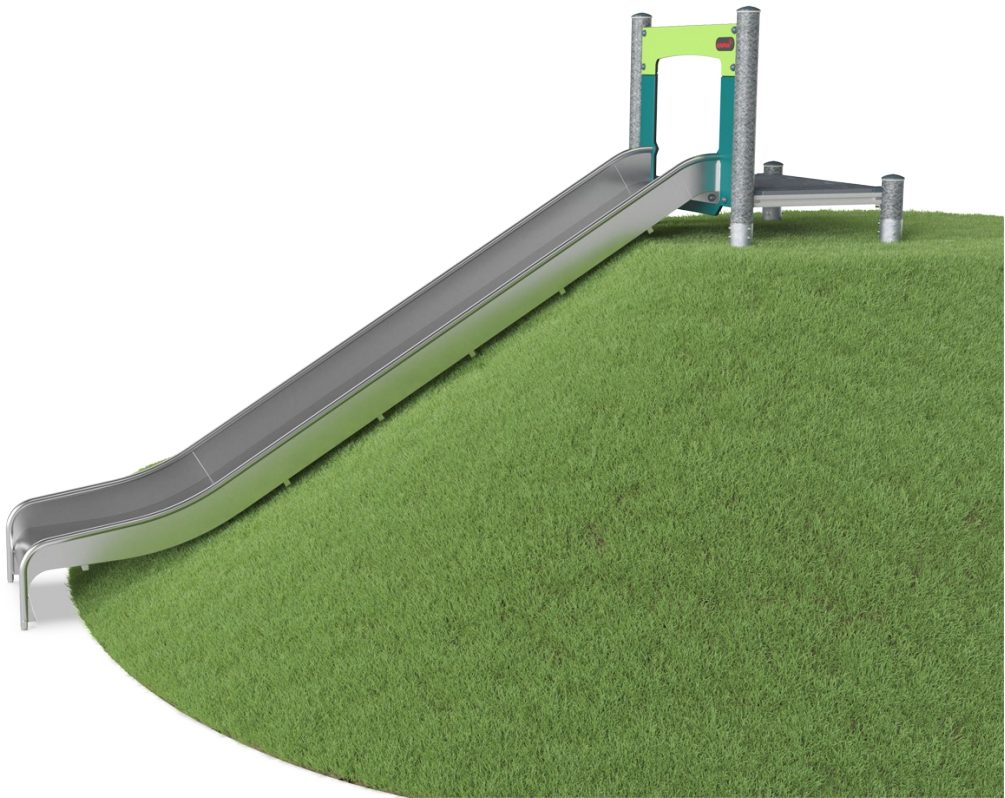


Embankment Slide, wide

PCM110221



产品编号 PCM110221-0951

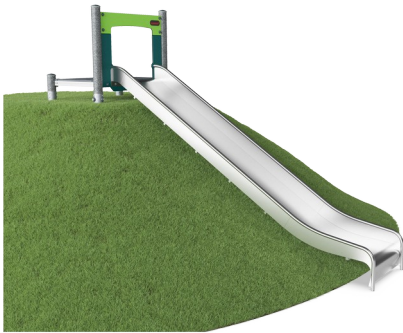
产品信息概览

长宽高尺寸	403x121x110 cm
适用年龄段	3+
容纳人数	3
颜色选择	



滑梯是孩子们最喜欢的游乐场活动，它以惊险刺激的方式吸引着孩子们积极主动地玩耍。堤坝滑梯的入口位于地面，滑道顺着地形快速滑动，特别刺激，而且易于到达地面。宽大的滑梯可以增加容量和社交游戏。孩子们在滑行时可以训练核心肌肉，在滑下时身体坐直，这可以避免背部和颈部疼痛 -- 由于久坐不动的生活方式，儿童的背部和颈部疼痛问题日益严重。滑动还能训练孩子

的平衡感和空间感。这些技能对于安全地融入世界非常重要，也是所有运动技能的基础。发展这些技能有助于增强儿童的身体自信。孩子们热衷于反复玩耍堤坝滑梯，进一步增加了他们的运动量。



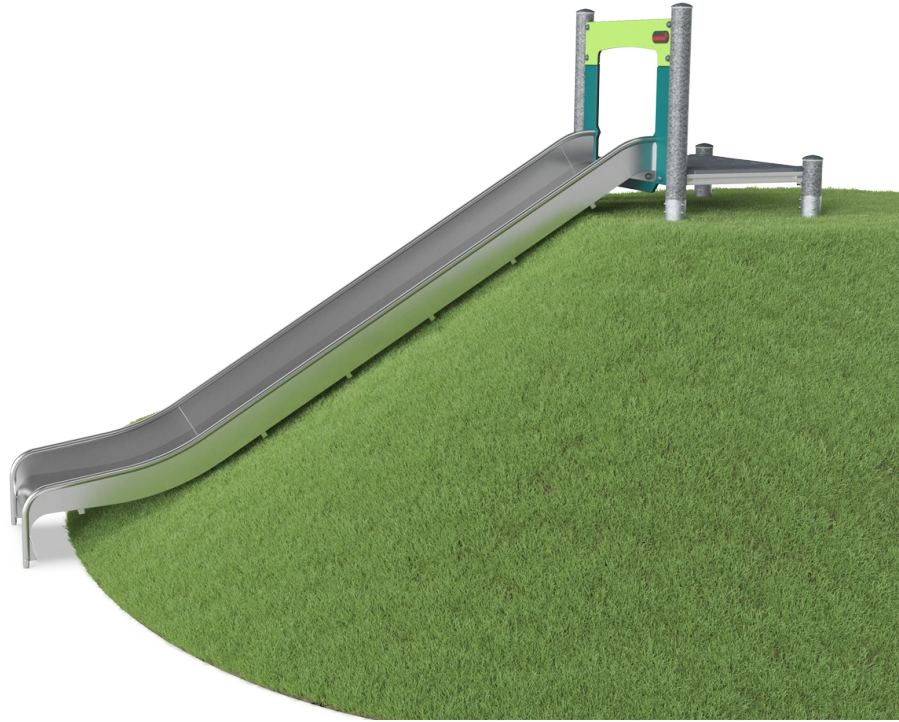
Embankment Slide, wide

PCM110221



Wide slide

身体素质：玩滑梯可以培养空间感和平衡感。此外，在直立向下坐时，核心肌肉也能得到锻炼。**社交情感：**鼓励社交游戏，支持亲子之间互动和同伴游戏。**认知能力：**幼儿在快速滑下时可训练对空间、速度和距离的理解。

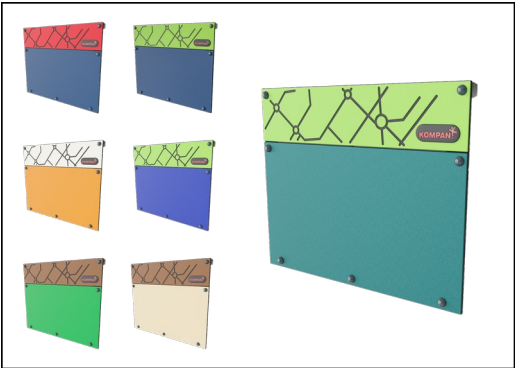


Embankment Slide, wide

PCM110221



滑梯可以选择不同的材料和颜色：黄色或灰色的直型或弧形一体式 PE 滑梯。EcoCore™ 组合侧面和不锈钢材质。一体式设计的全不锈钢滑梯，提供更多的防破坏解决方案。

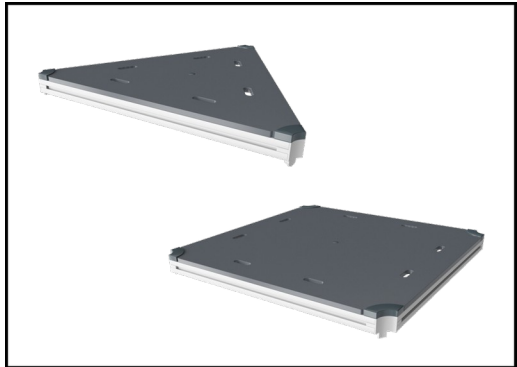


19 毫米 EcoCore™ 面板。EcoCore™ 是一种高度耐用、环保的材料，不仅在使用后可回收利用，而且还包含由 100 % 食品包装可循环材料制成的芯。



Main posts with hot dip galvanized steel footing are available in different materials: Pressure impregnated pine wood posts. Pre-galvanized inside and outside with powder coated top finish steel posts. Lead free aluminum with color anodized top finish. Greenline TexMade posts of 95% post-consumer recycled PE and textile waste.

产品编号 PCM110221-0951	
安装信息	
最大跌落高度	100 cm
安全面积	23.7 m²
安装总时长	6.2
开挖量	0.16 m³
混凝土使用量	0.00 m³
标准入地深度	90 cm
运输重量	223 kg
固定选项	入地 ✓ 地表 ✓
质保信息	
EcoCore HDPE	终身质保
PE 滑梯	10 年
立柱	10 年
PP 板	10 年
承保零部件	10 年



所有平台底板均由独特设计的低碳铝型材支撑，并具有多种加配选择。灰色模制平台底板由 75% 消费后的海洋可循环 PP 材料制成，具有防滑图案和表面纹理。



KOMPAN 环保系列产品采用终极环保材料设计，具有最低可能性的二氧化碳排放当量系数。TexMade 立柱，100% 消费后的海洋可循环材料制成的 EcoCore™ 面板和模制 PP 平台底板。



Sustainability Data

PCM110221



从原材料到成品	CO ₂ 排放总量	CO ₂ 排放量 / 千克	回收的原料
	kg CO ₂ e	kg CO ₂ e/kg	%
PCM110221-0951	388.70	2.62	66.08
PCM110221-0902	408.37	2.91	61.77

这些因素采用的总体框架为环保产品声明 (EPD)，该声明可量化“产品生命周期的环保信息，并对相同功能的产品进行对比” (ISO, 2006)。在遵循该框架的同时，对从原材料到制造的整个产品阶段 (A1-A3) 应用生命周期评估法。



Kompan A/S
C.F. Tietgens Boulevard 32C
DK-5220 Odense SØ
Denmark



Verification of CO₂ calculation of: Play systems



Data version no. 2023-10-05

The CO₂ calculation and data are in compliance with the principles of a carbon footprint impact according to the GHG protocol (Greenhouse Gas Protocol), Scope 3, cradle to gate related to all individual components in the product category: "Play systems" represented by item no.: PCM200321-0950.

(Scope 3 emissions include emission sources in the upstream and downstream value chain).

Date: 30. October 2023 | Valid until: 30. October 2025
Verified by:

Julie Marie Vejsgaard Larsen, LCA & EPD Consultant

Verification based on report: Validation of CO₂ calculation of 9 categories of Kompan product line, version 1.0, prepared by: Bureau Veritas HSE, Denmark: Julie M. V. Larsen.

Publication date: 30. October 2023

By Bureau Veritas HSE
www.bureauveritas.dk
+45 7731 1000

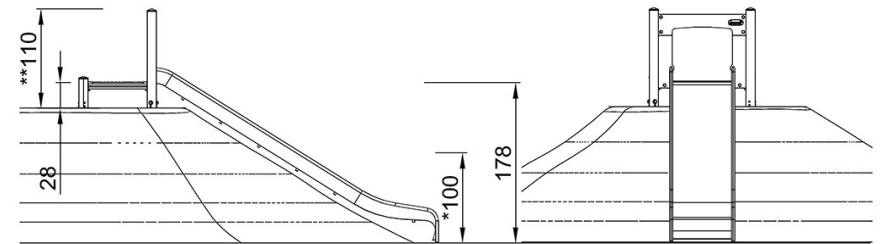
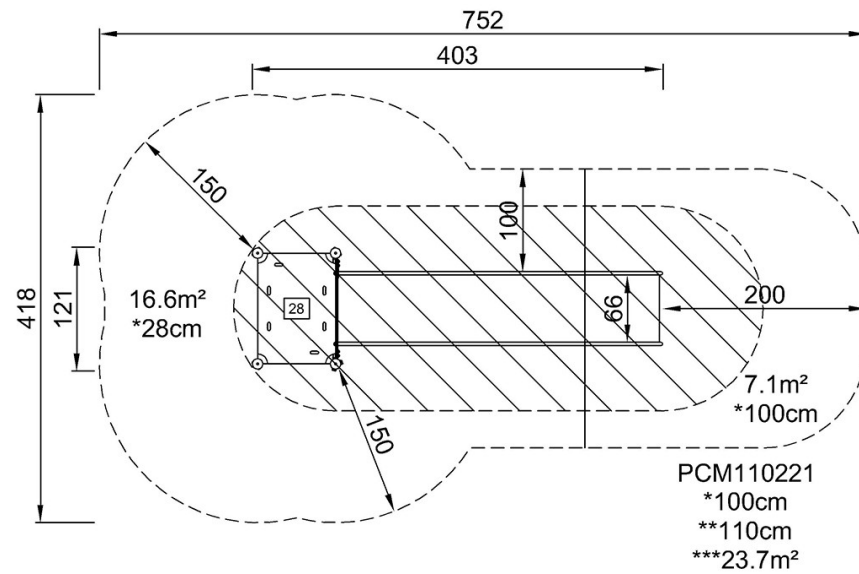


Embankment Slide, wide

PCM110221

最大跌落高度 | 总高度 | 安全区域

最大跌落高度 | 总高度



[点击查看俯视图](#)

[点击查看侧面图](#)