

# Toupie Valseuse

ELE500007






La toupie valseuse représente un véritable défi pour les écoliers, associant d'un même mouvement la rotation et la bascule. Si tourner peut paraître ambitieux, en comparaison, la double rotation peut s'avérer radicalement différente. Sur la surface, l'utilisateur saisit le mouvement habituel, mais bientôt il doit apprendre à faire face à un effet inattendu de

double rotation. Les enfants doivent apprendre à accepter les mouvements et tenter de les suivre.

Référence ELE500007-3717E

## Informations générales

Dimensions LxPxH	49x48x44 cm
Age minimum	4+
Capacité idéale (utilisateurs)	1
Options de couleurs	  



# Toupie Valseuse

ELE500007



La plaque de base inférieure est en EcoCore™ de 19 mm. EcoCore™ est un matériau très durable et respectueux de l'environnement, qui est non seulement recyclable après utilisation, mais se compose également d'un noyau fabriqué à partir de matériau 100% recyclé.



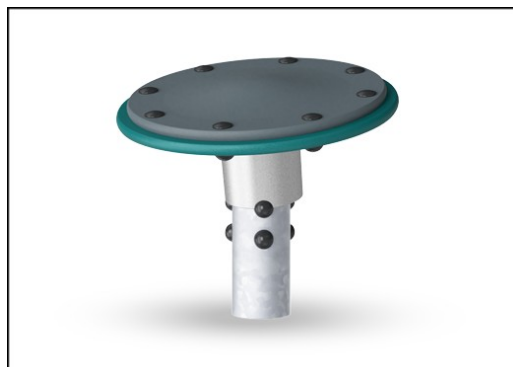
La plaque supérieure est constituée d'un panneau Ekogrip® composé d'une base en PE de 15 mm d'épaisseur et d'une couche supérieure de 3 mm de caoutchouc souple avec un effet antidérapant.



Système de roulement à bille pour industrie lourde avec roulements à billes rainurés à simple rangée avec joints en caoutchouc. Le roulement entièrement fermé est lubrifié à vie et ne nécessite aucun entretien. Le système de roulement est fourni avec un frein à traînée intégré qui respecte les normes de sécurité internationales.



Les surfaces en acier sont galvanisées à chaud sur les faces intérieures et extérieures avec du zinc sans plomb. La galvanisation présente une excellente résistance à la corrosion en milieu extérieur et ne nécessite aucun entretien.



Les versions KOMPAN GreenLine (conception Verte) sont conçues à partir de matériaux respectueux de l'environnement dont le facteur d'émission de CO2e est le plus bas possible, tels que les panneaux EcoCore™ provenant à 100 % de déchets océaniques recyclés après consommation.

Référence ELE500007-3717E

## Installation

Hauteur de Chute Max.	100 cm
Zone de sécurité	9,6 m²
Temps total d'installation	1,2
Volume d'excavation	0,11 m³
Volume de béton	0,09 m³
Profondeur ancrage	90 cm
Poids d'expédition	28 kg
Options d'ancrage	A enterrer ✓ A cheiller ✓

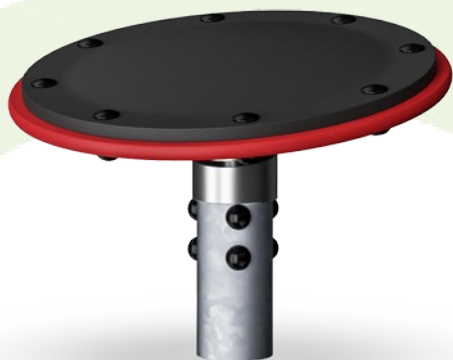
## Garantie

Système de roulement	5 ans
EcoCore HDPE	Garanti à vie
Acier galvanisé	Garanti à vie
Dispo pièces après arrêt fab.	10 ans



# Données sur le développement durable

ELE500007



Cradle to Gate A1-A3	Émissions totales de CO <sub>2</sub>	CO <sub>2</sub> e/kg	Matériaux recyclés
	kg CO <sub>2</sub> e	kg CO <sub>2</sub> e/kg	%
ELE500007-3717E	77,12	3,01	48,44

Le cadre général appliqué est la Déclaration Environnementale Produit (DEP), qui quantifie « les informations environnementales sur le cycle de vie d'un produit et permet des comparaisons entre produits remplissant la même fonction » (ISO, 2006). Cela suit la structure et applique une approche d'évaluation du cycle de vie à l'ensemble de l'étape du produit, de la matière première à la fabrication (A1-A3))

**KOMPAN**  
Let's play

## Kompan A/S

C.F. Tietgens Boulevard 32C  
DK-5220 Odense SØ  
Denmark



## Verification of CO<sub>2</sub> calculation of: Freestanding play equipment



Data version no. 2023-10-05

The CO<sub>2</sub> calculation and data are in compliance with the principles of a carbon footprint impact according to the GHG protocol (Greenhouse Gas Protocol), Scope 3, cradle to gate related to all individual components in the product category: "Freestanding play equipment" represented by item no.: GXY916012-3417.

(Scope 3 emissions include emission sources in the upstream and downstream value chain).

**Date: 30. October 2023 | Valid until: 30. October 2025**

**Verified by:**

Julie Marie Vejsgaard Larsen, LCA & EPD Consultant

Verification based on report: Validation of CO<sub>2</sub> calculation of 9 categories of Kompan product line, version 1.0, prepared by: Bureau Veritas HSE, Denmark: Julie M. V. Larsen.

**Publication date: 30. October 2023**

By Bureau Veritas HSE  
www.bureauveritas.dk  
+45 7731 1000

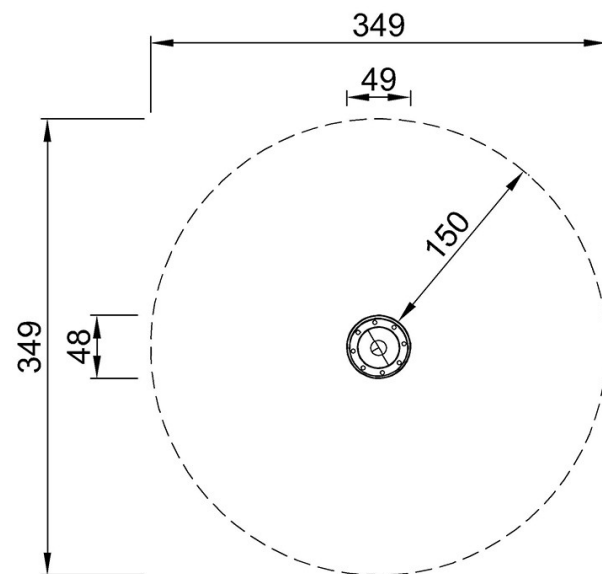


# Toupie Valseuse

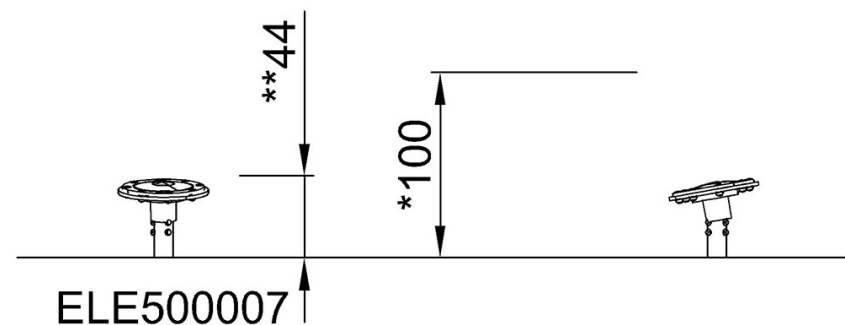
ELE500007

\* Hauteur de chute maximale | \*\* Hauteur totale | \*\*\* Zone de sécurité

\* Hauteur de chute maximale | \*\* Hauteur totale



ELE500007  
\*100cm  
\*\*44cm  
\*\*\*9.6m<sup>2</sup>



[Cliquez pour voir le rapport VUE DE DESSUS](#)

[Cliquez pour voir le rapport VUE LATÉRALE](#)