

Roterande sandbord


PCM501

KOMPANI
Let's play



Det roterande sandbordet är en underbar plats för barn att upptäcka. Det lägre bordet kan snurras så att sand eller andra material förflyttas genom hålen eller ner på en plattform. De övre bordet har en sandskål där barnen kan blanda material. Det finns även en sil för att filtrera material och en tratt. Alla dessa aktiviteter stimulerar förståelse för orsak och

verkan samt logiskt tänkande. Att hantera, skapa och förflytta olika material vid det roterande sandbordet motiverar samarbete, rollek och kommunikation.

Artikelnr. PCM501-0501	
Generell produktinformation	
Dimension LxWxH	66x60x64 cm
Åldersgrupp	2+
Kapacitet (användare)	2
Färgalternativ	



Roterande sandbord

PCM501



Bord med skål och sil

Socioemotionell: barn kan samlas och förvara material, samarbeta och pausa tillsammans. **Kreativ:** sand kan förflyttas genom silen, skapar förståelse för orsak och verkan och objekts permanens.



Roterande bord

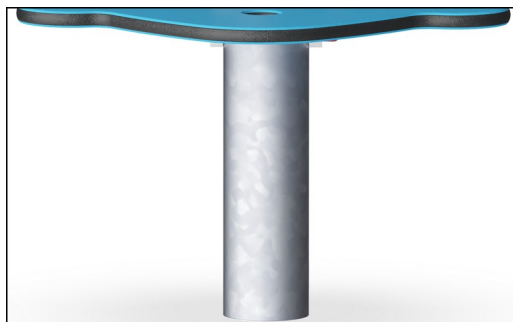
Kognitiv: den roterande rörelsen stimulerar förståelse för orsak och verkan samt logiskt tänkande.

Roterande sandbord

PCM501



Paneler av 19 mm EcoCore™. EcoCore™ är ett mycket hållbart, miljövänligt material som inte bara är återvinningsbart efter användning, utan också består av material som tillverkats av +95% återvunnet material från livsmedelsförpackningar.



Stålytorna är varmförzinkade in- och utvändigt med blyfri zink. Galvaniseringen har utmärkt korrosionsbeständighet i utomhusmiljöer och kräver lågt underhåll.



Talröret är tillverkad av formsprutad UV stabil nylon (PA6). Kikarna är gjorda av PUR.



Sandfiltret är tillverkat i högkvalitativt rostfritt stål för att säkerställa produktens hållbarhet.

Artikelnr. PCM501-0501

Installationsinformation

Max. fallhöjd	0 cm
Säkerhetsområde	10,5 m ²
Total installationstid	1,1
Grävdjup (volym)	0,18 m ³
Betong (volym)	0,00 m ³
Stolpdjup (standard)	46 cm
Fraktvikt	32 kg
Förankring	Nedgrävning ✓
	Ytmontering ✓
	g

Information om garanti

EcoCore HDPE	Livstidsgaranti
Varmförzinkat stål	Livstidsgaranti
Fasta plastdelar	10 år
Reservdelar garanterade	10 år
Komponenter i rostfritt stål	Livstidsgaranti



Hållbarhetsdata

PCM501



Cradle to Gate A1-A3	Totalt CO ₂ -utsläpp	CO ₂ e per kg	Återvunna material
	kg CO ₂ e	kg CO ₂ e/kg	%
PCM501-0501	37,75	1,65	56,44

Det övergripande ramverket som tillämpas för dessa faktorer är miljövarudeklarationen (EPD, Environmental Product Declaration), som kvantifierar "miljöinformation om produktens livscykel och möjliggör jämförelser av produkter som uppfyller samma funktion" (ISO, 2006). Denna struktur följer här och använder en livscykelanalys för hela produktstadiet från råmaterial till färdig produkt (A1-A3).

Kompan A/S

C.F. Tietgens Boulevard 32C
DK-5220 Odense SØ
Denmark



Verification of CO₂ calculation of: Themed play systems



Data version no. 2023-10-05

The CO₂ calculation and data are in compliance with the principles of a carbon footprint impact according to the GHG protocol (Greenhouse Gas Protocol), Scope 3, cradle to gate related to all individual components in the product category: "Themed play systems" represented by item no.: MSC641100-3717P.

(Scope 3 emissions include emission sources in the upstream and downstream value chain).

Date: 30. October 2023 | Valid until: 30. October 2025

Verified by:

Julie Marie Vejsgaard Larsen, LCA & EPD Consultant

Verification based on report: Validation of CO₂ calculation of 9 categories of Kompan product line, version 1.0, prepared by: Bureau Veritas HSE, Denmark: Julie M. V. Larsen.

Publication date: 30. October 2023

By Bureau Veritas HSE
www.bureauveritas.dk
+45 7731 1000

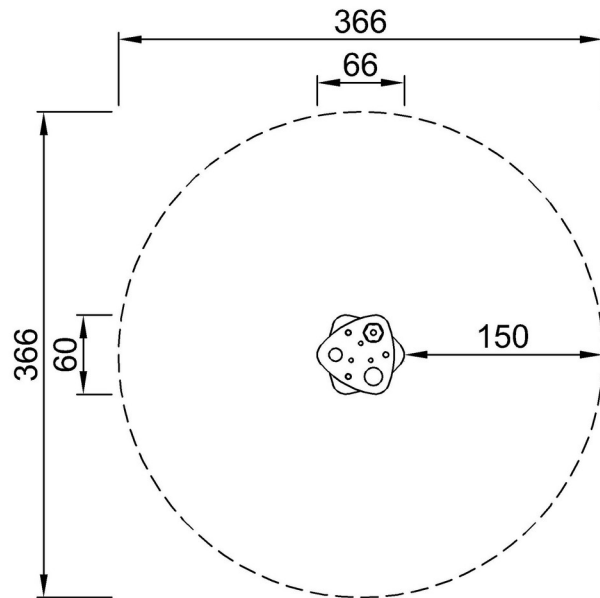


Roterande sandbord

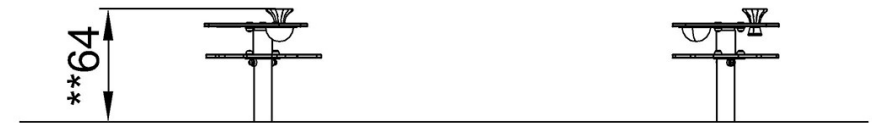
PCM501

* Max fallhöjd | ** Totalhöjd | *** Säkerhetsyta

* Max fallhöjd | ** Totalhöjd



PCM501
**64cm
***10.5m²



PCM501

[Klicka för att se TOP VIEW](#)

[Klicka för att se SIDE VIEW](#)