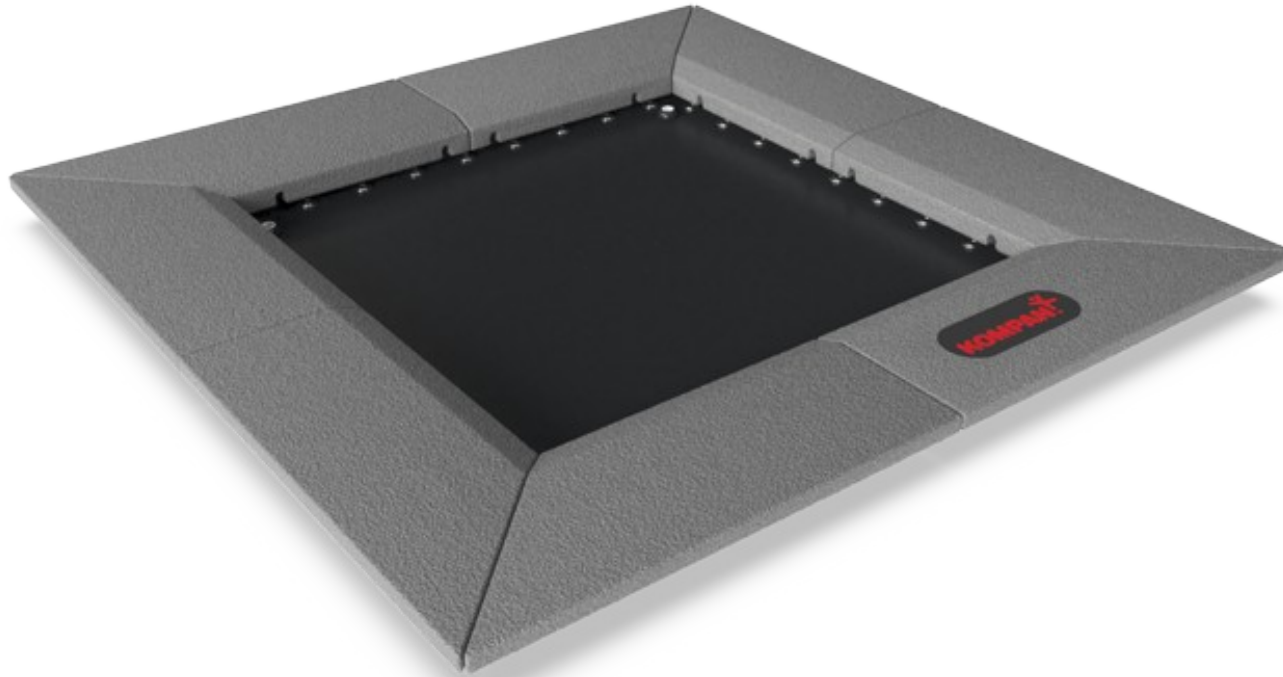


Jumper Square, 100x100cm

JUM101

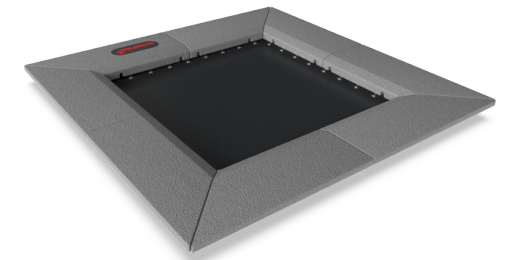
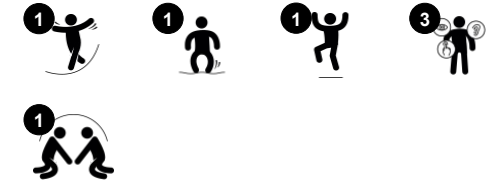
KOMPAN
Let's play



产品编号 JUM10101-0301

产品信息概览

长宽高尺寸	160x160x3 cm
适用年龄段	4+
容纳人数	1
颜色选择	●



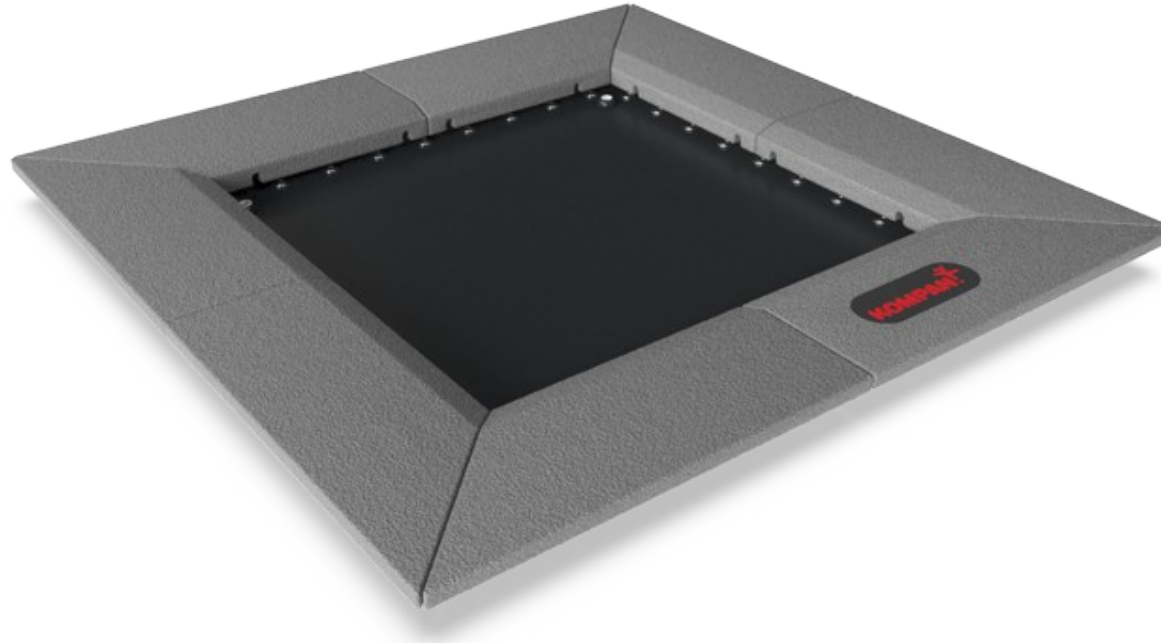
在 Jumper Square 上弹跳是游乐场上最受欢迎的活动之一。孩子们会被 Jumper Square 对他们动作的即时反应所吸引，反复跳跃。Jumper Square 可以作为游乐场的“粘合剂”，将各种活动按路径连接起来。跳跃是一项锻炼平衡感、本体感觉和节奏感等运动技能的绝佳活动。跳上跳下时，所有大肌肉群都会得到训练，同时还能增强骨密度。骨密度主要是在人生初期形成的，

因此，为了终生拥有强壮的骨骼，孩子们应尽可能多地进行负重活动。反应灵敏的 Jumper Square 是非常有趣的锻炼方式。

Jumper Square, 100x100cm

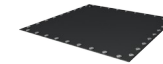
JUM101

KOMPAN
Let's play



坚固的橡胶封边

社交情感：培养轮流技能和合作意识，为即将入园的儿童提供一个坚固而又柔和的等待和观察空间。

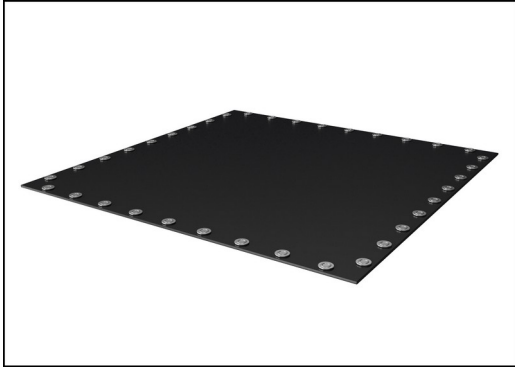


弹跳表面

身体素质：训练三项运动技能：敏捷性、平衡性和协调性，训练跳上跳下时的本体感觉和节奏感，增强骨密度。**社交情感：**在轮流跳进跳出时，可培养轮流意识和合作技能。

Jumper Square, 100x100cm

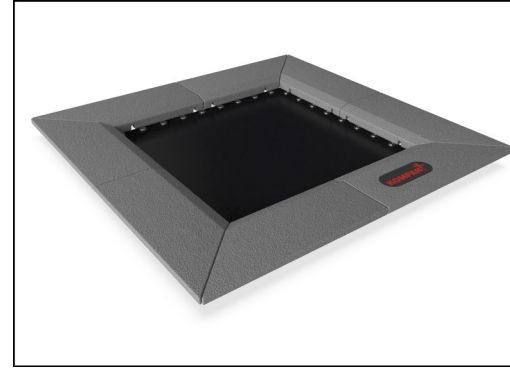
JUM101



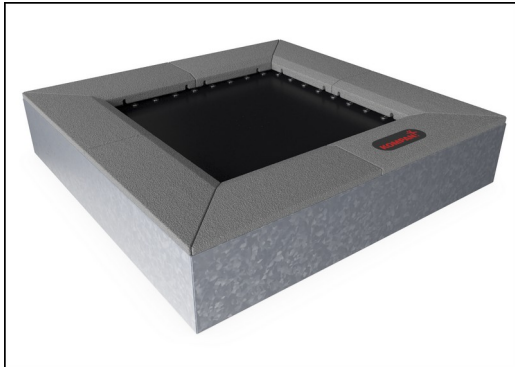
蹦床由 6mm 厚的 EP 乙烯 - 丙烯输送带和聚酯聚酰胺织物胎体制成。弹簧固定装置的两侧均配有钢衬套和垫圈。该膜耐臭氧，并配有 5 个位于中心的排水孔。



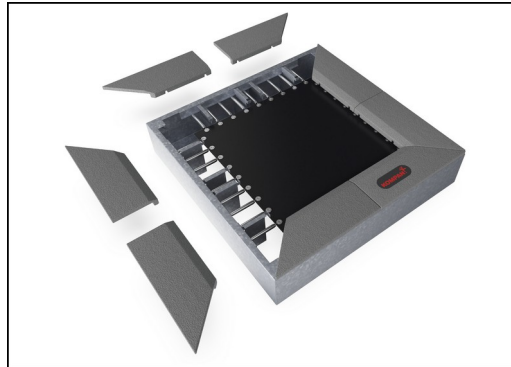
所有 36 个弹簧均由不锈钢制成，以确保耐用性和出色的耐腐蚀性。钢丝为 3.2 毫米厚，最后五个绕组为圆锥形，以确保跳线的长寿命。



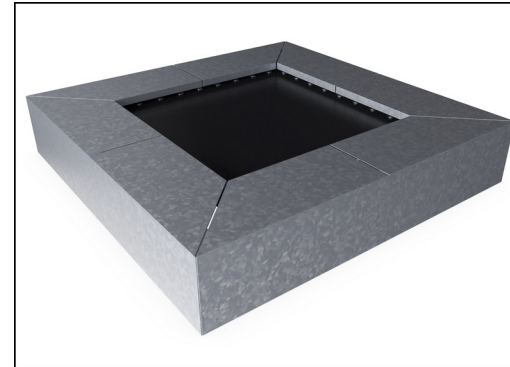
橡胶砖由灰色的 SBR 再生橡胶，苯乙烯丁二烯单体橡胶模制而成，而 KOMPAN 徽标则由 EPDM 乙烯丙烯二烯单体制成。每个橡胶砖的内部都有一个 3 毫米的热浸镀锌钢板。



所有钢部件均由碳钢 S235 制成，厚度为 3 毫米。侧板，顶部框架的支撑壁，用 SBR 弯曲的板和用于现场堆焊的平板均经过热浸镀锌处理。



SBR 砖块的一个独特功能是可以将其卸下以进行清洁和维修。通过松开六颗螺钉，可以抬起 SBR 砖块以打开并接触弹簧（请参阅 KOMPAN Master 上的说明）。



如果需要定制的表面颜色，则可以订购所有跳线，以及适合原地表面颜色的钢板。对于原位安装，不提供建议打开维修选项。

产品编号 JUM10101-0301

安装信息

最大跌落高度	100 cm
安全面积	14.1 m ²
安装总时长	3.0
开挖量	1.09 m ³
混凝土使用量	0.08 m ³
标准入地深度	60 cm
运输重量	313 kg
固定选项	入地 ✓

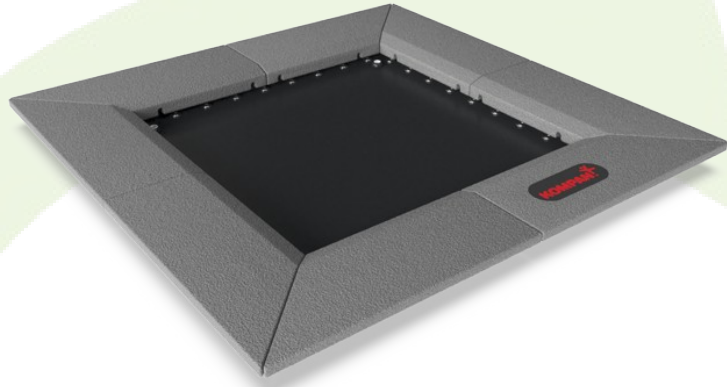
质保信息

镀锌钢结构	终身质保
蹦床弹簧	2 年
蹦床材料	2 年
SBR 橡胶	2 年
承保零部件	10 年



Sustainability Data

JUM101



从原材料到成品

CO₂ 排放总量

kg CO₂e

CO₂ 排放量 / 千克

kg CO₂e/kg

回收的原料

%

JUM10101-0301

410.22

2.04

60.36

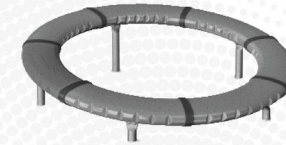
这些因素采用的总体框架为环保产品声明 (EPD), 该声明可量化“产品生命周期的环保信息, 并对相同功能的产品进行对比” (ISO, 2006)。在遵循该框架的同时, 对从原材料到制造的整个产品阶段 (A1-A3) 应用生命周期评估法。

Kompan A/S

C.F. Tietgens Boulevard 32C
DK-5220 Odense SØ
Denmark



Verification of CO₂ calculation of: Freestanding play equipment



Data version no. 2023-10-05

The CO₂ calculation and data are in compliance with the principles of a carbon footprint impact according to the GHG protocol (Greenhouse Gas Protocol), Scope 3, cradle to gate related to all individual components in the product category: "Freestanding play equipment" represented by item no.: GXY916012-3417.

(Scope 3 emissions include emission sources in the upstream and downstream value chain).

Date: 30. October 2023 | Valid until: 30. October 2025

Verified by:

Julie Marie Vejsgaard Larsen, LCA & EPD Consultant

Verification based on report: Validation of CO₂ calculation of 9 categories of Kompan product line, version 1.0, prepared by: Bureau Veritas HSE, Denmark: Julie M. V. Larsen.

Publication date: 30. October 2023

By Bureau Veritas HSE

www.bureauveritas.dk

+45 7731 1000

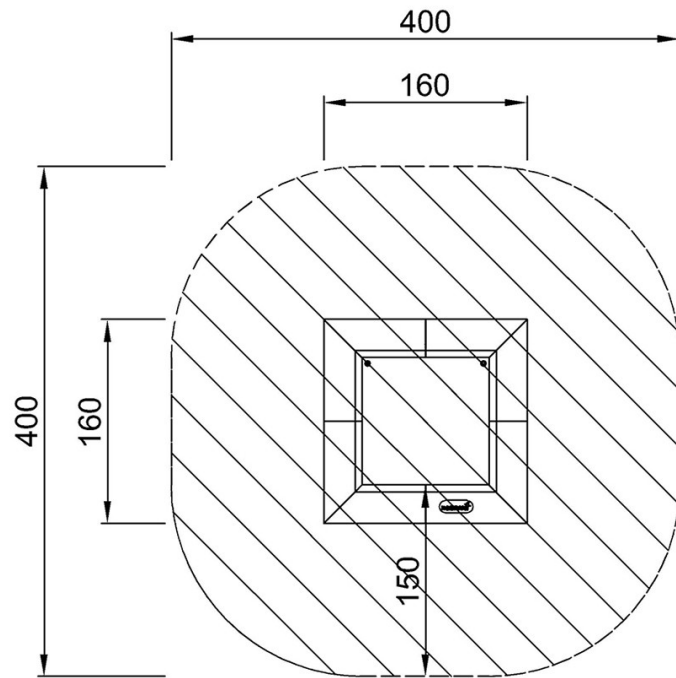


Jumper Square, 100x100cm

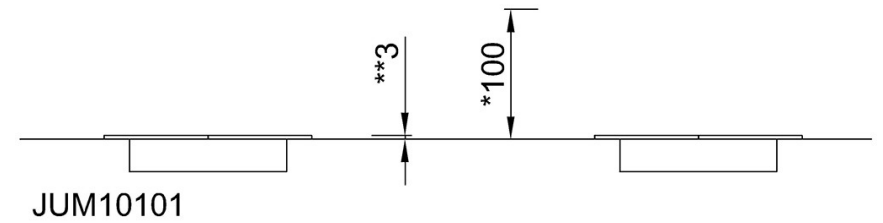
JUM101

最大跌落高度 | 总高度 | 安全区域

最大跌落高度 | 总高度



JUM10101
*100cm
**3cm
***14.1m²



[点击查看俯视图](#)

[点击查看侧面图](#)