

Frontón Cosmos 9m

FRE2212

KOMPAN
Let's play



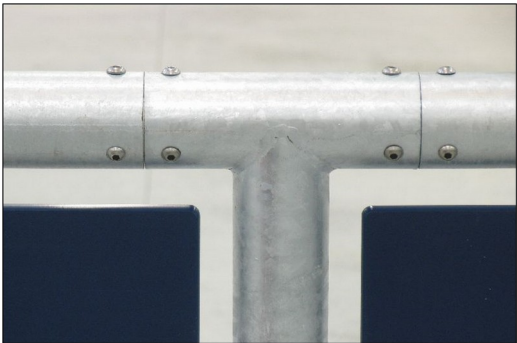
Las porterías Cosmos están equipadas de serie con barras de acero para proporcionar una alta durabilidad en entornos urbanos.

Número de artículo FRE2212-3317	
Información general del producto	
Dimensiones LxAnch.xAl.	264x872x370 cm
Grupo de edad	3+
Usuarios	-
Opciones de color	●



Frontón Cosmos 9m

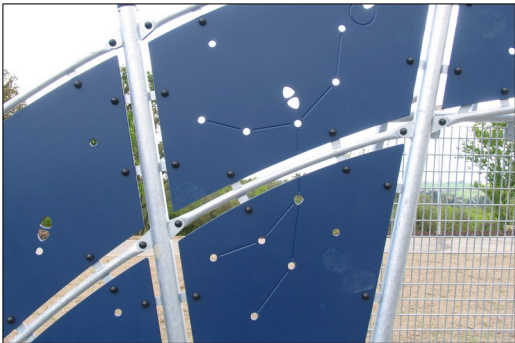
FRE2212



All steel components are manufactured from carbon steel, welding's according EN ISO 5817 & Hot dip galvanised (HDG) according to ISO1461. This process ensures good protection in all circumstances.



La portería mide aproximadamente 140 cm de profundidad y 330 cm de ancho, con todos los postes fabricados en acero galvanizado con tratamiento de superficie por galvanizado en caliente. El marco delantero está hecho con tubos de Ø48, y la parte trasera de la portería utiliza 10 tubos con un diámetro de Ø38.



Los paneles de HDPE están fabricados con más del 95% de material reciclado post-consumo, como, por ejemplo, residuos de envases de alimentos. Están disponibles en el color Night Sky Blue, pero se pueden solicitar en varios colores. Para aumentar el valor lúdico, también se pueden solicitar paneles de HDPE con patrones o logotipos grabados.



El aro de baloncesto está fabricado en acero galvanizado en caliente con un acabado de pintura en polvo, y el tablero trasero está hecho de HDPE reciclado post-consumo con más del 95%. La red está hecha de nylon 100%, con una circunferencia de aproximadamente Ø30 cm en la parte inferior y Ø50 cm en la parte superior. También se puede suministrar la red con refuerzo de acero, red de PA o cadenas de acero.

29/06/28/2025

Número de artículo FRE2212-3317	
Información de instalación	
Altura máxima de caída	0 cm
Área de seguridad	0,0 m²
Horas de instalación	17,4 horas
Volumen de excavación	0,67 m³
Volumen de hormigón	0,66 m³
Profundidad de anclaje	50 cm
Peso del envío	943 kg
Opciones de anclaje	Enterrar ✓
Garantías	
EcoCore HDPE	De por vida
Puesto de HDG	De por vida
Piezas de repuesto garantizadas	10 años



Sustainability Data

FRE2212



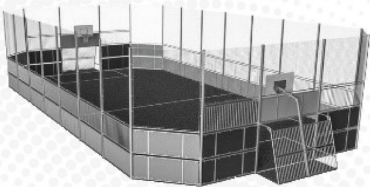
Cuna a puerta A1-A3	Emisión total CO ₂	CO ₂ e/kg	Materiales Reciclados
	kg de CO ₂ e	kg de CO ₂ e/kg	%
FRE2212-3317	1.750,81	2,19	64,34

El marco general aplicado para estos factores es la Declaración Ambiental de Producto (EPD), que cuantifica "la información ambiental sobre el ciclo de vida de un producto y permite realizar comparaciones entre productos que cumplen la misma función" (ISO, 2006). Esto sigue la estructura y aplica un enfoque de evaluación del ciclo de vida a toda la etapa del producto, desde la materia prima hasta la fabricación (A1-A3))

Kompan A/S
C.F. Tietgens Boulevard 32C
DK-5220 Odense SØ
Denmark



Verification of CO₂ calculation of: Sport



Data version no. 2023-10-05

The CO₂ calculation and data are in compliance with the principles of a carbon footprint impact according to the GHG protocol (Greenhouse Gas Protocol), Scope 3, cradle to gate related to all individual components in the product category: "Sport" represented by item no.: FRE600202-0901.

(Scope 3 emissions include emission sources in the upstream and downstream value chain).

Date: 30. October 2023 | Valid until: 30. October 2025
Verified by:

Julie Marie Vejsgaard Larsen, LCA & EPD Consultant

Verification based on report: Validation of CO₂ calculation of 9 categories of Kompan product line, version 1.0, prepared by: Bureau Veritas HSE, Denmark: Julie M. V. Larsen.

Publication date: 30. October 2023

By Bureau Veritas HSE
www.bureauveritas.dk
+45 7731 1000

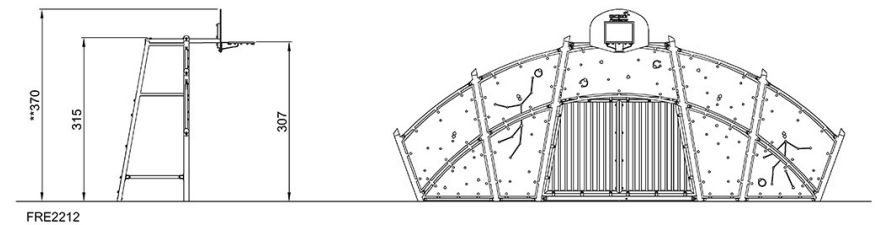
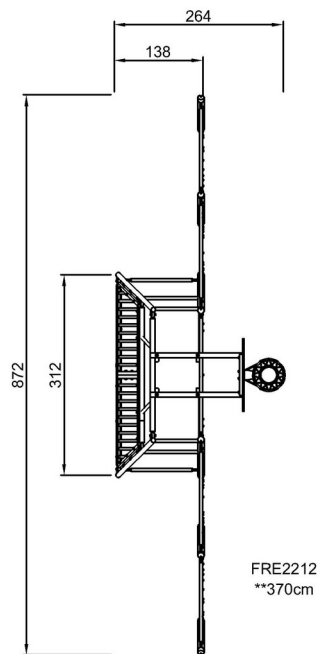


Frontón Cosmos 9m

FRE2212

* Altura Máx. de caída | ** Altura total | *** Área de seguridad

* Altura Máx. de caída | ** Altura total



[Haga clic para ver VISTA SUPERIOR](#)

[Haga clic para ver VISTA LATERAL](#)