

Himalaya

NAT522

KOMPANI
Let's play



Himalaya er et morsomt, utfordrende lekeattraksjon for skolebarna. Med sitt verdensutforsker-utseende tiltrekker det barn igjen og igjen for mer lek. Det imponerende utvalg av spennende lekeaktiviteter gir flere fordele for lek og fysiske utførelser: de varierte klatringene fra klatrestenger og vridningsstige til sklien trener smidighet, balanse og

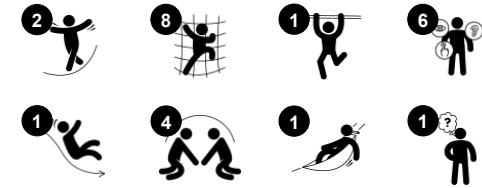
krysskoordinasjon. Utvalget av elementer sørger for at det er veier opp og rundt i Himalaya for både større og mindre våghalser. Motorikk som blir trent gjennom lek i Amazon er viktig for barnas fysiske selvtillit og sikkerhet i bevegelse, for eksempel i trafikken. Følelsen av balanse og rom blir trent når de suser nedover sklien. Følelsen av balanse er

grunnleggende for alle andre fysiske ferdigheter. Under plattformene gir hengekøyen et fint hvilepunkt for sosialt samvær med venner. Kombinasjonen av vill aktivitet og svaiende møter vil støtte barnas utvikling av vennskap gjennom leken.

Produktnummer NAT522-0912

Produktinformasjon

Mål LxBxH	381x423x312 cm
Aldersgruppe	4+
Antall brukere	10
Fargevalg	●



Himalaya

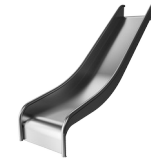
NAT522

KOMPAN
Let's play



Skrå plattform

Fysisk: trener balanse- og romfølelsen.
Sosioemosjonell: modighet, selvtillit, omtanke og turtaking, som alle er viktige ferdigheter i livet, blir praktisert.



Sklie

Fysisk: å skli utvikler romlig bevissthet og følelse av balanse. Videre trenes kjernemuskulaturen når du sitter oppreist og glir ned. **Sosioemosjonell:** empati, tur-taking og risikotaking



Jacob's stige

Fysisk: kryss-koordinering og romlig bevissthet samt overkroppsmuskler når du henger med armene. Dette er spesielt viktig på grunn av den stillesittende livsstilen for dagens barn. **Sosioemosjonell:** turtaking og samarbeid. **Kognitiv:** logisk tenkning når du går fra 2. til 3. trinn, bytter føtter.



Klatrevegg

Fysisk: utvikler barnas krysskoordinasjon, øye-hånd-koordinasjon og muskelstyrke når de klatrer. **Sosioemosjonell:** tosidig klatring innbyr til samarbeid.



Hengekøye

Fysisk: koordinering og følelse av balanse når du svinger. **Sosioemosjonell:** møtepunkt, skyver venner forsiktig frem og tilbake, turtaking.

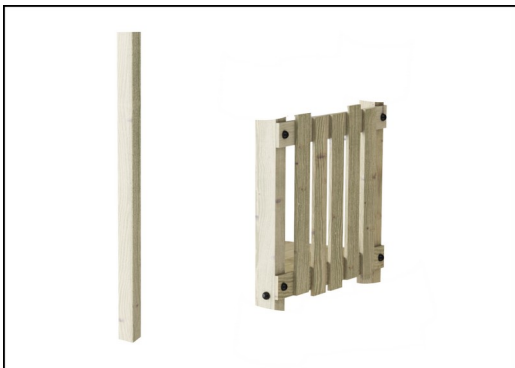


Klatrestang

Fysisk: utvikler barnas krysskoordinasjon, øye-hånd-koordinasjon og muskelstyrke når de klatrer opp og ned. **Sosioemosjonell:** turtaking og selvregulering blir trent, begge viktige livsferdigheter

Himalaya

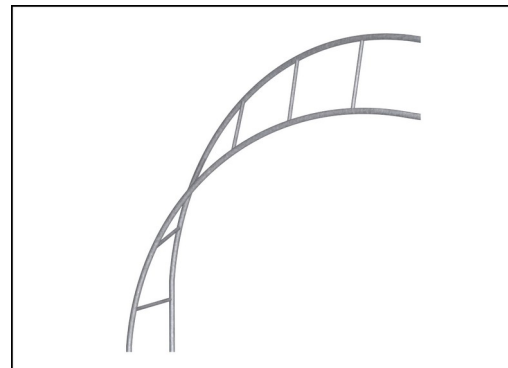
NAT522



Stolper og plater er laget av furu fra bærekraftige europeiske kilder. Treverket er trykkimpregnert Klasse 3 med Tanalith E3475 i henhold til EN335 (Tilsvarende NTR Klasse AB). På forespørsel kan den leveres som FSC®-sertifisert (FSC® C004450).



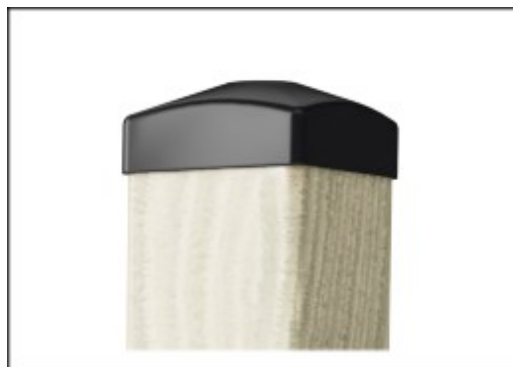
Paneler av 19 mm EcoCore™. EcoCore™ er et svært slitesterkt, miljøvennlig materiale som ikke bare er resirkulerbart etter bruk, men som også består av materiale produsert av +95 % resirkulert forbrukeravfall fra matemballasje.



Ståloverflatene er varmgalvanisert på innsiden og utsiden med blyfri sink. Galvaniseringen har utmerket korrosjonsmotstand i alle miljøer og krever lite vedlikehold.



Corocord-tau av UV-stabiliserte PES-taustrenger med innvendig stålkabelarmering. Polyester garnet er laget av +95 % gjenbruksmaterialer og er induktivt smeltet på hver tråd. PES har høy styrke og god motstandskraft mot slitasje og UV-stråling. Hengekøybrettene er laget av EcoCore HDPE-materiale som er laget av +95 % resirkulert forbrukeravfall.



Stoplene og dekslene er laget av støpt nylon av høy kvalitet (PA6). PA6 har god slitestyrke og slagfasthet, og er UV-stabilisert. Endedekslene beskytter de vertikale stolpene for å sikre lang levetid.



Sklien er laget av rustfritt stål, AISI 304, av høy kvalitet. Stålet rengjøres med en beisingprosess etter fremstillingen for å sikre glatte og ren overflater.

Produktnummer NAT522-0912

Monteringsinformasjon

Maksimal fallhøyde	243 cm
Sikkerhetszone	34,0 m ²
Total monterings tid	12,2
Utgraving	1,00 m ³
Betong	0,15 m ³
Forankringsdybde (standard)	90 cm
Forsendingsvekt	501 kg
Forankring	In-ground ✓ Surface ✓

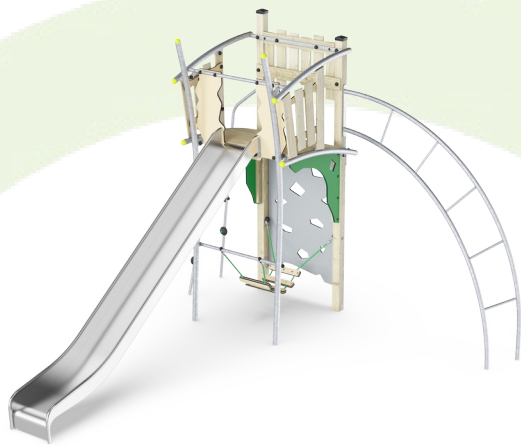
Garanti

EcoCore HDPE	Livstids
Galvanisert stål	Livstids
Furutre	10 år
Tau & nett	10 år
Garantert reservedeler	10 år



Grønn data

NAT522



Krybbe til port A1-A3	Totalt CO ₂ -utslipp	CO ₂ -ekvivalent per kg	Resirkuler te materialer
	kg CO ₂ -ekvivalent	kg CO ₂ -ekvivalent/kg	%
NAT522-0912	708,66	1,99	48,00

Det overordnede rammeverket for disse faktorene er miljødeklarasjonen EPD (Environmental Product Declaration), som kvantifiserer «miljøinformasjon om produktets livssyklus og muliggjør sammenligninger mellom produkter som oppfyller samme funksjon» (ISO, 2006). Dette følger strukturen og anvender en livssyklusanalyse for hele produksjonsstadiet fra råvare til ferdig produksjon (A1-A3).

Kompan A/S

C.F. Tietgens Boulevard 32C
DK-5220 Odense SØ
Denmark



Verification of CO₂ calculation of: Nature play



Data version no. 2023-10-05

The CO₂ calculation and data are in compliance with the principles of a carbon footprint impact according to the GHG protocol (Greenhouse Gas Protocol), Scope 3, cradle to gate related to all individual components in the product category: "Nature play" represented by item no.: NRO409-0621.

(Scope 3 emissions include emission sources in the upstream and downstream value chain).

Date: 30. October 2023 | Valid until: 30. October 2025

Verified by:

Julie Marie Vejsgaard Larsen, LCA & EPD Consultant

Verification based on report: Validation of CO₂ calculation of 9 categories of Kompan product line, version 1.0, prepared by: Bureau Veritas HSE, Denmark: Julie M. V. Larsen.

Publication date: 30. October 2023

By Bureau Veritas HSE
www.bureauveritas.dk
+45 7731 1000

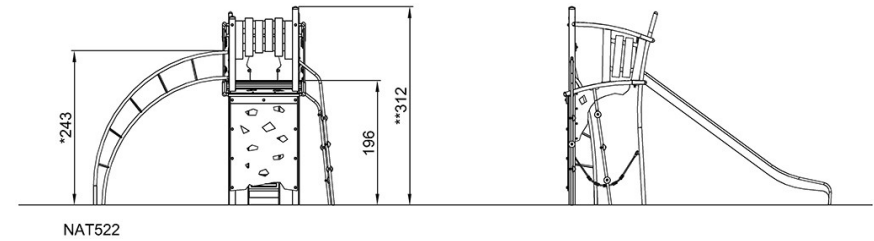
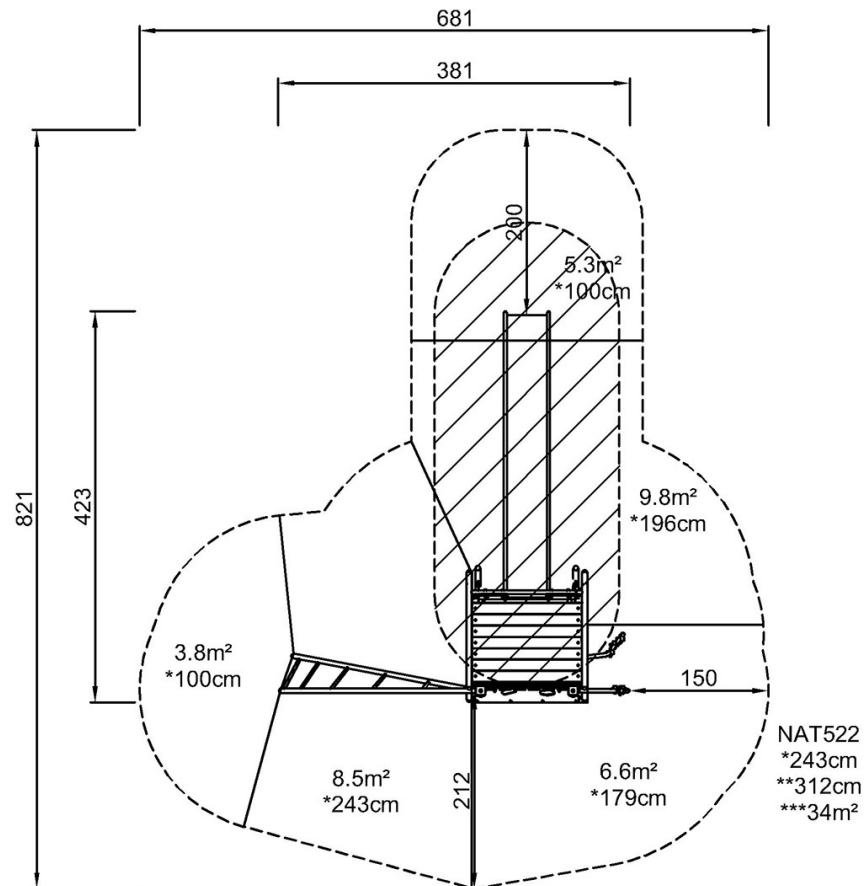


Himalaya

NAT522

* Maks fallhøyde | ** Total høyde | *** Sikkerhetssone

* Maks fallhøyde | ** Total høyde



[Klikk for å se TOP VIEW](#)

[Klikk for å se SIDE VIEW](#)