

# Torre Triple con Rampa

PCM301131

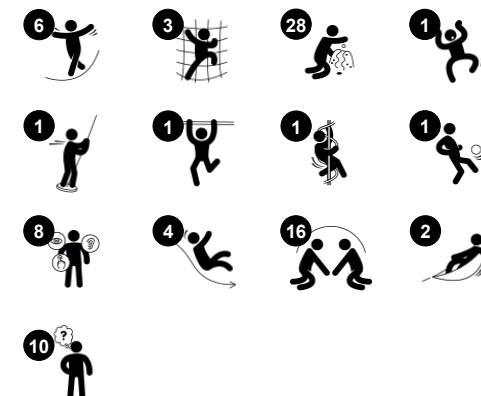
**KOMPAN**  
Let's play



Número de artículo PCM301131-0951

## Información general del producto

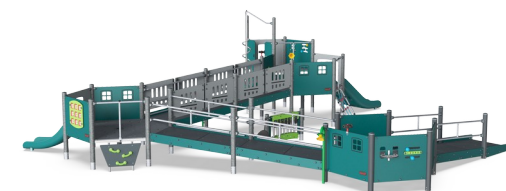
Dimensiones LxAnch.xAl.	957x966x279 cm
Grupo de edad	2+
Usuarios	63
Opciones de color	



Esta impresionante unidad de juego extiende sus brazos abiertos invitando a niños de todas las capacidades a venir a jugar. Gracias a la rica variedad de actividades lúdicas, volverán una y otra vez a jugar durante mucho tiempo. La rampa lleva al niño a una serie de atractivas actividades de juego táctiles y físicas: los paneles del reloj y del tres en raya invitan a

hacer una pausa para socializar, entrenando el pensamiento lógico y la interacción social. El paquete completo de salidas da a todos la oportunidad de salir de una forma estimulante. Deslizarse también entrena el sentido del equilibrio y del espacio. El escalador rizado es un éxito con su tobogán giratorio hacia abajo. El rocódromo y la red entrenan la coordinación

cruzada, fundamental para la lectura posterior. La parte exterior de la unidad es igual de fascinante: las dos hamacas invitan al juego paralelo, el juego social de los niños pequeños. El gran panel musical añade sonido y tonalidad, apoyando el pensamiento lógico y la creatividad.



Los datos están sujetos a cambios sin previo aviso.

# Torre Triple con Rampa

PCM301131



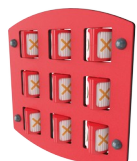
## Barra en espiral

**Físico:** la coordinación y la propiocepción se estimulan al colocar correctamente los brazos y las piernas para bajar. Se estimula también el sentido de equilibrio al girar y se entrenan los músculos del brazo para sujetarse con fuerza. **Socio-emocional:** la empatía se fomenta al respetar y tomar los distintos turnos para su uso. **Cognitivo:** se estimula el pensamiento lógico al colocar los brazos y las piernas a la derecha para girar hacia abajo.



## Tubo parlante

**Socio-emocional:** fomenta la comunicación y la interacción social. **Cognitivo:** evoca curiosidad y estimula la comprensión de la causa y el efecto y la permanencia del objeto: los objetos y las personas existen también cuando están fuera de la vista.



## Panel de tres en raya

**Socio-emocional:** estimula la comunicación y la toma de turnos. **Cognitivo:** apoyar la comprensión de las reglas, el pensamiento estratégico. **Creativo:** dejando marcas cuando se dejan los bombos en nuevas posiciones.



## Rampa accesible

**Físico:** girar o subir la inclinación entrena la conciencia espacial, y en sillas de ruedas no eléctricas entrena la coordinación y la fuerza de la parte superior del cuerpo. Caminando o trepando por una superficie inclinada, se entrena la coordinación cruzada. **Cognitivo:** el cambio gradual de altura entrena la comprensión del espacio y las medidas para los niños pequeños.



## Escritorio

**Socio-emocional:** buen lugar de encuentro y creador de espacios. El intercambio y la cooperación de ambas partes crean un escenario social que fomenta la comunicación y la cooperación.



## Tobogán doble

**Físico:** el deslizamiento desarrolla la conciencia espacial y el sentido del equilibrio. Además, los músculos del tronco se entrenan al sentarse erguido y bajar. **Socio-emocional:** invita a socializar, apoya el juego entre padres e hijos y entre iguales. **Cognitivo:** los niños pequeños entrenan su comprensión del espacio, de la velocidad y de las distancias cuando se deslizan hacia abajo rápidamente.



## Esfera de juego

**Socio-emocional:** se puede jugar desde ambos lados, fomentando la cooperación. **Cognitivo:** comprensión de causa y efecto. **Creativo:** dejar una marca y colocar las esferas en diferentes posiciones.

# Torre Triple con Rampa

PCM301131



Paneles de 19 mm EcoCore™. El EcoCore™ es un material ecológico altamente duradero, que no solo es reciclable después de su uso, sino que también consta de un núcleo producido a partir de material 100% reciclado.



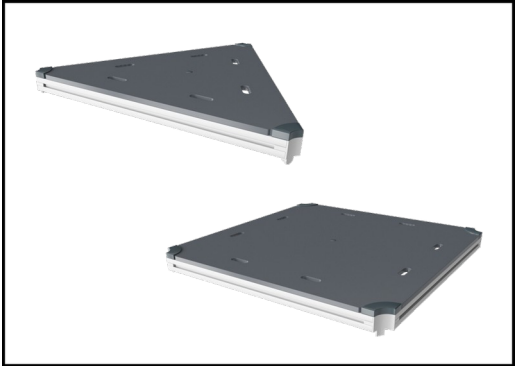
Los toboganes pueden elegirse en seis colores y tres materiales diferentes: Correderas rectas o curvas de PE moldeado de una pieza. Combinación de laterales EcoCore™ y acero inoxidable. Acero inoxidable completo en diseño de una pieza para soluciones más a prueba de vandalismo.



Los postes principales con base de acero galvanizado en caliente están disponibles en diferentes materiales: Postes de madera de pino impregnada a presión. Postes de acero pregalvanizados por dentro y por fuera con acabado superior en polvo. Aluminio sin plomo con acabado superior anodizado en color. Postes Greenline TexMade de 100% de PE reciclado post-consumo y residuos textiles.



Las actividades de acero inoxidable están hechas de acero inoxidable de alta calidad. El acero se limpia mediante un proceso de decapado total después de la fabricación para garantizar un deslizamiento liso y limpio.



Todas las cubiertas se apoyan en perfiles de aluminio de bajo carbono de diseño exclusivo con múltiples opciones de fijación. Las cubiertas moldeadas de color gris están fabricadas con un 75% de material de PP de desecho oceánico postconsumo con un patrón antideslizante y una superficie texturizada.

Número de artículo PCM301131-0951

## Información de instalación

Altura máxima de caída	204 cm
Área de seguridad	100,7 m²
Horas de instalación	59,6 horas
Volumen de excavación	2,01 m³
Volumen de hormigón	0,06 m³
Profundidad de anclaje	90 cm
Peso del envío	2.098 kg
Opciones de anclaje	Suelo duro ✓ Enterrar ✓

## Garantías

EcoCore HDPE	De por vida
Post	10 años
Cubiertas PP	10 años
Cuerdas y redes	10 años
Piezas de repuesto garantizadas	10 años



# Sustainability Data

PCM301131



Cuna a puerta A1-A3	Emisión total CO <sub>2</sub>	CO <sub>2</sub> e/kg	Materiales Reciclados
	kg de CO <sub>2</sub> e	kg de CO <sub>2</sub> e/kg	%
PCM301131-0951	3.585,35	2,12	52,85
PCM301131-0901	3.748,97	2,34	48,41

El marco general aplicado para estos factores es la Declaración Ambiental de Producto (EPD), que cuantifica "la información ambiental sobre el ciclo de vida de un producto y permite realizar comparaciones entre productos que cumplen la misma función" (ISO, 2006). Esto sigue la estructura y aplica un enfoque de evaluación del ciclo de vida a toda la etapa del producto, desde la materia prima hasta la fabricación (A1-A3))

Kompan A/S  
C.F. Tietgens Boulevard 32C  
DK-5220 Odense SØ  
Denmark



## Verification of CO<sub>2</sub> calculation of: Play systems



Data version no. 2023-10-05

The CO<sub>2</sub> calculation and data are in compliance with the principles of a carbon footprint impact according to the GHG protocol (Greenhouse Gas Protocol), Scope 3, cradle to gate related to all individual components in the product category: "Play systems" represented by item no.: PCM200321-0950.

(Scope 3 emissions include emission sources in the upstream and downstream value chain).

Date: 30. October 2023 | Valid until: 30. October 2025  
Verified by:

Julie Marie Vejsgaard Larsen, LCA & EPD Consultant

Verification based on report: Validation of CO<sub>2</sub> calculation of 9 categories of Kompan product line, version 1.0, prepared by: Bureau Veritas HSE, Denmark: Julie M. V. Larsen.

Publication date: 30. October 2023

By Bureau Veritas HSE  
www.bureauveritas.dk  
+45 7731 1000

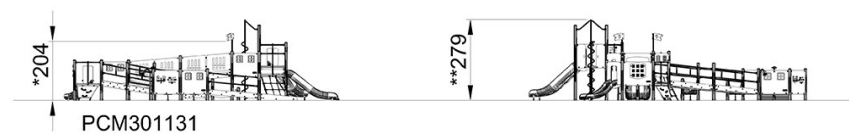
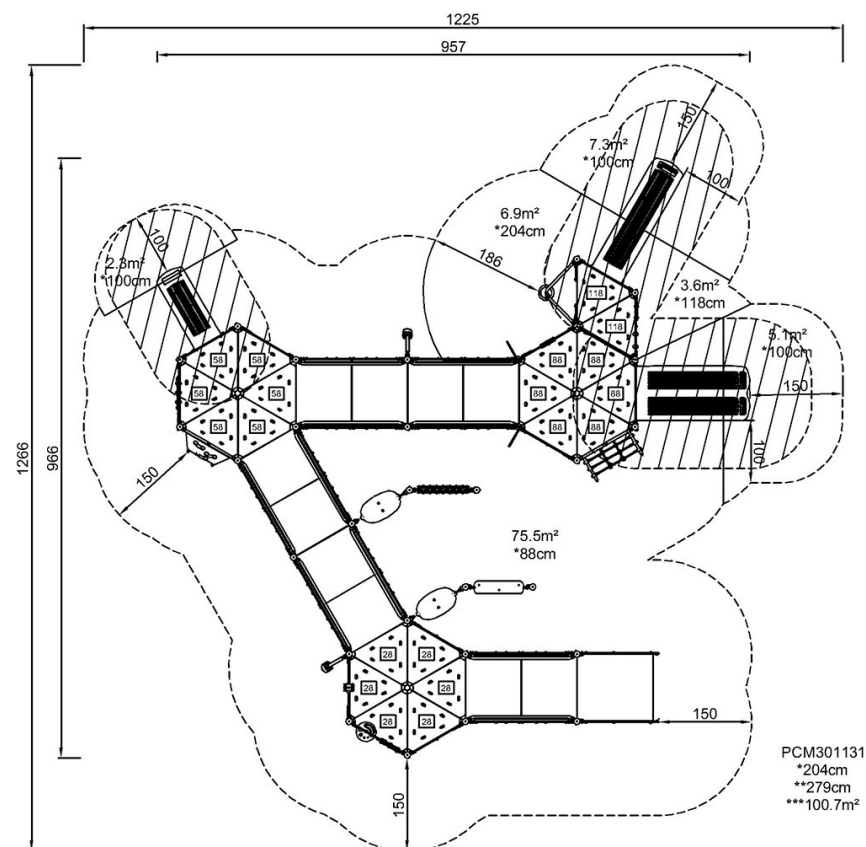


# Torre Triple con Rampa

PCM301131

\* Altura Máx. de caída | \*\* Altura total | \*\*\* Área de seguridad

\* Altura Máx. de caída | \*\* Altura total



[Haga clic para ver VISTA SUPERIOR](#)

[Haga clic para ver VISTA LATERAL](#)