

# Combinaison Robinia

NRO1013

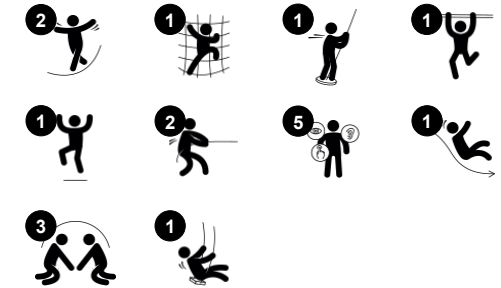
**KOMPAN**  
Let's play



Référence NRO1013-1021

## Informations générales

Dimensions LxPxH	291x741x319 cm
Age minimum	4+
Capacité idéale (utilisateurs)	7
Options de couleurs	



La combinaison Robinia a de quoi séduire les enfants. Avec ses différentes options d'escalade et de glissade faisant appel à leur cardio et à leurs muscles, les enfants ne se laisseront pas d'utiliser la balançoire, d'arpenter la poutre, de se laisser glisser le long de la barre de pompier et d'emprunter le toboggan. La balançoire développe les capacités fondamentales des enfants : agilité, équilibre et

coordination. Ces capacités motrices sont essentielles lors de l'évaluation des distances et pour s'orienter en toute sécurité, notamment dans la rue. Le fait de sauter de la balançoire renforce la densité osseuse, qui se construit principalement au cours des premières décennies de la vie à l'aide d'activités telles que le saut. La plateforme offre deux façons de descendre : le toboggan ou la barre de

pompier. Les deux modules développent la perception spatiale, essentielle pour appréhender son corps dans l'espace, selon la vitesse et la distance. L'espace disponible dans le module favorise les rassemblements et les échanges, permettant le développement des compétences sociales.



# Combinaison Robinia

NRO1013



## Siège pivotant

**Physique:** l'équilibre, la coordination & la conscience de l'espace sont développés lors du balancement. Le mouvement de balancier entraîne les muscles des bras, des jambes et du tronc, et renforce la densité osseuse lors du saut. **Cognitive:** La compréhension des causes et des effets, la gestion du rythme et les capacités de réflexion des jeunes enfants lorsqu'ils se balencent.



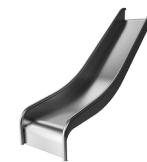
## Échelle avec corde

**Physique:** la coordination croisée et œil-main sont stimulés quand les enfants montent à l'échelle. Les muscles des jambes, du tronc sont sollicités intensément. **Socio-émotionnel:** apprendre à prendre son tour et à coopérer.



## Perche du pompier

**Physique:** la coordination est soutenue lors de la descente, ainsi que les muscles des bras / tronc. L'atterrissage renforce la densité osseuse. **Socio-émotionnel:** sentiment de prise de risque.



## Glisser

**Physique:** développe la conscience de l'espace & de l'équilibre. Les muscles du tronc sont entraînés lors de la descente en position verticale. **Socio-émotionnel:** l'empathie est encouragée en attendant son tour.

# Combinaison Robinia

NRO1013



Tous les produits Robinia KOMPAN sont fabriqués à partir de bois de robinier provenant de sources européennes durables. Sur demande, ils peuvent être fournis comme FSC® Certified (FSC® C004450).



La peinture utilisée pour les composants colorés est à base d'eau, respectueuse de l'environnement et offre une excellente résistance aux UV. La peinture respecte la norme EN 71 Partie 3.



Les toboggans acier sont fabriqués d'une pièce en acier inoxydable de haute qualité AISI 304.



La quincaillerie est en acier inoxydable ou galvanisé afin de garantir la longue durée de vie des raccords et leur excellente résistance à la corrosion.



Les suspensions de balançoire pour les poutres transversales en bois Robinia sont constituées de fixations en acier inoxydable pouvant bouger selon deux axes. Les roulements à brides sont enrichis en silicone : la suspension ne nécessite donc pas d'entretien.



Les sièges standard des balançoires KOMPAN sont conçus de manière à optimiser la sécurité et la durabilité. Une seule et même opération suffit pour produire le siège à deux composants avec base intérieure en polypropylène (PP) et caoutchouc à l'extérieur. Les sièges sont disponibles avec des chaînes de balançoire en acier galvanisé à chaud ou en acier inoxydable pour toutes les hauteurs disponibles.

Référence NRO1013-1021

## Installation

Hauteur de Chute Max.	209 cm
Zone de sécurité	41,6 m <sup>2</sup>
Temps total d'installation	18,1
Volume d'excavation	1,13 m <sup>3</sup>
Volume de béton	0,13 m <sup>3</sup>
Profondeur ancrage	100 cm
Poids d'expédition	932 kg
Options d'ancrage	A enterrer ✓

## Garantie

Bois de robinier	15 ans
Cordes et filets	10 ans
Dispo pièces après arrêt fab.	10 ans
Pièces en acier inoxydable	Garanti à vie
Pièces en acier inoxydable	Garanti à vie



# Données sur le développement durable

NRO1013



Cradle to Gate A1-A3	Émissions totales de CO <sub>2</sub>	CO <sub>2</sub> e/kg	Matériaux recyclés
	kg CO <sub>2</sub> e	kg CO <sub>2</sub> e/kg	%
NRO1013-1021	403,08	0,60	6,45

Le cadre général appliqué est la Déclaration Environnementale Produit (DEP), qui quantifie « les informations environnementales sur le cycle de vie d'un produit et permet des comparaisons entre produits remplissant la même fonction » (ISO, 2006). Cela suit la structure et applique une approche d'évaluation du cycle de vie à l'ensemble de l'étape du produit, de la matière première à la fabrication (A1-A3))

**Kompan A/S**  
C.F. Tietgens Boulevard 32C  
DK-5220 Odense SØ  
Denmark



## Verification of CO<sub>2</sub> calculation of: Nature play



Data version no. 2023-10-05

The CO<sub>2</sub> calculation and data are in compliance with the principles of a carbon footprint impact according to the GHG protocol (Greenhouse Gas Protocol), Scope 3, cradle to gate related to all individual components in the product category: "Nature play" represented by item no.: NRO409-0621.

(Scope 3 emissions include emission sources in the upstream and downstream value chain).

**Date: 30. October 2023 | Valid until: 30. October 2025**

**Verified by:**

Julie Marie Vejsgaard Larsen, LCA & EPD Consultant

Verification based on report: Validation of CO<sub>2</sub> calculation of 9 categories of Kompan product line, version 1.0, prepared by: Bureau Veritas HSE, Denmark: Julie M. V. Larsen.

**Publication date: 30. October 2023**

**By Bureau Veritas HSE**  
www.bureauveritas.dk  
+45 7731 1000



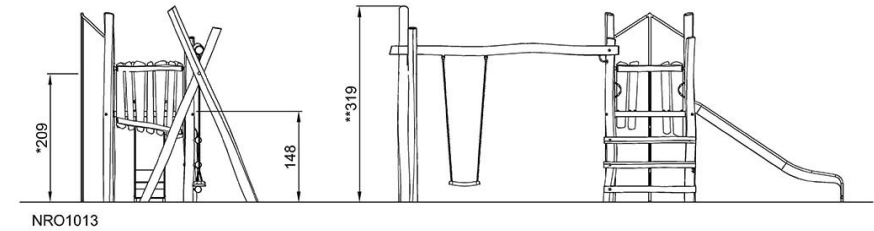
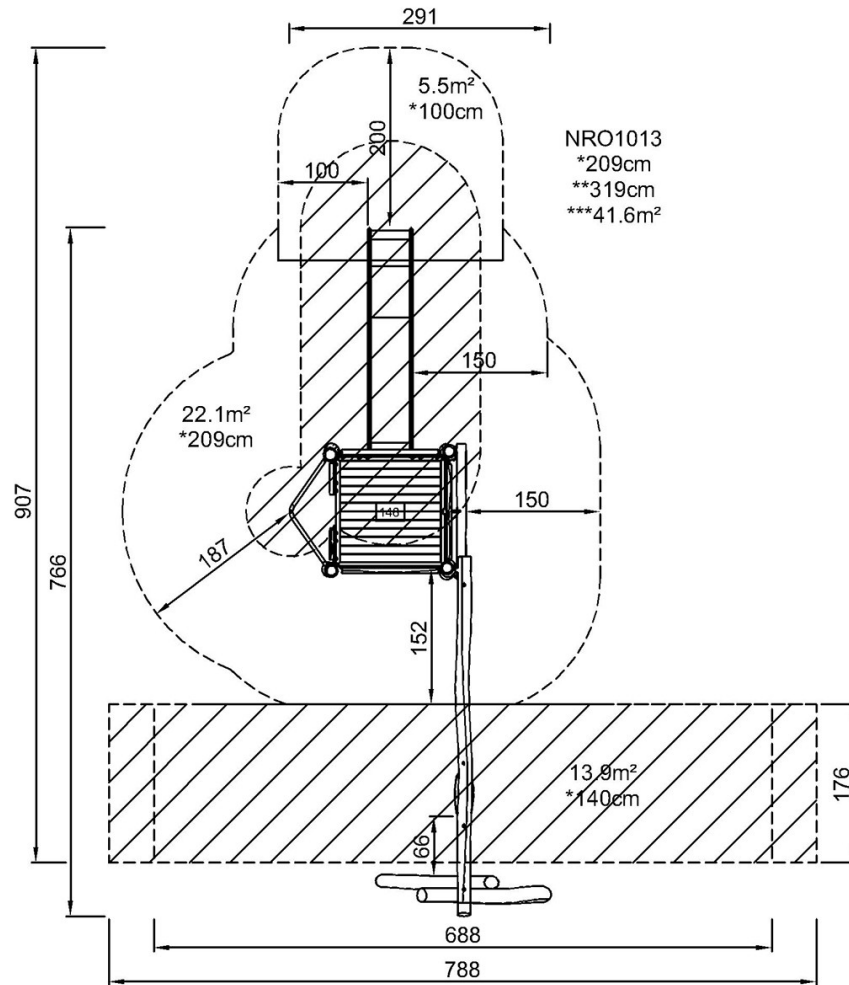


# Combinaison Robinia

NRO1013

\* Hauteur de chute maximale | \*\* Hauteur totale | \*\*\* Zone de sécurité

\* Hauteur de chute maximale | \*\* Hauteur totale



[Cliquez pour voir le rapport VUE DE DESSUS](#)

[Cliquez pour voir le rapport VUE LATÉRALE](#)