

Rider

PCE50121

KOMPANI
Let's play

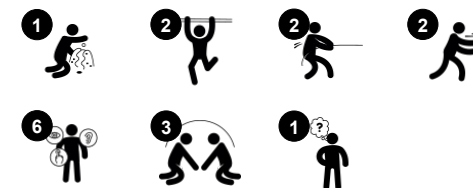


L'aspetto stravagante del Pilota attira la curiosità dei bambini. Irresistibile, devono solo provarlo! Grazie alle sue attività motorie e sensoriali, la durata di gioco è assicurata: la quantità delle attività di gioco in uno spazio accogliente è evidente. Spingendo o tirando sia dai bambini che dagli adulti, il Pilota può essere girato in diverse direzioni. In questo

modo si allenano i muscoli principali e la consapevolezza spaziale. Inoltre, offre una grande varietà di gioco. Il sedile centrale funge anche da tavolo e il volante lo trasforma in un veicolo, stimolando l'immaginazione dei bambini. L'enorme finestra arrotondata non solo offre un'ottima visuale sull'esterno, ma distorce anche il suono della voce, esercitando

una grande attrazione e una funzione di causa-effetto che sviluppa il pensiero logico dei bambini.

Codice articolo PCE50121-0603	
Informazioni generali prodotto	
Dimensioni (LxLxA)	120x179x237 cm
Età d'uso	2+
Capacità di gioco	9
Opzioni colori	



Rider

PCE50121



Finestra a bolla

Socio-emotivo: invita all'interazione tra esterno e interno. **Cognitivo:** distorce il suono della voce, sviluppando il pensiero logico.



Ruota girevole

Cognitivo: the manipulative item stimulates cause and effect understanding.



Panchina

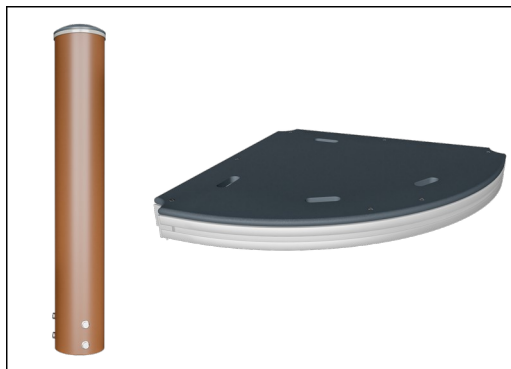
Socio-emotivo: riunirsi, cooperare o prendersi una pausa dal gioco: tutte abilità che allenano la socialità.

Rider

PCE50121



I pannelli curvi ELEMENTS sono realizzati in PE riciclabile stabilizzato ai raggi UV con molteplici opzioni per le funzioni di gioco integrate che garantiscono anche una soluzione di pannelli robusta. I pannelli dritti sono realizzati in KOMPAN 19mm PE EcoCore™, un materiale altamente resistente, ecologico e riciclabile.



I ponti ELEMENTS sono realizzati in HPL da 17,8 mm di spessore supportato da un telaio in alluminio dal design unico con molteplici opzioni di attacco mediante l'uso di connettori in alluminio. I pali principali sono realizzati in acciaio pre zincato di alta qualità con finitura superiore verniciata a polvere. I piani superiori sono chiusi con tappi di nylon stabilizzato ai raggi UV (PA6).



I prodotti ELEMENTS sono disponibili in tre diverse combinazioni di colori: classico blu e verde, fiori d'arancio e giallo, lime e verde.

Codice articolo PCE50121-0603

Informazione installazione

Max. altezza di caduta	30 cm
Superficie di sicurezza	18,1 m ²
Tempo d'installazione totale	6,6
Volume di scavo	0,06 m ³
Volume di calcestruzzo	0,00 m ³
Profondità di base (standard)	60 cm
Peso della spedizione	151 kg
Opzioni ancoraggio	Superficie ✓ Interrato ✓

Garanzie

Pannelli curvi	10 anni
EcoCore	Garanzia a vita
HPL	15 anni
Pali (verniciatura)	10 anni
Garanzia pezzi di ricambio	10 anni



Sustainability Data

PCE50121



Cradle to Gate A1-A3	Total CO ₂ emission	CO ₂ e/kg	Recycled materials
	kg CO ₂ e	kg CO ₂ e/kg	%
PCE50121-0603	372,97	3,31	31,62

The overall framework applied for these factors is the Environmental Product Declaration (EPD), which quantifies "environmental information on the life cycle of a product and enable comparisons between products fulfilling the same function" (ISO, 2006). This follows the structure and applies a Life-Cycle Assessment approach to the entire Product stage from raw material through manufacturing (A1-A3))

Kompan A/S
C.F. Tietgens Boulevard 32C
DK-5220 Odense SØ
Denmark



Verification of CO₂ calculation of: Play systems



Data version no. 2023-10-05

The CO₂ calculation and data are in compliance with the principles of a carbon footprint impact according to the GHG protocol (Greenhouse Gas Protocol), Scope 3, cradle to gate related to all individual components in the product category: "Play systems" represented by item no.: PCM200321-0950.

(Scope 3 emissions include emission sources in the upstream and downstream value chain).

Date: 30. October 2023 | Valid until: 30. October 2025

Verified by:

Julie Marie Vejsgaard Larsen, LCA & EPD Consultant

Verification based on report: Validation of CO₂ calculation of 9 categories of Kompan product line, version 1.0, prepared by: Bureau Veritas HSE, Denmark: Julie M. V. Larsen.

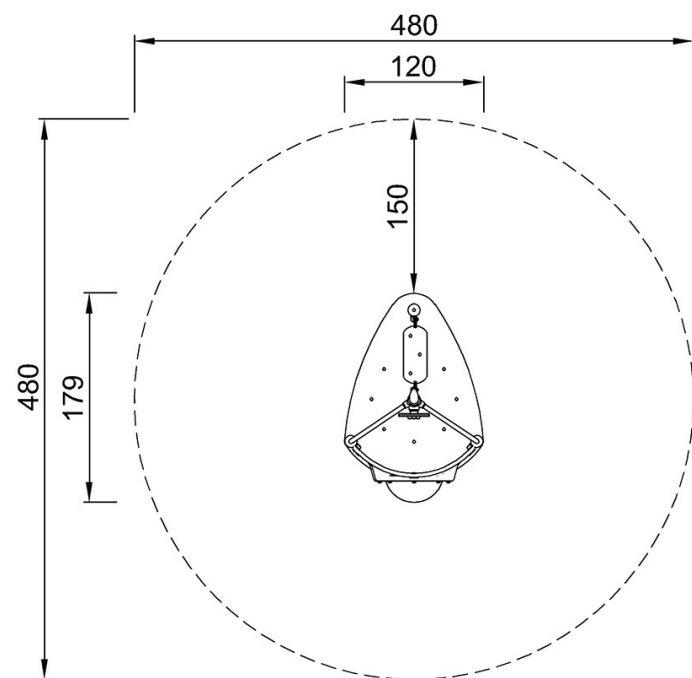
Publication date: 30. October 2023

By Bureau Veritas HSE
www.bureauveritas.dk
+45 7731 1000

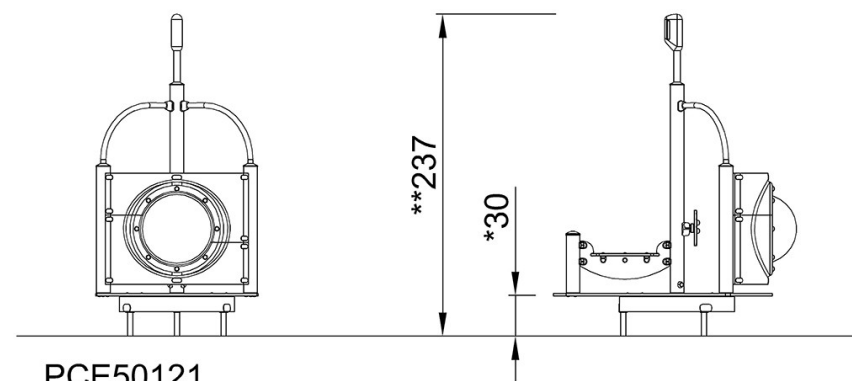


Altezza di caduta massima | Altezza totale | Superficie di sicurezza

Altezza di caduta massima | Altezza totale



PCE50121
*30cm
**237cm
***18.1m²



PCE50121

[Fai clic per visualizzare il rapporto VISTA SUPERIORE](#)

[Fai clic per visualizzare il rapporto VISTA LATERALE](#)