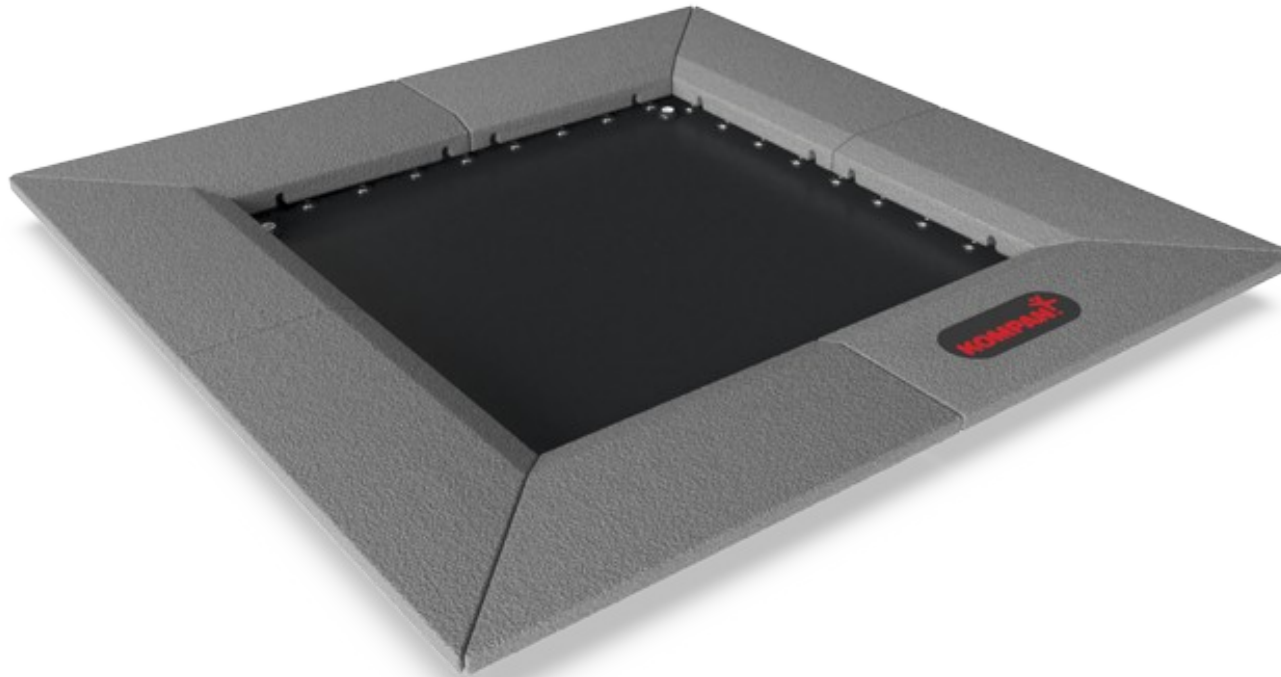


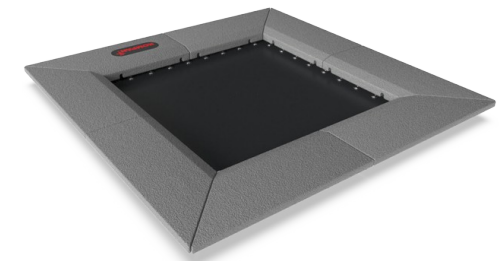
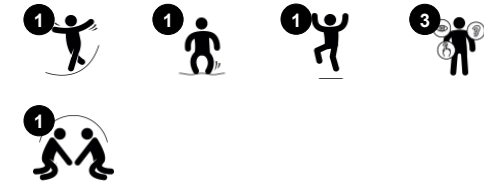
# Jumper Quadratisch 100x100cm

JUM101

**KOMPANI**  
Let's play



Produktnummer JUM10101-0301	
<b>Allgemeine Produktinformation</b>	
Maße L x B x H	160x160x3 cm
Empfohlenes Alter	4+
Spielkapazität (Nutzer)	1
Farbauswahl	●



Das Hüpfen auf dem quadratischen Jumper ist eine der beliebtesten Aktivitäten auf dem Spielplatz. Die Kinder werden von der unmittelbaren Reaktion des Jumpers auf ihre Bewegungen stark angezogen und wollen immer wieder darauf hüpfen. Durch seine geringen Abmessungen eignet sich der Jumper perfekt als „Klebstoff“ auf dem Spielplatz, der

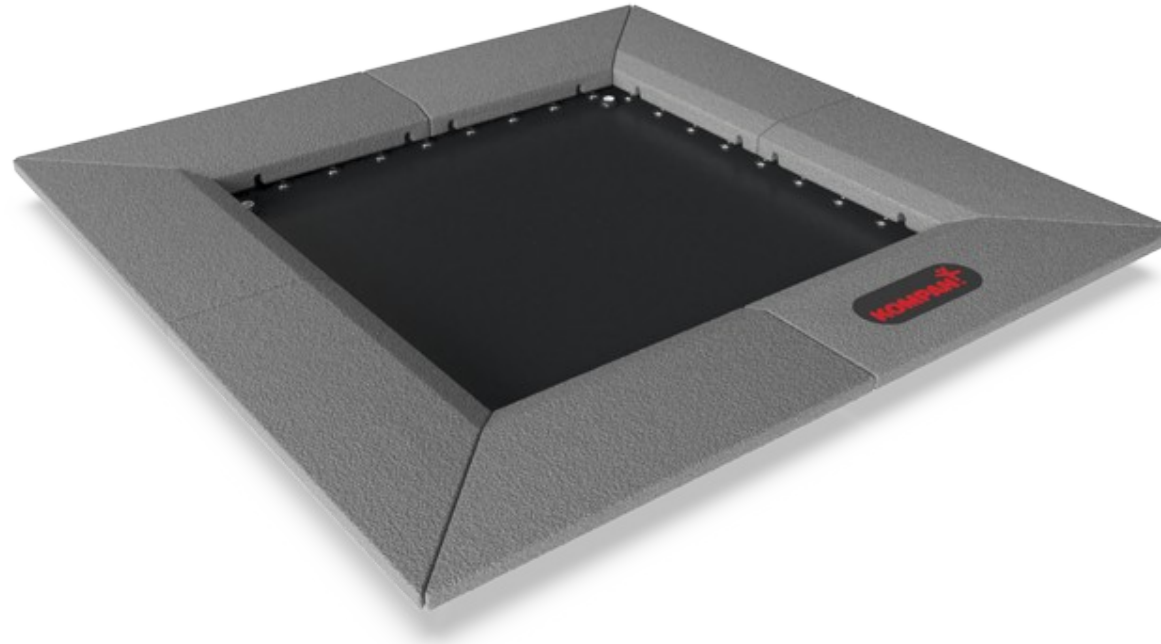
Aktivitäten miteinander verbindet, wenn er in Bahnen aufgestellt wird. Dadurch werden Spiele wie „Der Boden ist Lava“ unterstützt. Springen ist eine fantastische Aktivität für motorische Fähigkeiten wie Gleichgewicht, Propriozeption und Rhythmus. Beim Auf- und Abspringen werden alle großen Muskelgruppen trainiert. Das Auf- und Abspringen auf dem

Jumper baut zusätzlich die Knochendichte auf. Die Knochendichte wird vor allem in der frühen Jugend aufgebaut. Um also starke Knochen für das ganze Leben zu bilden, sollten Kinder so viel gewichtstragende Aktivität wie möglich ausüben. Es gibt wenige Spielmöglichkeiten, die mehr Spaß machen als der reaktionsschnelle Jumper.

# Jumper Quadratisch 100x100cm

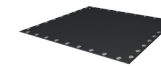
JUM101

**KOMPAN**<sup>®</sup>  
Let's play



## Stabiler Gummirand

**Sozial-Emotional:** unterstützt die Fähigkeit, sich abzuwechseln und zu kooperieren, und bietet einen stabilen Warteraum für die Kinder, die eintreten wollen.

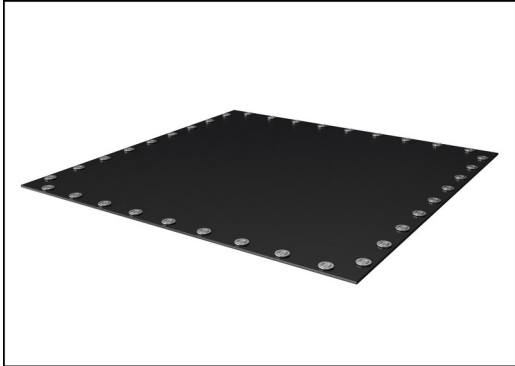


## Federnder Boden

**Physisch:** trainiert Beweglichkeit, Gleichgewicht und Koordination, sowie Propriozeption und Rhythmus beim Auf- und Abspringen. Dabei wird zudem die Knochendichte aufgebaut. **Sozial-Emotional:** die Fähigkeit zu kooperieren, um nacheinander den Zeitpunkt für den Ein- und Ausstieg zu finden.

# Jumper Quadratisch 100x100cm

JUM101



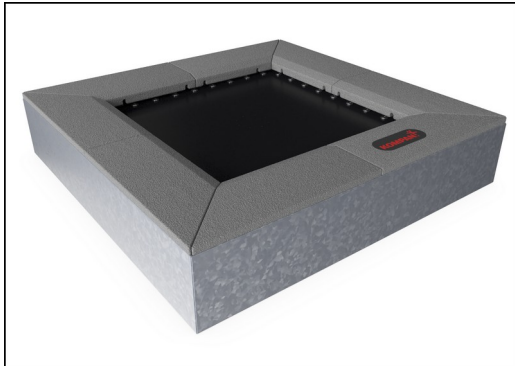
Die Sprungmembranen sind aus 6,0 mm dickem EP-Ethylen-Propylen-Förderband mit Polyester-Polyamidgewebe-Karkasse gefertigt. Die Federbefestigungen sind beidseitig mit Stahlbuchsen und Unterlegscheiben verstärkt. Die Membrane ist ozonbeständig und mit 8 mittig angeordneten Wasserablauföchern ausgestattet.



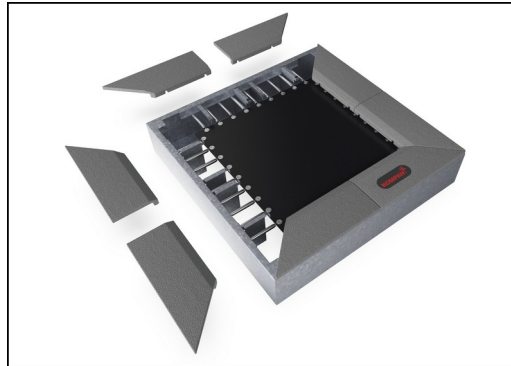
Alle 36 Federn sind aus rostfreiem Stahl gefertigt, um eine lange Lebensdauer und hervorragende Korrosionsbeständigkeit zu gewährleisten. Der Stahldraht ist 3,2 mm dick und die letzten fünf Windungen sind kegelförmig, um eine lange Lebensdauer des Jumpers zu gewährleisten.



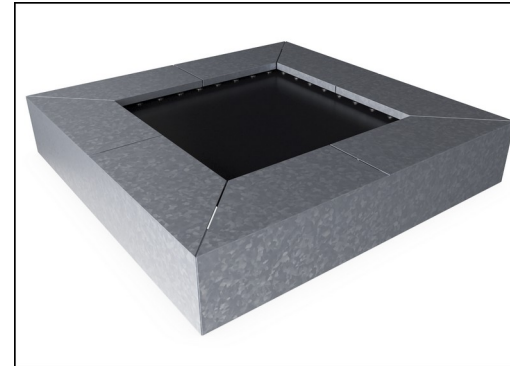
Die Platten sind aus grauem granuliertem Recyclinggummi (SBR/NR) geformt, und das KOMPAN-Logo besteht aus EPDM (Ethylen-Propylen-Dien-Monomer). Im Inneren jeder der Gummipplatten befindet sich eine 3 mm dicke feuerverzinkte Stahlplatte.



Alle Stahlteile sind aus Carbonstahl S235 in einer Stärke von 3 mm gefertigt. Die Seitenwände, die Stützwände für den oberen Rahmen, die gebogenen Platten mit Styrol-Butadien-Kautschuk (Gummi-Kunststoff) und die flachen Platten für die ebenerdige In-Situ-Montage (bündig mit dem Fallschutz) sind feuerverzinkt.



Als einzigartiges Merkmal können die SBR-Platten zur Reinigung und Wartung entfernt werden. Durch Lösen von sechs Schrauben kann die SBR-Platte angehoben werden, um sie zu öffnen und Zugang zu den Federn zu erhalten (siehe Anleitung auf KOMPAN Master).



Wenn kundenspezifische Farben für den Belag gewünscht werden, können alle Jumper mit Stahlplatten bestellt werden, die für einen In-Situ-Belag in der bevorzugten Farbe geeignet sind. Für In-Situ-Installationen gibt es keine Option zur Serviceöffnung.

Produktnummer JUM10101-0301

## Montage-Information

Max. freie Fallhöhe	100 cm
Fläche des Fallraums	14,1 m <sup>2</sup>
Gesamt-Montagezeit	3,0
Erforderlicher Erdaushub (circa)	1,09 m <sup>3</sup>
Betonbedarf (circa)	0,08 m <sup>3</sup>
Fundamenttiefe (Standard)	60 cm
Versandgewicht	313 kg
Verankerungsoptionen	TV ✓

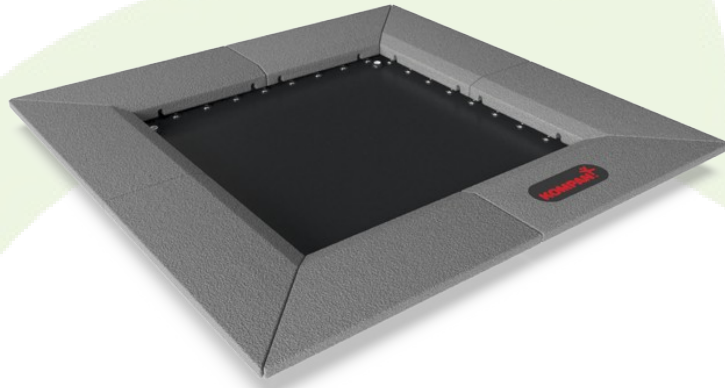
## Garantie-Information

Verzinkter Stahl	Lebenslang
Jumper-Federn	2 Jahre
Sprungbettmaterial	2 Jahre
SBR Gummi	2 Jahre
Ersatzteilgarantie	10 Jahre



# Umweltdaten

JUM101



**Von der Wiege bis zum Werkstor („cradle to gate“) (A1–A3)**

**CO<sub>2</sub>-Emissionen gesamt**

**CO<sub>2</sub>e pro kg**

**Recycelte Materialien**

kg CO<sub>2</sub>e

kg CO<sub>2</sub>e pro kg

%

**JUM10101-0301**

410,27

2,04

60,36

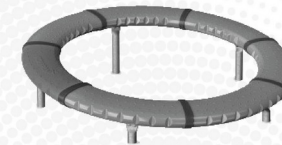
Den allgemeinen Rahmen für diese Faktoren bilden die Umweltproduktdeklarationen (EPDs). Mithilfe dieser Grundregeln können die Umweltinformationen über den Lebenszyklus eines Produkts hinweg quantifiziert und Vergleiche zwischen Produkten, die dieselbe Funktion erfüllen, angestellt werden (vgl. ISO, 2006). Diese Struktur wird hier befolgt. Der Ansatz zur Lebenszyklusbewertung wird dabei auf die gesamte Herstellungsphase – vom Rohstoff bis zur Herstellung (A1–A3) – angewendet.

## Kompan A/S

C.F. Tietgens Boulevard 32C  
DK-5220 Odense SØ  
Denmark



## Verification of CO<sub>2</sub> calculation of: Freestanding play equipment



Data version no. 2023-10-05

The CO<sub>2</sub> calculation and data are in compliance with the principles of a carbon footprint impact according to the GHG protocol (Greenhouse Gas Protocol), Scope 3, cradle to gate related to all individual components in the product category: "Freestanding play equipment" represented by item no.: GXY916012-3417.

(Scope 3 emissions include emission sources in the upstream and downstream value chain).

**Date: 30. October 2023 | Valid until: 30. October 2025**

**Verified by:**

Julie Marie Vejsgaard Larsen, LCA & EPD Consultant

Verification based on report: Validation of CO<sub>2</sub> calculation of 9 categories of Kompan product line, version 1.0, prepared by: Bureau Veritas HSE, Denmark: Julie M. V. Larsen.

**Publication date: 30. October 2023**

**By Bureau Veritas HSE**  
www.bureauveritas.dk  
+45 7731 1000

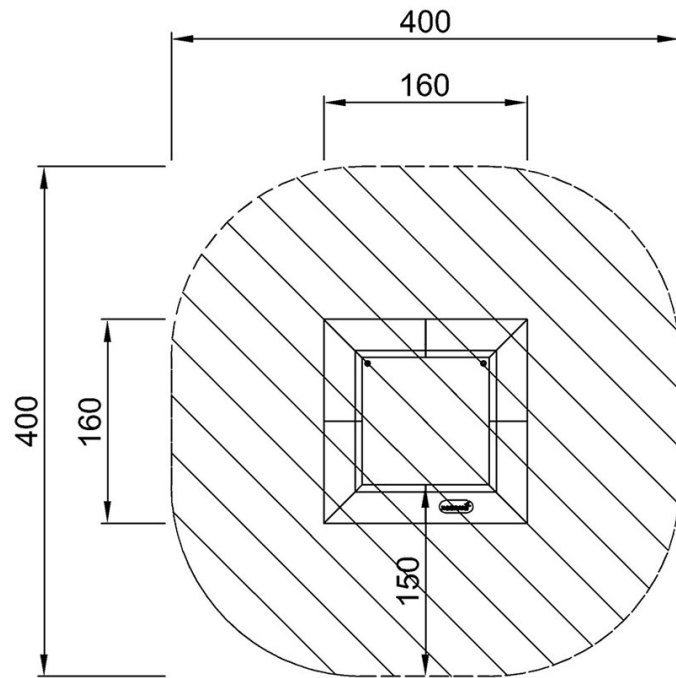


# Jumper Quadratisch 100x100cm

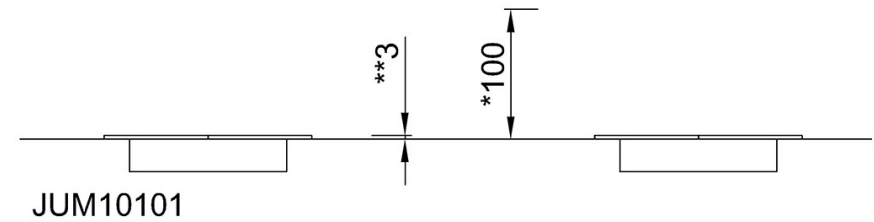
JUM101

\* Max freie Fallhöhe | \*\* Gesamthöhe | \*\*\* Fläche des Fallraums

\* Max freie Fallhöhe | \*\* Gesamthöhe



JUM10101  
\*100cm  
\*\*3cm  
\*\*\*14.1m<sup>2</sup>



[Klicken Sie hier, um die DRAUFSICHT anzuzeigen](#)

[Klicken Sie hier, um die SEITENANSICHT anzuzeigen](#)