

Balancier- & Kletterpfad 8

NRO867

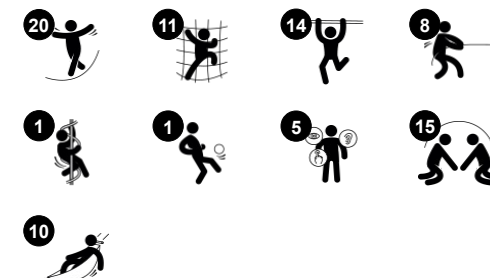
KOMPAN
Let's play



Produktnummer NRO867-1001

Allgemeine Produktinformation

Maße L x B x H	1228x419x260 cm
Empfohlenes Alter	6+
Kapazität (Nutzer)	26
Farbauswahl	 



Der Balancier- & Kletterpfad 8 ist eine Herausforderung, der sich alle 6- bis 12-Jährigen stellen wollen. Die Vielfalt an Kletter-, Krabbel-, Balancier- und Begegnungsaktivitäten wird die Kinder dazu bringen, immer wieder zurückzukommen. Die Kombination aus Überkopf- und Balanceaktivitäten, schwingenden Netzen und

Seilen bietet große spielerische Herausforderungen. Das Klettern oder Krabbeln auf, von und durch den Balancier- & Kletterpfad 8 regt Beweglichkeit, Gleichgewicht und Koordination an. Diese motorischen Fähigkeiten sind notwendig, um die Welt sicher zu bewältigen und körperliches Selbstvertrauen zu erlangen. Die schwingenden Sitzpunkte und

die horizontalen Balken eignen sich hervorragend für Begegnung und Austausch. Die vielen Seile und ihr federnder Charakter machen sie auch im Sitzen zu einem ständigen Gleichgewichts- und Muskeltrainer. Beim Klettern durch den Balancier- & Kletterpfad 8 trainieren die Kinder Kooperation, Verhandlung und das Abwechseln untereinander.



Balancier- & Kletterpfad 8

NRO867



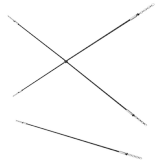
Tränenförmige Handgriffe

Physisch: das Hängen an den Armen und das Schwingen des Körpers von einem Griff zum nächsten stärkt die Oberkörpermuskulatur und die Kreuzkoordination. **Sozial-Emotional:** das Aufeinandertreffen beim Klettern schult Rücksichtnahme und sich abzuwechseln.



Beweglicher Balken

Physisch: Der wackelnde Balken übt das Gleichgewicht. Dies ist herausfordernd und aufregend und fördert auf sichere Weise in Bodennähe die Risikobereitschaft. **Sozial-Emotional:** zusammenspielen und Rücksichtnahme beim gemeinsamen Balancieren.



Gekreuzte Seile

Physisch: das Laufen auf dem leicht schwankenden Seil ist eine Herausforderung für den Gleichgewichtssinn. Dabei wird auch die Fähigkeit der Kinder, sich zu konzentrieren, trainiert.



Parkour-Seile

Physisch: Die großen Gummischeiben geben den Füßen Halt. Übt Kreuzkoordination, Gleichgewicht und Arm- und Beinmuskeln. Dies fördert die Körperbeherrschung. **Sozial-Emotional:** die Sitze sind ein schöner Ziel- und Treffpunkt und fördern das Zusammenspiel, wenn sich die Wege der Kinder kreuzen.



Balancierbalken

Physisch: trainiert den Gleichgewichtssinn, grundlegend für alle motorischen Fähigkeiten, und ermöglicht es, sich sicher in der Welt zurechtzufinden. **Sozial-Emotional:** die Kinder lernen sich abzuwechseln, wenn sie sich entgegenkommen. Passender Ort für Austausch und eine Pause.



Netzübergang

Physisch: kreuzkoordination, räumliches Bewusstsein und Muskelkraft werden beim Klettern im Netz trainiert. **Sozial-Emotional:** das Aufeinandertreffen beim Klettern schult Rücksichtnahme und sich abzuwechseln.



Hangelbalken

Physisch: die Oberkörpermuskulatur, die durch die sitzende Lebensweise unterfordert ist, wird immens gestärkt. Das gilt auch für die Koordination und die Rumpfstabilität. Diese Art von Training beugt Rückenschmerzen vor und die Kreuzkoordination fördert die Zusammenarbeit zwischen linker und rechter Gehirnhälfte, die für andere Fähigkeiten wie das Lesen notwendig ist.

Balancier- & Kletterpfad 8

NRO867



Alle Organic Robinia Produkte von KOMPAN werden aus nachhaltigem und europäischen Robinienholz gefertigt. Auf Nachfrage auch als FSC® Certified (FSC® C004450) Robinienholz verfügbar.



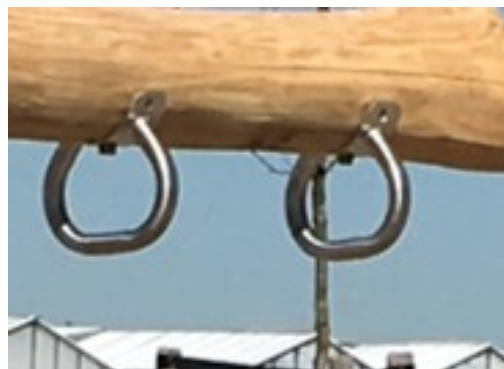
Die Netze und Seile bestehen aus starkem UV-beständigem PA mit innerer Seilverstärkung. Die Seile sind induktionsbehandelt, um die Verbindung zwischen Stahl und Seil zu stärken und für eine hohe Verschleißfestigkeit des Seils zu sorgen.



Der Tropfengriff wurde so gestaltet, dass er sowohl als Griff als auch als Fußstütze genutzt werden kann. Die Größe und der Durchmesser des Griffs sind ideal für Kinder geeignet.



Farbige EPDM-Gummisitze mit weicher Oberfläche. Die Sitze sind auf einer feuerverzinkten Stahleinlage formgepresst, um einen dauerhaften Halt am Seil zu gewährleisten.



Die Klettergriffe sind aus Edelstahl gefertigt. Die Griffe werden mit Verbindungselementen aus Edelstahl an den oberen Robinia Querträger angebracht.

Produktnummer NRO867-1001

Montage-Information

Max. freie Fallhöhe	189 cm
Fläche des Fallraums	94,0 m²
Gesamt-Montagezeit	26,8
Erforderlicher Erdaushub (circa)	2,63 m³
Betonbedarf (circa)	0,86 m³
Fundamenttiefe (Standard)	100 cm
Versandgewicht	1.549 kg
Verankerungsoptionen	TV ✓

Garantie-Information

Robinienholz	15 Jahre
Seile & Netze	10 Jahre
Ersatzteilgarantie	10 Jahre
Edelstahl-Bestandteile	Lebenslang
Edelstahl-Bestandteile	Lebenslang





Von der Wiege bis
zum Werkstor („cradle
to gate“) (A1–A3)

CO₂-
Emissio-
nen
gesamt

CO₂e pro
kg

Recycelte
Materia-
lien

kg CO₂e

kg CO₂e pro
kg

%

NRO867-1001

370,29

0,30

2,53

Den allgemeinen Rahmen für diese Faktoren bilden die Umweltproduktdeklarationen (EPDs). Mithilfe dieser Grundregeln können die Umweltinformationen über den Lebenszyklus eines Produkts hinweg quantifiziert und Vergleiche zwischen Produkten, die dieselbe Funktion erfüllen, angestellt werden (vgl. ISO, 2006). Diese Struktur wird hier befolgt. Der Ansatz zur Lebenszyklusbewertung wird dabei auf die gesamte Herstellungsphase – vom Rohstoff bis zur Herstellung (A1–A3) – angewendet.

Kompan A/S
C.F. Tietgens Boulevard 32C
DK-5220 Odense SØ
Denmark

Validation of CO₂
calculation method
BUREAU VERITAS
HSE Denmark A/S



Verification of CO₂ calculation of:
Nature play



Data version no. 2023-10-05

The CO₂ calculation and data are in compliance with the principles of a carbon footprint impact according to the GHG protocol (Greenhouse Gas Protocol), Scope 3, cradle to gate related to all individual components in the product category: "Nature play" represented by item no.: NRO409-0621.

(Scope 3 emissions include emission sources in the upstream and downstream value chain).

Date: 30. October 2023 | Valid until: 30. October 2025

Verified by:

Julie Marie Vejsgaard Larsen, LCA & EPD Consultant

Verification based on report: Validation of CO₂ calculation of 9 categories of Kompan product line, version 1.0, prepared by: Bureau Veritas HSE, Denmark: Julie M. V. Larsen.

Publication date: 30. October 2023

By Bureau Veritas HSE
www.bureauveritas.dk
+45 7731 1000

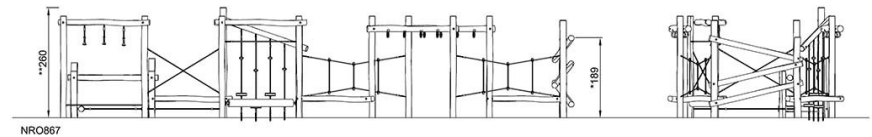
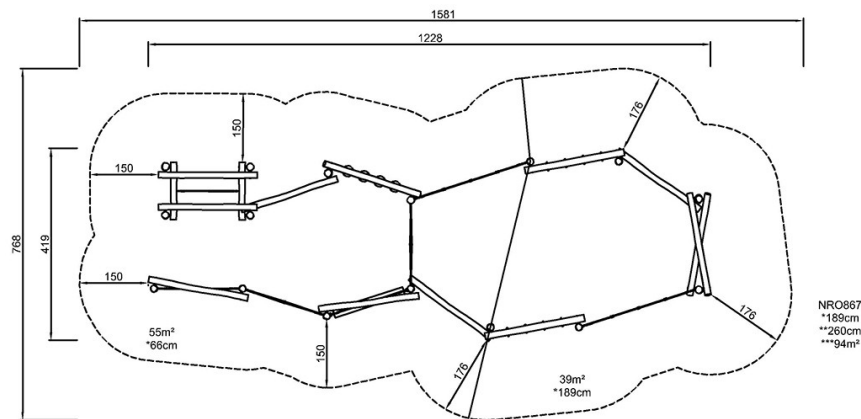


Balancier- & Kletterpfad 8

NRO867

* Max freie Fallhöhe | ** Gesamthöhe | *** Fläche des Fallraums

* Max freie Fallhöhe | ** Gesamthöhe



[Klicken Sie hier, um die DRAUFSICHT anzuzeigen](#)

[Klicken Sie hier, um die SEITENANSICHT anzuzeigen](#)