


# Pionero

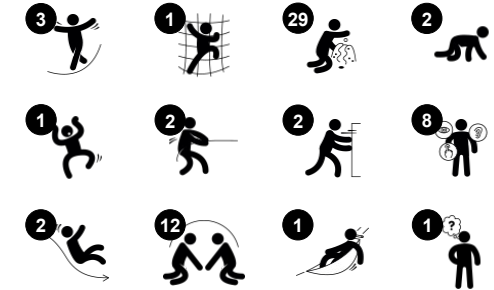
PCE200531

**KOMPAN**  
Let's play

Número de artículo PCE200531-0602

## Información general del producto

Dimensiones LxAnch.xAl.	1027x476x340 cm
Grupo de edad	1+
Usuarios	44
Opciones de color	



El pionero es un viaje de juego inclusivo que hace que los niños se queden boquiabiertos. Gracias a la rica variedad de actividades lúdicas, los niños volverán una y otra vez. Una rampa conduce a través de variadas actividades de juego táctil a una amplia plataforma con dos toboganes. Esto permite acceder a un nivel elevado. Desde el otro

extremo de la estructura de juego, una escalera accesible sube hasta la plataforma. En la planta baja hay una hamaca, un escritorio para jugar con arena, un panel musical y numerosos elementos táctiles y divertidos. Los tubos para hablar permiten un contacto divertido a través de la estructura. Todas estas actividades entrenan el

pensamiento lógico y la creatividad del niño. El exterior del Pioneer ofrece tres esquinas para el juego exploratorio y un descanso de la acción más salvaje de la rampa. La transparencia de la estructura permite la comunicación en todas las direcciones.



Los datos están sujetos a cambios sin previo aviso.

# Pionero

PCE200531

**KOMPAN**  
Let's play



## Hamaca

**Físico:** coordinación y sentido del equilibrio al balancearse. **Socio-emocional:** reunirse, empujar a los amigos suavemente de un lado a otro, fomenta el respeto y la toma de turnos. **Cognitivo:** fomenta la comprensión de causa y efecto en los niños pequeño



## Embudo

**Socio-emocional:** entrena la cooperación y el respeto de los turnos cuando los niños colocan materiales en el embudo. **Cognitivo:** el paso de los materiales por los embudos favorece el pensamiento lógico de los niños y, en el caso de los más pequeños, la comprensión de la permanencia de los objetos.



## Tubo parlante

**Socio-emocional:** fomenta la comunicación y la interacción social. **Cognitivo:** evoca curiosidad y estimula la comprensión de la causa y el efecto y la permanencia del objeto: los objetos y las personas existen también cuando están fuera de la vista.



## Panel de bolas de arena

**Físico:** coordinación mano-ojo y fomenta los movimientos de empujar y estirar. **Socio-emocional:** invita a la cooperación debido al juego simultáneo desde ambos lados. **Cognitivo:** pensamiento lógico: comprensión de causa y efecto cuando se echan palas de arena en las ranuras o cuando intercambian los materiales de una pala a otra. **Creativo:** cambiando las palas, creando nuevas posiciones para las palas.



## Ventana de burbuja

**Socio-emocional:** invita a la interacción entre ambos lados, el exterior y el interior. **Cognitivo:** distorsiona el sonido de la voz, desarrollando el pensamiento lógico.



## Tobogán

**Físico:** el deslizamiento desarrolla la conciencia espacial y el sentido del equilibrio. Además, los músculos del tronco se entrenan al sentarse erguido y bajar. **Socio-emocional:** la empatía se fomenta al respetar y tomar los distintos turnos para su uso. **Cognitivo:** los niños pequeños desarrollan su comprensión del espacio, la velocidad y las distancias cuando se deslizan rápidamente hacia abajo.

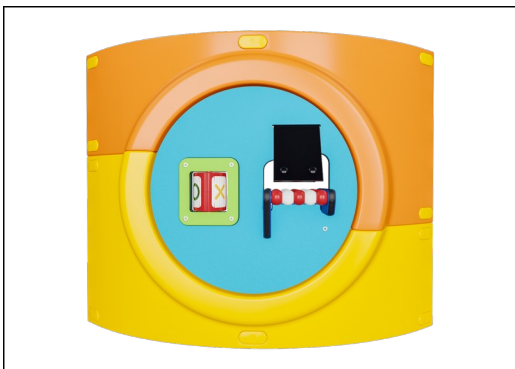


## Panel musical xilófono

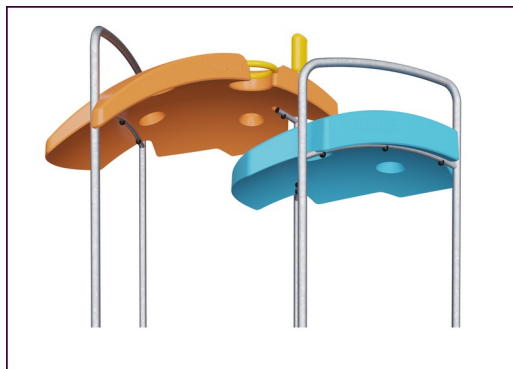
**Socio-emocional:** invita a la interacción social y la cocreación para más niños, en ambos lados. **Cognitivo:** comprensión de la causa y el efecto al golpear los tubos y crear sonido. **Creativo:** la creación de diferentes intensidades y tonalidades estimula la capacidad creativa.

# Pionero

PCE200531



Los paneles ELEMENTS Curvos están moldeados de PE reciclable estabilizando a los rayos UV con múltiples opciones para características de juego integradas que también garantizan una solución de panel fuerte. Los paneles rectos están hechos de KOMPAN 19mm PE EcoCore™, que es un material altamente duradero, ecológico y reciclable.



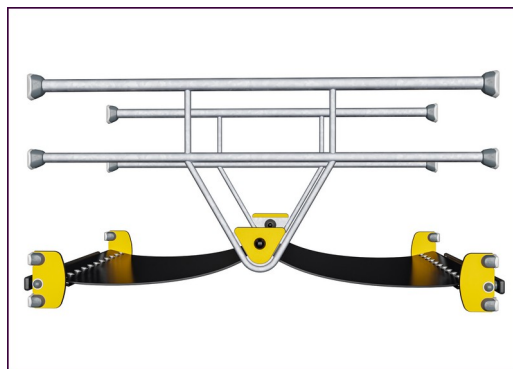
Los techos ELEMENTS están hechos de PE reciclable con un espesor de pared mínimo de 5mm para garantizar una alta durabilidad en todos los climas del mundo. Los postes de acero están galvanizadas en caliente por dentro y por fuera para una máxima durabilidad.



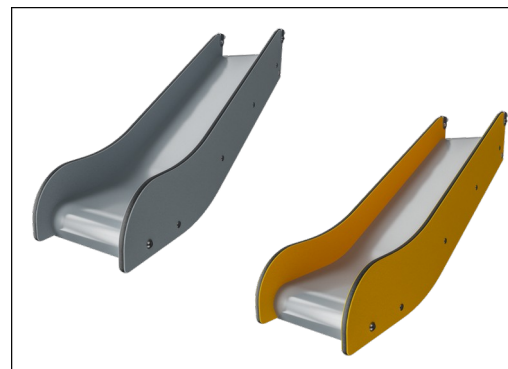
Los productos ELEMENTS están disponibles en tres combinaciones de colores diferentes: azul y verde clásico, naranja y amarillo blossom, lima y verde natural.



Los postes principales están fabricados en acero pregalvanizado de alta calidad con un acabado superior en polvo. Las tapas de los postes se cierran con tapones de nylon estabilizado a los rayos UV (PA6). Las cubiertas moldeadas de color gris están fabricadas con un 75% de material de PP de desecho oceánico postconsumo con una superficie antideslizante y texturizada. Todas las cubiertas se apoyan en perfiles de aluminio de bajo carbono de diseño exclusivo con múltiples opciones de fijación.



Las membranas de goma ELEMENTS son cintas transportadoras hechas de capas de goma mezcladas de goma natural y goma SBR, e incrustadas con capas de armadura de PE y PA tejidas. El grosor de 8 mm garantiza una alta durabilidad de cualquier entorno.



The special designed slide for under 2 year old's as specified in ASTM F2373 is made of EcoCore™ side panels of 95% post-consumer recycled waste and a molded PE slide bed.

Número de artículo PCE200531-0602

## Información de instalación

Altura máxima de caída	100 cm
Área de seguridad	69,9 m <sup>2</sup>
Horas de instalación	42,3
Volumen de excavación	0,69 m <sup>3</sup>
Volumen de hormigón	0,17 m <sup>3</sup>
Profundidad de anclaje	60 cm
Peso del envío	1.477 kg
Opciones de anclaje	Suelo duro ✓ Enterrar ✓

## Garantías

Paneles curvos	10 años
EcoCore HDPE	De por vida
Membrana	2 años
Post	10 años
Piezas de repuesto garantizadas	10 años



# Sustainability Data

PCE200531



Cuna a puerta A1-A3	Emisión total CO <sub>2</sub>	CO <sub>2</sub> e/kg	Materiales Reciclados
	kg de CO <sub>2</sub> e	kg de CO <sub>2</sub> e/kg	%
PCE200531-0602	2.970,95	2,66	39,48

El marco general aplicado para estos factores es la Declaración Ambiental de Producto (EPD), que cuantifica "la información ambiental sobre el ciclo de vida de un producto y permite realizar comparaciones entre productos que cumplen la misma función" (ISO, 2006). Esto sigue la estructura y aplica un enfoque de evaluación del ciclo de vida a toda la etapa del producto, desde la materia prima hasta la fabricación (A1-A3))

**Kompan A/S**  
 C.F. Tietgens Boulevard 32C  
 DK-5220 Odense SØ  
 Denmark



## Verification of CO<sub>2</sub> calculation of: Play systems



Data version no. 2023-10-05

The CO<sub>2</sub> calculation and data are in compliance with the principles of a carbon footprint impact according to the GHG protocol (Greenhouse Gas Protocol), Scope 3, cradle to gate related to all individual components in the product category: "Play systems" represented by item no.: PCM200321-0950.

(Scope 3 emissions include emission sources in the upstream and downstream value chain).

**Date: 30. October 2023 | Valid until: 30. October 2025**

Verified by:

Julie Marie Vejsgaard Larsen, LCA & EPD Consultant

Verification based on report: Validation of CO<sub>2</sub> calculation of 9 categories of Kompan product line, version 1.0, prepared by: Bureau Veritas HSE, Denmark: Julie M. V. Larsen.

**Publication date: 30. October 2023**

By Bureau Veritas HSE  
 www.bureauveritas.dk  
 +45 7731 1000

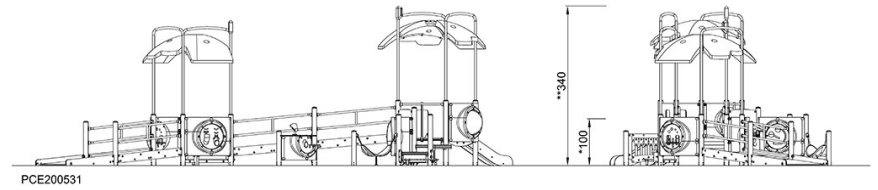
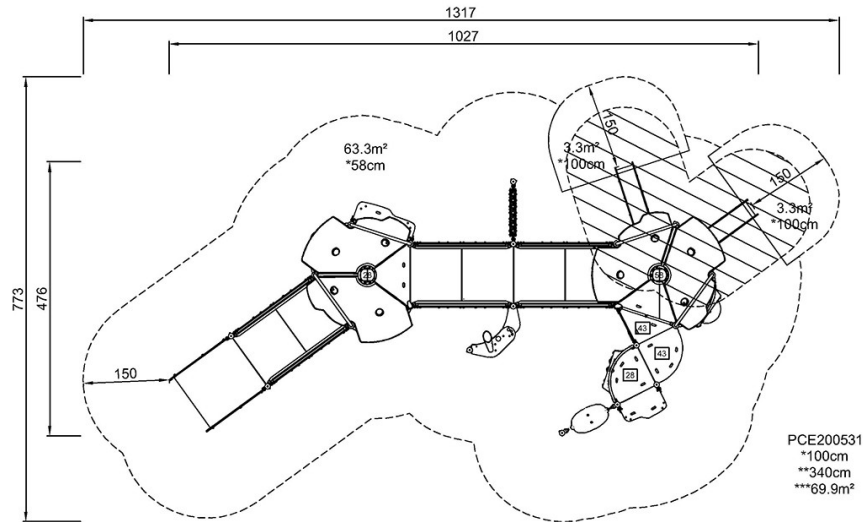


# Pionero

PCE200531

\* Altura Máx. de caída | \*\* Altura total | \*\*\* Área de seguridad

\* Altura Máx. de caída | \*\* Altura total



[Haga clic para ver VISTA SUPERIOR](#)

[Haga clic para ver VISTA LATERAL](#)